

ГК Альфа, Застройщик ГК 'АЛЬФА'
89251234567

🕒 Создано: 25.02.2026 в 03:44

🔄 Обновлено: 10.04.2026 в 04:06

**Пермский край, Пермь, ул. Капитана
Гастелло, 21**

7 218 850 ₹

Пермский край, Пермь, ул. Капитана Гастелло, 21

Улица

[улица Капитана Гастелло](#)

Квартира

Количество комнат

2

Общая площадь

40.9 м²

Этаж

3/9

Детали объекта

Тип сделки

Продам

Раздел

[Квартиры](#)

Ремонт

без отделки

Квартира в новостройке

да

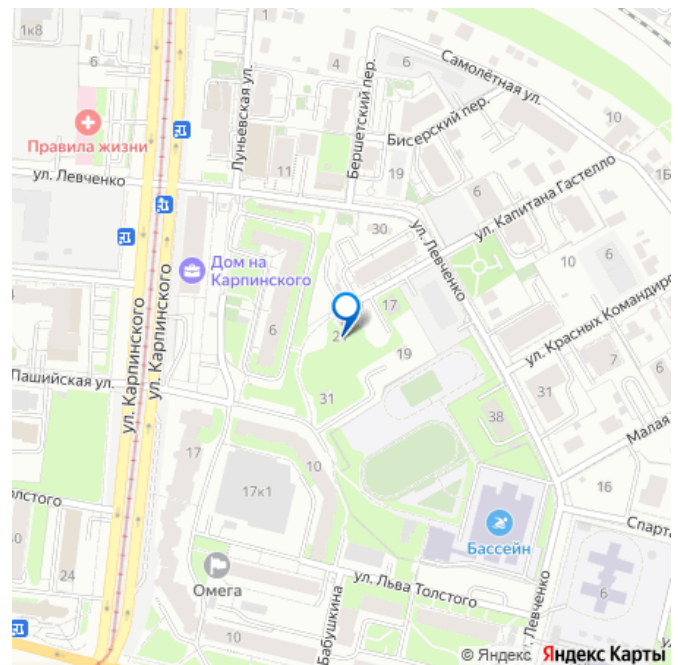
Описание

Дом бизнес класса на Гастелло, 21 — 6
уровней безопасности: — Закрытый двор без
машин — Огороженная территория —
Безопасное покрытие на детских площадках

для заметок



— Видеонаблюдение на придомовой территории и в доме 24/7 — Безбарьерная среда — Консьерж — Уникальные инженерные решения — Горизонтальная разводка отопления Upronor, теплые полы в прихожей и санузлах — Импортные лифты — Радиаторы с термостатическими регуляторами — Питьевой водопровод в каждой квартире - очистка воды до бутилированной питьевой — Остекление окон 5-камерным ПВХ профилем с премиальной фурнитурой — Собственный спортивный зал в доме - доступен только для жителей дома, без абонементов и посторонних людей. Его оборудуют кардио - и силовыми тренажерами, зонами для групповых занятий, йоги или пилатеса. Тренироваться можно будет индивидуально или устраивать совместные занятия с соседями. — Звукоизоляция — Модернизированная конструкция пола дополнена звукоизоляционной плитой «Эковер стэп» — Коммуникации вынесены в общий коридор, поэтому жителей не потревожит звук льющейся у соседей воды или другие неприятные шумы. — Входные двери современного дизайна с дополнительным шумопоглощением. — Кирпичные межквартирные стены Пермь, Индустриальный р-н, ул. Гастелло, 21 Дом бизнес класса на Гастелло, 21 отличается современной архитектурой с акцентом на просторный, выразительный двор. Лаконичные фасады развернуты друг к другу, формируя гармоничное и комфортное пространство. О доме: Дом переменной этажности: 8-9 этажей, 232 квартиры, газовая котельная, тёплый подземный паркинг. 46 видов планировок, мастер - спальни с гардеробной и ванной, лоджии с панорамным остеклением/террасы.

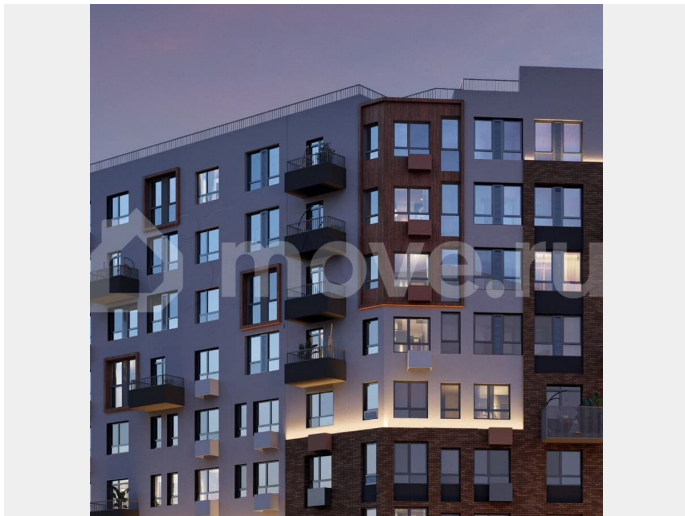
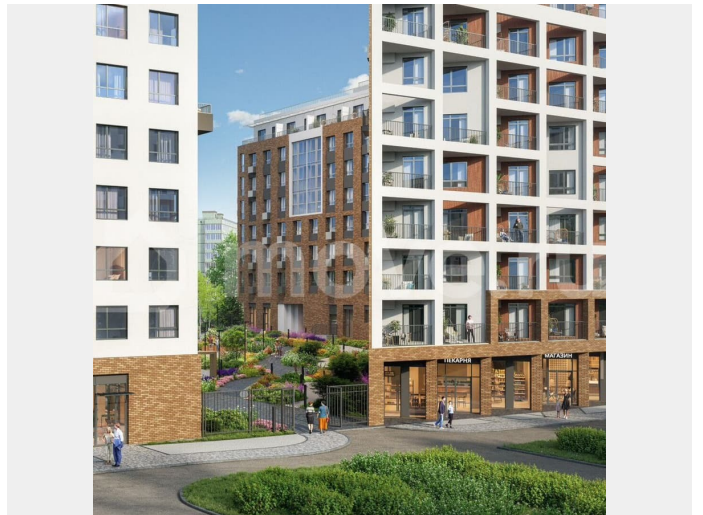
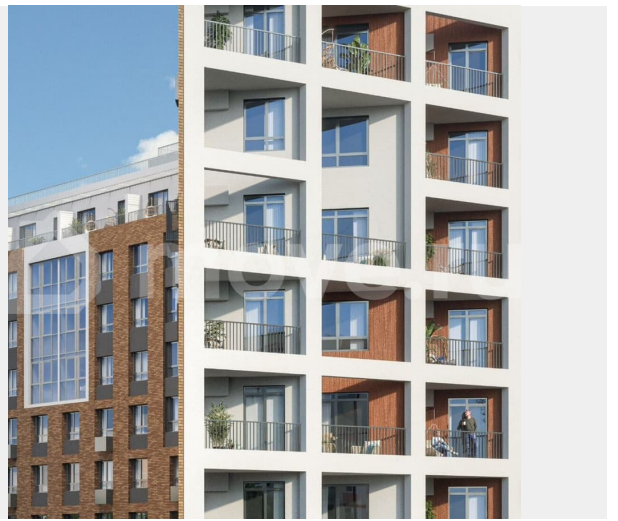


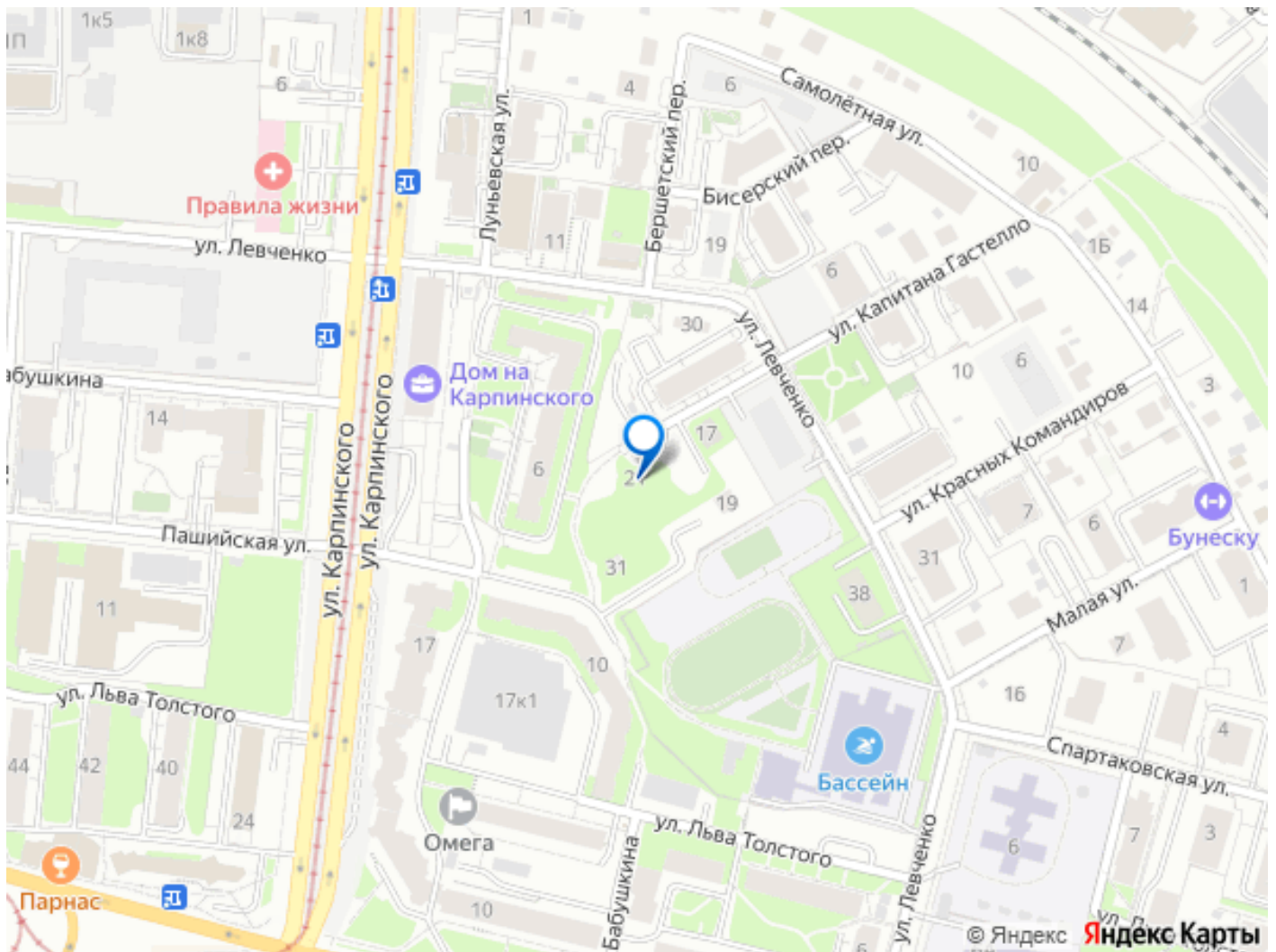
Преимущества дома: Благоустройство
Большой закрытый двор, где каждая деталь тщательно продумана. Концепция благоустройства объединяет динамику городской жизни и гармонию спокойного природного окружения. Придомовая территория закрыта от посторонних, оснащена системой видеонаблюдения, контролем доступа. Локация и инфраструктура Дом находится в самом начале Индустриального района - отсюда удобно и быстро добраться в любую часть города. Всего 10 минут на общественном транспорте — и вы в центре города с его ресторанами, торговыми галереями и набережной. Для прогулок и уединения — сад имени Миндовского всего в 10 минутах пешком, а для активного отдыха — Балатовский парк, до которого можно доехать на велосипеде за 15 минут. Преимущества покупки — Надёжный застройщик - Группа компаний «Альфа», 20 лет строим для Перми, более 30 возводимых жилых домов. — Гибкие условия - семейная ипотека, рассрочка, trade-in, приём сертификатов (маткапитал и др.). — 100% оплата через эскроу-счета - безопасность ваших средств.





двор





Move.ru - вся недвижимость России