

🕒 Создано: 10.04.2026 в 02:05

🔄 Обновлено: 13.04.2026 в 20:34

**Пермский край, Пермь, улица Гашкова,  
55**

**5 833 872 ₺**

Пермский край, Пермь, улица Гашкова, 55

Округ

[Пермь, Мотовилихинский район](#)

Улица

[улица Гашкова](#)

## Квартира

Количество комнат

2

Жилая площадь

25.8 м<sup>2</sup>

Площадь кухни

5 м<sup>2</sup>

Общая площадь

40.64 м<sup>2</sup>

Этаж

6/8

## Детали объекта

Тип сделки

Продам

Раздел

[Квартиры](#)

Квартира в новостройке

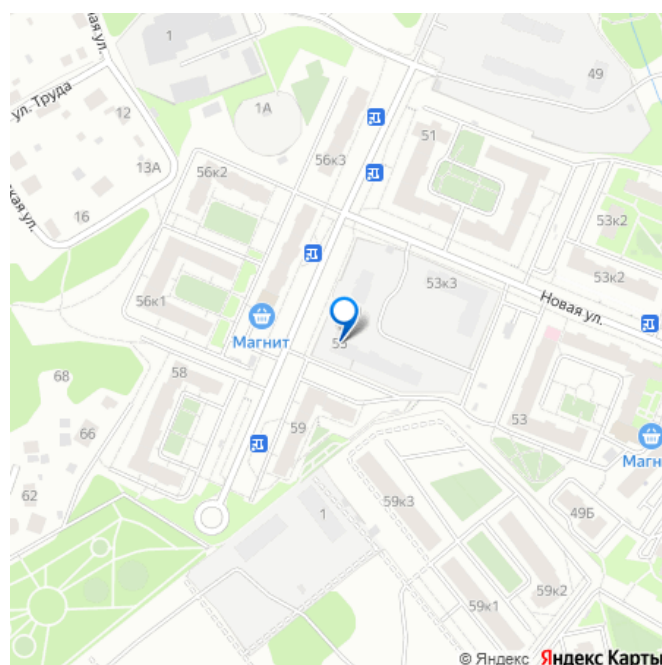
да

Год сдачи

<https://perm.move.ru/objects/9293595035>

**СтройПанельКомплект,  
СтройПанельКомплект  
79698143335**

для заметок



Покупка в ипотеку

да

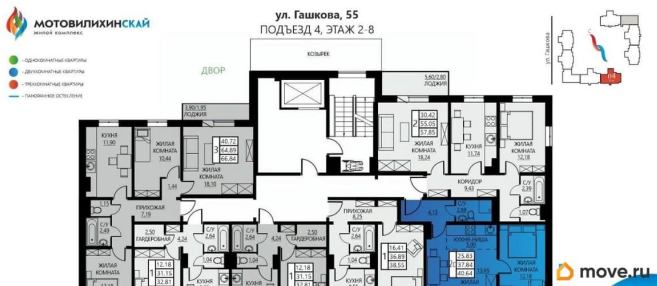
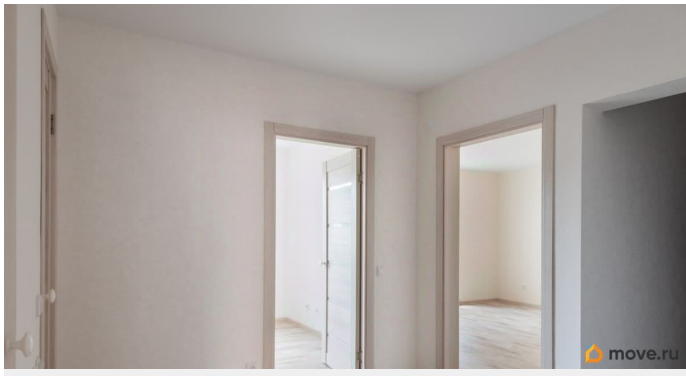
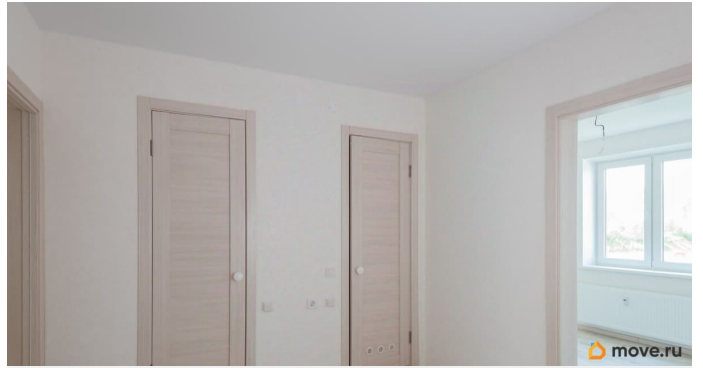
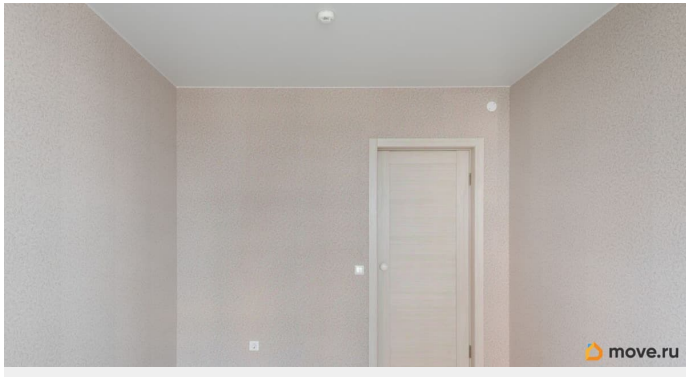
---

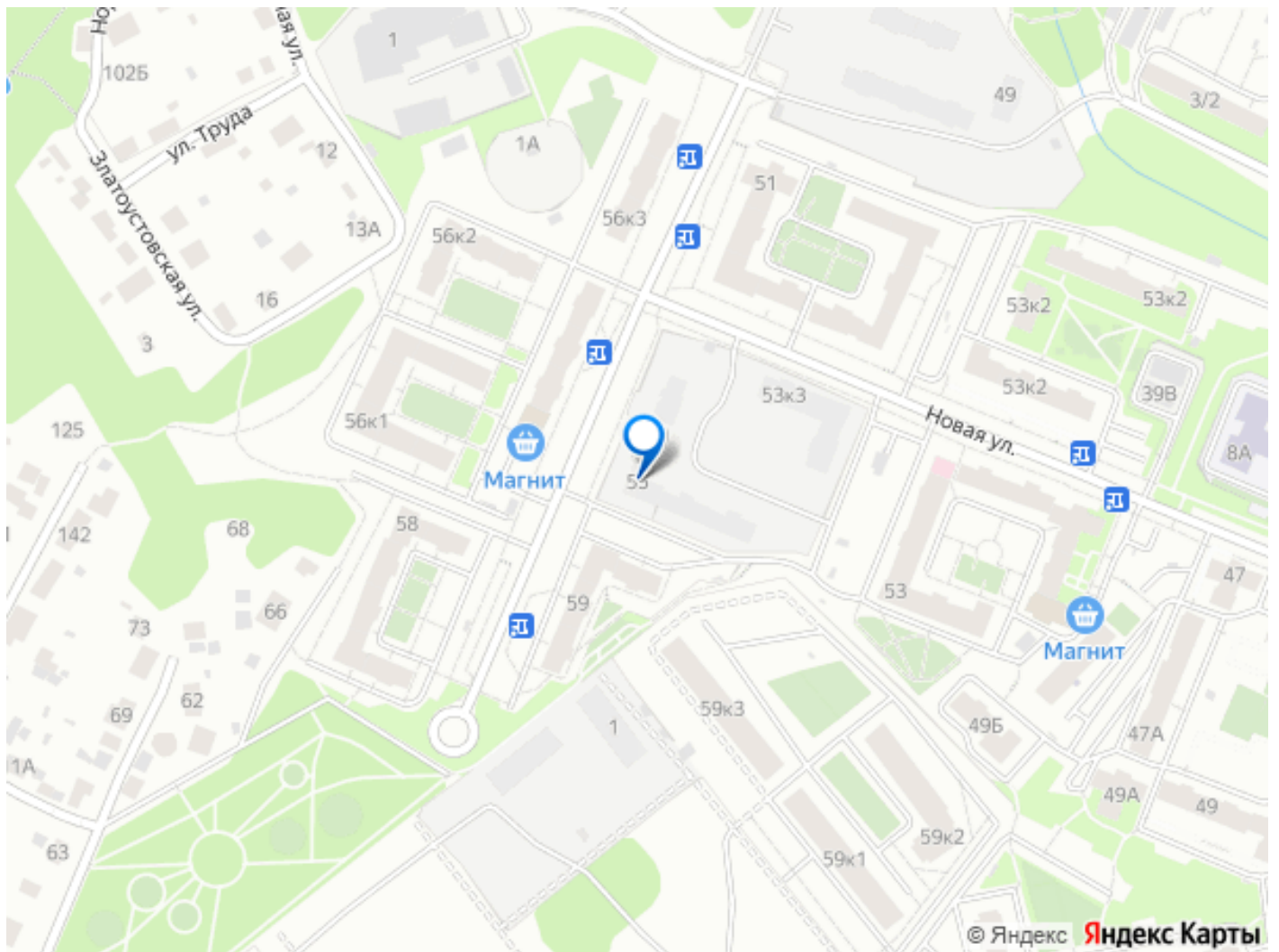
возможна ипотека, лифт

## Описание

ЖК Мотовилихинской - современный, новый микрорайон с развитой инфраструктурой: • Зеленый район, • Наземный и подземный паркинг, • Современные детские площадки для всех возрастов, • Спортивные площадки, • Собственная автономная котельная, • Дизайнерский холл, • Колясочные на каждом типовом этаже, • Более 40 планировочных решений, • Рядом современный сквер с местами отдыха и тропами для бега, • 3 крупных сетевых магазина, • стоматологический кабинет, • клиника здоровья, медицинская лаборатория, • развивающие кружки для детей, • бьюти-студии и пр., • В шаговой доступности: гимназия, школа, детский сад. • Рядом остановочный пункт с маршрутами в любой конец города. Представьте себе место, где буквально до неба можно дотронуться рукой, а облака станут частью вашей ежедневной прогулки! И это место — новый двор в ЖК Мотовилихинской! Название двора неслучайно и отражает главную идею ЖК Мотовилихинской: сделать проживание комфортным, приятным и возвышенным, позволяя его жителям почувствовать счастья и свободы. В центре двора расположился «Небесный городок» с извилистой закрытой горкой, смотровой площадкой и настоящими облаками! Покорять небесные виражи понравится детям любого возраста! ЖК Мотовилихинской идеальное место для комфортного проживания с семьей в

Мотовилихинском районе города Перми.  
Новые дома в микрорайоне Мотовилихинской имеют много плюсов: 1) Сочетание проверенных технологий строительства с современными планировочными решениями и инженерными находками. В домах из современной панели слышимость гораздо ниже, чем в монолитных. А дополнительное тепло в доме достигается за счет современного утеплителя, который не имеет контакта с внешней средой, то есть не мокнет и не портится. 2) Дом оборудован скоростными лифтами и системой пандусов. Поэтому переезд будет более комфортным. 3) Дополнительный технический этаж, где идут все коммуникации. Квартира с полной отделкой от застройщика: металлическая входная дверь с облицовкой «под дерево», матовые натяжные потолки, качественный линолеум, светлые обои, полный набор сантехники и приборов учета, керамическая плитка на полу в санузлах с обустройством системы «теплый пол». Несомненно, Вам будет удобно в квартире от СПК!  
Записывайтесь на экскурсию и убедитесь в этом лично! УНИКАЛЬНЫЕ СПОСОБЫ ПРИОБРЕТЕНИЯ - КУПИТЬ ЛЕГКО! Рассрочка до конца строительства. Выгодная ипотека от крупнейших банков РФ. Зачёт вторичным жильём (старая квартира в счет новой!)  
Квартира подходит под покупку в ипотеку, с помощью материнского капитала, для всех видов жилищных сертификатов. Поможем с одобрением ипотеки на выгодных условиях от ведущих банков города Перми. Количество квартир ограничено!





Move.ru - вся недвижимость России