

🕒 Создано: 09.04.2026 в 17:09

Обновлено: 09.04.2026 в 17:24

Собственник

79191209525

**Пермский край, Пермь, улица Сапфирная,
13**

7 500 000 ₹

Пермский край, Пермь, улица Сапфирная, 13

Округ

[Пермь, Мотовилихинский район](#)

Квартира

Количество комнат

2

Жилая площадь

25.8 м²

Площадь кухни

5 м²

Общая площадь

40.2 м²

Этаж

8/9

Детали объекта

Тип сделки

Продам

Раздел

[Квартиры](#)

Квартира в новостройке

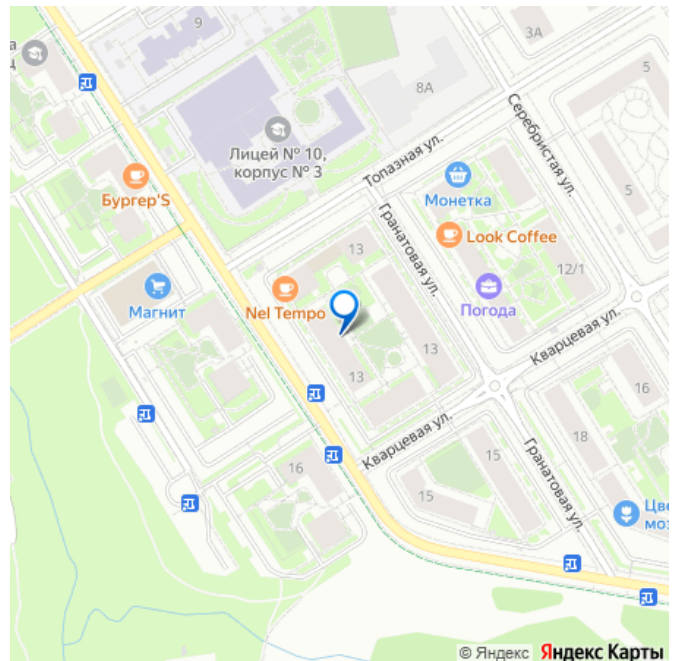
да

Год сдачи

4 квартал 2022 г.

Покупка в ипотеку

для заметок



возможна ипотека, лифт, парковка

Описание

Предлагаем вашему вниманию уютную 2-комнатную квартиру формата евро2, расположенную на 8 этаже 9-этажного монолитного дома, построенного в 2022 году.

Квартира принята в январе 2023 года.

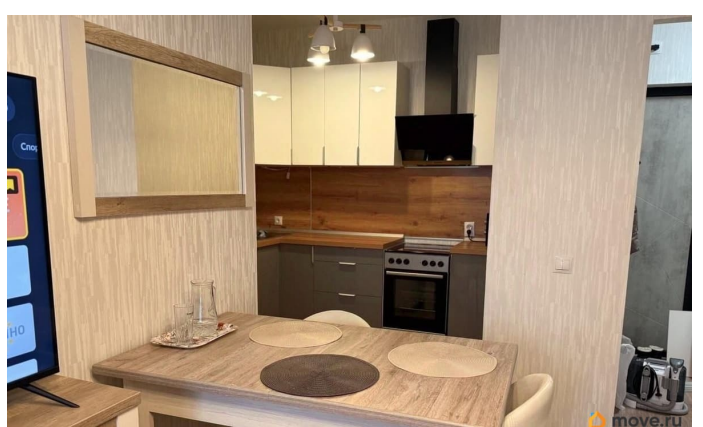
Квартира с отличной планировкой. Высота потолков составляет 2,72 метра. Квартира радует качественным евроремонтом и современным интерьером. Просторная гостиная и уютная спальня создают атмосферу комфорта и уюта. В квартире есть все необходимое для комфортного проживания: установлена современная сантехника в совмещенном санузле, окна выходят во двор, обеспечивая тишину и спокойствие, видимость детей на площадке.

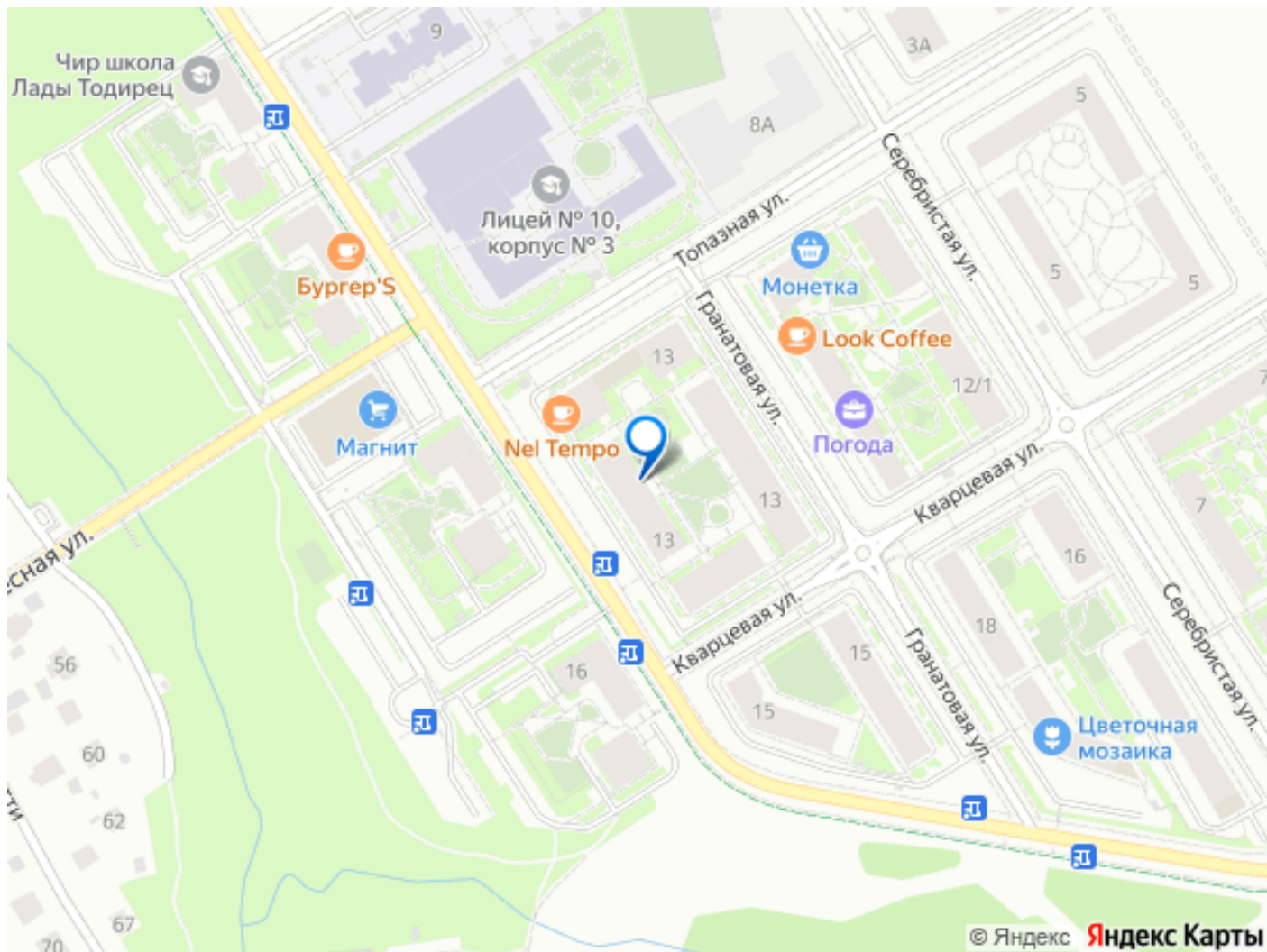
Дом в отличном состоянии, оборудован пассажирским лифтом и наземной парковкой.

Придомовая территория благоустроена, что делает проживание здесь еще более комфортным. Расположение дома порадует развитой инфраструктурой. В шаговой доступности находятся детские сады, клиники и магазины, лицей, что существенно облегчит вашу повседневную жизнь.

Отличная транспортная доступность позволяет быстро добраться до любой точки города. Сделка проводится напрямую от собственника, что исключает дополнительные комиссии. Все документы готовы к сделке, возможна ипотека.

Приглашаем вас на просмотр этой замечательной квартиры. Запишитесь на удобное для вас время, чтобы убедиться в ее преимуществах лично.





Move.ru - вся недвижимость России