

Создано: 30.08.2025 в 16:30

Обновлено: 04.02.2026 в 17:10

Пермский край, Пермь, улица Гашкова,
56к1

6 200 000 ₽

Пермский край, Пермь, улица Гашкова, 56к1

Округ

Пермь, Мотовилихинский район

Улица

улица Гашкова

Квартира

Количество комнат

2

Высота потолков

2.7 м

Жилая площадь

32 м²

Площадь кухни

5 м²

Общая площадь

39.5 м²

Этаж

4/8

Детали объекта

Тип сделки

Продам

Раздел

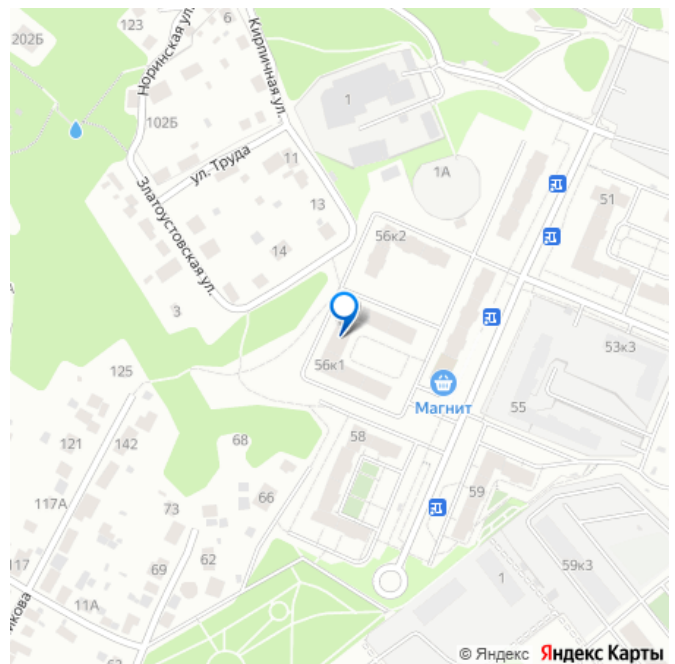
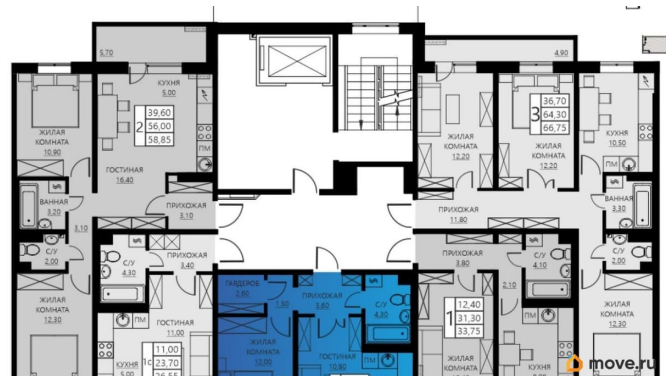
Квартиры

Тип балкона

https://perm.move.ru/objects/9286730725

Татьяна Тюрикова, Татьяна Тюрикова
79194411508, 7919340
7213

для заметок



лоджия

Тип санузла

раздельный

Вид из окна

во двор

Ремонт

с отделкой

Квартира в новостройке

да

Год сдачи

2 квартал 2025 г.

Покупка в ипотеку

да

возможна ипотека, лифт, парковка

Описание

В продаже Двухкомнатная квартира евроформат. Дом сдан 2025г. О Застройщике: 17 домов этого жилого комплекса уже сданы, строится еще 3 дома, в них располагается вся необходимая инфраструктура: 3 крупных сетевых магазина, стоматологический кабинет, модная парикмахерская и ногтевой сервис. В шаговой доступности: гимназия, школа, детский сад (с прикреплением по прописке в ЖК МотовилихинскийSKY) В самом комплексе новый современный детский сад! Остановочный пункт с маршрутами в любой конец города. Просторные парковки для жителей места хватит всем! А какие детские площадки! Собственная котельная под микрорайон. Новые дома в микрорайоне МотовилихинSKY имеют много плюсов: 1) Сочетание проверенных технологий строительства с современными планировочными решениями и инженерными

находками. В домах из современной панели слышимость гораздо ниже, чем в монолитных. А дополнительное тепло в доме достигается за счет современного утеплителя, который не имеет контакта с внешней средой, то есть не мокнет и не портится. 2) Дом оборудован скоростными лифтами и системой пандусов. Поэтому переезд будет более комфортным. 3) Дополнительный технический этаж, где идут все коммуникации. Квартира с полной отделкой от застройщика: металлическая входная дверь, натяжные потолки, качественный линолеум, светлые обои, полный набор сантехники и приборов учета, керамическая плитка на полу в санузлах с обустройством системы «теплый пол». Квартира подходит под покупку в ипотеку, с помощью материнского капитала.

