

🕒 Создано: 15.12.2025 в 18:53

🔄 Обновлено: 12.04.2026 в 03:59

**Пермский край, Пермь, Батумская улица,  
21**

**6 276 000 ₺**

Пермский край, Пермь, Батумская улица, 21

Округ

[Пермь, Кировский район](#)

Улица

[улица Батумская](#)

## Квартира

Количество комнат

2

Высота потолков

2.74 м

Жилая площадь

25.1 м<sup>2</sup>

Площадь кухни

5.1 м<sup>2</sup>

Общая площадь

38.8 м<sup>2</sup>

Этаж

8/22

## Детали объекта

Тип сделки

Продам

Раздел

[Квартиры](#)

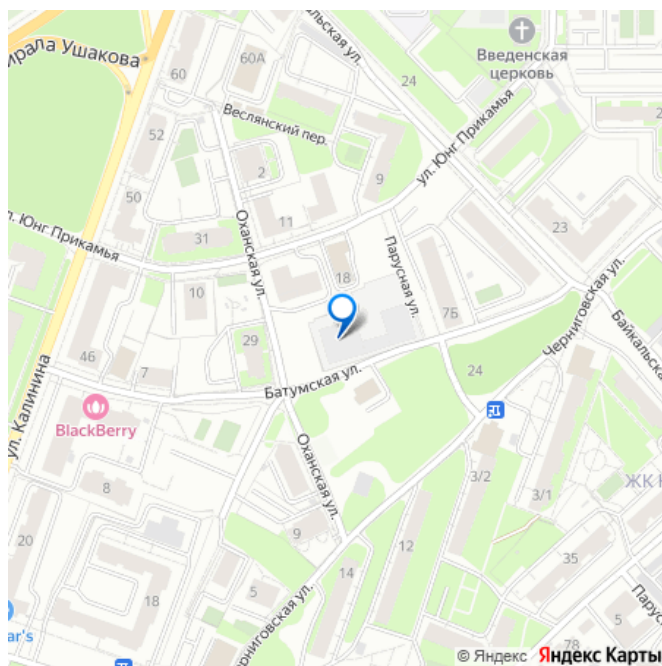
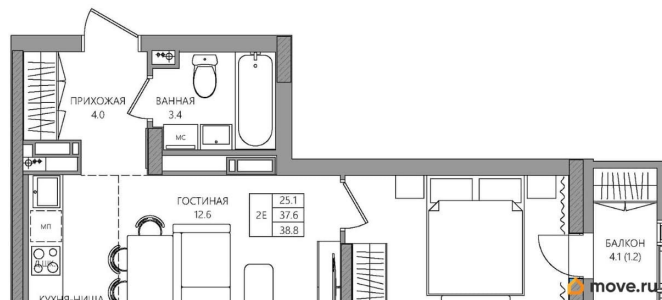
Тип балкона

<https://perm.move.ru/objects/9287441558>

**ИНГРУПП ДЕВЕЛОПМЕНТ, ИНГРУПП  
ДЕВЕЛОПМЕНТ**

**79391108101**

для заметок



Квартира в новостройке

да

---

Год сдачи

4 квартал 2027 г.

---

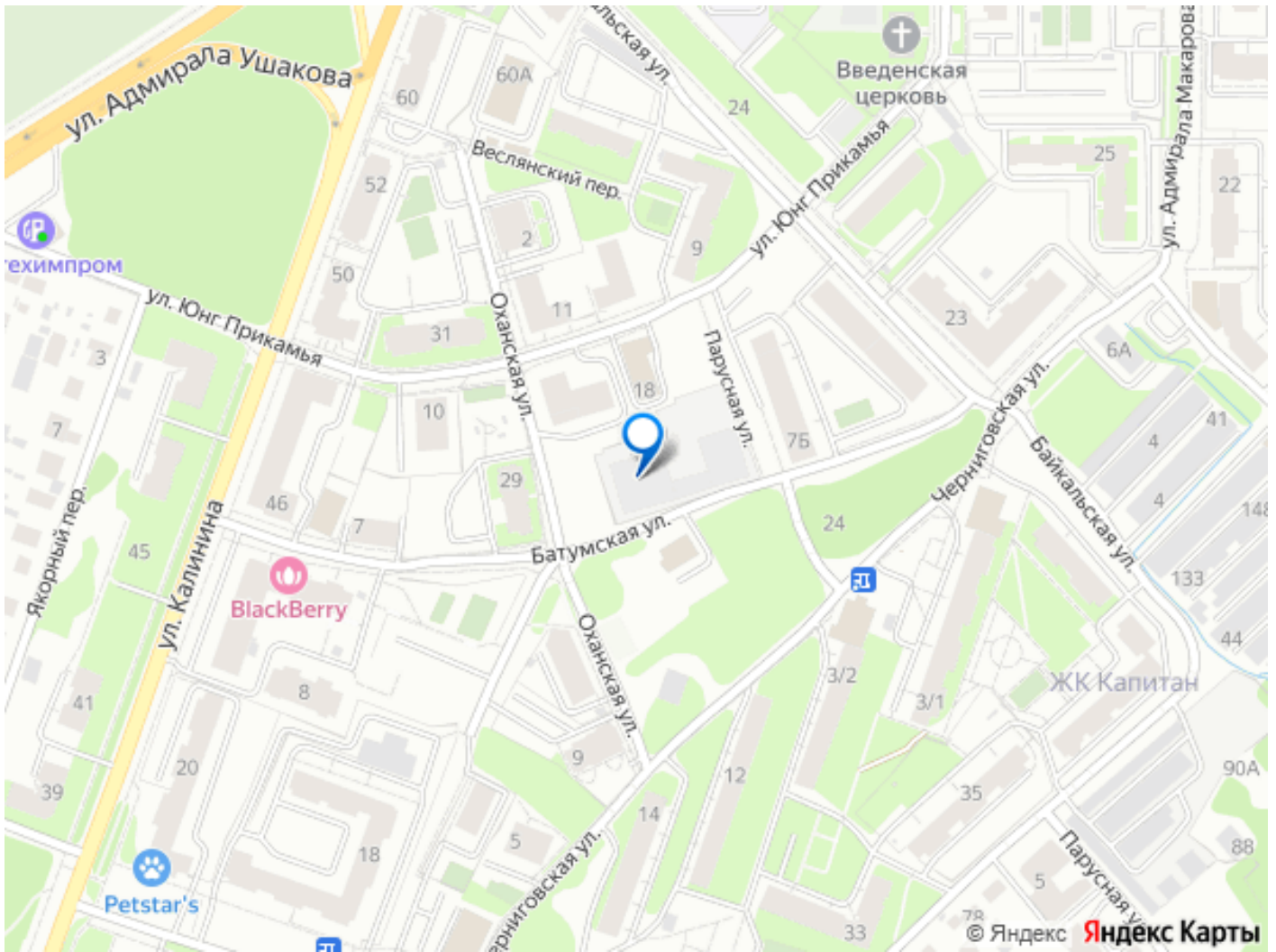
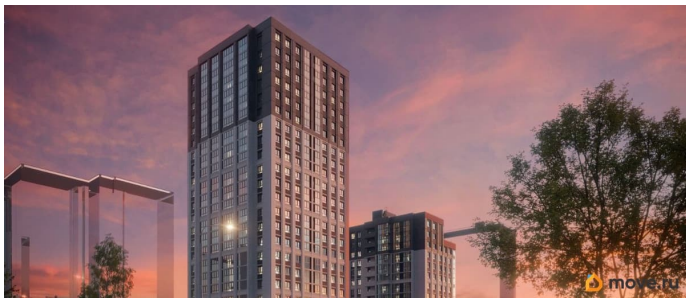
лифт, парковка

## Описание

PORTA21 там, где создается сообщество Этот дом — как современная гавань, где встречаются семьи, друзья и соседи. Это место, где формируются традиции, а общие пространства наполняются голосами детей и светом дружеских встреч. Прямо в вашем доме — торговая галерея, где каждый день начинается с маленького удовольствия.

Утренний кофе или необходимые повседневные покупки — всё это на расстоянии одного шага. Подземный паркинг Продуманное решение для современных жителей. Здесь предусмотрены станции зарядки для электромобилей, пункт подкачки шин и усилители сотовой связи. Каждая деталь пространства отражает заботу о вашем времени. Просторный зонированный двор на стилобате Место для отдыха, общения и активного досуга. Зонированные пространства позволяют каждому найти своё место: от тихих уголков для размышлений до детских площадок для активных игр. Терраса на крыше Ваш личный оазис для отдыха. Две уникальные зоны: рабочая с минималистичными лавками, встроенными зарядками и столами для работы лаунж зона с видом на Каму среди цветников и искусственных туй. ул. Батумская, 21 22 этажа в 1 секции и 13 этажей во 2 секции Квартиры от 26,6 до 75,9 кв.м 348 квартир





Move.ru - вся недвижимость России