

🕒 Создано: 13.10.2025 в 19:02

🔄 Обновлено: 14.04.2026 в 10:25

Оникс, Оникс

79809622246

7 310 000 ₺

Округ

[Пермь, Орджоникидзевский район](#)

Квартира

Количество комнат

2

Высота потолков

2.72 м

Жилая площадь

22.1 м²

Площадь кухни

4.8 м²

Общая площадь

37.53 м²

Этаж

14/14

Детали объекта

Тип сделки

Продам

Раздел

[Квартиры](#)

Тип балкона

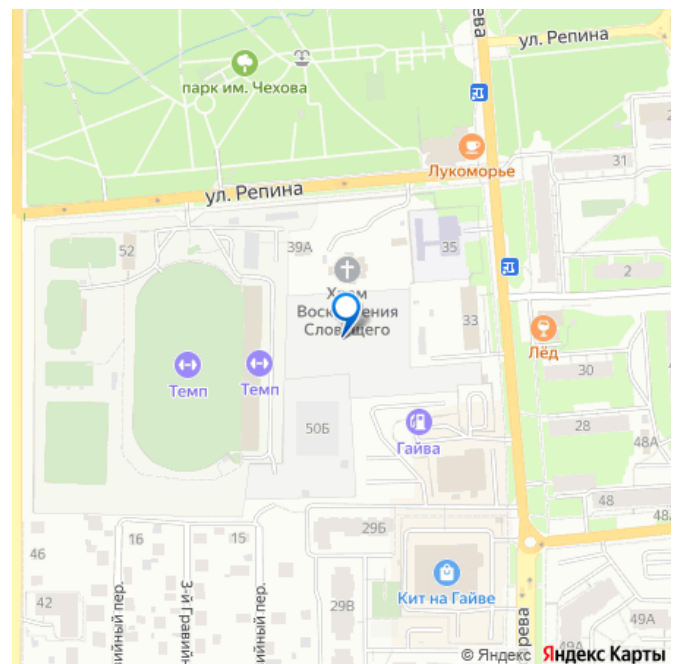
ЛОДЖИЯ

Тип санузла

совмещенный

Вид из окна

для заметок



во двор

Ремонт

с отделкой

Квартира в новостройке

да

Год сдачи

3 квартал 2028 г.

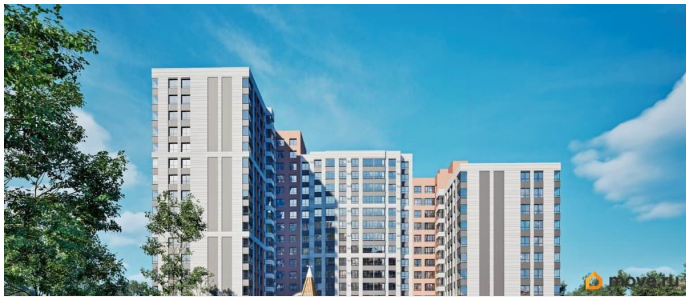
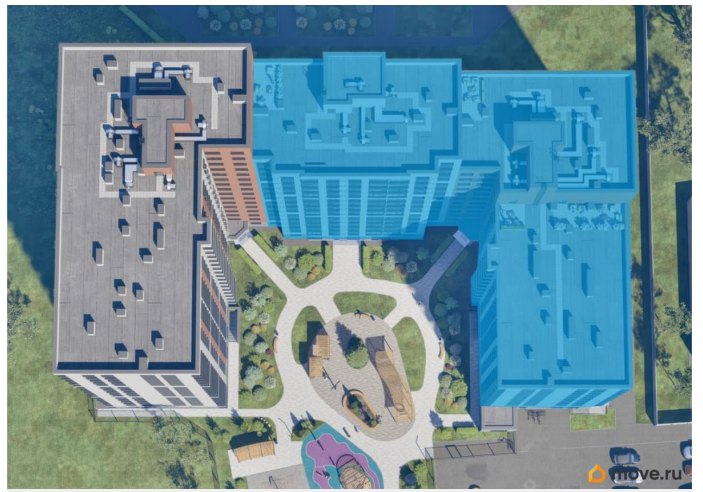
лифт

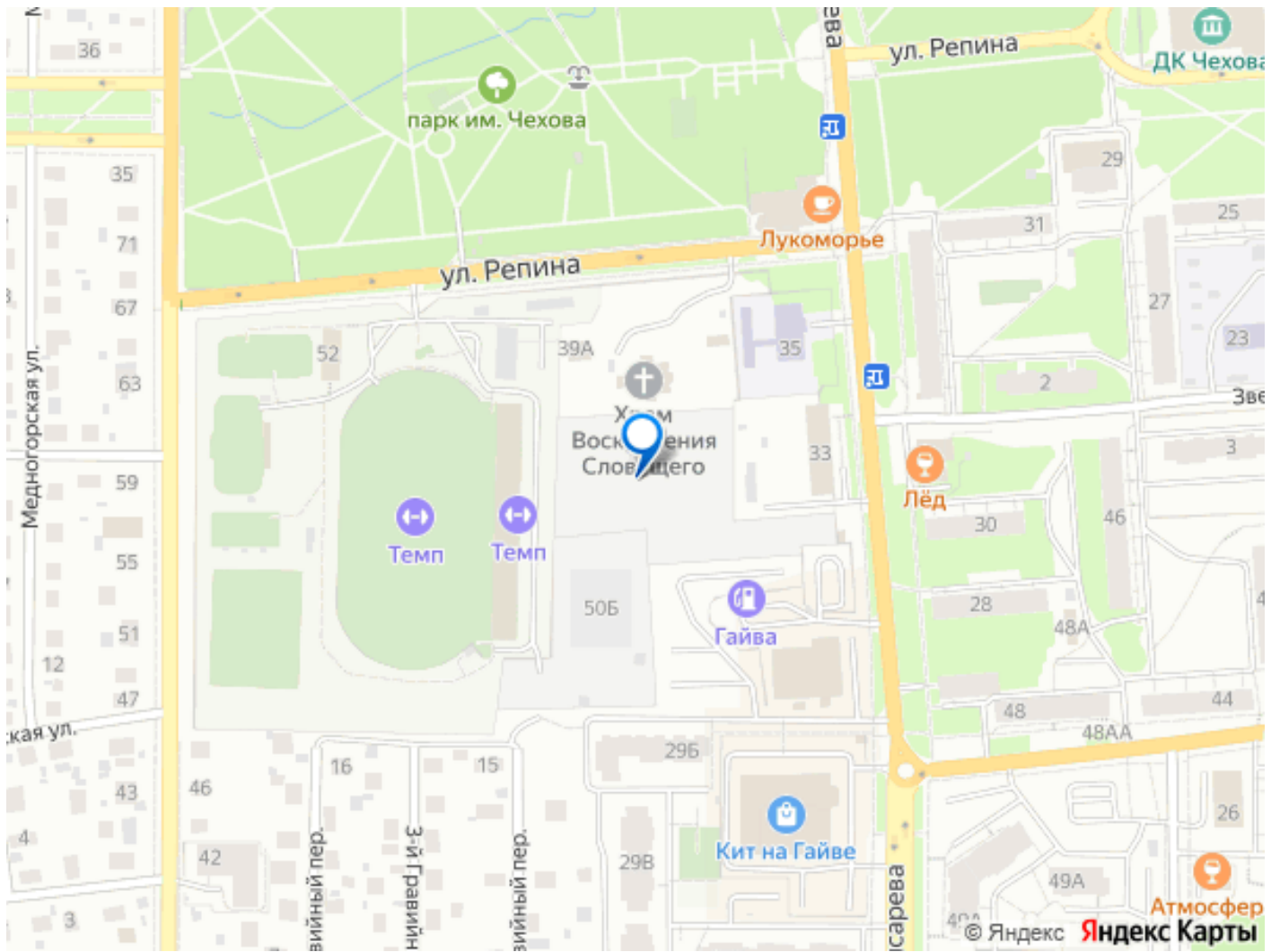
Описание

Цена указана за квартиру в предчистовой (белой) отделке. Действуют скидки до 18%: Ипотечные программы (перв. взнос - от 20,1%): - семейная ипотека 6%, - IT-ипотека, Рассрочка от застройщика: перв. взнос от 20%, до 30.08.2027 Выгодный обмен вашей старой квартиры на новую со скидкой. Скидка участникам СВО и их семьям 2%. Скидка за быстрое бронирование. Скидка 1% при повторной покупке. Скидки за рекомендацию «Приведи друга» Скидка при одновременной покупке квартиры и кладовой. Базовая ипотека (перв. взнос - от 20,1%): 13,9% на весь срок. 9,9% на 2 года. Семейная ипотека (перв. взнос - от 20,1%): ставка от 3,5% Семейный дом комфорт-класса в сердце мик-на Гайва. Расположен в его тихом центре на перекрестке ул. Писарева и Репина. Всё нужное находится рядом! Для любителей спорта и активного образа жизни современный стадион с футбольным полем и секциями, строится бассейн. Появится спортплощадка с теннисными столами, тренажерами и ворк аут-ом рядом с домом. Парк им. Чехова через дорогу. Наслаждайтесь прогулками, отдыхом и активным досугом на свежем воздухе. Рядом ДК им. Чехова, где можно выбрать

досуг на любой вкус. В шаговой доступности торговые центры и социальная инфраструктура. Около дома находится храм, что создает особую, спокойную атмосферу. Приватный двор без машин с игровыми зонами: малыши, дети постарше и подростки найдут занятия по интересам. У родителей будет пространство для отдыха с уютными комьюнити-зонами. Много зелени, экологичные материалы площадок. Двор не просто территория, а центр притяжения для всех, кто ценит уют и добрососедские отношения. Единый вход на территорию дома - уютное пространство для гостей и жителей. Здесь можно встретить курьера, подождать такси, выпить ароматный кофе и забрать посылку из пастомата. А поддерживать порядок и следить за доступом будет круглосуточный консьерж-сервис и система видеонаблюдения. В каждой секции сквозные подъезды с входами на уровне земли. Внутри уютные холлы.







Move.ru - вся недвижимость России