

🕒 Создано: 14.01.2025 в 21:13

Обновлено: 25.01.2026 в 17:29

<https://perm.move.ru/objects/9269908688>

Собственник

79824910235

**Пермский край, Пермь, Целинная улица,
23**

2 700 000 ₽

Пермский край, Пермь, Целинная улица, 23

Округ

[Пермь, Мотовилихинский район](#)

Квартира

Количество комнат

2

Жилая площадь

25.4 м²

Площадь кухни

9 м²

Общая площадь

37.2 м²

Этаж

2/9

Детали объекта

Тип сделки

Продам

Раздел

[Квартиры](#)

Тип санузла

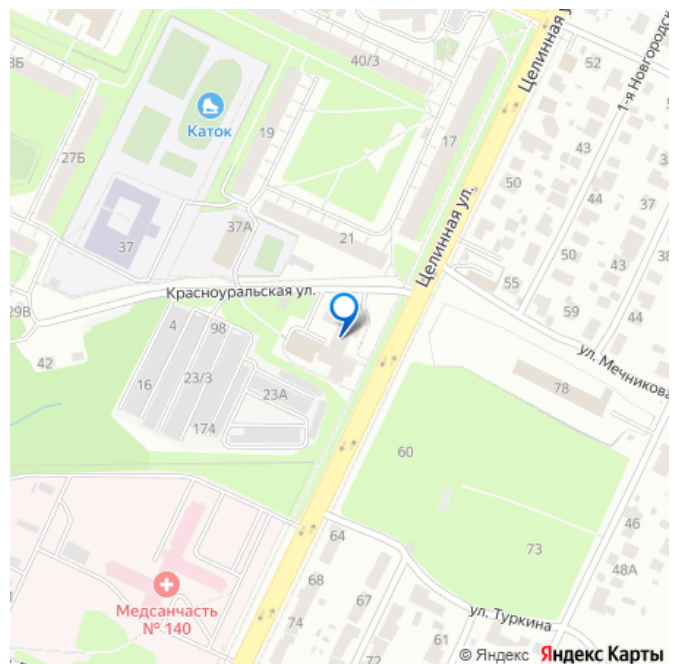
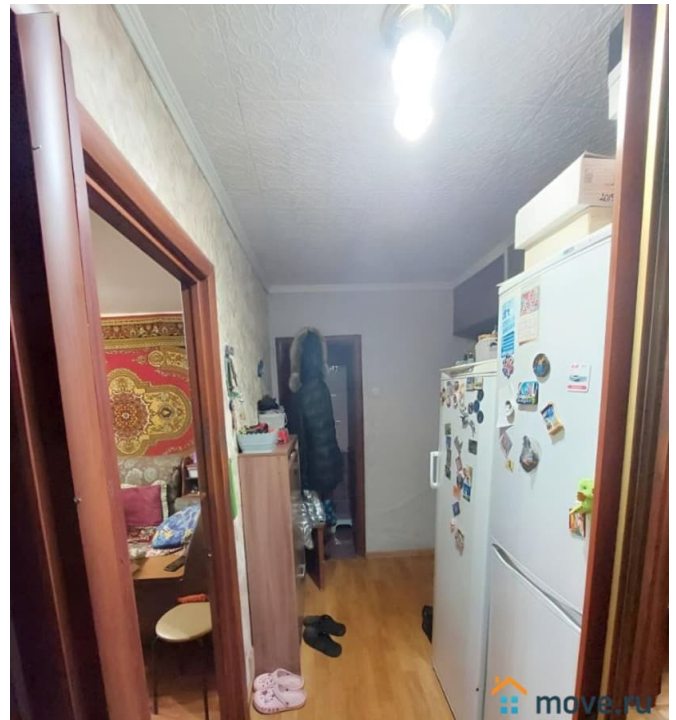
совмещенный

Вид из окна

во двор

Ремонт

для заметок



Покупка в ипотеку

да

возможна ипотека, лифт, парковка

Описание

- Представляем вашему вниманию жилое помещение, в экологически-чистом Мотовилихинском районе, в центре Вышки-2.

- Дом кирпичный. 2/9 этаж. Площадь 37,2/25,4/9. - Жилое помещение состоит из 2х жилых изолированных помещений площадями 12,5 и 12,9 кв.м, между ними большой коридор (куда входят даже 2 холодильника и большой встроенный шкаф-купе с зеркалом), из коридора вход в туалет и в душевую, по функционалу как 2х комнатная квартира. Новые обои. Стеклопакеты. Окна выходят на тихий зеленый двор. Очень удобная планировка с рациональным использованием площади помещения: просторный коридор переходит в большую, солнечную гостиную и в спальню. В общем коридоре есть свой шкаф для верхней одежды. Санузел раздельный (новая сантехника, современная керамика, удобное место для стиральной машины с подводкой).

- Общая кухня: свой встроенный гарнитур с верхними и нижними шкафами и с техникой. 4-х и 3-х комфорочные электроплиты с духовыми шкафами, для удобного использования. - по периметру дома видеокамеры, консьерж (24 на 7). В доме поддерживаются идеальные чистота и порядок. Имеется место для хранения велосипедов, колясок и прочего имущества собственников. Ухоженный мусоропровод. Умеренные коммунальные платежи порадуют новых собственников. - в шаговой

доступности абсолютно всё: в доме продуктовый магазин, вайлдбериз, груминг салон, СДЭК. В 2х минутах ходьбы: детская школа искусств, МАУ ДО, средняя общеобразовательная школа 30, футбольная школа Чемпион, детский сад 393. Неподалеку: Стеклодом, планета здорово детский сад, автосервис, Философия, пекарни, Галомарт, магазины, остановки, торговые центры и фитнес. До центра города 10 минут на авто, 15 мин на общественном транспорте. Очень удобный выезд за город, а так же развязка в любую точку города через объездную трассу. - Шикарная прогулочная зона по исторической зеленой части города (неподалеку Диорама). Прекрасная транспортная развязка.



