

🕒 Создано: 27.04.2024 в 09:47

🔄 Обновлено: 18.04.2026 в 12:23

**Пермский край, Пермь, шоссе**

**Космонавтов, 309Ак1**

**7 580 000 ₹**

Пермский край, Пермь, шоссе Космонавтов, 309Ак1

Округ

[Пермь, Индустриальный район](#)

Улица

[шоссе Космонавтов](#)

## Квартира

Количество комнат

2

Высота потолков

2.7 м

Жилая площадь

23.2 м<sup>2</sup>

Площадь кухни

4.1 м<sup>2</sup>

Общая площадь

35.6 м<sup>2</sup>

Этаж

24/26

## Детали объекта

Тип сделки

Продам

Раздел

[Квартиры](#)

Тип балкона

<https://perm.move.ru/objects/9251536036>

**Оникс, Оникс**

**79391108525**

для заметок



балкон

Тип санузла

совмещенный

Вид из окна

во двор

Ремонт

с отделкой

Квартира в новостройке

да

Год сдачи

1 квартал 2026 г.

лифт

## Описание

СЕКЦИЯ СДАНА. Идёт передача ключей.

Покупай и переезжай сразу! Цена указана за квартиру в предчистовой (белой) отделке.

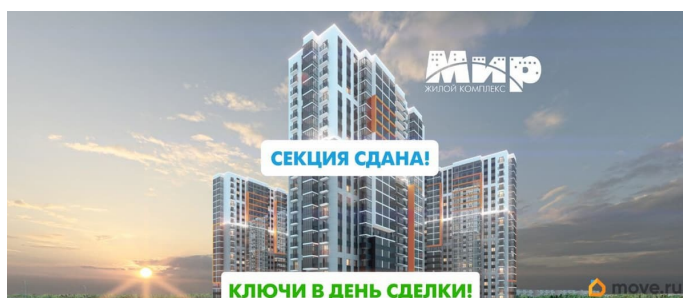
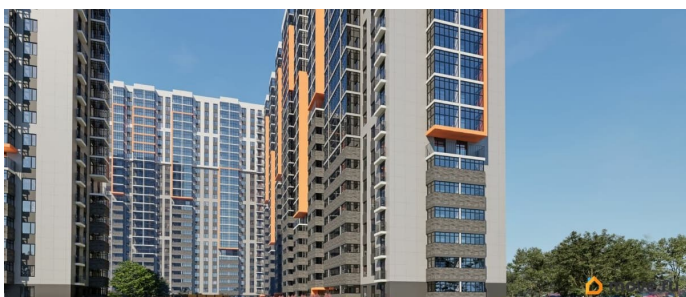
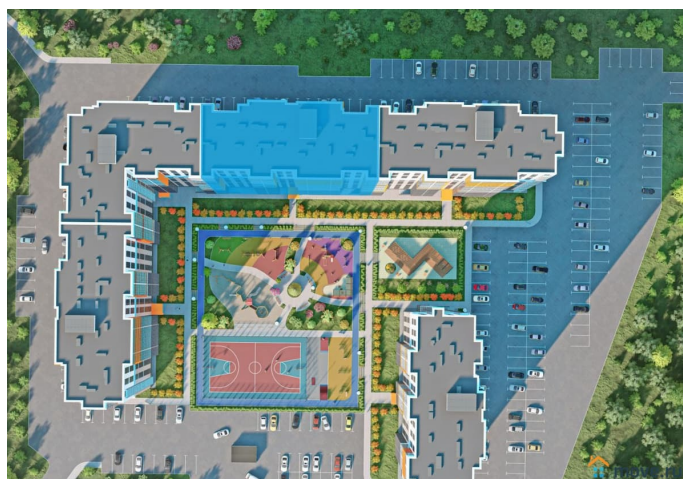
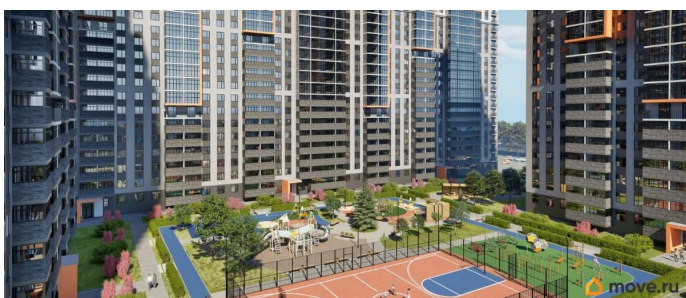
Действуют скидки до 15% при покупке за наличный расчёт и по ипотечным программам (перв. взнос - от 20,1%): - семейная ипотека 6%, - IT-ипотека. Выгодный обмен вашей старой квартиры на новую со скидкой.

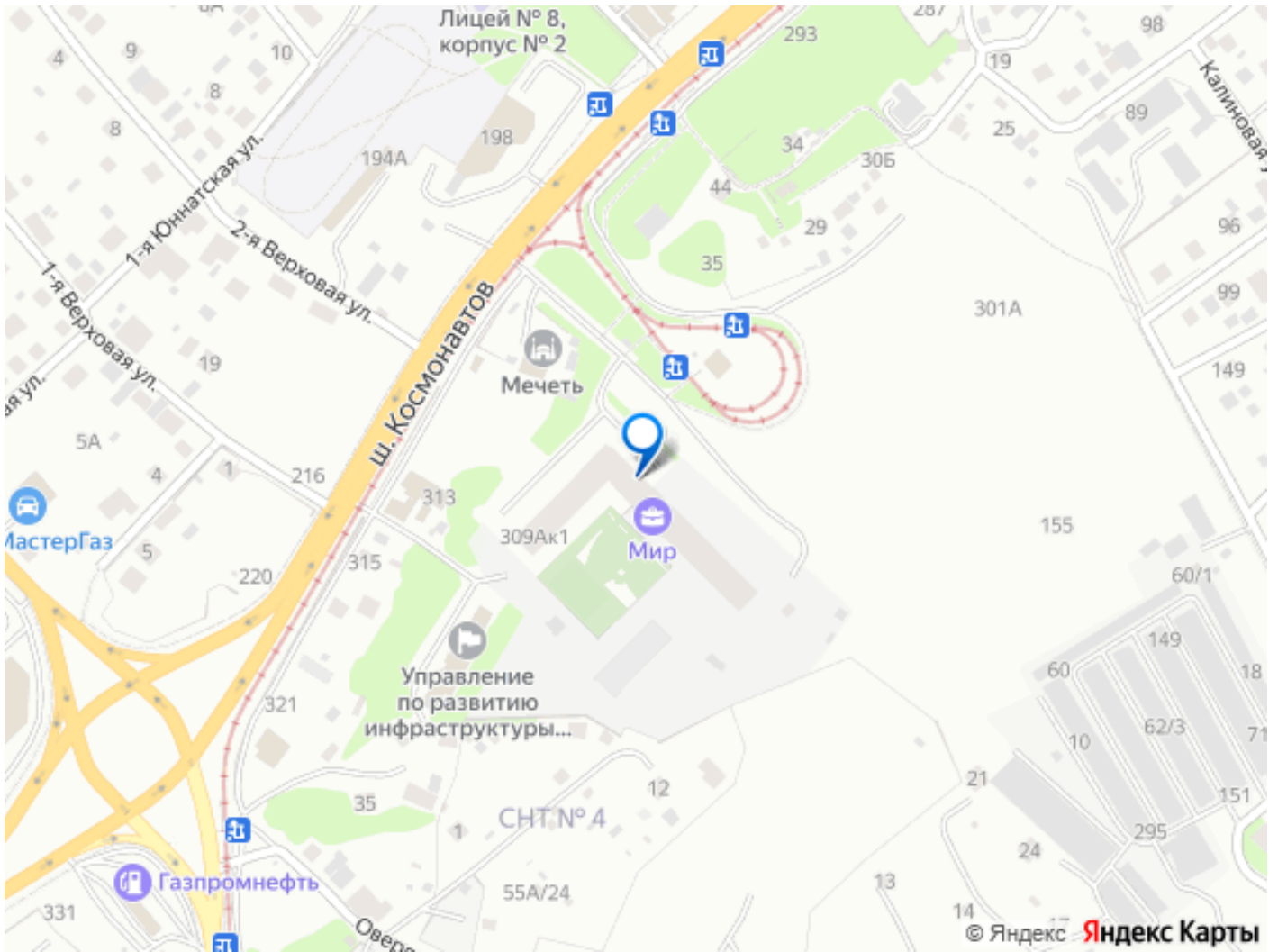
Скидка участникам СВО и их семьям 2%.

Скидка медицинским работникам, учителям и преподавателям, работникам предприятий ВПК 2% Скидка за быстрое бронирование.

Скидка 1% при повторной покупке. Скидки за рекомендацию и при одновременной покупке квартиры и кладовой. Базовая ипотека (перв. взнос - от 20,1%): 13,9% на весь срок. 9,9% на 2 года. Семейная ипотека (перв. взнос - от 20,1%): ставка от 3,5% «Мир» — жилой комплекс комфорт-класса в Индустриальном районе (р-н Ипподрома). Состоит из 5 секций, объединённых общей концепцией. Три секции уже сданы. Большой зелёный двор

без машин с системой контроля доступа, просторная парковка, подъезды без ступеней и пандусов, уютные холлы с зоной отдыха, кладовые и колясочные, бесшумные и быстрые лифты. 2 газовые котельные - существенная экономия на коммунальных платежах.





Move.ru - вся недвижимость России