

**Брусника, Брусника**

**79842339679**

🕒 Создано: 24.12.2025 в 16:06

🔄 Обновлено: 18.04.2026 в 09:17

**8 300 000 ₪**

Округ

[Пермь, Свердловский район](#)

для заметок

### Квартира

Количество комнат

1

Высота потолков

2.7 м

Жилая площадь

11.1 м<sup>2</sup>

Площадь кухни

16.7 м<sup>2</sup>

Общая площадь

62.79 м<sup>2</sup>

Этаж

1/9

### Детали объекта

Тип сделки

Продам

Раздел

[Квартиры](#)

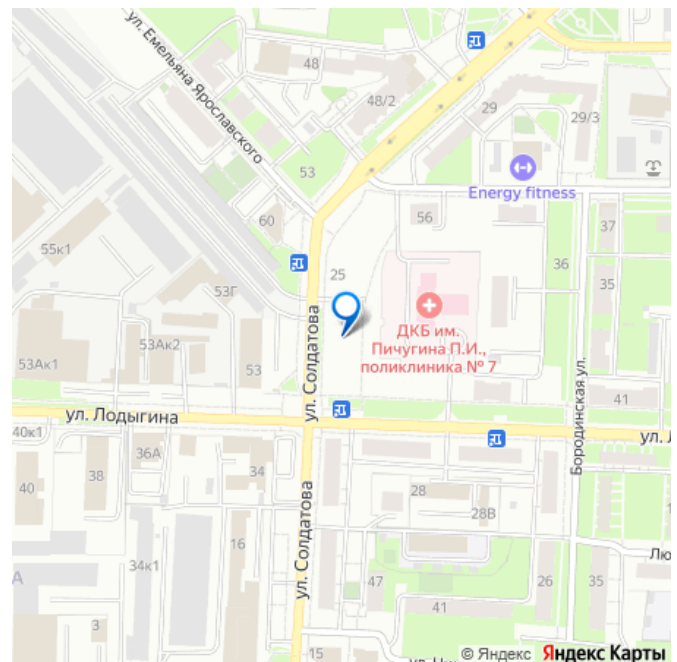
Тип балкона

балкон

Ремонт

с отделкой

Квартира в новостройке



---

Год сдачи

4 квартал 2028 г.

---

лифт, парковка

## Описание

Просторная 1-комн. квартира с предчистовой отделкой в ЖК «Квартал «Юность»» на 1 этаже. Общая площадь: 62.79 кв.м., жилая: 11.1 кв.м., площадь просторной кухни-гостиной: 16.7 кв.м. Все окна выходят на одну сторону. В квартире один балкон, один совмещенный санузел. Наличие в квартире террасы открывает возможность для создания зон отдыха в кругу семьи и друзей. Высота потолков 2.7 м. Дом монолитный, многоподъездный, переменной этажности, от 9 до 16 этажей. Квартира находится во 2-й секции высотой 9 этажей в корпусе 2. На этаже 8 квартир. В подъезде 1 пассажирский и 1 грузовой лифт. Окончание строительства - 4 квартал 2028 года. Оформление сделки по договору долевого участия. Квартира с кухней-гостиной и одной спальней в квартале «Юность». Особенности планировки: вид во двор, гардеробная, потолки 3 м и выше, терраса. квартиры в нашей базе: ЮСТ01-ЖЗ.1.2. Квартал «Юность» расположен между улицами Лодыгина и Яблочкова. Обе названы в честь русских электротехников и изобретателей, которые занимались созданием электрических ламп. Это соседство вдохновило нас на метафору, которая легла в основу концепции проекта. В физике есть термин «суперпозиция» — наложение нескольких воздействий, приводящее к суммарному эффекту. Именно он лучше всего отражает идею проекта Брусники. «Юность» — это совокупность

преимуществ в одном пространстве.

Узнаваемая архитектура, уютные квартиры, безопасный двор, качественное озеленение — все эти элементы незаменимы и складываются в уникальный качественный продукт. Микрорайон Крохалева сочетает в себе черты делового центра и спокойного семейного квартала. Отсюда можно быстро добраться до всех деловых, транспортных и прогулочных зон Перми. Дорога до центра займёт 10-15 минут на автомобиле. Рядом, в пешей доступности уже есть необходимая социальная и коммерческая инфраструктура.

«Юность» состоит из двух объёмов:

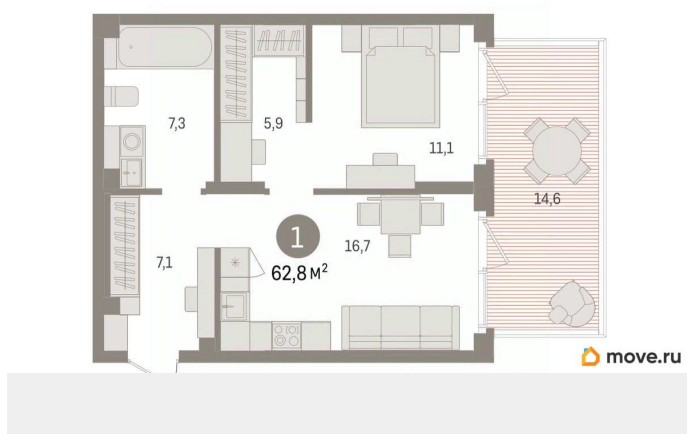
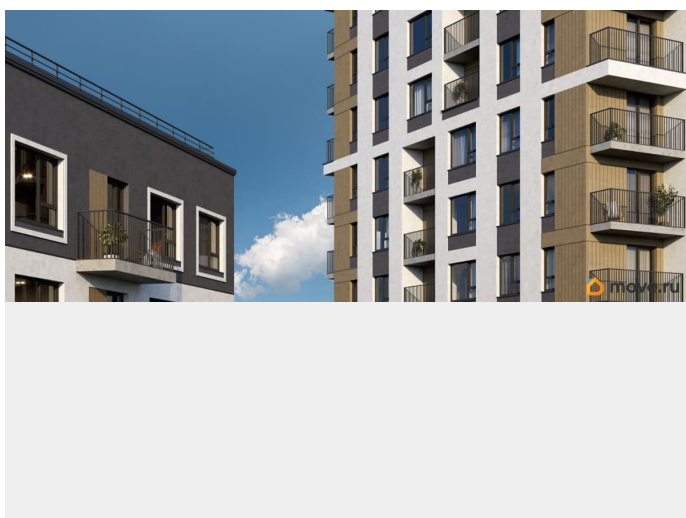
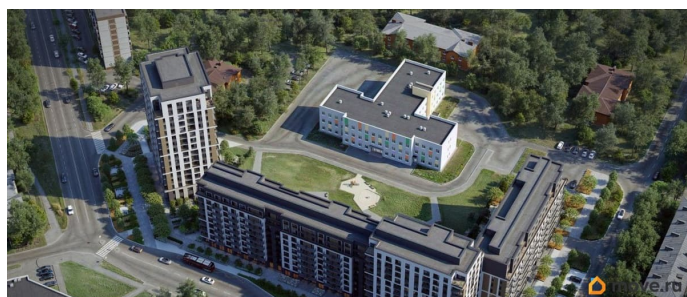
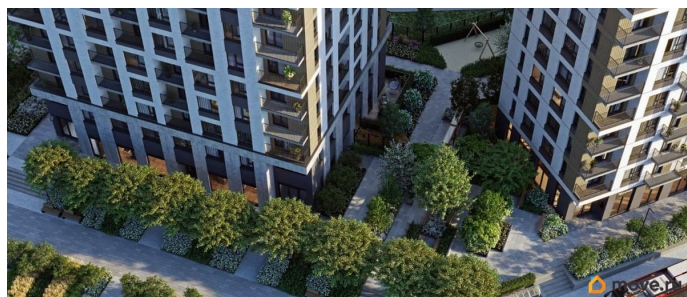
вытянутого корпуса с разноуровневыми секциями и 16-этажной башни. Высота секций от 9 до 11 этажей делает дом комфортным для восприятия. Каркас дома выполнен из монолитного железобетона — это надёжная и долговечная конструкция, которая прослужит не менее ста лет.

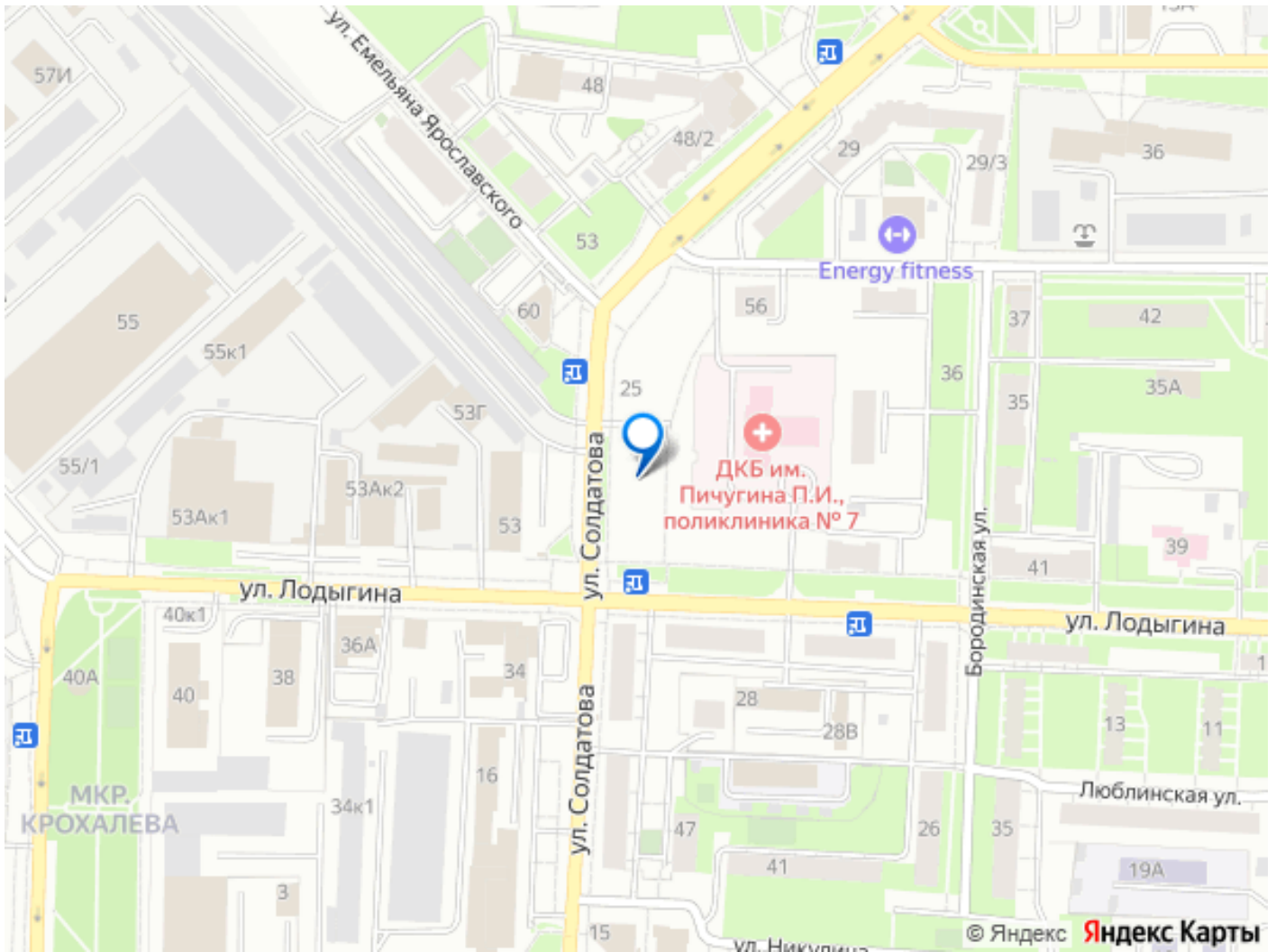
Отделка фасада выполнена в светлой, природной гамме: белый, серо-коричневый и тёплый бежевый цвета и выразительные вставки придают дому современный облик.

Балконы и террасы на верхних этажах выступают связующими звеньями, они создают плавные переходы между секциями и создают дополнительную визуальную динамику. Уникальная форма участка позволила создать единую систему благоустройства с функциональными зонами:

- Внешние пространства: Встречающая площадь с арт-объектом и кафе, рекреационная зона для отдыха и игр, прогулочный бульвар с торговыми павильонами все доступно горожанам. -  
Закрытый двор: Разделен на зоны для тихого отдыха и активных игр. Детские площадки для разных возрастов, включая экспериментальную для малышей. Родители

могут наблюдать за детьми из-под навеса. -  
Озеленение: До 70% двора займут деревья,  
кустарники и цветы, высаженные с у





Move.ru - вся недвижимость России