

Пермь

8 550 000 ₽

Пермь

## Квартира

Количество комнат

1

Общая площадь

61.5 м<sup>2</sup>

Этаж

8/11

## Детали объекта

Тип сделки

Продам

Раздел

[Квартиры](#)

Ремонт

с отделкой

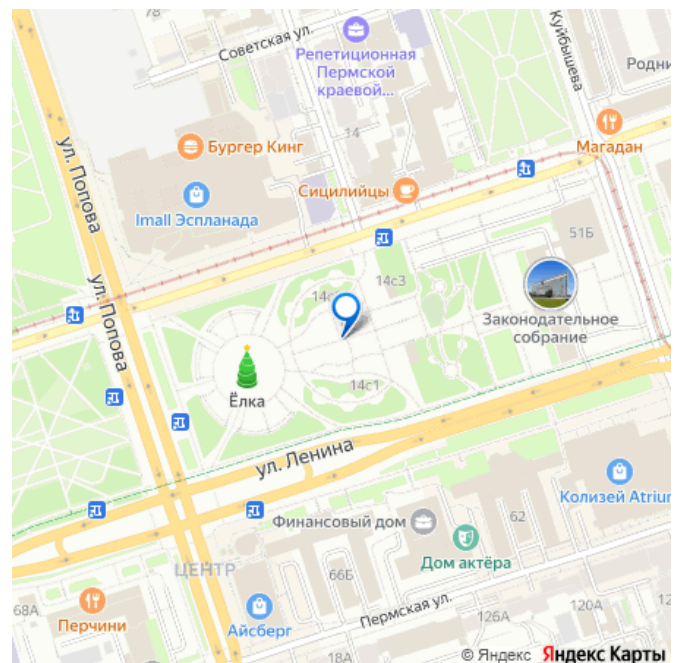
Квартира в новостройке

да

## Описание

Однокомнатная квартира от застройщика с предчистовой отделкой в ЖК «Квартал «Юность»» на 8 этаже. Общая площадь: 61.53 кв.м. Высота потолков 2.7 м. Дом монолитный, многоподъездный, переменной этажности, от 9 до 16 этажей. Квартира находится в 4-й секции высотой 11 этажей в

для заметок



корпусе 2. На этаже 10 квартир. В подъезде 1 пассажирский и 1 грузовой лифт. Окончание строительства - 4 квартал 2027 года.

Оформление сделки по договору долевого участия. Квартира с кухней-гостиной и одной спальней в квартале «Юность». Особенности планировки: терраса на крыше. № квартиры в нашей базе: ЮСТ01-Ж5.8.3. Квартал

«Юность» расположен между улицами

Лодыгина и Яблочкова. Обе названы в честь

русских электротехников и изобретателей,

которые занимались созданием

электрических ламп. Это соседство

вдохновило нас на метафору, которая легла в

основу концепции проекта. В физике есть

термин «суперпозиция» — наложение

нескольких воздействий, приводящее к

суммарному эффекту. Именно он лучше всего

отражает идею проекта Брусники. «Юность»

— это совокупность преимуществ в одном

пространстве. Узнаваемая архитектура,

уютные квартиры, безопасный двор,

качественное озеленение — все эти

элементы незаменимы и складываются в

уникальный качественный продукт.

Микрорайон Крохалева сочетает в себе черты

делового центра и спокойного семейного

квартала. Отсюда можно быстро добраться

до всех деловых, транспортных и

прогулочных зон Перми. Дорога до центра

займёт 10-15 минут на автомобиле. Рядом, в

пешей доступности уже есть необходимая

социальная и коммерческая инфраструктура.

«Юность» состоит из двух объёмов:

вытянутого корпуса с разноуровневыми

секциями и 16-этажной башни. Высота

секций от 9 до 11 этажей делает дом

комфортным для восприятия. Каркас дома

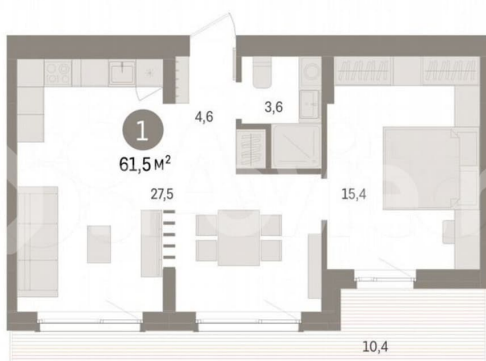
выполнен из монолитного железобетона —

это надёжная и долговечная конструкция,

которая прослужит не менее ста лет.

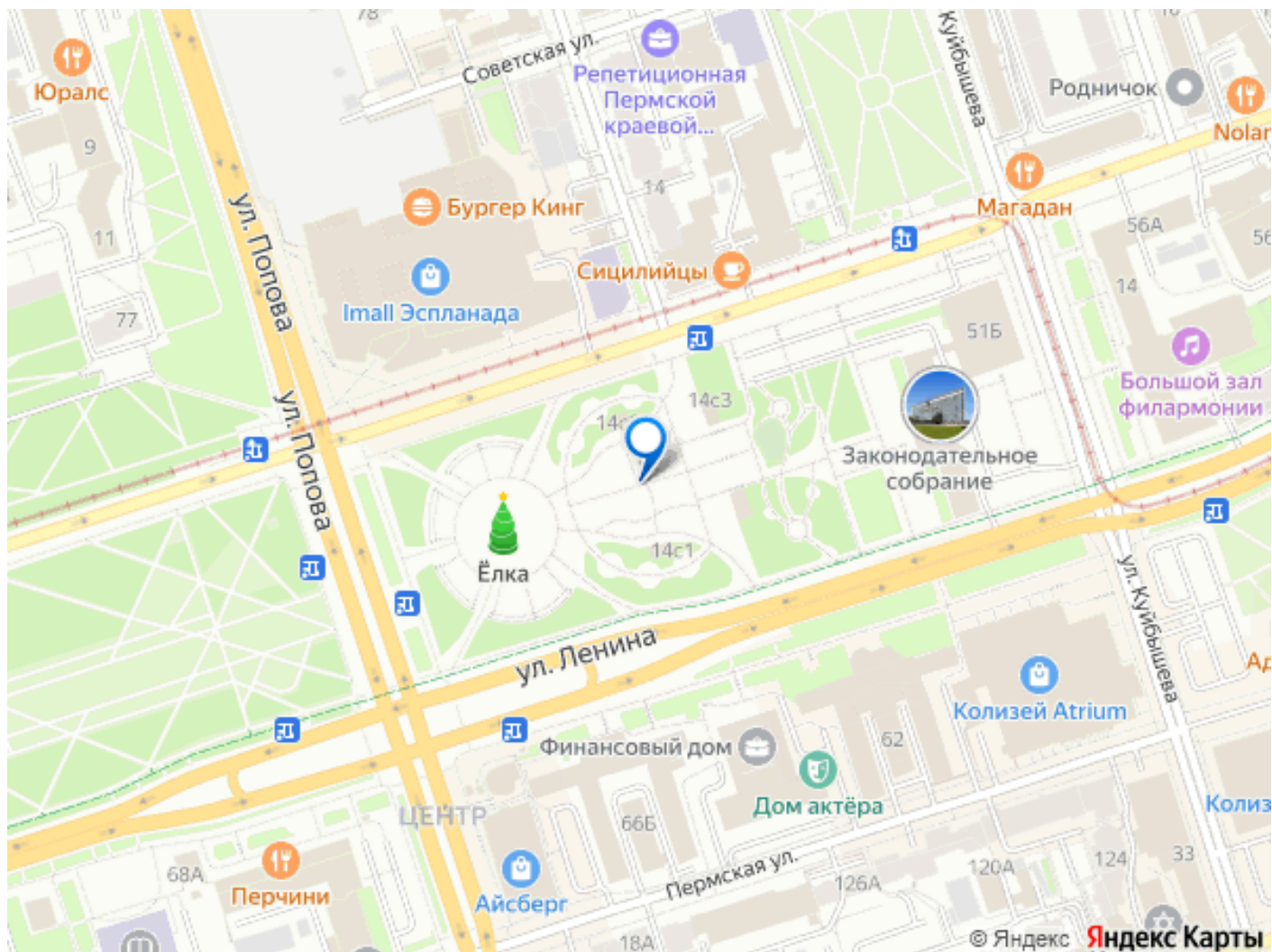
Отделка фасада выполнена в светлой, природной гамме: белый, серо-коричневый и теплый бежевый цвета и выразительные вставки придают дому современный облик. Балконы и террасы на верхних этажах выступают связующими звеньями, они создают плавные переходы между секциями и создают дополнительную визуальную динамику. Уникальная форма участка позволила создать единую систему благоустройства с функциональными зонами:

- Внешние пространства: Встречающая площадь с арт-объектом и кафе, рекреационная зона для отдыха и игр, прогулочный бульвар с торговыми павильонами – все доступно горожанам.
- Закрытый двор: Разделен на зоны для тихого отдыха и активных игр. Детские площадки для разных возрастов, включая экспериментальную для малышей. Родители могут наблюдать за детьми из-под навеса.
- Озеленение: До 70% двора займут деревья, кустарники и цветы, высаженные с учетом календаря цветения для круглогодичной эстетики. Проект учитывает биоразнообразие, создавая среду для местной фауны. (AQID02546824)









Move.ru - вся недвижимость России