

🕒 Создано: 05.02.2026 в 16:06

🔄 Обновлено: 07.04.2026 в 09:30

**Брусника, Брусника**

**79842339679**

**7 300 000 ₺**

Округ

[Пермь, Свердловский район](#)

для заметок

## Квартира

Количество комнат

1

Высота потолков

2.7 м

Общая площадь

54.36 м<sup>2</sup>

Этаж

1/16

## Детали объекта

Тип сделки

Продам

Раздел

[Квартиры](#)

Ремонт

с отделкой

Квартира в новостройке

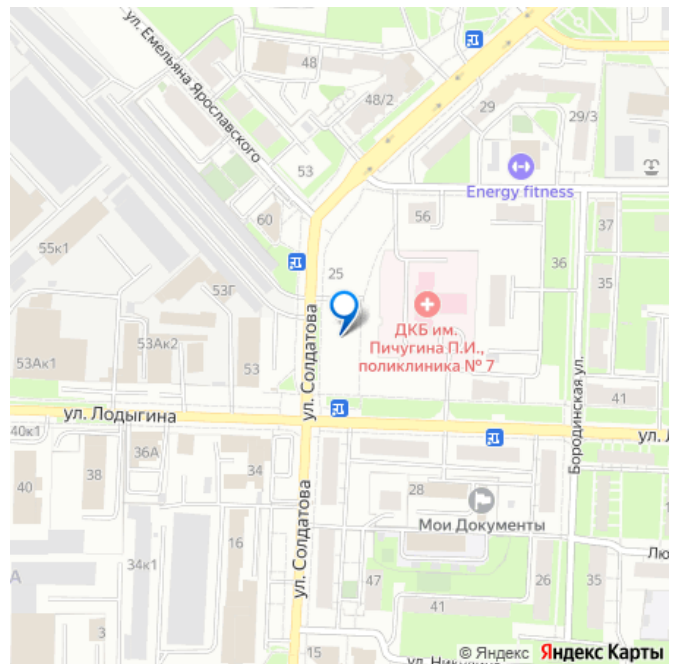
да

Год сдачи

4 квартал 2028 г.

лифт, парковка

## Описание

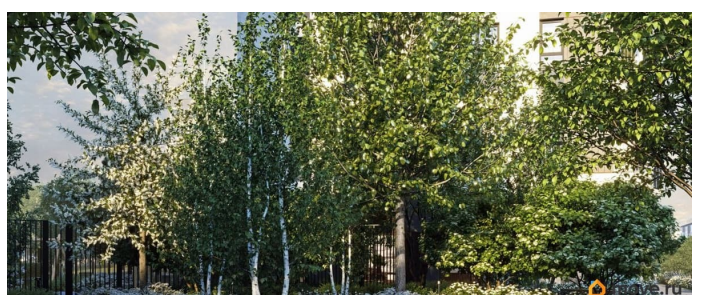
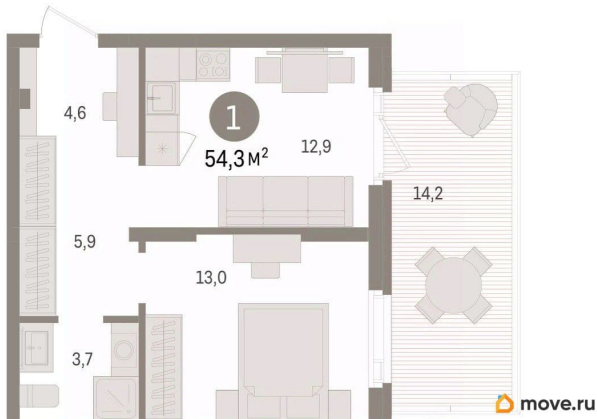


Просторная 1-комн. квартира с предчистовой отделкой в ЖК «Квартал «Юность»» на 1 этаже. Общая площадь: 54.26 кв.м. Высота потолков 2.7 м. Дом монолитный, многоподъездный, переменной этажности, от 9 до 16 этажей. Квартира находится в 1-й секции высотой 16 этажей в корпусе 2. На этаже 8 квартир. В подъезде 1 пассажирский и 1 грузовой лифт. Окончание строительства - 4 квартал 2028 года. Оформление сделки по договору долевого участия. Квартира с кухней-гостиной и одной спальней в квартале «Юность». Особенности планировки: вид во двор, потолки 3 м и выше, терраса. квартиры в нашей базе: ЮСТ01-Ж2.1.1. Квартал «Юность» расположен между улицами Лодыгина и Яблочкова. Обе названы в честь русских электротехников и изобретателей, которые занимались созданием электрических ламп. Это соседство вдохновило нас на метафору, которая легла в основу концепции проекта. В физике есть термин «суперпозиция» — наложение нескольких воздействий, приводящее к суммарному эффекту. Именно он лучше всего отражает идею проекта Брусники. «Юность» — это совокупность преимуществ в одном пространстве. Узнаваемая архитектура, уютные квартиры, безопасный двор, качественное озеленение — все эти элементы незаменимы и складываются в уникальный качественный продукт. Микрорайон Крохалева сочетает в себе черты делового центра и спокойного семейного квартала. Отсюда можно быстро добраться до всех деловых, транспортных и прогулочных зон Перми. Дорога до центра займёт 10-15 минут на автомобиле. Рядом, в пешей доступности уже есть необходимая социальная и коммерческая инфраструктура. «Юность» состоит из двух объёмов:

вытянутого корпуса с разноуровневыми секциями и 16-этажной башни. Высота секций от 9 до 11 этажей делает дом комфортным для восприятия. Каркас дома выполнен из монолитного железобетона — это надежная и долговечная конструкция, которая прослужит не менее ста лет. Отделка фасада выполнена в светлой, природной гамме: белый, серо-коричневый и теплый бежевый цвета и выразительные вставки придают дому современный облик. Балконы и террасы на верхних этажах выступают связующими звеньями, они создают плавные переходы между секциями и создают дополнительную визуальную динамику. Уникальная форма участка позволила создать единую систему благоустройства с функциональными зонами:

- Внешние пространства: Встречающая площадь с арт-объектом и кафе, рекреационная зона для отдыха и игр, прогулочный бульвар с торговыми павильонами все доступно горожанам.
- Закрытый двор: Разделен на зоны для тихого отдыха и активных игр. Детские площадки для разных возрастов, включая экспериментальную для малышей. Родители могут наблюдать за детьми из-под навеса.
- Озеленение: До 70% двора займут деревья, кустарники и цветы, высаженные с учетом календаря цветения для круглогодичной эстетики. Проект учитывает биоразнообразие, создавая среду для местной фауны.

#2MD4Ug

An advertisement for a real estate project. The text reads "БРУСНИКА" in red and "Скидки до 20%" in red. Below the text is a floor plan diagram of an apartment, identical to the one in the second row. At the bottom, it says "Квартал «Юность»" and "move.ru".

**БРУСНИКА** Скидки до 20%

Квартал «Юность»

move.ru



Move.ru - вся недвижимость России