

🕒 Создано: 30.07.2025 в 08:43

🔄 Обновлено: 28.08.2025 в 13:02

**Собственник**

**79824417669**

**Пермский край, Лысьва, улица  
Белинского, 27а**

**2 300 000 ₹**

Пермский край, Лысьва, улица Белинского, 27а

Улица

[улица Белинского](#)

**Квартира**

Количество комнат

1

Жилая площадь

37 м<sup>2</sup>

Площадь кухни

6.4 м<sup>2</sup>

Общая площадь

53.8 м<sup>2</sup>

Этаж

3/5

**Детали объекта**

Тип сделки

Продам

Раздел

[Квартиры](#)

Тип балкона

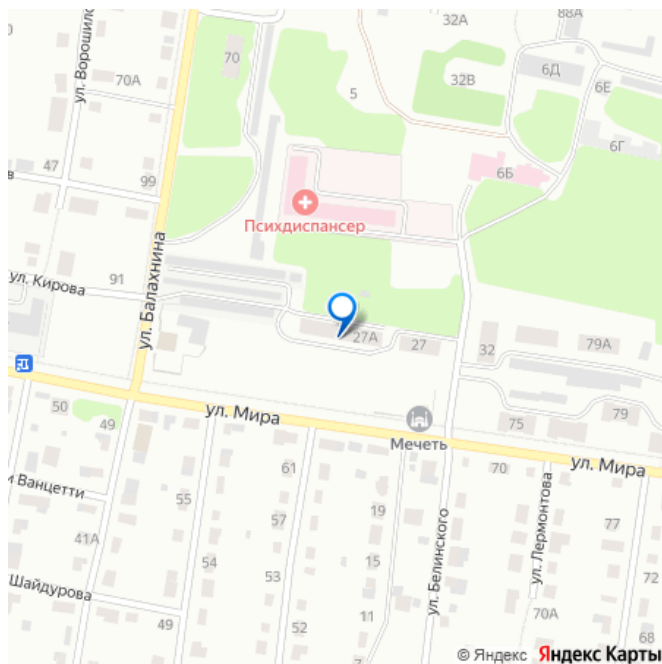
балкон

Тип санузла

совмещенный

Вид из окна

для заметок



на улицу

Ремонт

евро

Покупка в ипотеку

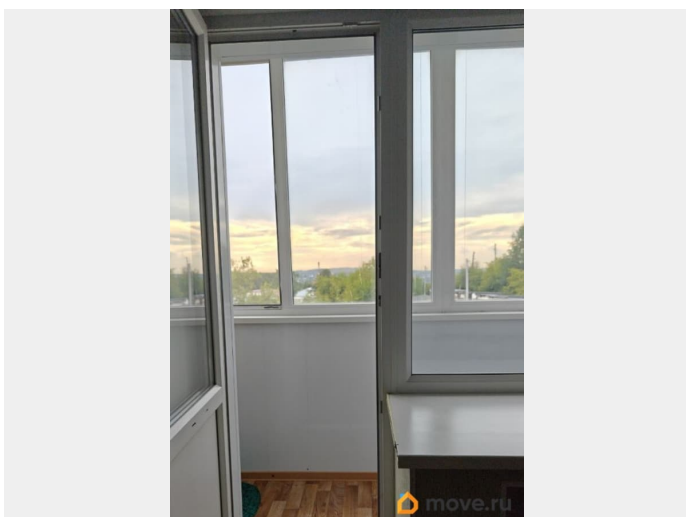
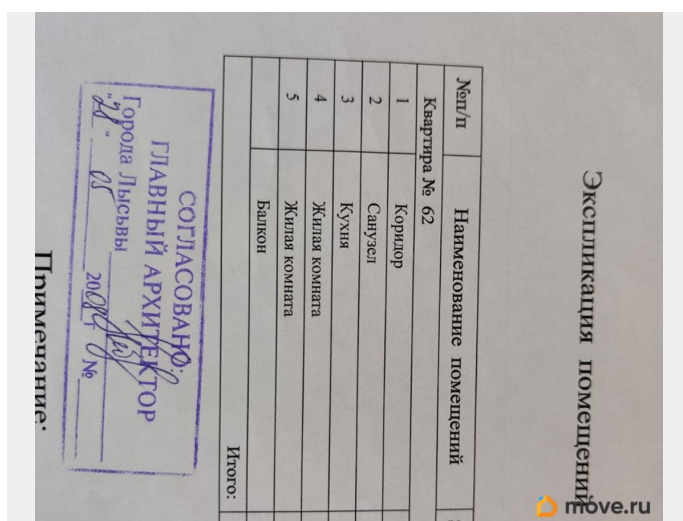
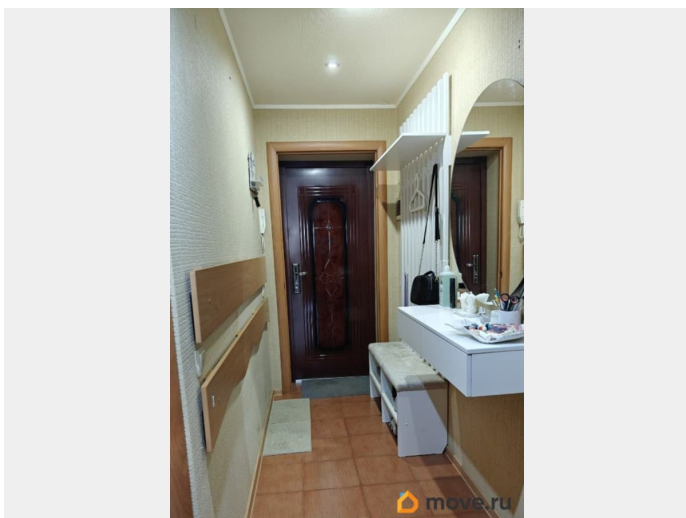
да

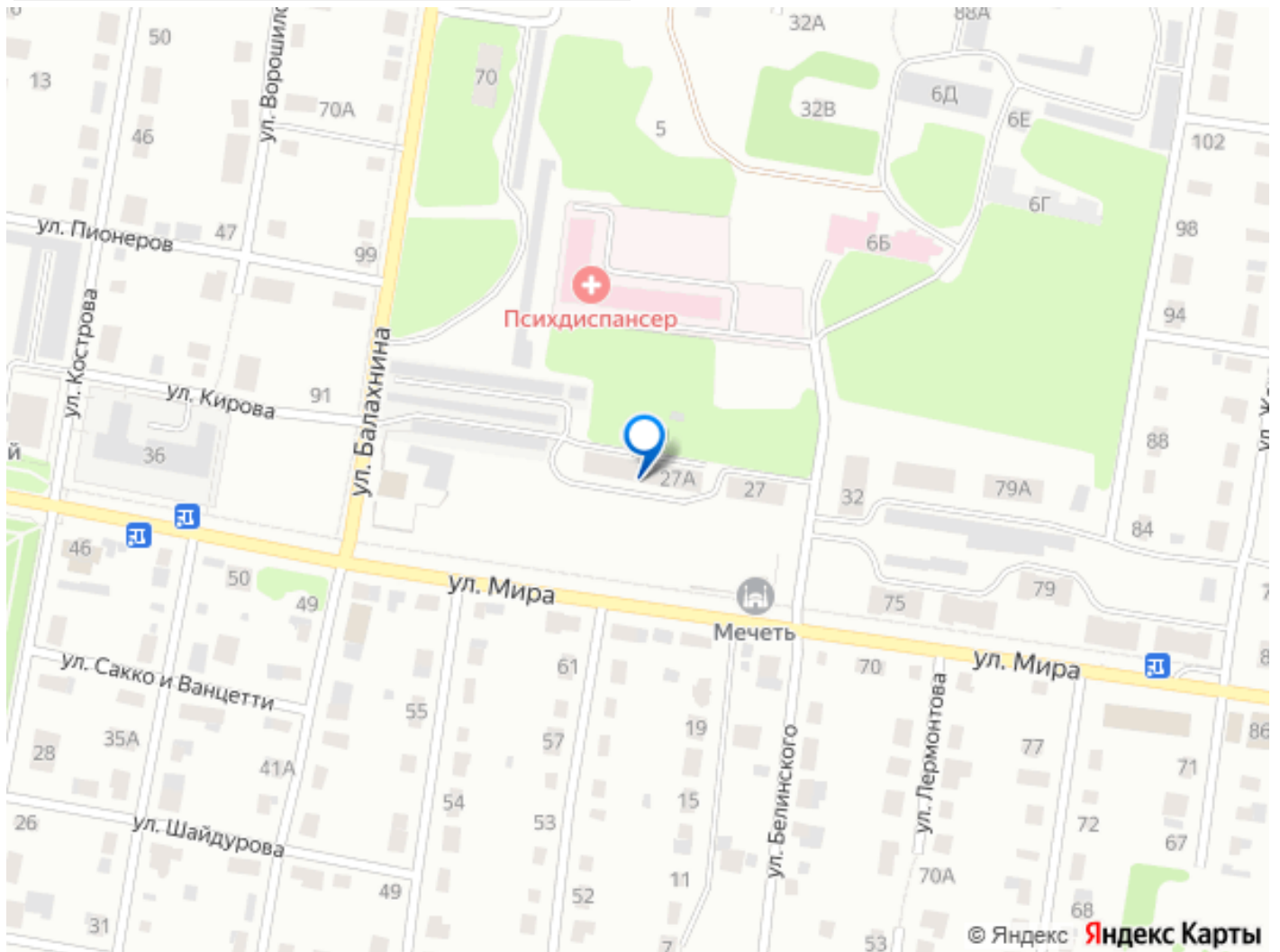
возможна ипотека, лифт, парковка

## Описание

Продадим свою уютную и очень светлую однокомнатную квартиру (бывшая трёхкомнатная малогабаритка) на 3 этаже. По документам это двухкомнатная квартира. Но полноценная комната все-таки одна... Квартира хорошей квадратуры. Такую больше Вам не найти. Сделана перепланировка (она узаконена, документы имеются). Теплые полы в прихожей, в санузле и на кухне. В квартире неплохой ремонт. Остаётся кухонный гарнитур, сантехника, большой и вместительный шкаф-купе. Имеется теплый, застекленный балкон с видом на город. В доме весной -летом 2025 года проводился и проводится кап.ремонт. Отремонтировали фундамент, крышу, сейчас делают асфальт около подъездов. Со стороны Жарова, вдоль брусчатки кладут трубы с горячей водой. В ближайшем будущем в доме появится стабильная горячая вода. А сейчас водонагреватель на хорошее количество литров. Неудобств нет. Подъезд чистый, отремонтированный. С камерами на 1 и 2 этажах. Соседи все приличные и спокойные. Проблем с парковкой машин нет. Хороший район. Парк Пушкина в трёх минутах ходьбы. Драмтеатр в 10 минутах. Остановка автобуса 2, 7 ниже дома по улице Мира. Реальным покупателям хороший торг. Причина продажи-требуется увеличение

квадратуры в связи с личными обстоятельствами





Move.ru - вся недвижимость России