

Пермский край, Пермь, ул. Пермская, 86

14 587 000 ₽

Пермский край, Пермь, ул. Пермская, 86

Улица

[улица Пермская](#)

Квартира

Количество комнат

1

Общая площадь

50.3 м²

Этаж

2/8

Детали объекта

Тип сделки

Продам

Раздел

[Квартиры](#)

Ремонт

без отделки

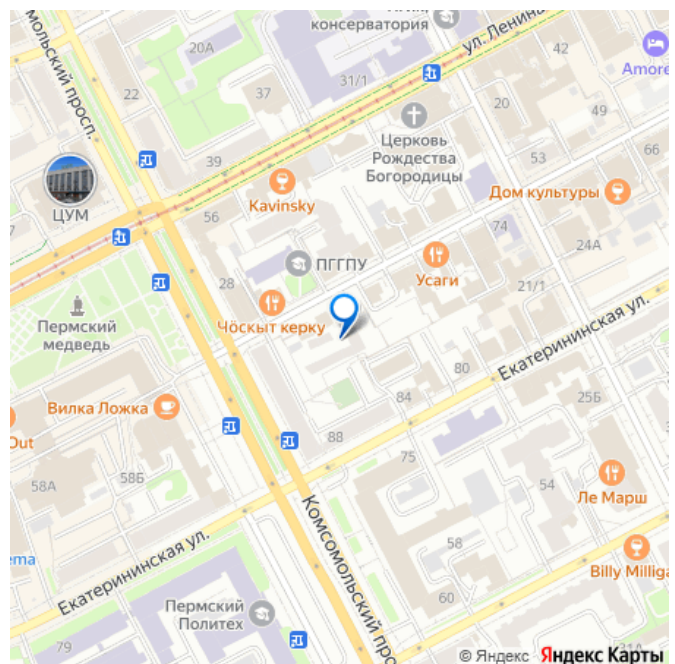
Квартира в новостройке

да

Описание

Дом сдан! Квартира с возможностью создать интерьер с кухней-гостиной 21,7 м², отдельной спальней, гардеробной и просторной уборной 6,4м². На этапе ввода дома в эксплуатацию межкомнатные стены

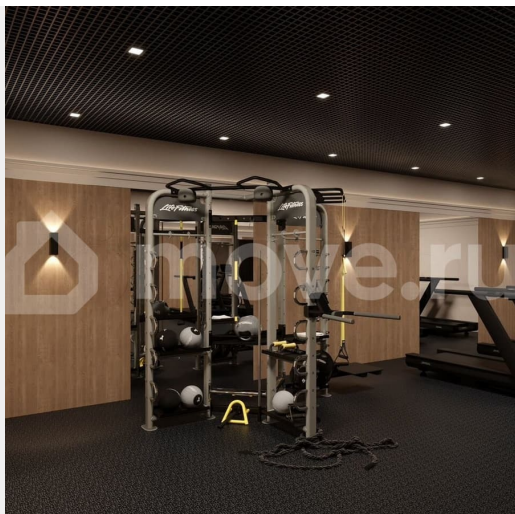
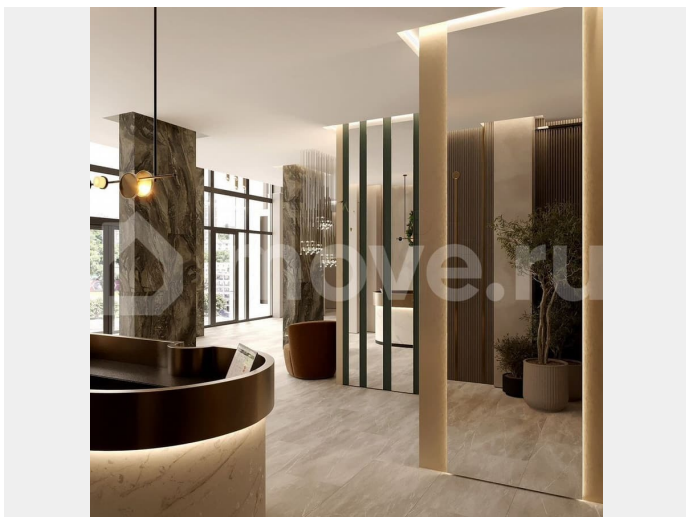
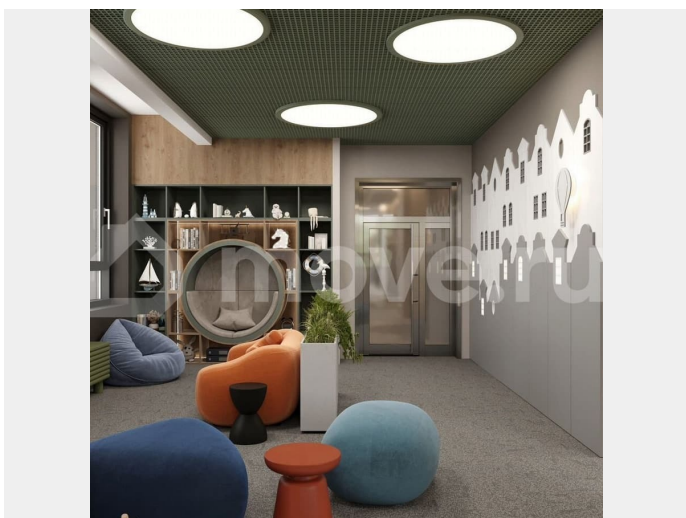
для заметок

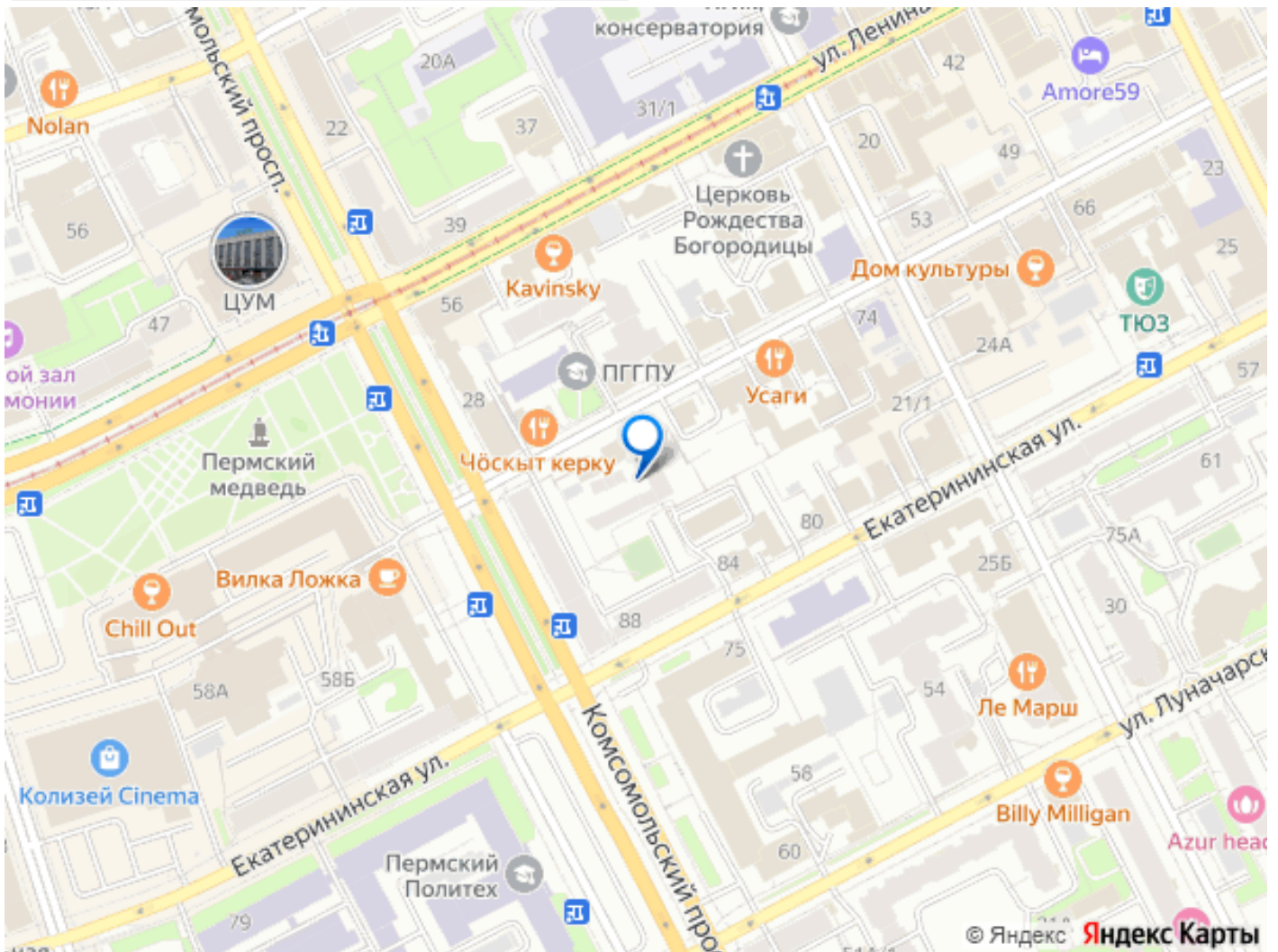
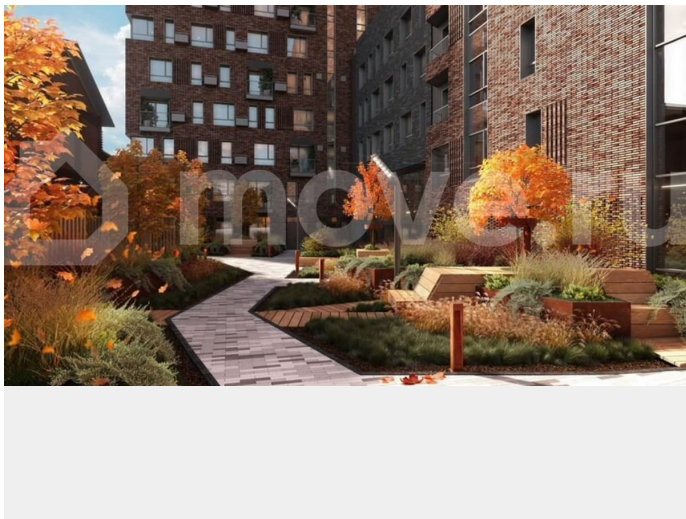


не предусмотрены (кроме стен санузла) – предполагаются свободные планировки. Тем не менее, для каждой квартиры разработан свой сценарий жизни – проработаны и отрисованы планировки. О доме Клубный дом «Строганов» возводится в самом центре Перми – на пересечении ул. Пермской и Комсомольского проспекта. Торговые галереи – три особняка на первой линии – отделяют жилую часть от пешеходного и автомобильного трафиков, обеспечивая приватность и тишину в квартирах.

Общественные пространства На цокольном этаже дома «Строганов» сконцентрировано всё необходимое для жизни, работы и отдыха. И только для его жителей: - гостиная и две переговорные комнаты для общения, погружения в рабочий или учебный процессы, - wellness-центр с тренажерным залом, пространством для растяжки или йоги, массажным кабинетом и сауной, - детский центр, зонированный для малышей и подростков. **Двор** Внутренняя территория дома «Строганов» со всех сторон закрыта от улиц и проезжей части. Это создаёт тихую и уютную атмосферу на территории двора прямо в центре Перми. Само же пространство оформлено в формате парка, благодаря чему жители дома будут чувствовать себя на природе, находясь в центре городе. В безупречное пространство интегрированы две беседки. **Терраса** Видовая терраса, где жители дома «Строганов» будут любоваться панорамой Перми и наслаждаться прекрасным закатом тёплым летним вечером. **Площадь ландшафтного дизайна** «Небесной гостиной» на уровне 5 этажа составит порядка 106 м2. **Подземный паркинг** 88 машино-мест и 15 кладовых площадью от 3,42 м2 до 8,10м2 Заехав с улицы Пермской, житель дома не пересечется с пространством

улицы и внутреннего двора – между жилыми этажами и одноуровневым паркингом предусмотрен лифт.





Move.ru - вся недвижимость России