

Пермский край, Пермь, ул. Пермская, 33

17 200 000 ₽

Пермский край, Пермь, ул. Пермская, 33

Улица

[улица Пермская](#)

## Квартира

Количество комнат

1

Общая площадь

49.8 м<sup>2</sup>

Этаж

9/11

## Детали объекта

Тип сделки

Продам

Раздел

[Квартиры](#)

Ремонт

с отделкой

Квартира в новостройке

да

## Описание

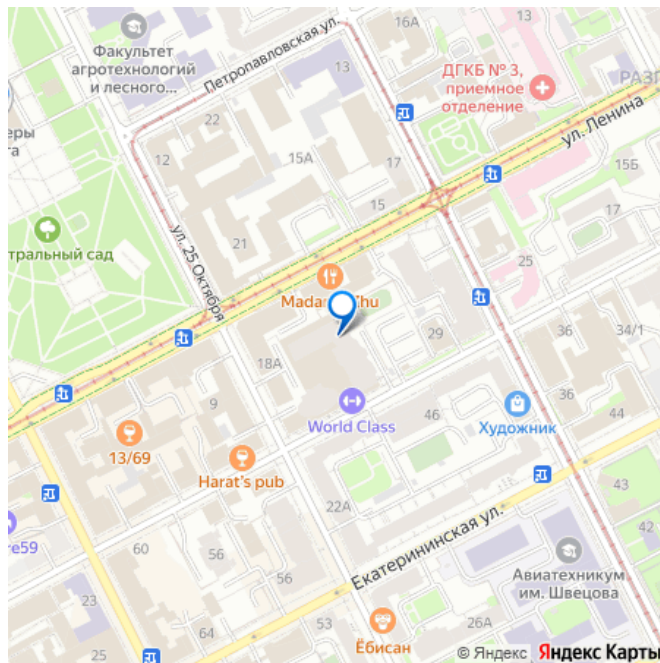
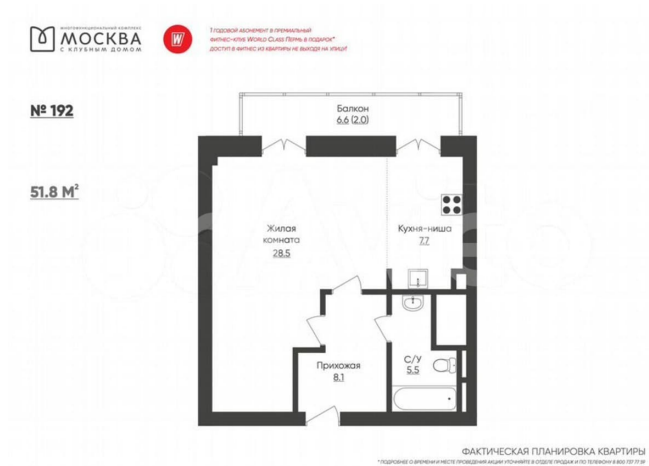
1-комнатная квартира в Многофункциональном комплексе «Москва» с клубным домом - первом премиальном в Перми с концепцией «Живу-работаю-отдыхаю»: инфраструктура «Москвы»

<https://perm.move.ru/objects/9289378283>

Евгения, МФК Москва

89251234567

для заметок



позволяет с комфортом совмещать домашний уют, успешный бизнес и роскошный отдых, не выходя на улицу. В МФК «Москва» реализованы мировые стандарты технологических решений в сфере строительства: — Центральное кондиционирование от французской компании CIAT — Приточно-вытяжная вентиляция от шведской компании SWEGON — IP-домофония и контроль доступа от компании Hikvision — Бесшумные лифты от французской компании OTIS — 4х ступенчатая очистка воды до уровня питьевой от испанской компании AZUD

Квартира 192 / общая площадь 52,7 м<sup>2</sup> / высота потолка 3 м — Просторная кухня-гостиная — Окна в пол — Остекленный балкон — Спальня с гардеробной — Входная дверь из шпона — Стальные трубчатые радиаторы от финского производителя Purmo — Шумоизоляция под стяжкой пола — Предчистовая отделка White Box для самых смелых ваших идей! Всего 106 квартир в доме, консьерж сервис, круглосуточная охрана (5 постов), более 200 камер на территории комплекса обеспечат вашу безопасность и спокойный сон. Три уровня подземного паркинга и наземный паркинг (более 2 м/м на квартиру) 2 безопасные детские площадки и многофункциональная спортивная площадка 28x14м Общая терраса для всех жителей на крыше секции 3. По всем вопросам пишите или звоните на указанный номер. Все квартиры можно увидеть вживую. \*ЗАСТРОЙЩИК АО «КОРТЕКС», ПРОЕКТНАЯ ДЕКЛАРАЦИЯ НА САЙТЕ НАШ.ДОМ.РФ

№ 192

51.8 М²



ФАКТИЧЕСКАЯ ПЛАНИРОВКА КВАРТИРЫ

\*Подобное соотношение местоположения квартиры относительно входов в подвал и/или территории в кв. № 192 не

№ 192

51.8 М²



ПРИМЕР ПЛАНИРОВОЧНОГО РЕШЕНИЯ

\*Подобное соотношение местоположения квартиры относительно входов в подвал и/или территории в кв. № 192 не

№ 192

51.8 М²

ПЛОЩАДЬ КВАРТИРЫ С УЧЕТОМ  
БАЛКОНОВ/ЛОДЖИИ/ТЕРРАС  
С ПОНИЖАЮЩИМ КОЭФФИЦИЕНТОМ

49.8 М²

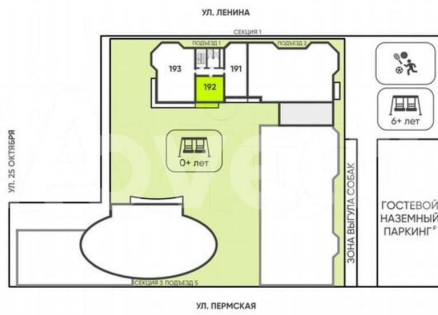
ОБЩАЯ ПЛОЩАДЬ КВАРТИРЫ

28.5 М²

ЖИЛАЯ ПЛОЩАДЬ КВАРТИРЫ

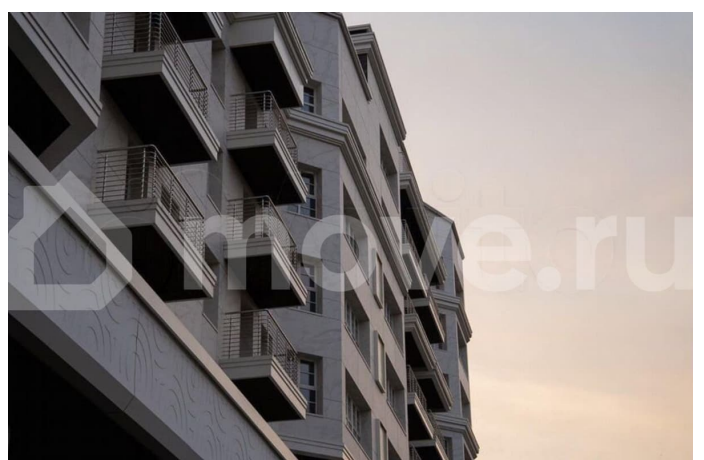
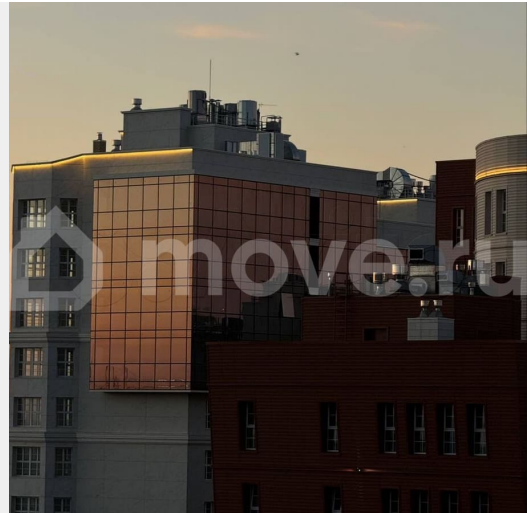
1

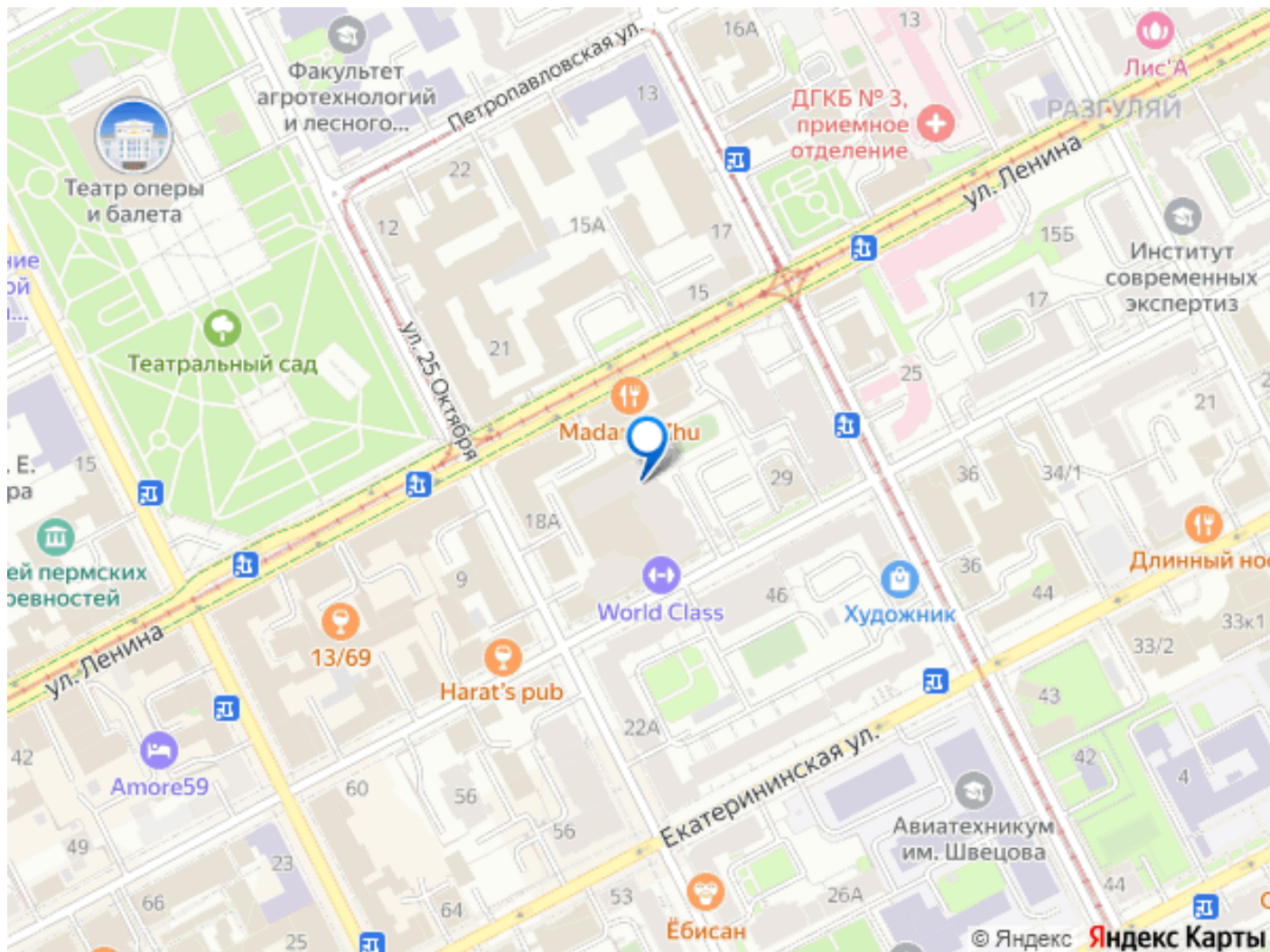
КОЛИЧЕСТВО КОМНАТ ПО ПРОЕКТУ



РАСПОЛОЖЕНИЕ КВАРТИРЫ НА ПЛАНЕ ЭТАЖА

\*Подобное соотношение местоположения квартиры относительно входов в подвал и/или территории в кв. № 192 не





Move.ru - вся недвижимость России