

Алена Григорьева, МАКРОМИР Пермь
79128013700

Пермский край, Пермь, Ленская улица, 30
7 850 000 ₽

Пермский край, Пермь, Ленская улица, 30

Округ

[Пермь, Ленинский район](#)

Улица

[улица Ленская](#)

Квартира

Количество комнат

1

Жилая площадь

20 м²

Площадь кухни

12.2 м²

Общая площадь

47 м²

Этаж

10/25

Детали объекта

Тип сделки

Продам

Раздел

[Квартиры](#)

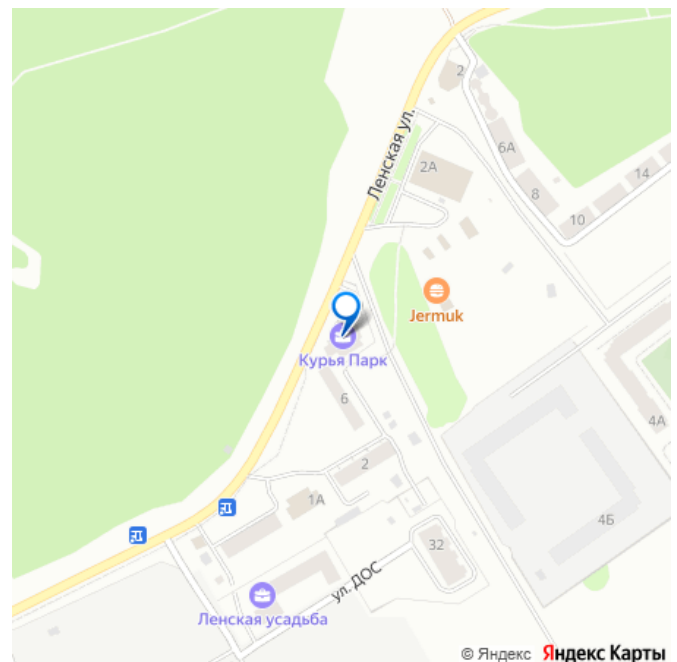
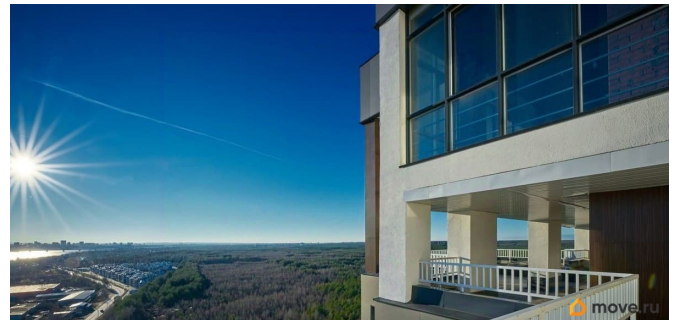
Тип балкона

лоджия

Тип санузла

совмещенный

для заметок



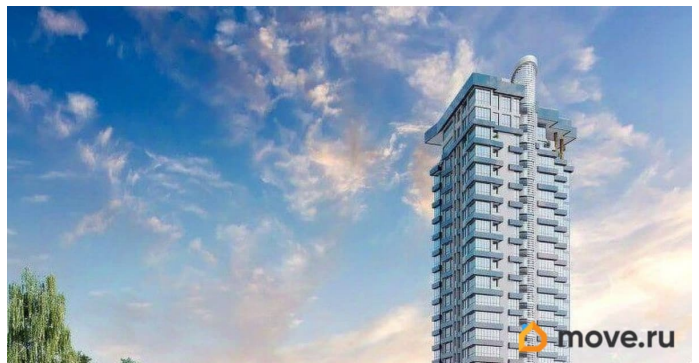
Вид из окна	на улицу
Ремонт	без ремонта
Квартира в новостройке	да
Год сдачи	2 квартал 2025 г.
Покупка в ипотеку	да

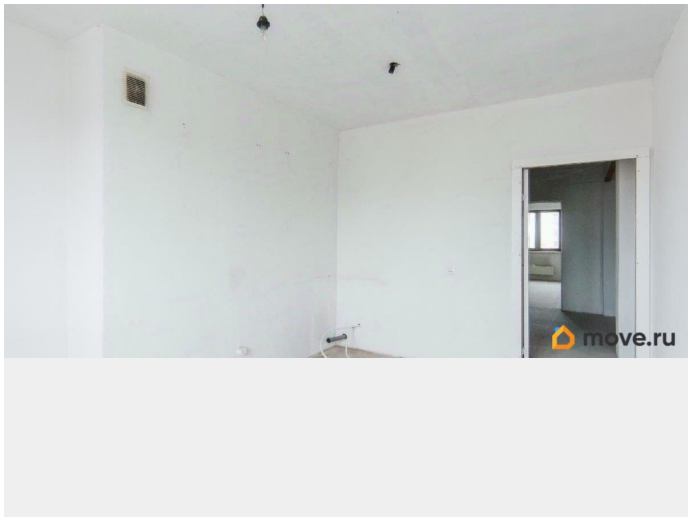
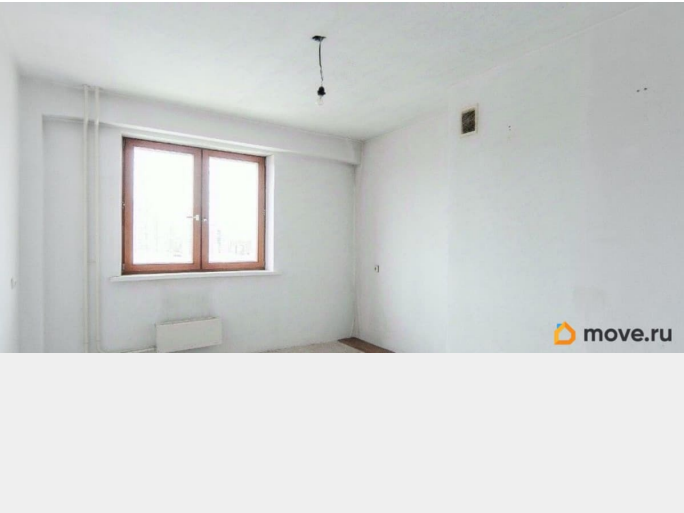
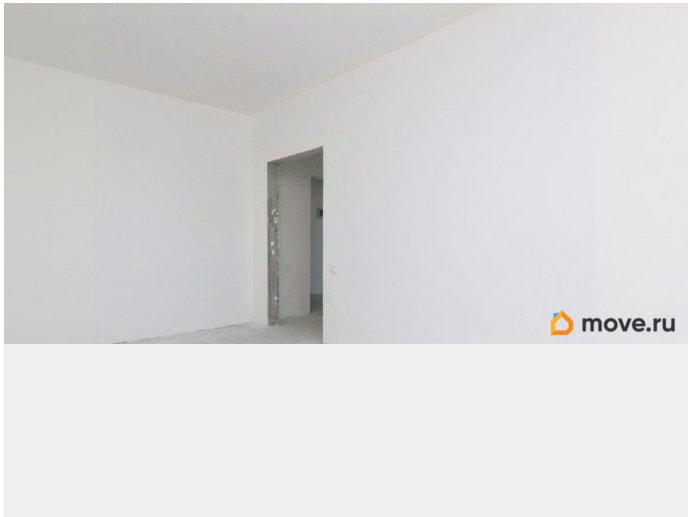
возможна ипотека, лифт, парковка

Описание

Арт. 126463988 Жилой комплекс «Курья Парк» находится в микрорайоне Верхняя Курья в окружении лесного массива, это единственная высотка в локации. Из окон квартир открываются потрясающие виды на живописную Каму, город, золотые купола Мужского монастыря, бескрайний сосновый бор. На верхнем уровне — обособленная зона с двухуровневыми пентхаусами и выходом на собственные террасы и веранды. Придомовая территория благоустроена на берегу Камы на собственном земельном участке: детские, спортивные площадки, площадки для отдыха взрослых. От дома до пляжа всего 300 метров по собственной дороге (для автомобилей и пешеходов). Вся необходимая для комфортной жизни инфраструктура уже сформирована: рядом есть школа, детские сады, поликлиника, супермаркеты, аптека, перинатальный центр и Институт сердца, ТЦ Спешиллов. А до центра Перми всего 10 минут. Рядом с домом остановка общественного транспорта. Через дорогу от дома располагается «Закамский бор» — особо

охраняемая территория общей площадью 1 633 га. Дизайнерская отделка холлов и мест общего пользования На 1 и 2 этаже дома коммерческие помещения, а также помещение под фитнес-центр. Подземный паркинг, большой паркинг в 150 метрах от дома Собственная котельная на техническом этаже 4 скоростных лифта (один из которых спускается в подземный паркинг) Колясочная на 1 этаже Ограждение придомовой территории Отделка предчистовая, акже может быть известна как отделка «white box». Все внутренние перегородки в квартире уже построены, стены и перекрытия выровнены, оштукатурены и зашпаклеваны. Также установлены входные двери, оконные рамы, балконные блоки и коробки межкомнатных дверей. В квартире проведен монтаж отопительной системы, разведена электрика, проведены водоснабжение и канализация. Квартира подходит под программу СЕМЕЙНАЯ ИПОТЕКА по ставке 6 %.







Move.ru - вся недвижимость России