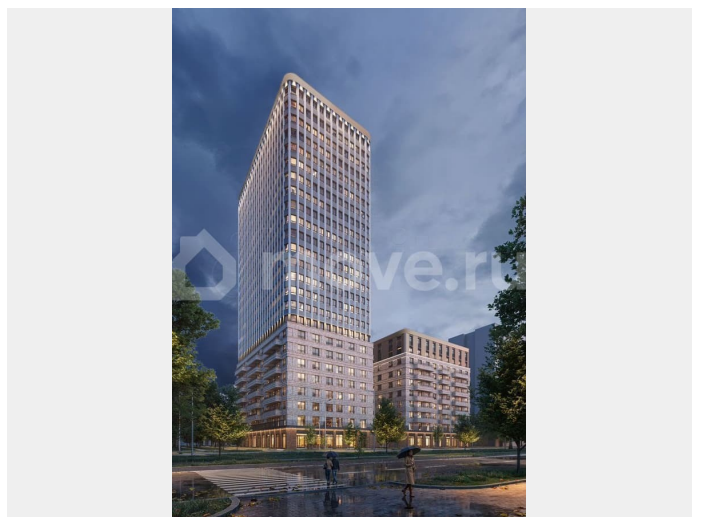
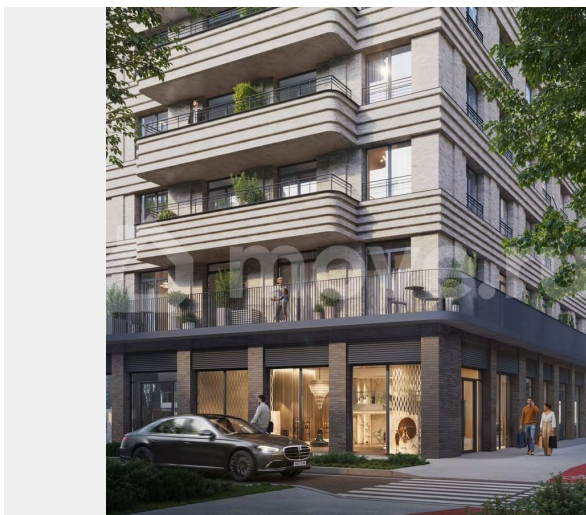
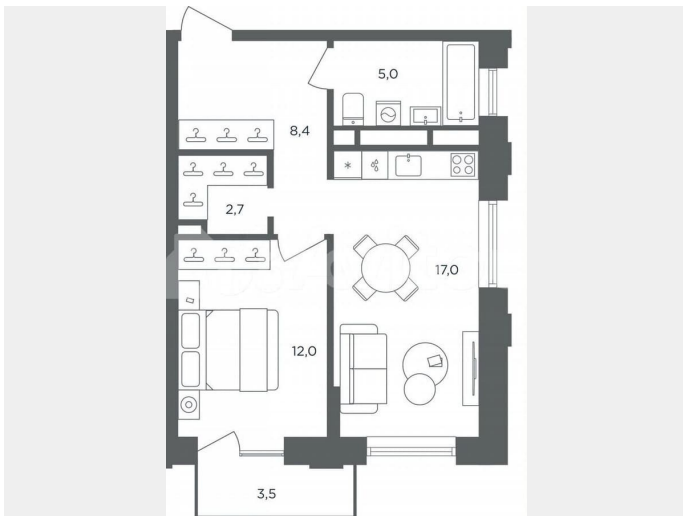
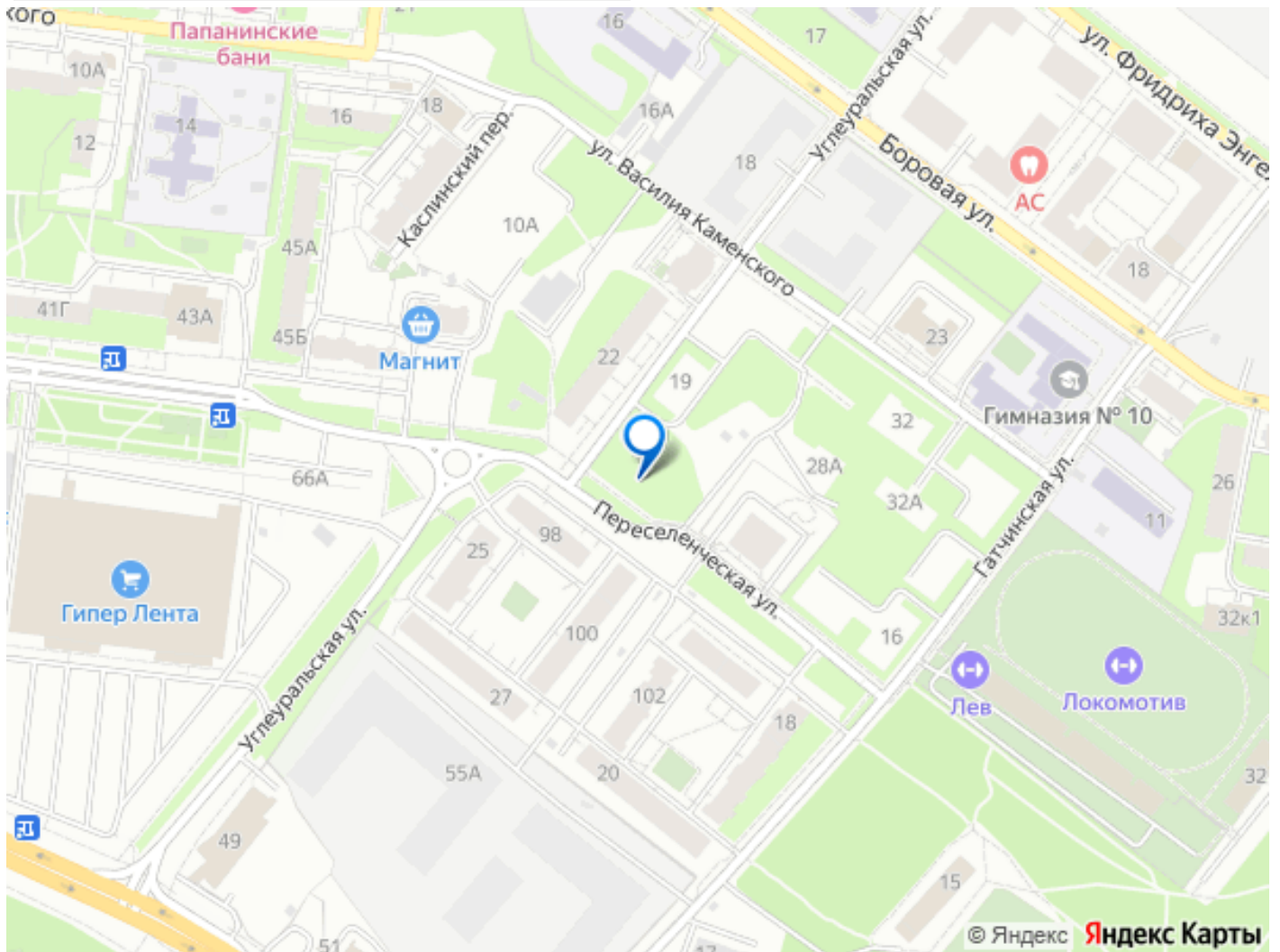




студии и 1-4 комнатные планировки. Среди вариантов есть квартиры с гардеробными, двумя санузлами, мастер спальнями и террасами на верхних этажах — удобно для семейного формата жизни и продуманного зонирования пространства. Кирпично монолитные дома 7-25 этажей с вентилируемыми фасадами обеспечивают надёжность, шумоизоляцию и комфортный микроклимат в квартирах. Закрытые двory в экостиле с многоуровневым озеленением и современными детскими и спортивными зонами, подземный паркинг с доступом на лифте. ЖК «Ультима Сити» строится в динамично развивающемся микрорайоне ДКЖ, в 16 минутах от центра Перми. В радиусе 1,5 км — школы, детские сады, краевая музыкальная школа, Пермь Арена, магазины и торговые центры.





Move.ru - вся недвижимость России