

Создано: 22.12.2025 в 10:41

Обновлено: 22.12.2025 в 13:58

https://perm.move.ru/objects/9287580509

Застройщик

79842339679

Пермский край, Пермь, улица Солдатова,
Лодыгина, 51

5 470 000 ₽

Пермский край, Пермь, улица Солдатова, Лодыгина, 51

Округ

[Пермь, Свердловский район](#)

Улица

[улица Солдатова](#)

Квартира

Количество комнат

1

Высота потолков

2.7 м

Общая площадь

46.09 м²

Этаж

3/9

Детали объекта

Тип сделки

Продам

Раздел

[Квартиры](#)

Ремонт

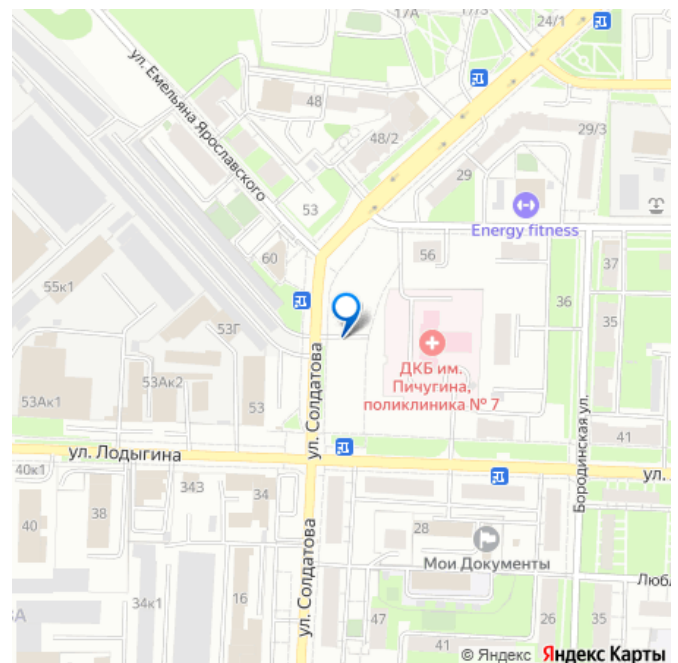
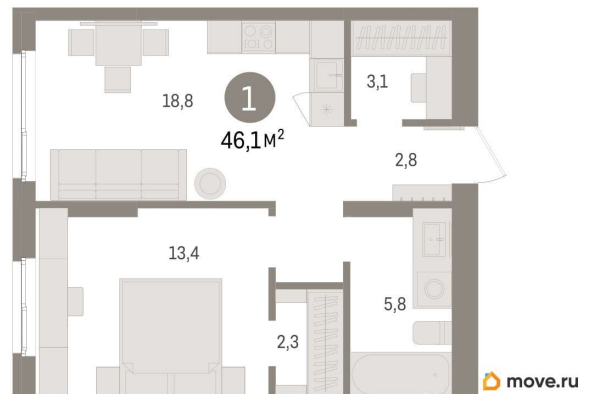
с отделкой

Квартира в новостройке

да

Год сдачи

для заметок



лифт, парковка

Описание

Просторная 1-комн. квартира с предчистовой отделкой в ЖК «Квартал «Юность»» на 3 этаже. Общая площадь: 46.09 кв.м. Высота потолков 2.7 м. Дом монолитный, многоподъездный, переменной этажности, от 9 до 16 этажей. Квартира находится в 3-й секции высотой 9 этажей в корпусе 2. На этаже 8 квартир. В подъезде 1 пассажирский и 1 грузовой лифт. Окончание строительства - 4 квартал 2027 года. Оформление сделки по договору долевого участия. Квартира с кухней-гостиной и одной спальней в квартале «Юность». квартиры в нашей базе: ЮСТ01-Ж4.3.5. Квартал «Юность» расположен между улицами Лодыгина и Яблочкова. Обе названы в честь русских электротехников и изобретателей, которые занимались созданием электрических ламп. Это соседство вдохновило нас на метафору, которая легла в основу концепции проекта. В физике есть термин «суперпозиция» — наложение нескольких воздействий, приводящее к суммарному эффекту. Именно он лучше всего отражает идею проекта Брусники. «Юность» — это совокупность преимуществ в одном пространстве. Узнаваемая архитектура, уютные квартиры, безопасный двор, качественное озеленение — все эти элементы незаменимы и складываются в уникальный качественный продукт. Микрорайон Крохалева сочетает в себе черты делового центра и спокойного семейного квартала. Отсюда можно быстро добраться до всех деловых, транспортных и прогулочных зон Перми. Дорога до центра

займёт 10-15 минут на автомобиле. Рядом, в пешей доступности уже есть необходимая социальная и коммерческая инфраструктура.

«Юность» состоит из двух объёмов:

вытянутого корпуса с разноуровневыми секциями и 16-этажной башни. Высота секций от 9 до 11 этажей делает дом комфортным для восприятия. Каркас дома выполнен из монолитного железобетона — это надёжная и долговечная конструкция, которая прослужит не менее ста лет.

Отделка фасада выполнена в светлой, природной гамме: белый, серо-коричневый и тёплый бежевый цвета и выразительные вставки придают дому современный облик.

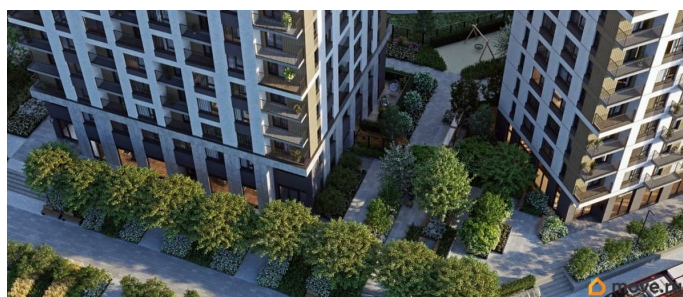
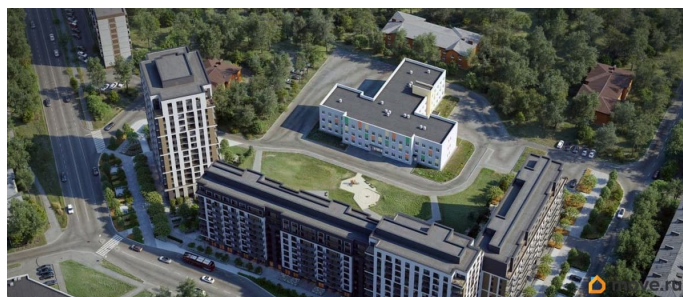
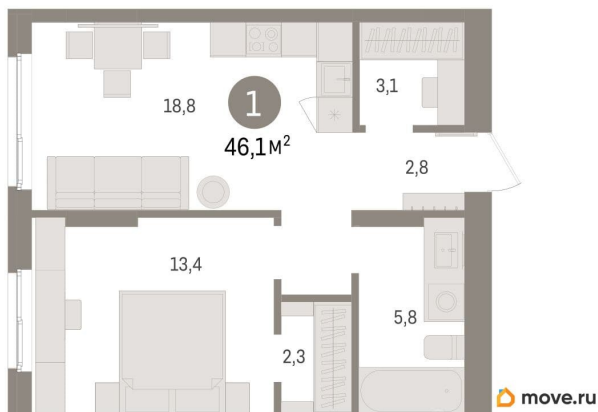
Балконы и террасы на верхних этажах выступают связующими звеньями, они создают плавные переходы между секциями и создают дополнительную визуальную динамику. Уникальная форма участка позволила создать единую систему благоустройства с функциональными зонами:

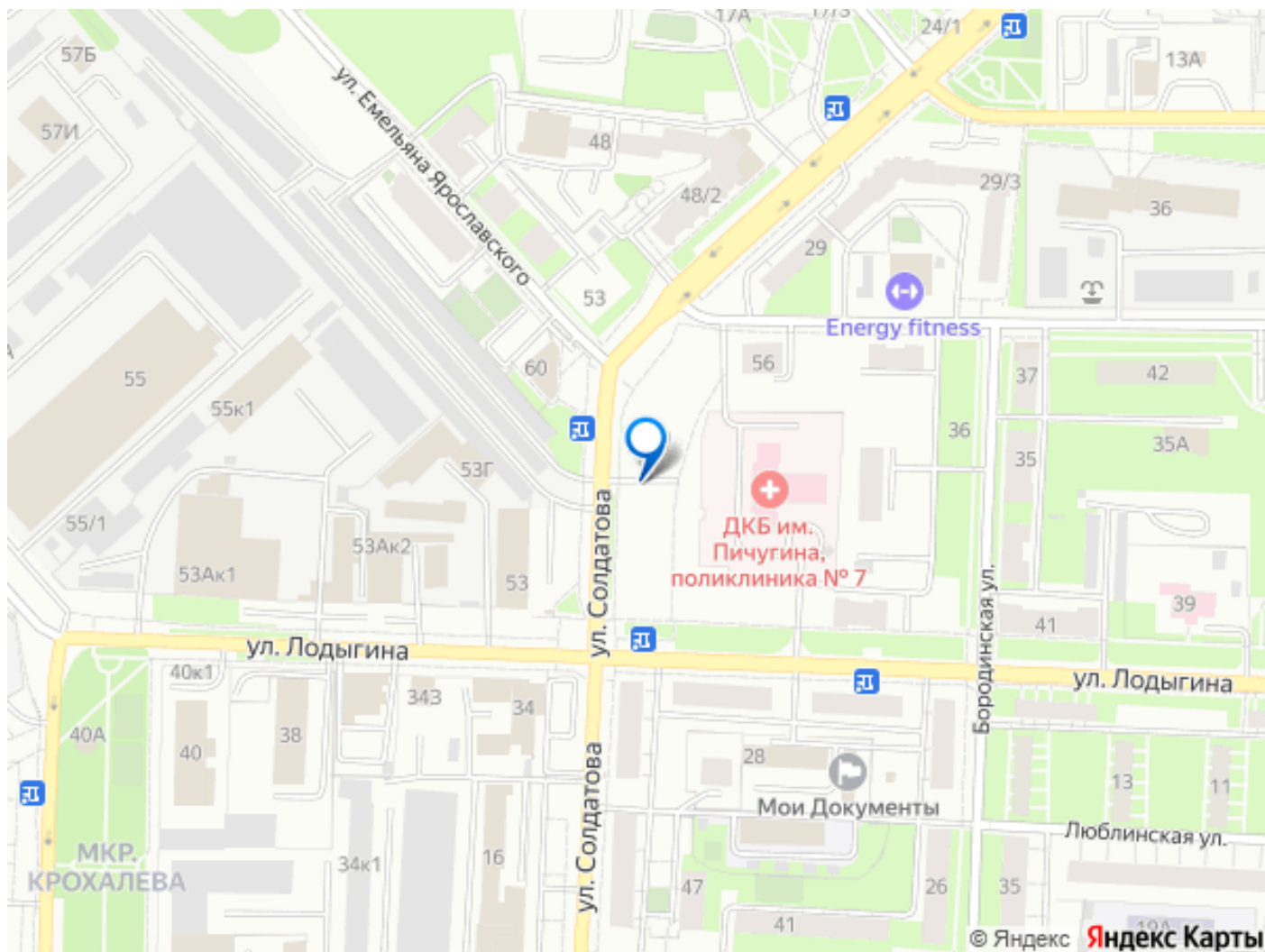
- Внешние пространства: Встречающая площадь с арт-объектом и кафе, рекреационная зона для отдыха и игр, прогулочный бульвар с торговыми павильонами все доступно горожанам. -

Закрытый двор: Разделен на зоны для тихого отдыха и активных игр. Детские площадки для разных возрастов, включая экспериментальную для малышей. Родители могут наблюдать за детьми из-под навеса. -

Озеленение: До 70% двора займут деревья, кустарники и цветы, высаженные с учетом календаря цветения для круглогодичной эстетики. Проект учитывает

биоразнообразие, создавая среду для местной фауны. #zmasFw





Move.ru - вся недвижимость России