

Железно, Железно

79842339418

**Пермский край, Пермь, улица Спешилова,
86**

9 085 172 ₺

Пермский край, Пермь, улица Спешилова, 86

Округ

[Пермь, Ленинский район](#)

Улица

[улица Спешилова](#)

Квартира

Количество комнат

1

Высота потолков

2.7 м

Жилая площадь

13.7 м²

Площадь кухни

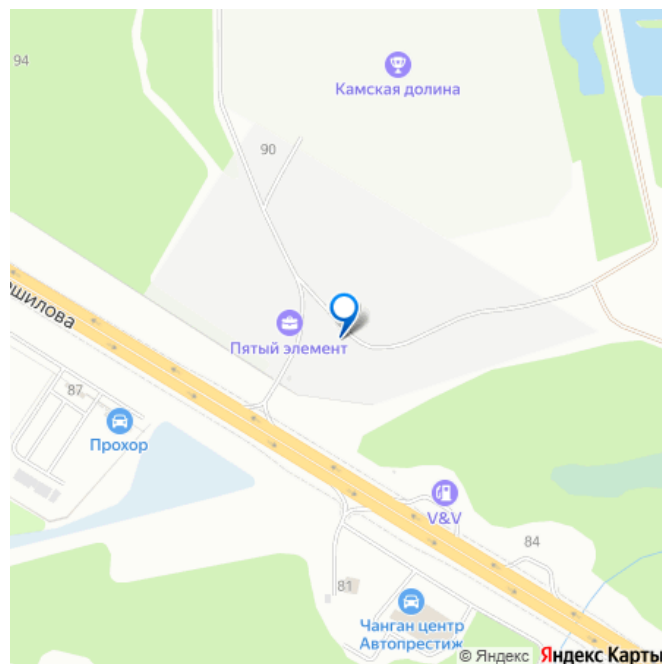
18 м²

Общая площадь

44 м²

Этаж

4/8



для заметок

Детали объекта

Тип сделки

Продам

Раздел

[Квартиры](#)

Тип балкона

лоджия

Тип санузла

совмещенный

Вид из окна

во двор

Ремонт

с отделкой

Квартира в новостройке

да

Год сдачи

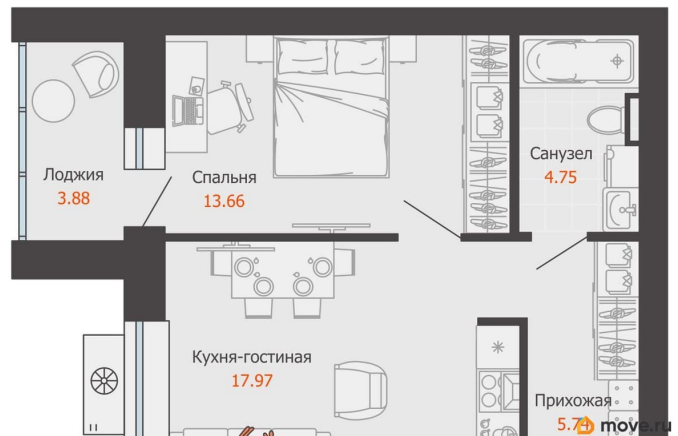
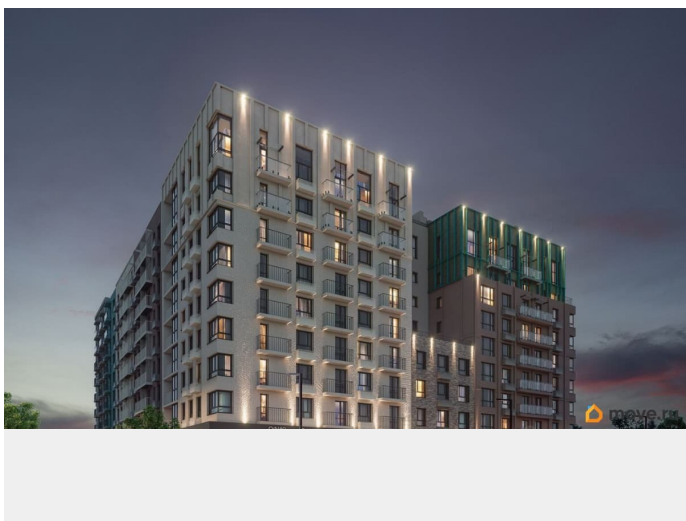
3 квартал 2028 г.

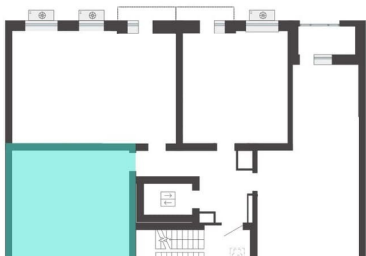
лифт

Описание

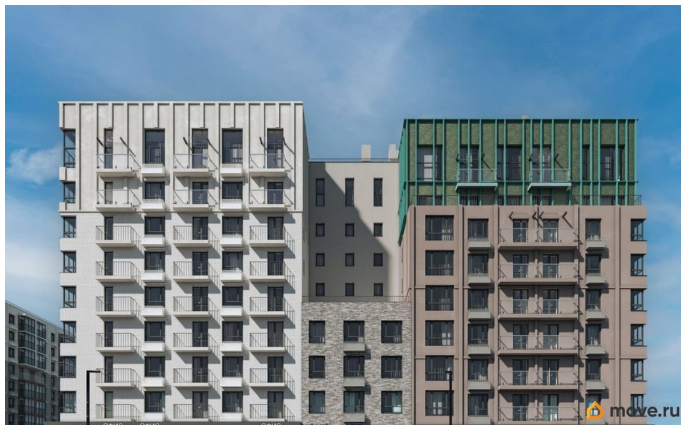
Продается 1-комнатная квартира в развитом районе Перми, площадью 44.00 кв. м. Квартира находится в новом жилом комплексе «Пятый Элемент» от федерального застройщика «Железно». Проект «Пятый Элемент» - это полноценный город в городе, где в пределах 15 минут есть всё для комфортной жизни. Хорошая транспортная доступность, близость к центру, собственная инфраструктура и настоящая атмосфера добрососедства объединились в один жилой комплекс, жизнь в котором течёт легко, свежо и с улыбкой. Каждый дом уникален: переменная высотность обеспечивает хорошую инсоляцию во дворах и квартирах, оригинально оформленные фасады с продуманными декоративными деталями не только притягивают взгляды, а также обеспечивают жителей теплом и тишиной. Никаких однотипных коробок и повторяющихся окон - только красивые виды

и разнообразные планировки. Внутренний двор - это пространство, созданное с заботой о каждом возрасте. Именно поэтому территория комплекса «Пятый Элемент» разделена на несколько тематических зон, чтобы дети развлекались в ярких песочницах, подростки играли в футбол или занимались на турниках, а родители и пожилые жители могли отдохнуть под уютным навесом в тихой обстановке. Преимущества: - Собственная сервисная компания «Азбука»; - Технология будущего «Умный дом»; - Уютные лобби с дизайнерским оформлением; - Школа, детский сад, паркинг и другая инфраструктура в шаговой доступности. Успейте приобрести квартиру на выгодных условиях! Чтобы узнать подробности, обращайтесь за консультацией по телефону.





move.ru



move.ru

Лоджия 3.88
Спальня 13.66
Санузел 4.72
Кухня-гостиная 17.97
Прихожая 5.74

пятый 1+ 44.0 move.ru

A nighttime photograph of the apartment building on the left and a detailed floor plan on the right. The floor plan includes labels for 'Лоджия 3.88', 'Спальня 13.66', 'Санузел 4.72', 'Кухня-гостиная 17.97', and 'Прихожая 5.74'. Below the images is a black banner with a green and white circle icon, the text 'пятый 1+ 44.0 move.ru', and a small house icon.