

Брусника, Брусника

79842339679

5 730 000 ₽

Округ

[Пермь, Свердловский район](#)

Квартира

Количество комнат

1

Высота потолков

2.7 м

Жилая площадь

11.6 м²

Площадь кухни

20.3 м²

Общая площадь

44.02 м²

Этаж

6/16

Детали объекта

Тип сделки

Продам

Раздел

[Квартиры](#)

Тип балкона

балкон

Ремонт

с отделкой

Квартира в новостройке

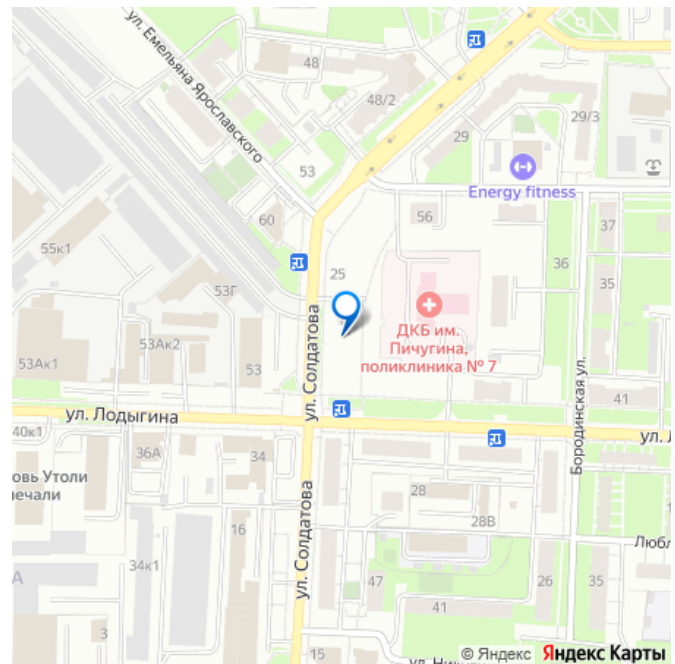
для заметок

БРУСНИКА

Семейная
ипотека 6%



move.ru



Год сдачи4 квартал 2028 г.

лифт, парковка

Описание

Просторная 1-комн. квартира с предчистовой отделкой в ЖК «Квартал «Юность»» на 6 этаже. Общая площадь: 44.02 кв.м., жилая: 11.6 кв.м., площадь просторной кухни-гостиной: 20.3 кв.м. Все окна выходят на одну сторону. В квартире один балкон, один совмещенный санузел. Высота потолков 2.7 м. Дом монолитный, многоподъездный, переменной этажности, от 9 до 16 этажей. Квартира находится в 1-й секции высотой 16 этажей в корпусе 2. На этаже 8 квартир. В подъезде 1 пассажирский и 1 грузовой лифт. Окончание строительства - 4 квартал 2027 года. Оформление сделки по договору долевого участия. Квартира с кухней-гостиной и одной спальней в квартале «Юность». Особенности планировки: балкон. квартиры в нашей базе: ЮСТ01-Ж2.6.6. Квартал «Юность» расположен между улицами Лодыгина и Яблочкова. Обе названы в честь русских электротехников и изобретателей, которые занимались созданием электрических ламп. Это соседство вдохновило нас на метафору, которая легла в основу концепции проекта. В физике есть термин «суперпозиция» — наложение нескольких воздействий, приводящее к суммарному эффекту. Именно он лучше всего отражает идею проекта Брусники. «Юность» — это совокупность преимуществ в одном пространстве. Узнаваемая архитектура, уютные квартиры, безопасный двор, качественное озеленение

— все эти элементы незаменимы и складываются в уникальный качественный продукт. Микрорайон Крохалева сочетает в себе черты делового центра и спокойного семейного квартала. Отсюда можно быстро добраться до всех деловых, транспортных и прогулочных зон Перми. Дорога до центра займёт 10-15 минут на автомобиле. Рядом, в пешей доступности уже есть необходимая социальная и коммерческая инфраструктура.

«Юность» состоит из двух объёмов:

вытянутого корпуса с разноуровневыми секциями и 16-этажной башни. Высота секций от 9 до 11 этажей делает дом комфортным для восприятия. Каркас дома выполнен из монолитного железобетона — это надёжная и долговечная конструкция, которая прослужит не менее ста лет.

Отделка фасада выполнена в светлой, природной гамме: белый, серо-коричневый и тёплый бежевый цвета и выразительные вставки придают дому современный облик.

Балконы и террасы на верхних этажах выступают связующими звеньями, они создают плавные переходы между секциями и создают дополнительную визуальную динамику. Уникальная форма участка позволила создать единую систему благоустройства с функциональными зонами:

- Внешние пространства: Встречающая площадь с арт-объектом и кафе, рекреационная зона для отдыха и игр, прогулочный бульвар с торговыми павильонами все доступно горожанам. -

Закрытый двор: Разделен на зоны для тихого отдыха и активных игр. Детские площадки для разных возрастов, включая экспериментальную для малышей. Родители могут наблюдать за детьми из-под навеса. -
Озеленение: До 70% двора займут деревья, кустарники и цветы, высаженные с учетом

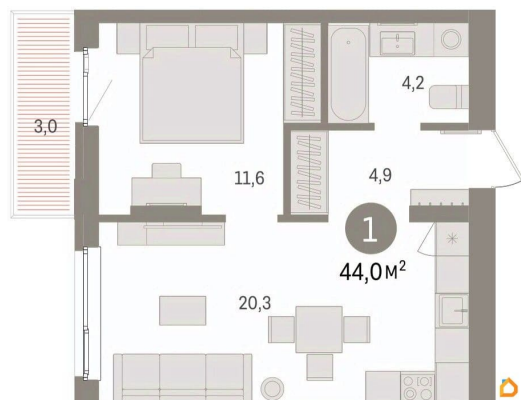
календаря цветения для круглогодичной эстетики. Проект учитывает биоразнообразие, создавая среду для местной фауны. #ZmAMZz

БРУСНИКА

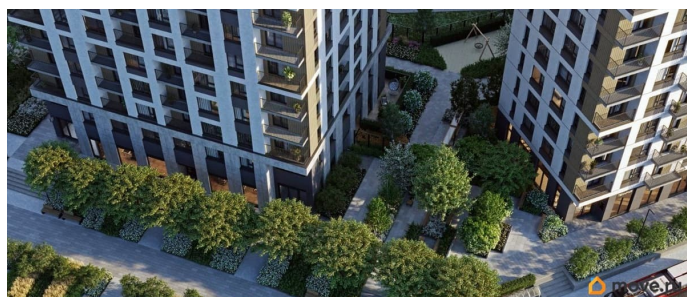
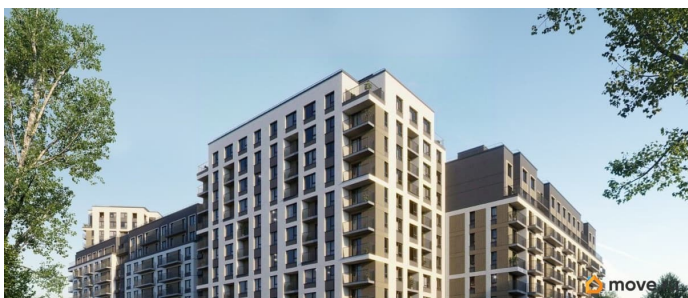
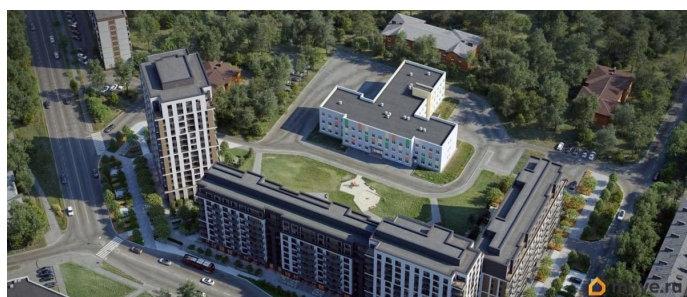
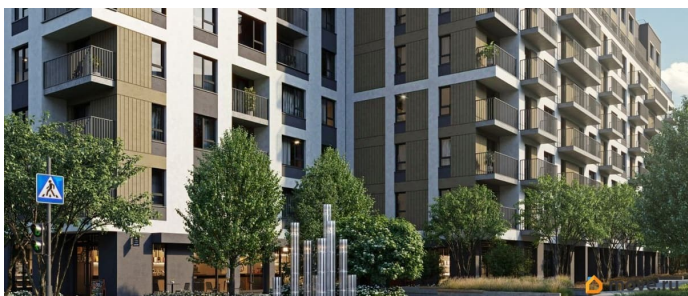
Семейная
ипотека 6%

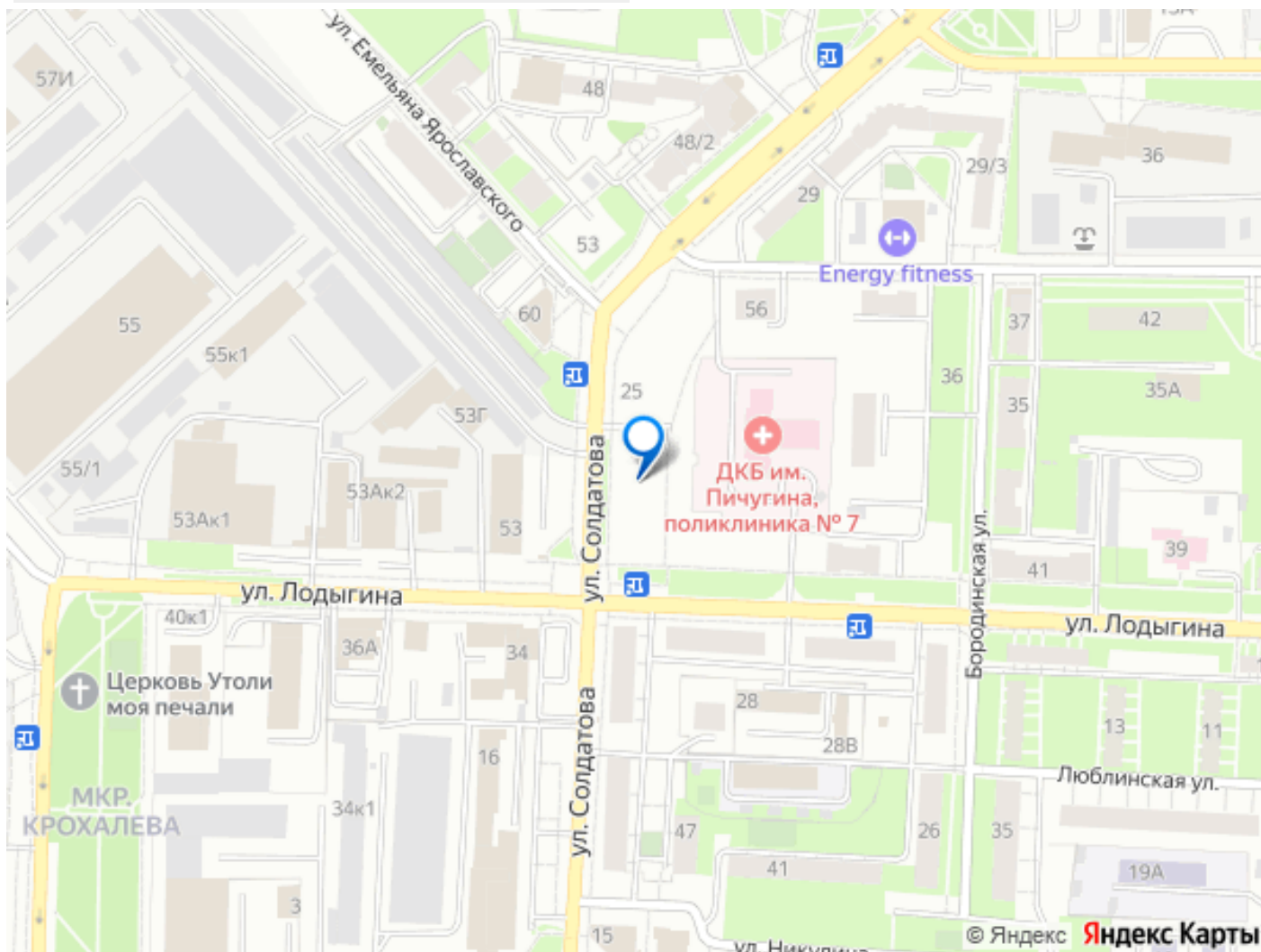


move.ru



move.ru





Move.ru - вся недвижимость России