

Железно, Железно

79842339418

7 210 152 ₽

Округ

[Пермь, Ленинский район](#)

Квартира

Количество комнат

1

Высота потолков

2.7 м

Жилая площадь

12.8 м²

Площадь кухни

18.2 м²

Общая площадь

43 м²

Этаж

2/8

Детали объекта

Тип сделки

Продам

Раздел

[Квартиры](#)

Тип балкона

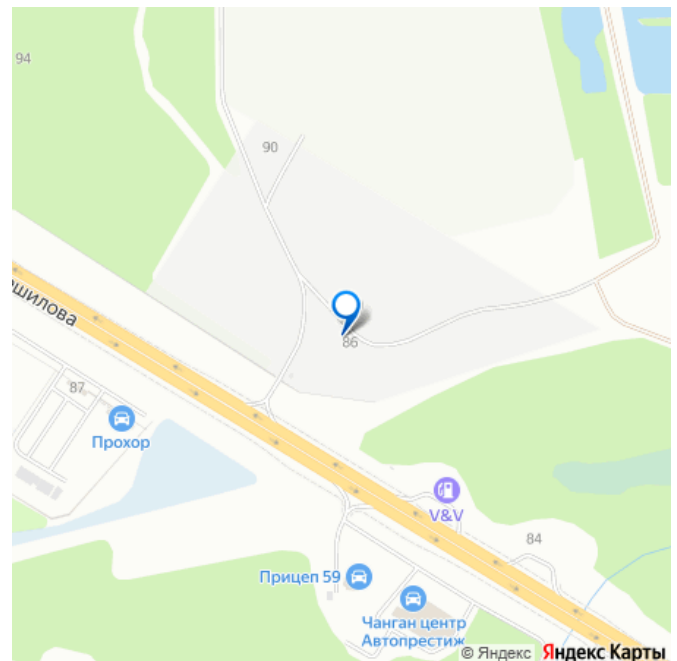
лоджия

Тип санузла

совмещенный

Вид из окна

для заметок



во двор

Ремонт

без отделки

Квартира в новостройке

да

Год сдачи

3 квартал 2028 г.

лифт

Описание

Продается 1-комнатная квартира в развитом районе Перми, площадью 43.00 кв. м.

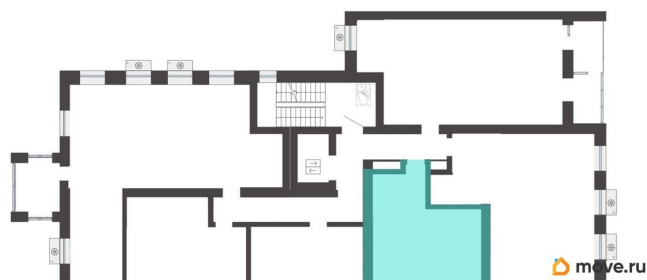
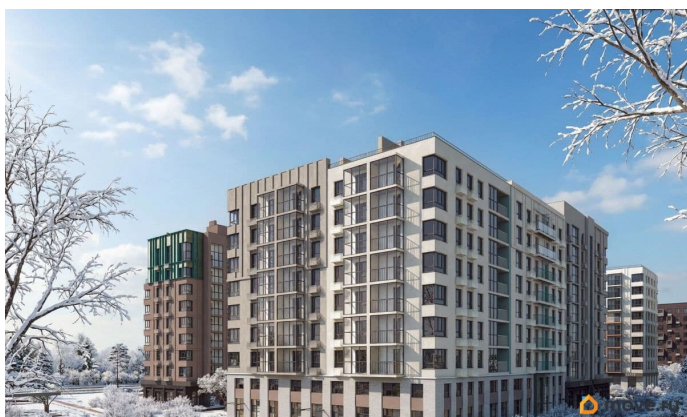
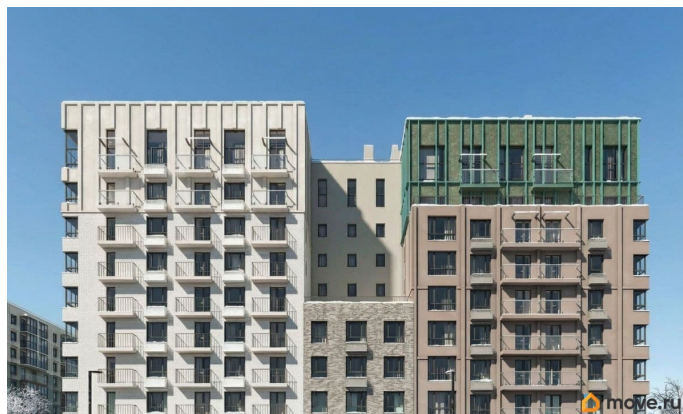
Квартира находится в новом жилом комплексе «Пятый Элемент» от федерального застройщика «Железно».

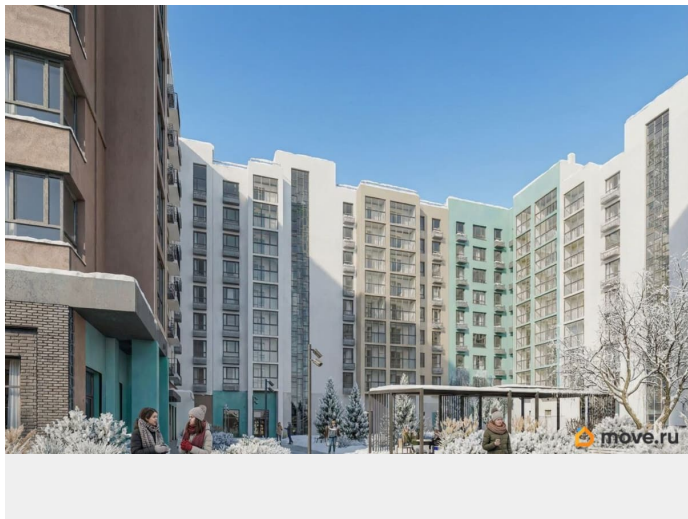
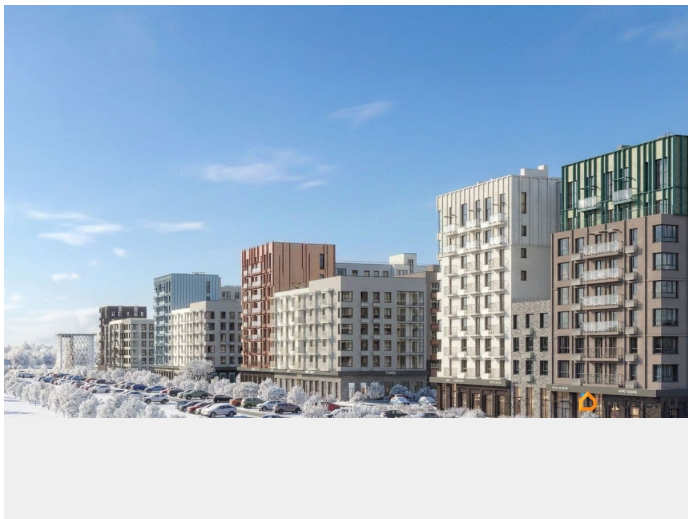
Проект «Пятый Элемент» - это полноценный город в городе, где в пределах 15 минут есть всё для комфортной жизни. Хорошая транспортная доступность, близость к центру, собственная инфраструктура и настоящая атмосфера добрососедства объединились в один жилой комплекс, жизнь в котором течёт легко, свежо и с улыбкой.


Каждый дом уникален: переменная высотность обеспечивает хорошую инсоляцию во дворах и квартирах, оригинально оформленные фасады с продуманными декоративными деталями не только притягивают взгляды, а также обеспечивают жителей теплом и тишиной.


Никаких однотипных коробок и повторяющихся окон - только красивые виды и разнообразные планировки. Внутренний двор - это пространство, созданное с заботой о каждом возрасте. Именно поэтому территория комплекса «Пятый Элемент» разделена на несколько тематических зон, чтобы дети развлекались в ярких песочницах,

подростки играли в футбол или занимались на турниках, а родители и пожилые жители могли отдохнуть под уютным навесом в тихой обстановке. Преимущества: - Собственная сервисная компания «Азбука»; - Технология будущего «Умный дом»; - Уютные лобби с дизайнерским оформлением; - Школа, детский сад, паркинг и другая инфраструктура в шаговой доступности. Успейте приобрести квартиру на выгодных условиях! Чтобы узнать подробности, обращайтесь за консультацией по телефону.











Входная 1.40
Спальня 12.50
Кухня-гостиная 18.15
Салон 4.10
Ванная 4.00
Площадь 43.15



пятый **1** **43.0**  **2**

