

Создано: 28.11.2025 в 11:09

Обновлено: 19.12.2025 в 12:24

Ракурс, Ракурс

79824406636

Пермский край, Пермь, Алексеевская
улица, 47

6 400 000 ₽

Пермский край, Пермь, Алексеевская улица, 47

Округ

[Пермь](#), [Мотовилихинский район](#)

Улица

[улица Алексеевская](#)

Квартира

Количество комнат

1

Жилая площадь

17.2 м²

Площадь кухни

10.6 м²

Общая площадь

43.65 м²

Этаж

3/8

Детали объекта

Тип сделки

Продам

Раздел

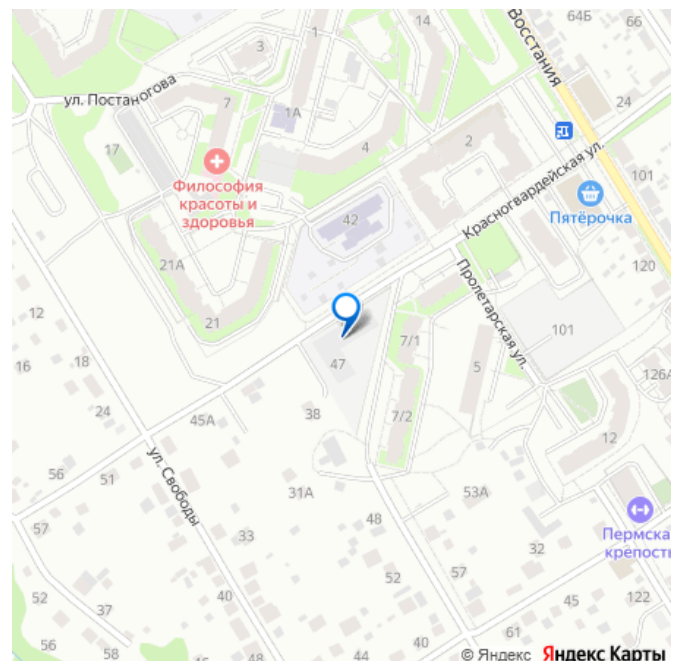
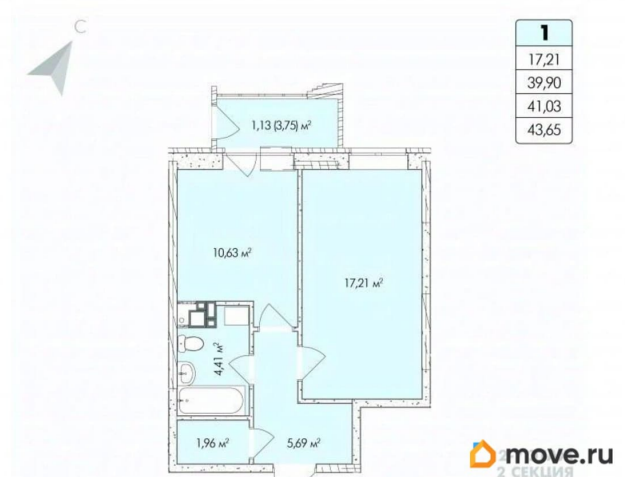
[Квартиры](#)

Тип балкона

балкон

Ремонт

для заметок



без отделки

Квартира в новостройке

да

Год сдачи

4 квартал 2025 г.

Покупка в ипотеку

да

возможна ипотека, лифт

Описание

Прода квартиру на Алесеевской 37. SOBRANIE

- это:- Новый 8-этажный клубный дом.

Огороженная благоустроенная территория-

Видеонаблюдение придомовой территории-

Современные детские и спортивные

площадки- Торговая галерея на 1-м этаже-

Дизайнерские холлы- Вместительные

колясочные- Индивидуальные кладовые.

АРХИТЕКТУРА:Клубный дом SOBRANIE

выполнен в стиле сдержанного

лофта.Отделка фасада в сдержанной

цветовой гамме выбрана не случайно

архитекторстремился сделать дом

продолжением природы. Натуральные

благородные оттенкиподходит для этого

лучше всего, а низкая этажность дома

добавляет легкости всему

проекту.Комбинация ангобированного

кирпича, панорамных окон, занимающих

более 50 площадифасада, и металла создает

уникальный стиль, который смогут увидеть

будущие поколения. Этоизносостойкие,

экологичные и негорючие материалы. Они

справятся со всеми капризами

погоды,сохранив тепло и уют внутри вашего

дома. РАСПОЛОЖЕНИЕ:Клубный дом

SOBRANIE безусловно станет визитной

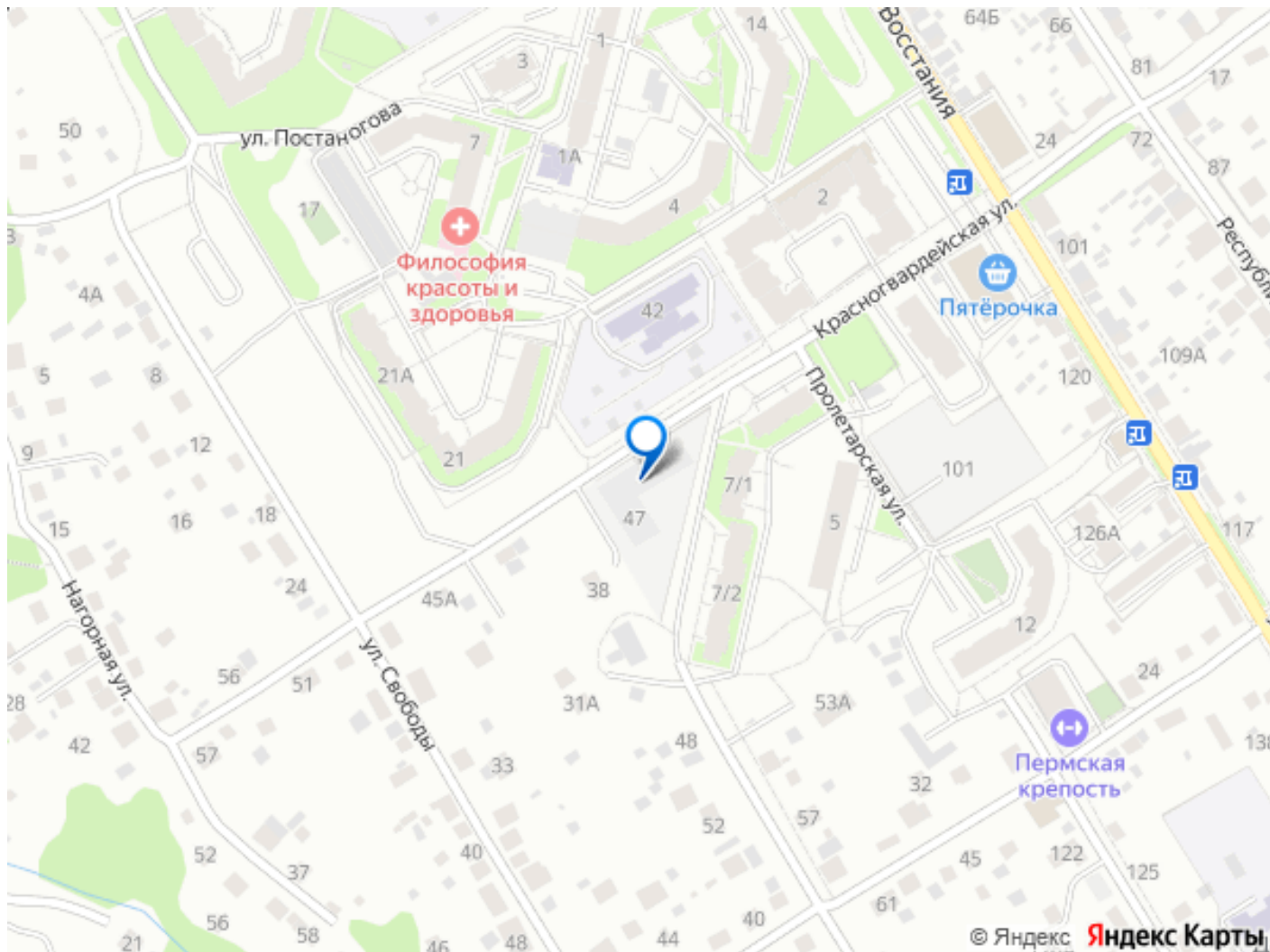
карточкой Мотовилихинского

районаПерми.Гармония, тишина и спокойствие окружают владельцев дома, расположенного напересечении Алексеевской и Красногвардейской улиц.Безусловно удобная локация обусловлена развитой социальной и общественнойинфраструктурой.Прямо напротив дома расположен новый детский сад на 2 корпуса.В пешей доступности общеобразовательная школа, школа искусств, медицинский центр,продуктовые магазины и аптеки.До ближайшей остановки можно пройти за 5 мин., а до центра города доехать за 15 мин. на автомобиле.

ТЕРРИТОРИЯ:Благоустроенная придомовая территория.Не торопясь, прогуливайтесь и дышите свежим воздухом, уединяйтесь с книгой, наслаждайтесьобщением с детьми в игровой зоне, занимайтесь спортом, катайтесь на велосипеде.Здесь будет чем заняться и детям всех возрастов, и взрослым. Зонирование сделано с целью того,чтобы все чувствовали себя максимально комфортно, даже находясь в едином пространстве сдругими. Двор полностью закрыт от посторонних только жильцы клубного дома SOBRANIEсмогут попасть во внутренний двор. Звоните !







Move.ru - вся недвижимость России