

Создано: 12.02.2026 в 18:33

Обновлено: 17.02.2026 в 21:28

<https://perm.move.ru/objects/9289969452>

**Брусника, Брусника**

**79842339679**

**Пермский край, Пермь, улица Солдатова,  
25**

**5 540 000 ₽**

Пермский край, Пермь, улица Солдатова, 25

Округ

[Пермь, Свердловский район](#)

Улица

[улица Солдатова](#)

**Квартира**

Количество комнат

1

Высота потолков

2.7 м

Общая площадь

42.85 м<sup>2</sup>

Этаж

2/16

**Детали объекта**

Тип сделки

Продам

Раздел

[Квартиры](#)

Ремонт

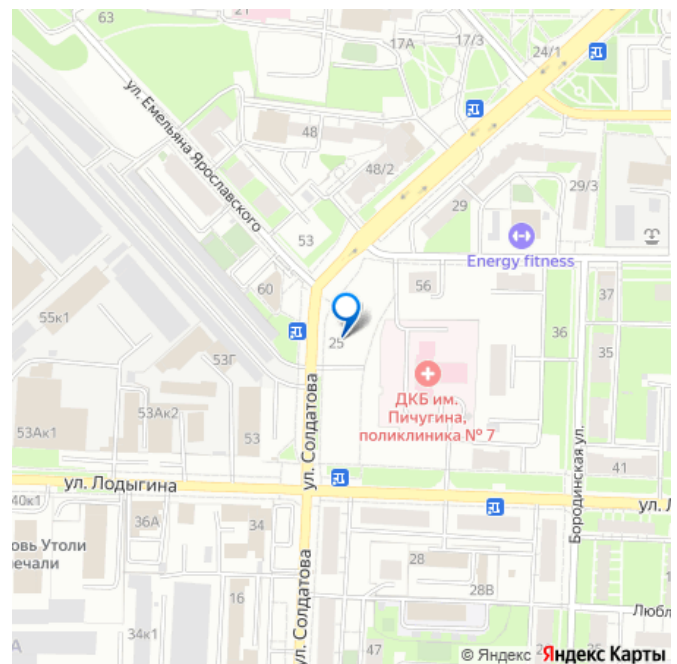
с отделкой

Квартира в новостройке

да

Год сдачи

для заметок



Покупка в ипотеку

да

---

возможна ипотека, лифт, парковка

## Описание

Просторная 1-комн. квартира с предчистовой отделкой в ЖК «Квартал «Юность»» на 2 этаже. Общая площадь: 42.85 кв.м. Высота потолков 2.7 м. Квартира находится в корпусе 1. Дом монолитный, одноподъездный, высотой 16 этажей. На этаже 8 квартир. В подъезде 1 пассажирский и 1 грузовой лифт. Окончание строительства - 4 квартал 2027 года. Оформление сделки по договору долевого участия. Квартира с кухней-гостиной и одной спальней в квартале «Юность». Особенности планировки: вид во двор. квартиры в нашей базе: ЮСТ01-Ж1.2.1. Квартал «Юность» расположен между улицами Лодыгина и Яблочкова. Обе названы в честь русских электротехников и изобретателей, которые занимались созданием электрических ламп. Это соседство вдохновило нас на метафору, которая легла в основу концепции проекта. В физике есть термин «суперпозиция» — наложение нескольких воздействий, приводящее к суммарному эффекту. Именно он лучше всего отражает идею проекта Брусники. «Юность» — это совокупность преимуществ в одном пространстве. Узнаваемая архитектура, уютные квартиры, безопасный двор, качественное озеленение — все эти элементы незаменимы и складываются в уникальный качественный продукт. Микрорайон Крохалева сочетает в себе черты делового центра и спокойного семейного квартала. Отсюда можно быстро

добраться до всех деловых, транспортных и прогулочных зон Перми. Дорога до центра займёт 10-15 минут на автомобиле. Рядом, в пешей доступности уже есть необходимая социальная и коммерческая инфраструктура.

«Юность» состоит из двух объёмов:

вытянутого корпуса с разноуровневыми секциями и 16-этажной башни. Высота секций от 9 до 11 этажей делает дом комфортным для восприятия. Каркас дома выполнен из монолитного железобетона — это надёжная и долговечная конструкция, которая прослужит не менее ста лет.

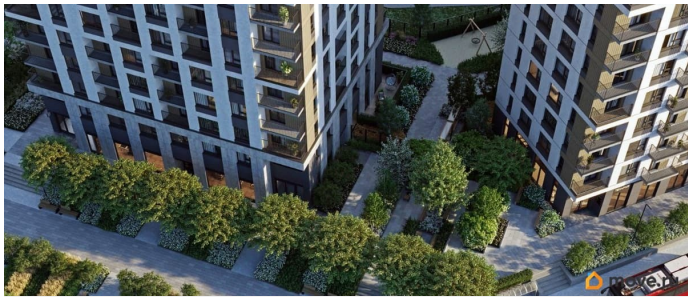
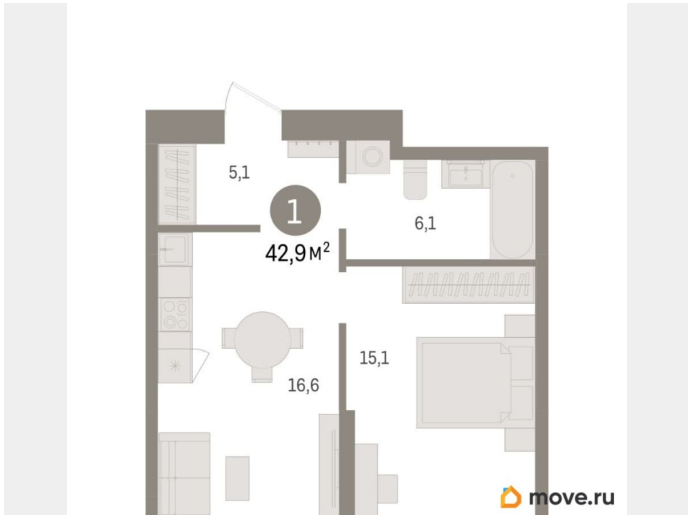
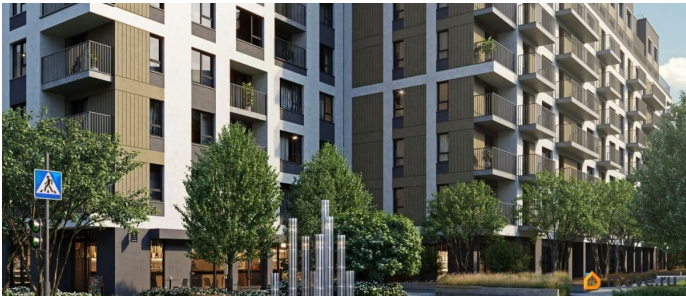
Отделка фасада выполнена в светлой, природной гамме: белый, серо-коричневый и тёплый бежевый цвета и выразительные вставки придают дому современный облик.

Балконы и террасы на верхних этажах выступают связующими звеньями, они создают плавные переходы между секциями и создают дополнительную визуальную динамику. Уникальная форма участка позволила создать единую систему благоустройства с функциональными зонами:

- Внешние пространства: Встречающая площадь с арт-объектом и кафе, рекреационная зона для отдыха и игр, прогулочный бульвар с торговыми павильонами все доступно горожанам. -

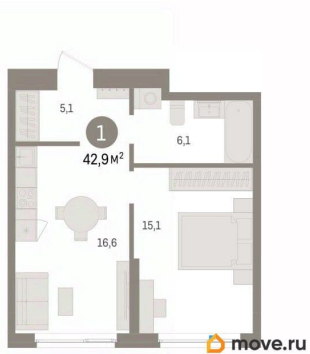
Закрытый двор: Разделен на зоны для тихого отдыха и активных игр. Детские площадки для разных возрастов, включая экспериментальную для малышей. Родители могут наблюдать за детьми из-под навеса. -

Озеленение: До 70% двора займут деревья, кустарники и цветы, высаженные с учетом календаря цветения для круглогодичной эстетики. Проект учитывает биоразнообразие, создавая среду для местной фауны. #ZMdC7a

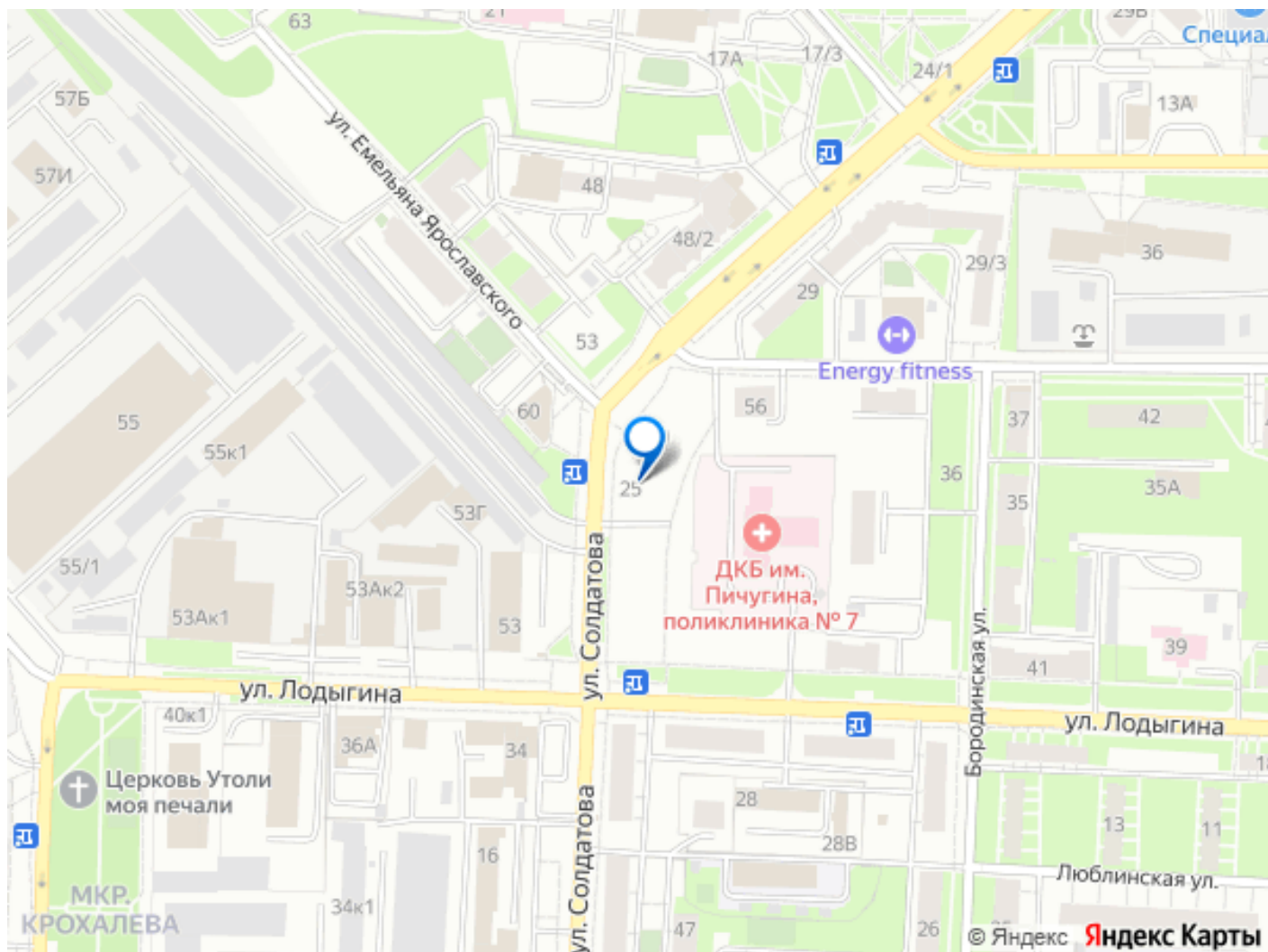


**БРУСНИКА**

Семейная  
ипотека 6%







Move.ru - вся недвижимость России