

🕒 Создано: 02.02.2026 в 17:42

🔄 Обновлено: 08.04.2026 в 13:26

**Брусника, Брусника**

**79842339679**

**Пермский край, Пермь, улица Солдатова,  
25**

**6 050 000 ₹**

Пермский край, Пермь, улица Солдатова, 25

Округ

[Пермь, Свердловский район](#)

Улица

[улица Солдатова](#)

## Квартира

Количество комнат

1

Высота потолков

2.7 м

Жилая площадь

11.2 м<sup>2</sup>

Площадь кухни

16.6 м<sup>2</sup>

Общая площадь

41.91 м<sup>2</sup>

Этаж

9/16

## Детали объекта

Тип сделки

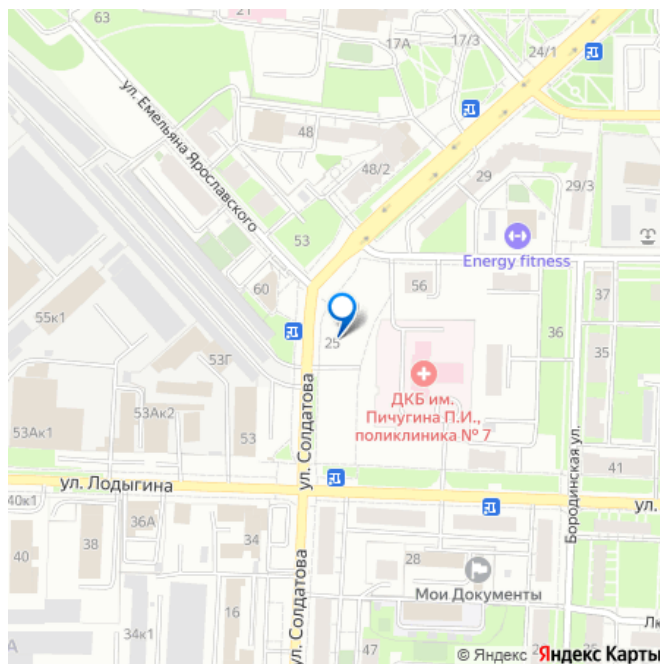
Продам

Раздел

[Квартиры](#)

Тип балкона

для заметок



лоджия

Тип санузла

совмещенный

Вид из окна

во двор

Ремонт

с отделкой

Квартира в новостройке

да

Год сдачи

4 квартал 2028 г.

Покупка в ипотеку

да

возможна ипотека, лифт, парковка

## Описание

Однокомнатная квартира с предчистовой отделкой в ЖК «Квартал «Юность»» на 9 этаже. Общая площадь: 41.91 кв.м., жилая: 11.2 кв.м., площадь просторной кухни-гостиной: 16.6 кв.м. Все окна выходят на одну сторону. В квартире одна лоджия, один совмещенный санузел. Высота потолков 2.7 м. Квартира находится в корпусе 1. Дом монолитный, одноподъездный, высотой 16 этажей. На этаже 8 квартир. В подъезде 1 пассажирский и 1 грузовой лифт. Окончание строительства - 4 квартал 2028 года.

Оформление сделки по договору долевого участия. Квартира с кухней-гостиной и одной спальней в квартале «Юность». Особенности планировки: лоджия. квартиры в нашей базе: ЮСТ01-Ж1.9.4. Квартал «Юность» расположен между улицами Лодыгина и Яблочкова. Обе названы в честь русских электротехников и изобретателей, которые

занимались созданием электрических ламп. Это соседство вдохновило нас на метафору, которая легла в основу концепции проекта. В физике есть термин «суперпозиция» — наложение нескольких воздействий, приводящее к суммарному эффекту. Именно он лучше всего отражает идею проекта Брусники. «Юность» — это совокупность преимуществ в одном пространстве.

Узнаваемая архитектура, уютные квартиры, безопасный двор, качественное озеленение — все эти элементы незаменимы и складываются в уникальный качественный продукт. Микрорайон Крохалева сочетает в себе черты делового центра и спокойного семейного квартала. Отсюда можно быстро добраться до всех деловых, транспортных и прогулочных зон Перми. Дорога до центра займёт 10-15 минут на автомобиле. Рядом, в пешей доступности уже есть необходимая социальная и коммерческая инфраструктура.

«Юность» состоит из двух объёмов:

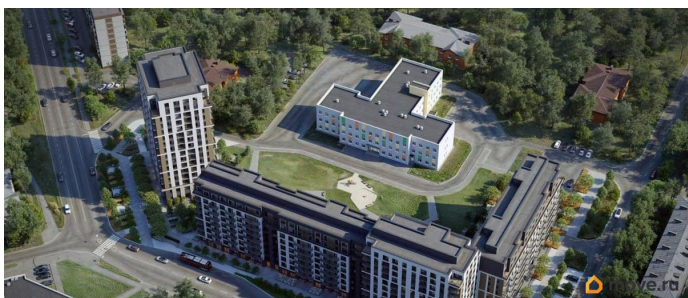
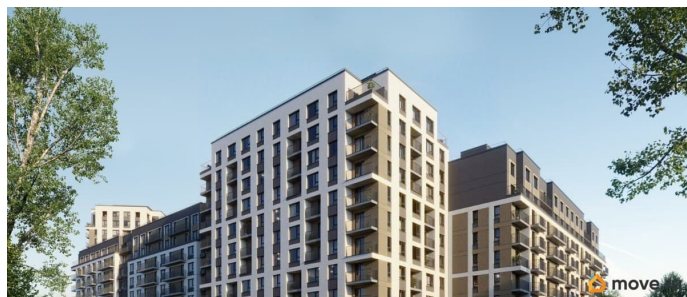
вытянутого корпуса с разноуровневыми секциями и 16-этажной башни. Высота секций от 9 до 11 этажей делает дом комфортным для восприятия. Каркас дома выполнен из монолитного железобетона — это надёжная и долговечная конструкция, которая прослужит не менее ста лет.

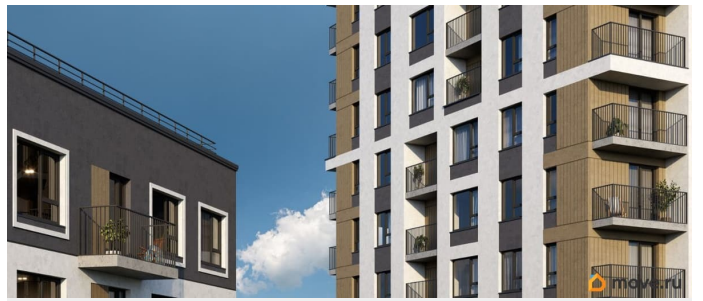
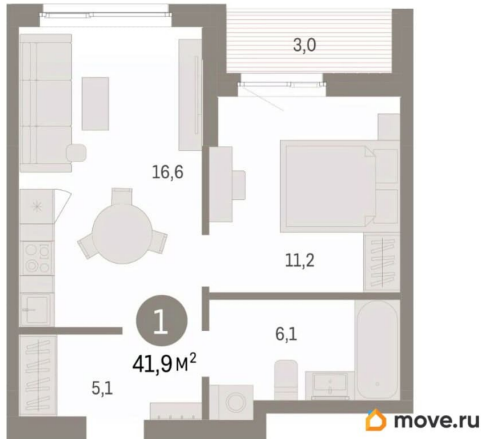
Отделка фасада выполнена в светлой, природной гамме: белый, серо-коричневый и тёплый бежевый цвета и выразительные вставки придают дому современный облик.

Балконы и террасы на верхних этажах выступают связующими звеньями, они создают плавные переходы между секциями и создают дополнительную визуальную динамику. Уникальная форма участка позволила создать единую систему благоустройства с функциональными зонами:

- Внешние пространства: Встречающая

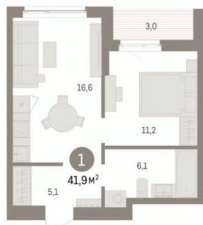
площадь с арт-объектом и кафе,  
рекреационная зона для отдыха и игр,  
прогулочный бульвар с торговыми  
павильонами все доступно горожанам. -  
Закрытый двор: Разделен на зоны для тихого  
отдыха и активных игр. Детские площадки  
для разных возрастов, включая  
экспериментальную для малышей. Родители  
могут наблюдать за детьми из-под навеса. -  
Озеленение: До 70% двора займут деревья,  
кустарники и цветы, высаженные с учетом  
календаря цветения для круглогодичной  
эстетики. Проект учитывает  
биоразнообразие, создавая среду для  
местной фауны. #zMA6lg





**БРУСНИКА**

Скидки до 20%



Квартал «Юность»

move.ru

