

🕒 Создано: 27.04.2024 в 09:55

Обновлено: 12.04.2026 в 17:48

Зардон-строй, Зардон-строй

79842339948

**Пермский край, Пермь, улица Гусарова,
5А**

5 850 000 ₹

Пермский край, Пермь, улица Гусарова, 5А

Округ

[Пермь, Свердловский район](#)

Улица

[улица Гусарова](#)

Квартира

Количество комнат

1

Высота потолков

2.55 м

Площадь кухни

11 м²

Общая площадь

41.56 м²

Этаж

23/24

Детали объекта

Тип сделки

Продам

Раздел

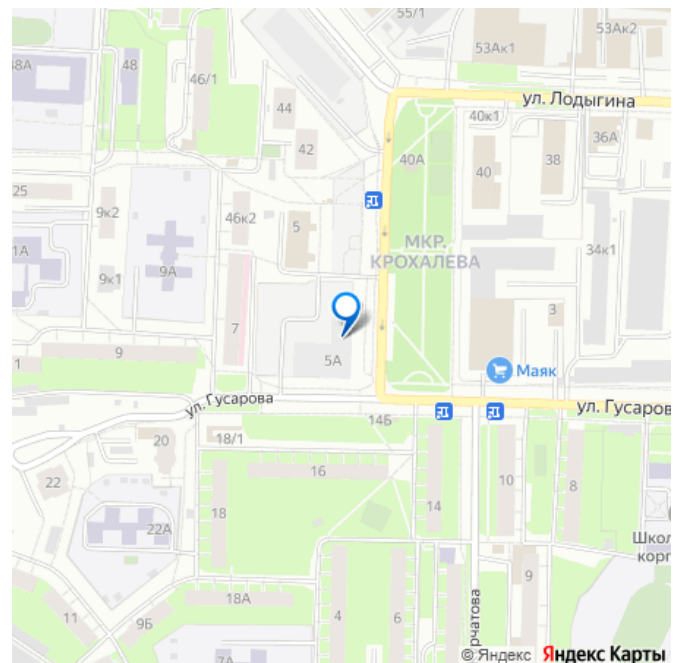
[Квартиры](#)

Тип балкона

лоджия

Ремонт

для заметок



с отделкой

Квартира в новостройке

да

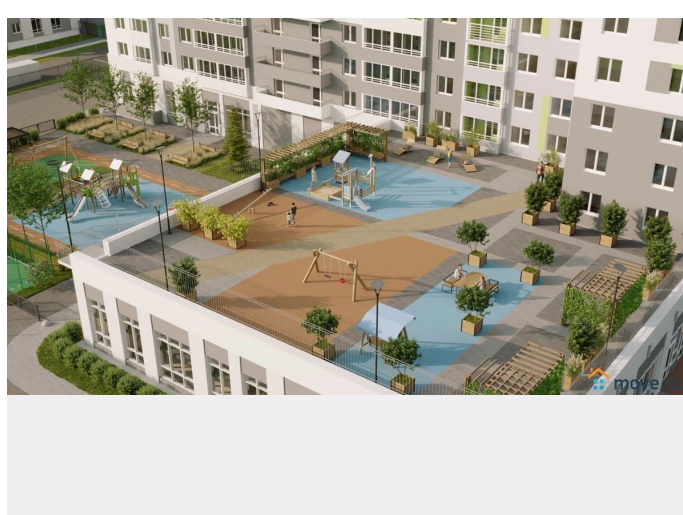
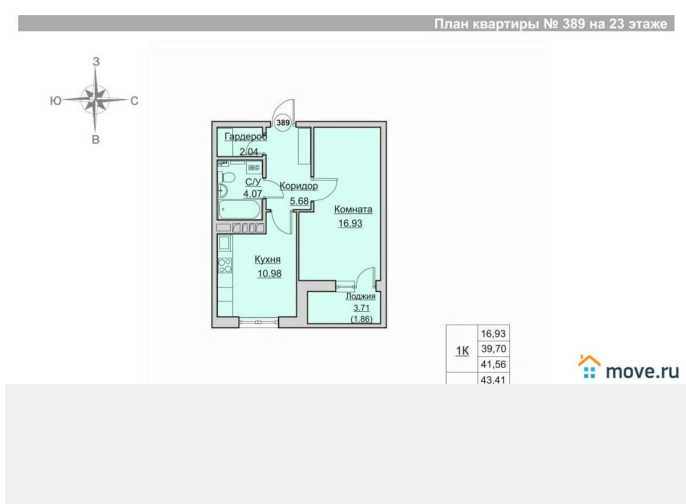
Год сдачи

4 квартал 2025 г.

Описание

Наполнение дома На первом этаже расположены колясочные и комната для консьержа. Предусмотрено четыре высокоскоростных и безопасных лифта с современным дизайном и качественной отделкой. Дизайнерские холлы выполняются по авторскому проекту. Уютные и эргономичные квартиры правильной формы для счастливых семей. Широкий выбор конфигураций и размеров позволяет подобрать идеальный вариант под свой бюджет. Наши планировки тщательно проработаны проектировщиками для того, чтобы ваша жизнь в наших квартирах заиграла новыми красками. Классические и европланировки с кухней-гостиной под разный стиль жизни. Ухоженный и благоустроенный двор Уникальное решение дворовая территория на уровне второго этажа. Возможность проводить время с родными и близкими в спокойной и уютной атмосфере. Эта часть станет одним из любимых мест для посещения. Двор без машин дворовая территория создана таким образом, чтобы обезопасить взрослых и детей от автомобильного транспорта. Разнообразие игровых зон и тематических площадок для детей разного возраста: качели и карусели, интерактивные зоны и игровые сценарии. Не забываем про любителей спорта: двор оснащен различными

тренажёрами и спортивными комплексами. Также на территории расположены футбольная и баскетбольная площадка. Дети и взрослые могут проводить совместные занятия спортом и устраивать соревнования. Безбарьерная среда Для нас важно, чтобы все жители комплекса чувствовали себя максимально безопасно и комфортно. На территории участка предусмотрены пешеходные пути с возможностью движения маломобильных групп населения: перепады высот между входной площадкой и наружной площадкой придомовой территории не превышает 50мм.



ПЛАН 23 ЭТАЖА



№	Площадь	№	Площадь
1	10.0	11	10.0
2	10.0	12	10.0
3	10.0	13	10.0
4	10.0	14	10.0
5	10.0	15	10.0
6	10.0	16	10.0
7	10.0	17	10.0
8	10.0	18	10.0
9	10.0	19	10.0
10	10.0	20	10.0
11	10.0	21	10.0
12	10.0	22	10.0
13	10.0	23	10.0
14	10.0	24	10.0
15	10.0	25	10.0
16	10.0	26	10.0
17	10.0	27	10.0
18	10.0	28	10.0
19	10.0	29	10.0
20	10.0	30	10.0
21	10.0	31	10.0
22	10.0	32	10.0
23	10.0	33	10.0
24	10.0	34	10.0
25	10.0	35	10.0
26	10.0	36	10.0
27	10.0	37	10.0
28	10.0	38	10.0
29	10.0	39	10.0
30	10.0	40	10.0
31	10.0	41	10.0
32	10.0	42	10.0
33	10.0	43	10.0
34	10.0	44	10.0
35	10.0	45	10.0
36	10.0	46	10.0
37	10.0	47	10.0
38	10.0	48	10.0
39	10.0	49	10.0
40	10.0	50	10.0
41	10.0	51	10.0
42	10.0	52	10.0
43	10.0	53	10.0
44	10.0	54	10.0
45	10.0	55	10.0
46	10.0	56	10.0
47	10.0	57	10.0
48	10.0	58	10.0
49	10.0	59	10.0
50	10.0	60	10.0

ул. Академика Курчатова

