

🕒 Создано: 13.04.2026 в 12:28

🔄 Обновлено: 14.04.2026 в 16:25

Брусника, Брусника

79842339751

**Пермский край, Пермь, улица
Куйбышева, 143**

5 840 000 ₽

Пермский край, Пермь, улица Куйбышева, 143

Округ

[Пермь, Свердловский район](#)

Улица

[улица Куйбышева](#)

Квартира

Количество комнат

1

Высота потолков

2.7 м

Жилая площадь

9.9 м²

Площадь кухни

18.8 м²

Общая площадь

41.41 м²

Этаж

4/9

Детали объекта

Тип сделки

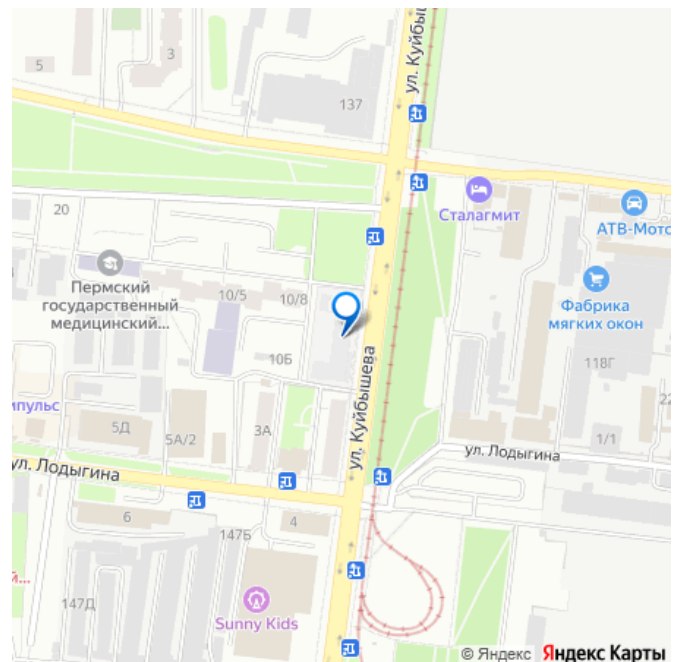
Продам

Раздел

[Квартиры](#)

Тип балкона

для заметок



балкон

Тип санузла

совмещенный

Вид из окна

во двор

Ремонт

с отделкой

Квартира в новостройке

да

Год сдачи

2 квартал 2029 г.

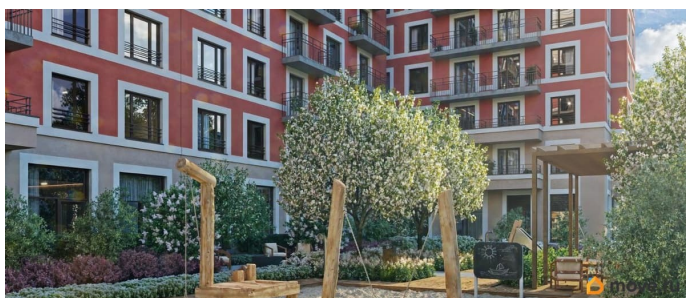
лифт, парковка

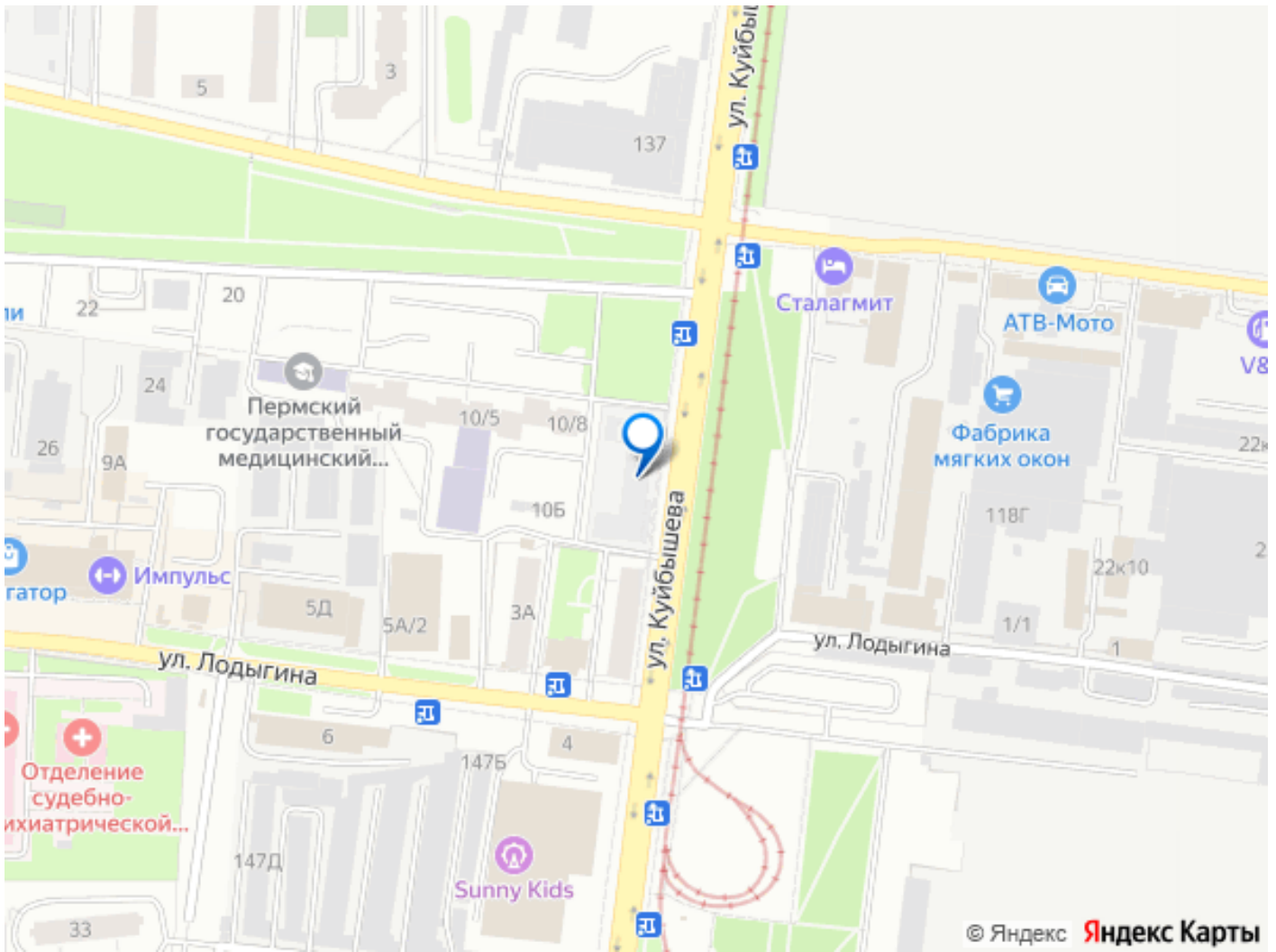
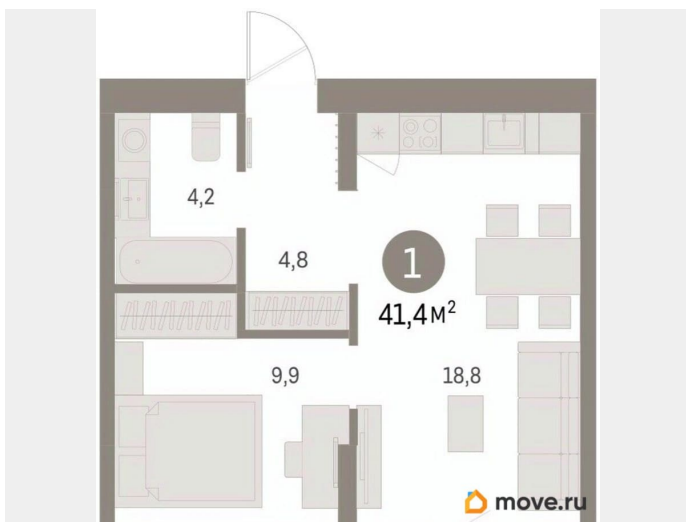
Описание

1-комн. квартира от застройщика с предчистовой отделкой в ЖК «Куйбышева 143» на 4 этаже. Общая площадь: 41.41 кв.м., жилая: 9.9 кв.м., площадь просторной кухни-гостиной: 18.8 кв.м. Все окна выходят на одну сторону. В квартире один балкон, один совмещенный санузел. Высота потолков 2.7 м. Дом монолитный, двухподъездный, высотой 9 этажей. Квартира находится во 2-й секции в корпусе 1. На этаже 11 квартир. В подъезде 1 пассажирский и 1 грузовой лифт. Начало строительства - 2 квартал 2026 года. Окончание строительства - 2 квартал 2029 года. Оформление сделки по договору долевого участия. Квартира с кухней-гостиной и одной спальней в доме «Куйбышева 143». Особенности планировки: балкон. квартиры в нашей базе: КБВ01-Ж2.4.9. «Куйбышева 143» представляет собой П-образный девятиэтажный дом из двух секций, которые формируют компактный квартал. Каркас — из

монолитного железобетона. Срок эксплуатации такой конструкции — не менее ста лет. Фасад дома строг, симметричен и уравновешен. В его отделке мы используем штукатурку трёх созвучных цветов. Контрастные рамки окон создают ритм, горизонтальные линии — ощущение устойчивости и порядка. В проекте «Куйбышева 143» мы создаём среду, которой раньше в микрорайоне Крохалёва не существовало: — закрытый двор, но без высоких заборов; — территория полностью свободна от автомобилей; — в подъездах прозрачные входные двери; — на въезде в паркинг системы распознавания номеров; — видеонаблюдение по периметру дома и во дворе, в подъезде 1 этажа, в лифтовых кабинках и в паркинге; — домофония с удалённым доступом: дверь можно открыть со смартфона, вход только по приглашению жителя; — многоуровневое освещение, выделяющее фасад дома и превращающее двор в комфортное пространство для вечерних прогулок и тренировок; — отсутствие входов и лавочек со стороны улицы, что исключает шум по ночам. Двор напоминает классический сад. Чтобы добиться этого эффекта, ландшафтные архитекторы высадят уличные растения ровными рядами, формируя строгую и симметричную композицию двора. Для детей мы предусмотрели игровые зоны: карусели для малышей, карусель-колосок, горку, песочницу, меловую доску и переговорные трубы. Все оборудование устанавливаем на амортизирующем покрытии, чтобы игра была безопасной. Для тех, кто выбирает спокойный отдых или работу на свежем воздухе, мы обустроим уютные «зелёные комнаты» с настилами из досок. Часть из них расположим в центре двора, чтобы родители

могли следить за детьми, не отвлекаясь от дел. Другие — в стороне от активных зон. У любителей активного отдыха в распоряжении будет теннисный стол, классический турник и брусья для силовых тренировок. #ZTlls2





Move.ru - вся недвижимость России