

🕒 Создано: 14.02.2026 в 04:27

🔄 Обновлено: 03.04.2026 в 04:57

Отдел продаж, ПМД

89251234567

**Пермский край, Пермь, ул. Советской
Армии, 95**

7 204 700 ₺

Пермский край, Пермь, ул. Советской Армии, 95

Улица

[улица Советской Армии](#)

Квартира

Количество комнат

1

Общая площадь

39.7 м²

Этаж

5/12

Детали объекта

Тип сделки

Продам

Раздел

[Квартиры](#)

Ремонт

с отделкой

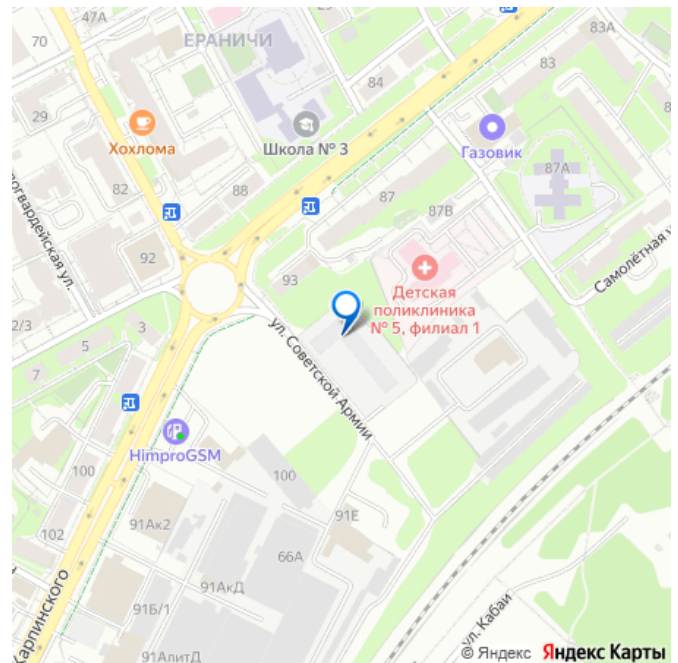
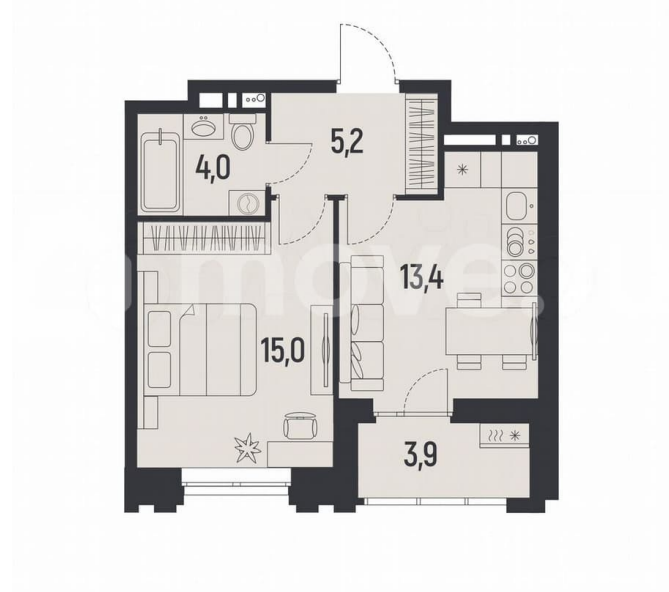
Квартира в новостройке

да

Описание

Продается 1 комнатная квартира № 39 в квартале комфорт-класса Новатор. 10 МИНУТ ДО ЦЕНТРА ПЕРМИ. Лофт-квартал «Новатор» от ПМД – это совершенно новый формат

для заметок



жилья в Индустриальном районе, где традиции сочетаются с современной эстетикой фасадов в стиле «лофт», задавая новую планку комфортной жизни и запуская новый виток в истории района. В доме 3 подъезда комфортной средней этажности 11-12 этажей 5 минут до экопарка долины реки Данилиха Аптекарский огород Сквер у дома Лаунж-терраса на крыше Квартиры на любой сценарий Квартиры продаются с тремя видами отделки: БЕЛАЯ ОТДЕЛКА -
Металлические входные двери -
Металлопластиковые окна - Трубы расположены в полу и не портят интерьер -
Установлены современные радиаторы с регулировкой подачи тепла - Разводка электрики по всей квартире - Остекление лоджий и балконов - Выровненные полы цементно-песчаной стяжкой - Ровные стены и потолок - Установленные счетчики и электрощит - Коммуникации готовы к подключению КОМФОРТ - Входная сейф-дверь с декоративной накладкой и надежными замками - Виниловые обои на флизелиновой основе под покраску - Ламинат оттенка «Дуб миланский» 32 класса - износостойкое покрытие, подчеркивающее текстуру дерева. - Белый плинтус 70 мм, визуально увеличивающий высоту стен - Белые межкомнатные двери с покрытием «экошпон» - текстура натурального дерева и устойчивость к царапинам - Белый матовый натяжной потолок - Облицовка стен двумя видами керамической плитки и керамогранит на полу - Электрический полотенцесушитель и электрический тёплый пол в ванной комнате - Стальная ванна с декоративным экраном - Раковина с пьедесталом и унитаз КОМФОРТ ПЛЮС - Ламинат 33 класса с фаской - Обои горячего тиснения на флизелиновой основе - На стенах в ванной

светло-бежевый керамогранит и
декоративное панно с имитацией плитки
мелкого формата - На полу керамогранит с
текстурой древесины - Акриловая ванна с
экраном - Подвесная тумба с раковиной 140см
до автобусной остановки 600м до детских
садов 700м до Агропромышленного
техникума 50м до новой детской
поликлиники 300м до престижной
Экономической школы №145 и школы №3
400м до долины реки Данилиха и
Серебрянского парка **ТЕХНИЧЕСКИЕ РЕШЕНИЯ**
- Межквартирные стены: монолит и
силикатный блок - Дополнительная шумо- и
гидроизоляция пола - Высота потолков в
квартирах первого этажа до 3.6 м - Высота
потолков на остальных этажах до 2.7м -
Размещение дополнительных розеток в
ванной и на кухне - Счётчики с
дистанционной передачей показаний -
Горизонтальная разводка отопления -
Подключение радиаторов из стен -
Радиаторы с терморегуляторами -
Панорамное остекление выхода на лоджию -
Петля трубы отопления в стяжке пола перед
выходом на лоджию - 5 камерный профиль
окон с двухкамерным стеклопакетом - Клапан
AirBox Comfort в оконном блоке
Видеонаблюдение 24/7, включая лифты.
Всегда с вами в смартфоне Управление
автоматическими воротами и калитками
через смартфон Беспроводной доступ во двор
и в подъезд с помощью системы
распознавания лиц Счетчики потребления
ресурсов с дистанционной передачей
показаний Разводка систем интернета и TV в
квартиры **КУПИТЬ КВАРТИРУ ПРОСТО** —
Онлайн-регистрация сделки. Все
необходимые документы из дома, с отметкой
о государственной регистрации, без визита в
Росреестр или МФЦ — Выбор банка-партнера

застройщика — Принимаем государственные сертификаты (мат. капитал). Можно использовать в качестве первоначального взноса или как часть платежа по ипотеке. Застройщик ПМД. Проектная декларация на сайте наш.дом.рф. Изображения приведены справочно, не гарантируют точного совпадения с реализованным проектом строительства лофт-квартала Новатор, Советской Армии, 95

