

🕒 Создано: 20.03.2026 в 00:23

🔄 Обновлено: 07.04.2026 в 21:30

Железно, Железно

79842339418

7 147 760 ₺

Округ

[Пермь, Ленинский район](#)

для заметок

Квартира

Количество комнат

1

Высота потолков

2.7 м

Жилая площадь

15.5 м²

Площадь кухни

10 м²

Общая площадь

38 м²

Этаж

2/8

Детали объекта

Тип сделки

Продам

Раздел

[Квартиры](#)

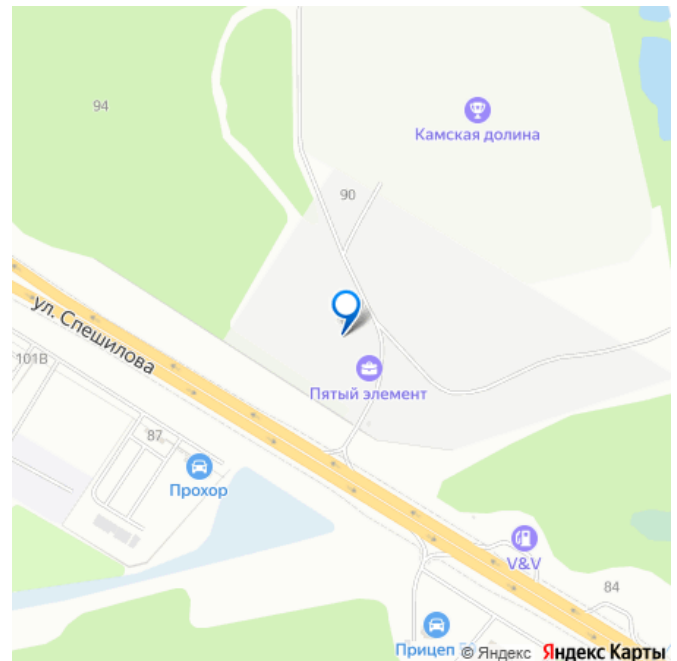
Тип балкона

балкон

Тип санузла

совмещенный

Вид из окна



во двор

Ремонт

с отделкой

Квартира в новостройке

да

Год сдачи

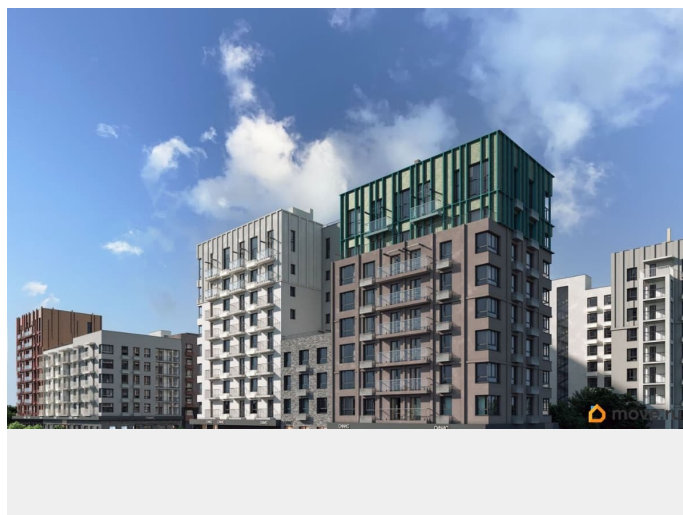
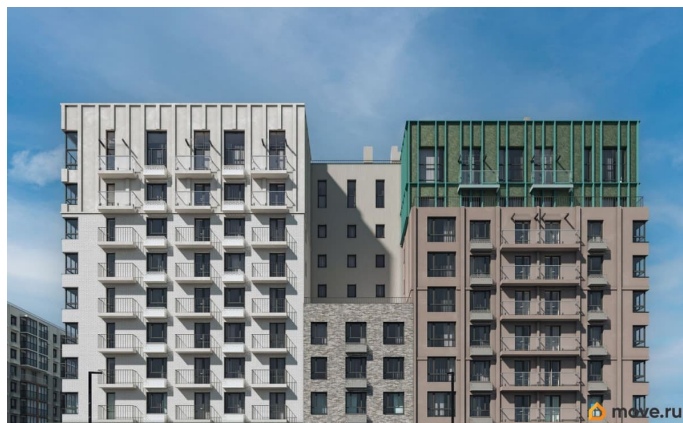
3 квартал 2028 г.

лифт

Описание

Продается 1-комнатная квартира в развитом районе Перми, площадью 38.00 кв. м. Квартира находится в новом жилом комплексе «Пятый Элемент» от федерального застройщика «Железно». Проект «Пятый Элемент» - это полноценный город в городе, где в пределах 15 минут есть всё для комфортной жизни. Хорошая транспортная доступность, близость к центру, собственная инфраструктура и настоящая атмосфера добрососедства объединились в один жилой комплекс, жизнь в котором течёт легко, свежо и с улыбкой. Каждый дом уникален: переменная высотность обеспечивает хорошую инсоляцию во дворах и квартирах, оригинально оформленные фасады с продуманными декоративными деталями не только притягивают взгляды, а также обеспечивают жителей теплом и тишиной. Никаких однотипных коробок и повторяющихся окон - только красивые виды и разнообразные планировки. Внутренний двор - это пространство, созданное с заботой о каждом возрасте. Именно поэтому территория комплекса «Пятый Элемент» разделена на несколько тематических зон, чтобы дети развлекались в ярких песочницах,

подростки играли в футбол или занимались на турниках, а родители и пожилые жители могли отдохнуть под уютным навесом в тихой обстановке. Преимущества: - Собственная сервисная компания «Азбука»; - Технология будущего «Умный дом»; - Уютные лобби с дизайнерским оформлением; - Школа, детский сад, паркинг и другая инфраструктура в шаговой доступности. Успейте приобрести квартиру на выгодных условиях! Чтобы узнать подробности, обращайтесь за консультацией по телефону.





Nighttime rendering of the apartment building on the left and a detailed floor plan on the right. The floor plan includes the following rooms and areas:

- Балкон: 2.99
- Кухня: 10.02
- Жилая комната: 15.92
- Прихожая: 4.69
- Коридор: 2.12
- Санузел: 4.36

Below the images, there is a black bar with white text: **ПЯТЫЙ 1 | 38.0** and the "move.ru" logo.

