

Создано: 31.01.2026 в 03:30

Обновлено: 15.04.2026 в 04:26

Пермский край, Пермь, ул. Гашкова, 55

6 042 712 ₺

Пермский край, Пермь, ул. Гашкова, 55

Улица

[улица Гашкова](#)

Квартира

Количество комнат

1

Общая площадь

38.6 м²

Этаж

8/8

Детали объекта

Тип сделки

Продам

Раздел

[Квартиры](#)

Ремонт

с отделкой

Квартира в новостройке

да

Описание

ЖК Мотовилихинской - современный, новый микрорайон с развитой инфраструктурой: • Зеленый район, • Наземный и подземный паркинг, • Современные детские площадки для всех возрастов, • Спортивные площадки,

<https://perm.move.ru/objects/9288558253>

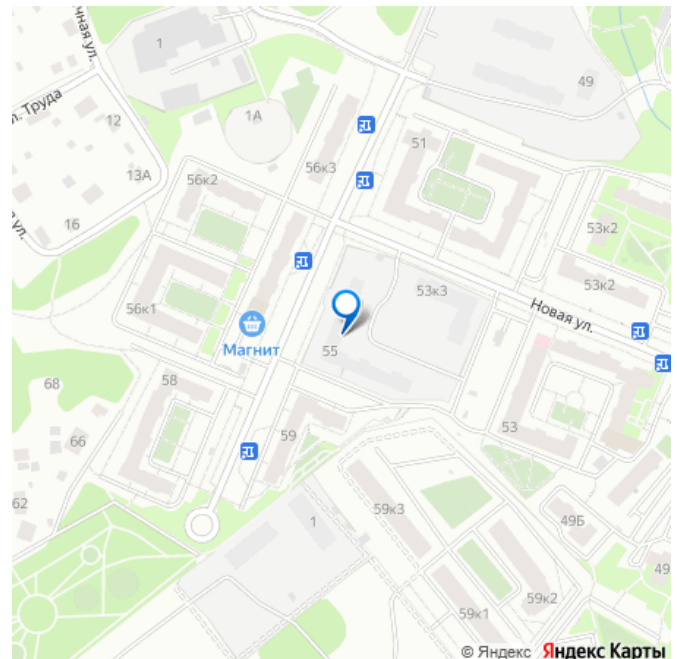
Офис продаж в ЖК

«Мотовилихинской», АО

«СтройПанельКомплект»

89251234567

для заметок



- Собственная автономная котельная,
- Дизайнерский холл,
- Колясочные на каждом типовом этаже,
- Более 40 планировочных решений,
- Рядом современный сквер с местами отдыха и тропами для бега,
- 3 крупных сетевых магазина,
- стоматологический кабинет,
- клиника здоровья, медицинская лаборатория,
- развивающие кружки для детей,
- бьюти-студии и пр.,
- В шаговой доступности: гимназия, школа, детский сад.
- Рядом остановочный пункт с маршрутами в любой конец города.

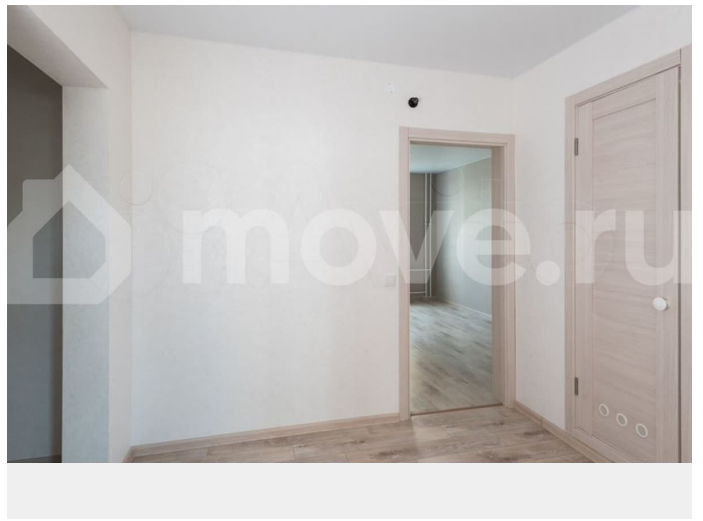
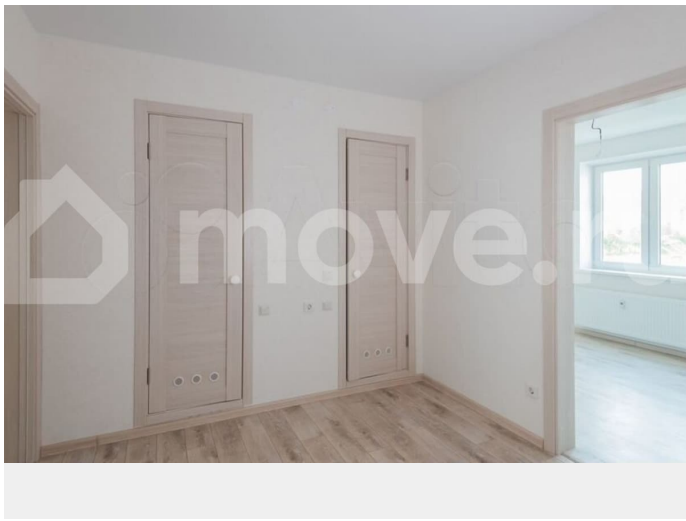
Представьте себе место, где буквально до неба можно дотронуться рукой, а облака станут частью вашей ежедневной прогулки! И это место — новый двор в ЖК Мотовилихинской! Название двора неслучайно и отражает главную идею ЖК Мотовилихинской: сделать проживание комфортным, приятным и возвышенным, позволяя его жителям почувствовать счастья и свободы. В центре двора расположился «Небесный городок» с извилистой закрытой горкой, смотровой площадкой и настоящими облаками! Покорять небесные виражи понравится детям любого возраста! ЖК Мотовилихинской – идеальное место для комфортного проживания с семьей в Мотовилихинском районе города Перми. Новые дома в микрорайоне Мотовилихинской имеют много плюсов: 1) Сочетание проверенных технологий строительства с современными планировочными решениями и инженерными находками. В домах из современной панели слышимость гораздо ниже, чем в монолитных. А дополнительное тепло в доме достигается за счет современного утеплителя, который не имеет контакта с внешней средой, то есть не мокнет и не портится. 2) Дом оборудован скоростными лифтами и системой пандусов.

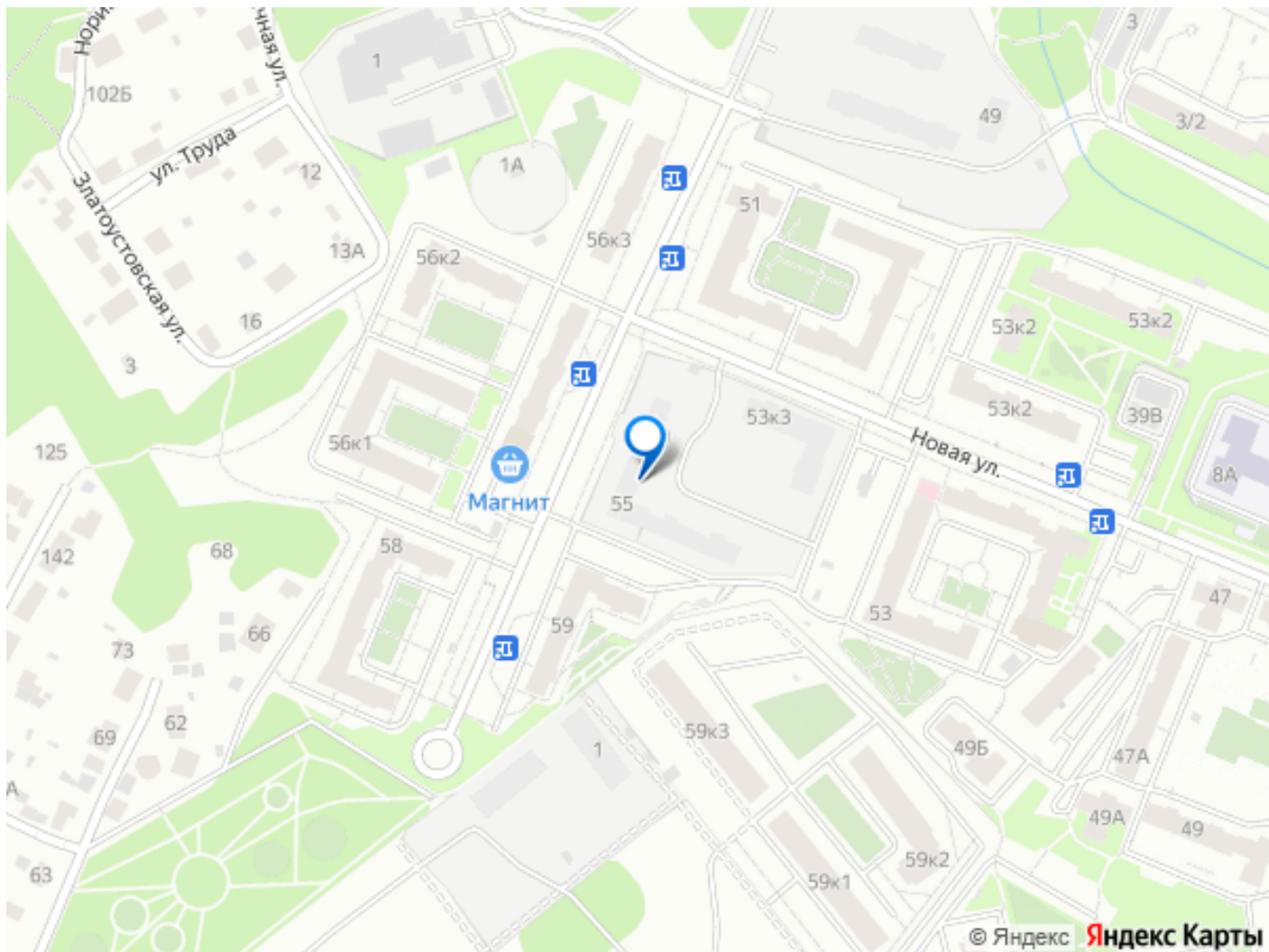
Поэтому переезд будет более комфортным. 3) Дополнительный технический этаж, где идут все коммуникации. Квартира с полной отделкой от застройщика: металлическая входная дверь с облицовкой «под дерево», матовые натяжные потолки, качественный линолеум, светлые обои, полный набор сантехники и приборов учета, керамическая плитка на полу в санузлах с обустройством системы «теплый пол». Несомненно, Вам будет удобно в квартире от СПК!

Записывайтесь на экскурсию и убедитесь в этом лично! УНИКАЛЬНЫЕ СПОСОБЫ ПРИОБРЕТЕНИЯ - КУПИТЬ ЛЕГКО! Рассрочка до конца строительства. Выгодная ипотека от крупнейших банков РФ. Зачёт вторичным жильём (старая квартира в счет новой!)

Квартира подходит под покупку в ипотеку, с помощью материнского капитала, для всех видов жилищных сертификатов. Поможем с одобрением ипотеки на выгодных условиях от ведущих банков города Перми. Количество квартир ограничено!







Move.ru - вся недвижимость России