

Создано: 14.02.2026 в 04:13

Обновлено: 02.04.2026 в 03:51

ЗАРДОН, ЖК «Свои люди»

89251234567

Пермский край, Пермь, ул. Гусарова, 5а

5 497 000 ₺

Пермский край, Пермь, ул. Гусарова, 5а

Улица

[улица Гусарова](#)

Квартира

Количество комнат

1

Общая площадь

38.3 м²

Этаж

12/24

Детали объекта

Тип сделки

Продам

Раздел

[Квартиры](#)

Ремонт

с отделкой

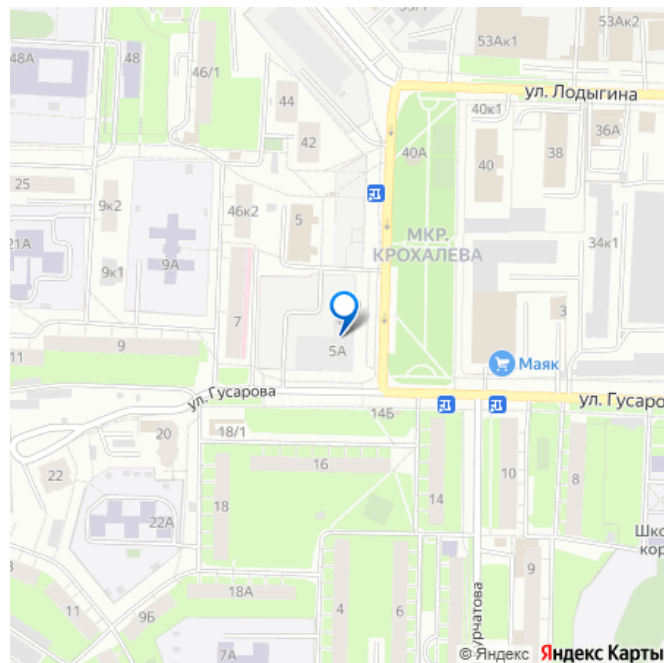
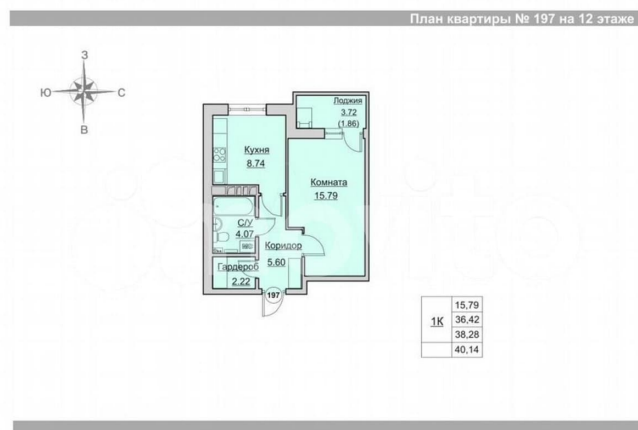
Квартира в новостройке

да

Описание

Наполнение дома На первом этаже расположены колясочные и комната для консьержа. Предусмотрено четыре высокоскоростных и безопасных лифта с современным дизайном и качественной

для заметок



отделкой. Дизайнерские холлы выполняются по авторскому проекту. Уютные и эргономичные квартиры правильной формы для счастливых семей. Широкий выбор конфигураций и размеров позволяет подобрать идеальный вариант под свой бюджет. Наши SMART-планировки тщательно проработаны проектировщиками для того, чтобы ваша жизнь в наших квартирах заиграла новыми красками. Классические и европланировки с кухней-гостиной под разный стиль жизни. Ухоженный и благоустроенный двор Уникальное решение – дворовая территория на уровне второго этажа. Возможность проводить время с родными и близкими в спокойной и уютной атмосфере. Эта часть станет одним из любимых мест для посещения. Двор без машин – дворовая территория создана таким образом, чтобы обезопасить взрослых и детей от автомобильного транспорта. Разнообразие игровых зон и тематических площадок для детей разного возраста: качели, карусели и интерактивные зоны. Зона воркаута будет оснащена различными тренажёрами и спортивными комплексами. Также на территории расположены футбольная и баскетбольная площадка. Дети и взрослые могут проводить совместные занятия спортом и устраивать соревнования. Безбарьерная среда Для нас важно, чтобы все жители комплекса чувствовали себя максимально безопасно и комфортно. На территории участка предусмотрены пешеходные пути с возможностью движения маломобильных групп населения: перепады высот между входной площадкой и наружной площадкой придомовой территории не превышает 50мм.

План квартиры № 197 на 12 этаже



ПЛАН 12 ЭТАЖА



Многоквартирный жилой дом со встроенно-пристроенными помещениями общественного назначения в Свердловском районе г. Перми



