

Создано: 14.02.2026 в 04:37

Обновлено: 15.04.2026 в 04:26

Елена, СЗ_Спутник

89251234567

**Пермский край, Пермь, ул. Космонавта
Леонова, 456**

6 379 400 ₽

Пермский край, Пермь, ул. Космонавта Леонова, 456

Улица

[улица Космонавта Леонова](#)

Квартира

Количество комнат

1

Общая площадь

38.2 м²

Этаж

6/10

Детали объекта

Тип сделки

Продам

Раздел

[Квартиры](#)

Ремонт

с отделкой

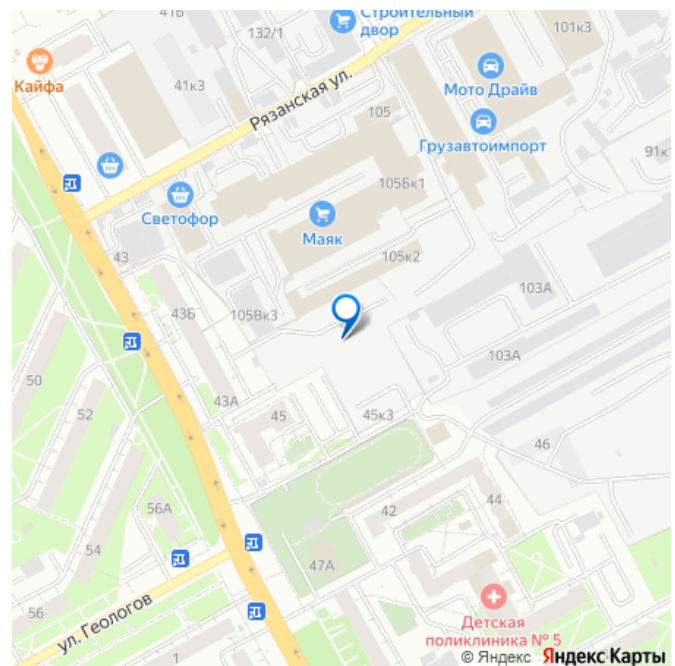
Квартира в новостройке

да

Описание

ЖК «Спутник» — это дом, где комфорт городской жизни сочетается со спокойствием и зеленым окружением семейного района. Архитектура, благоустройство и планировки

для заметок



продуманы для жителей всех возрастов. В шаговой доступности расположены знаковые места досуга Перми — спортивный комплекс имени В.П. Сухарева, бассейн «Олимпия», торговый развлекательный комплекс «Планета», живописный Черняевский лес и известный Пермский зоопарк. Адрес: Пермь, Индустриальный р-н, Космонавта Леонова 45Б. Срок строительства: 2 квартал 2028 г.

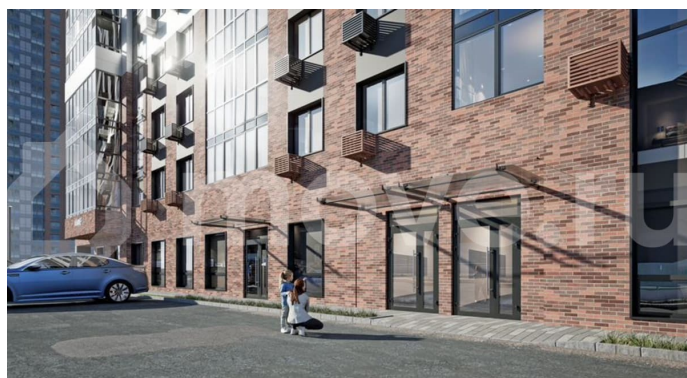
Преимущества Жилого комплекса —

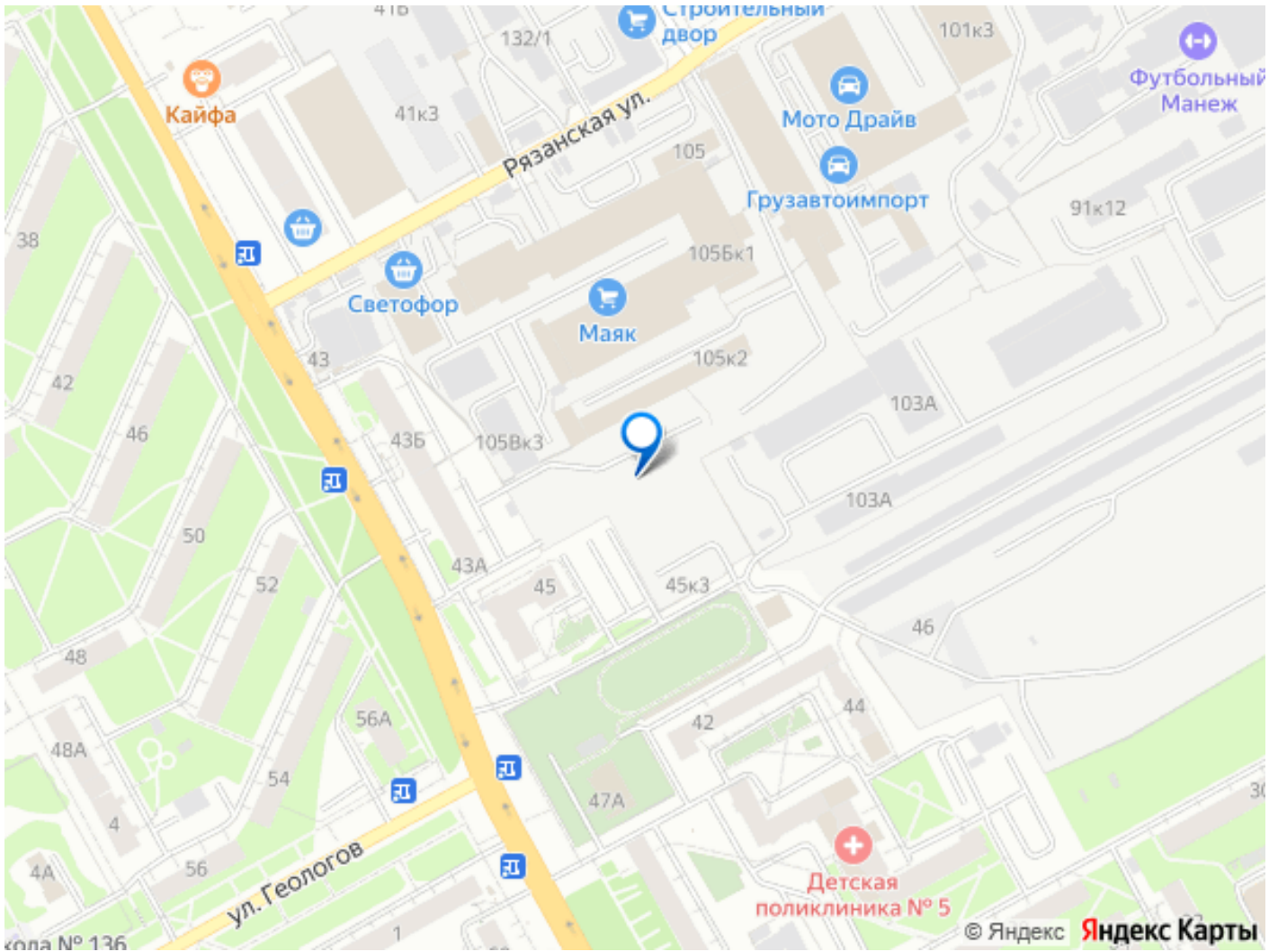
- Закрытый внутренний двор-парк с системой видеонаблюдения включает игровую зону для детей и зоны отдыха под навесами, дорожками для прогулок с детскими колясками и спортивной площадкой. —
- Подземная парковка: комфортное защищенное помещение для авто, оборудованное системой видеонаблюдения. —
- Дизайнерские холлы: зона ожидания гостей и зона коворкинга в уютном лобби первого этажа. —
- Колясочная и кладовые для удобства жильцов. —
- Квартиры с рационально спланированными пространствами, оснащенные теплым полом в зоне прихожей и индивидуальным контролем микроклимата в каждой комнате. —
- Детский развивающий центр на первом этаже дома. Идеальная квартира ждет вас!

Просторная однокомнатная квартира создана для максимального удобства ваших ежедневных нужд. Квартиры доступны в двух вариантах отделки: предчистовая и с отделкой под ключ. Успеите выбрать лучшее жилье до изменения стоимости. Свяжитесь с нами удобным способом прямо сейчас!

*Застройщик ООО «СЗ «ЖК «СПУТНИК», входит в группу компаний ООО «ПАРМА» с многолетним успешным опытом реализации государственных контрактов по Пермскому краю, входит в ТОП-10 компаний-господрядчиков Прикамья. Проект

«СПУТНИК» — новое направление в развитии ООО «ПАРМА», ориентированное на высокое качество и максимальный комфорт жильцов.





Move.ru - вся недвижимость России