

Создано: 11.12.2025 в 19:30

Обновлено: 28.01.2026 в 22:49

Пермский край, Пермь, Целинная улица,
55

4 050 000 ₽

Пермский край, Пермь, Целинная улица, 55

Округ

[Пермь, Мотовилихинский район](#)

Улица

[улица Целинная](#)

Квартира

Количество комнат

1

Жилая площадь

16.5 м²

Площадь кухни

8.5 м²

Общая площадь

37.6 м²

Этаж

10/10

Детали объекта

Тип сделки

Продам

Раздел

[Квартиры](#)

Тип балкона

лоджия

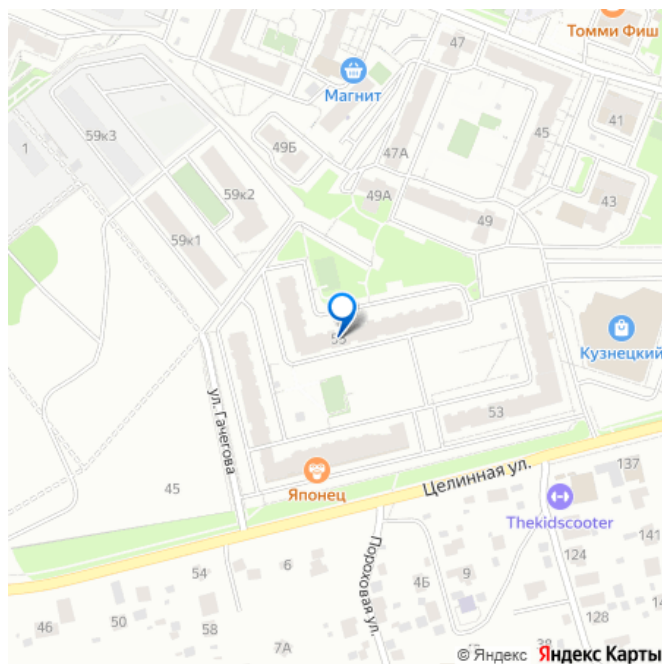
Тип санузла

<https://perm.move.ru/objects/9287353739>

Роман Черноиванов, Частный маклер

79824412374

для заметок



раздельный

Вид из окна

во двор

Ремонт

косметический

Квартира в новостройке

да

Год сдачи

3 квартал 2016 г.

Покупка в ипотеку

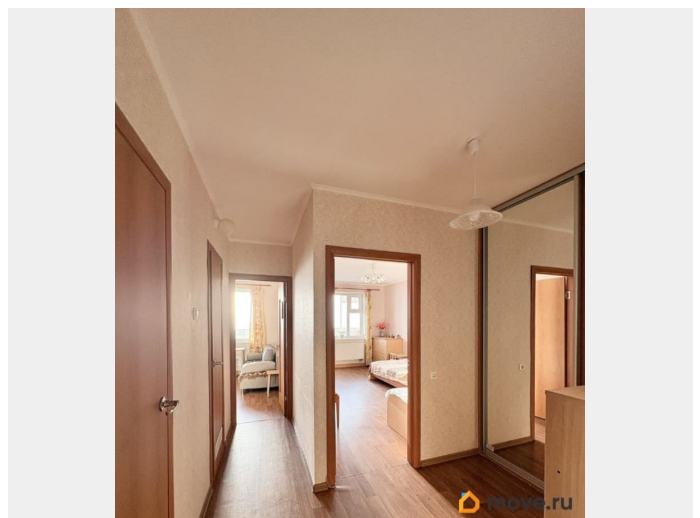
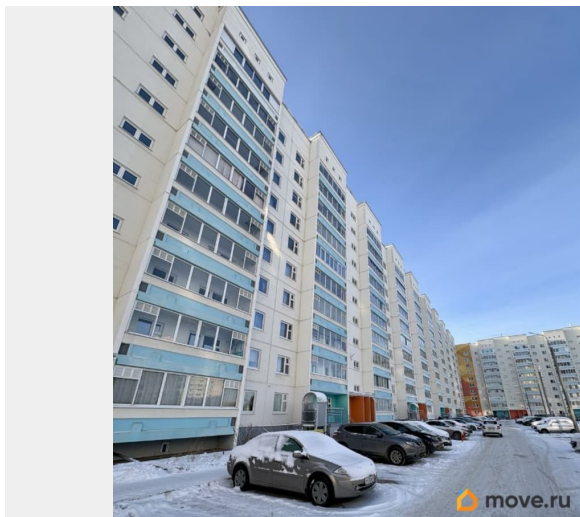
да

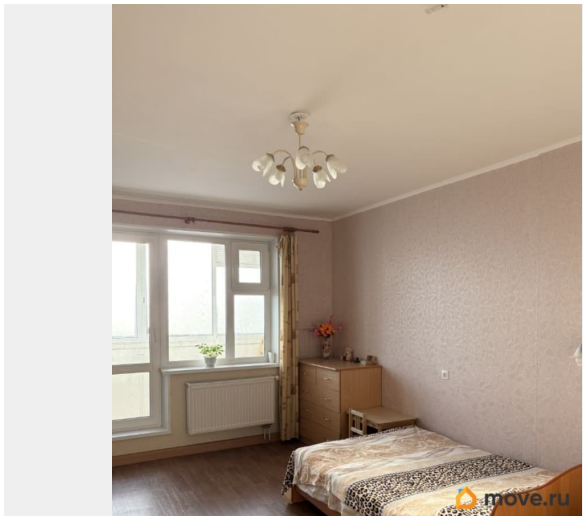
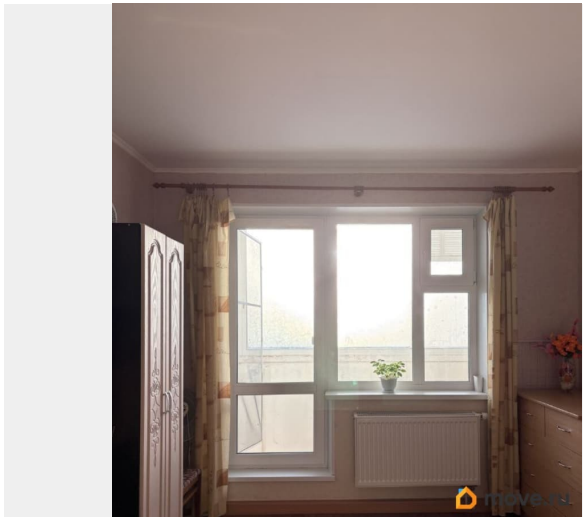
возможна ипотека, лифт, парковка

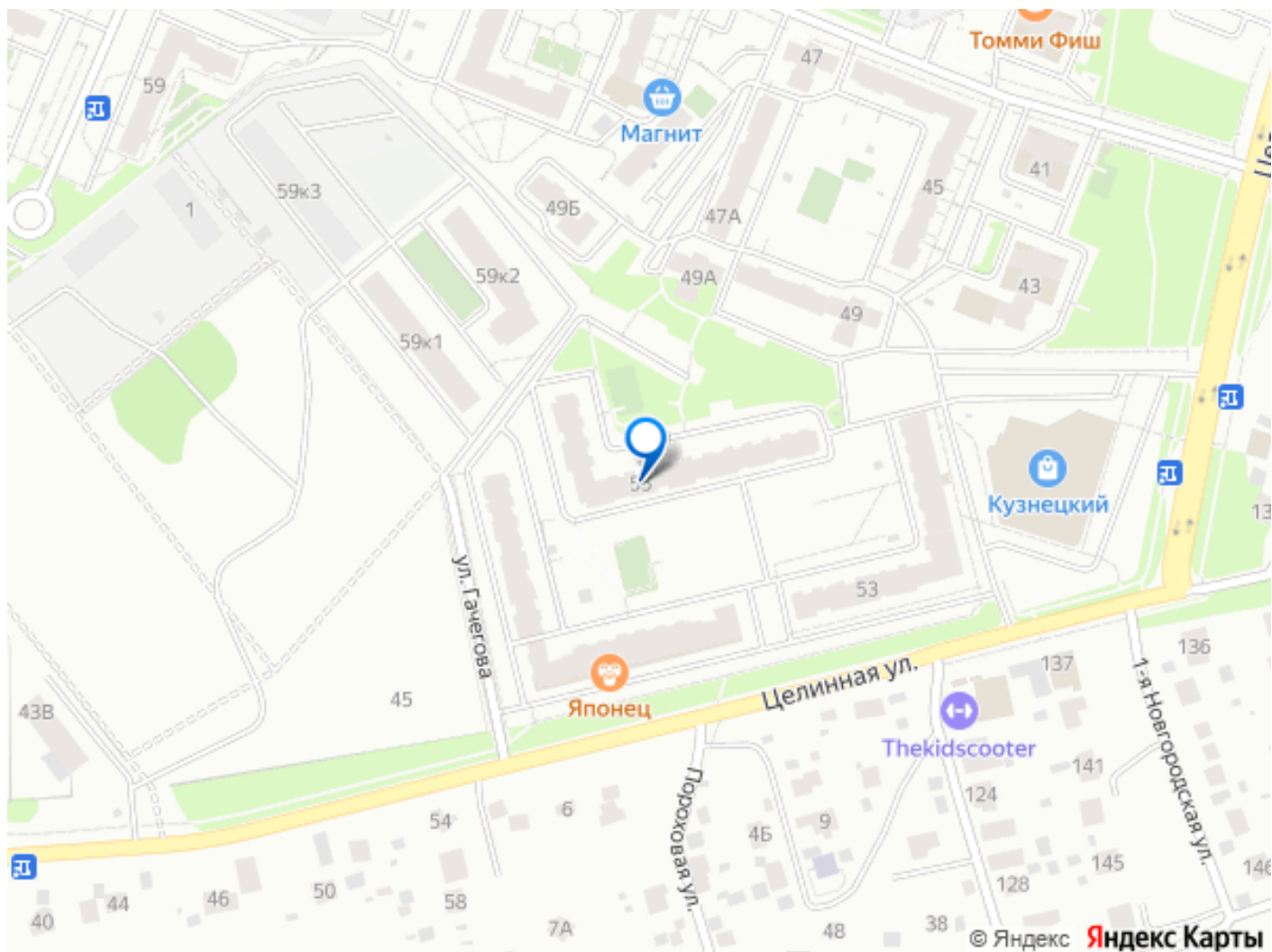
Описание

Здравствуйте! Предлагаем к продаже хорошую 1-комнатную квартиру в ЖК Лазурный, застройщик ПЗСП, 600-я серия, дом сдан в 2016 году. - О квартире. Квартира расположена на 10-ом этаже, из окон открывается хороший вид. Просторная, светлая, тёплая квартира, в хорошем состоянии (в квартире практически не жили). Общая площадь квартиры 37,6 кв.м. (без учёта большой лоджии). Удобная и функциональная планировка: прихожая, с нишей под шкаф-купе / гардеробную комнату (фото гардеробной не выставлено, но она есть); комната (16,5 кв.м.) с выходом на лоджию; кухня правильной формы (8,5 кв.м.); раздельный с/у. Планировку можно посмотреть в фотографиях. - О доме. Панельный дом улучшенной планировки 2016 года постройки от надёжного застройщика ПЗСП. Самая популярная серия постройки дома С600. Пожалуйста, обратите внимание, что панельный дом лучше и надежнее

монолитного, а дома от ПЗСП с домами от СПК, вообще не стоит сравнивать нужно сразу брать эту квартиру:) Хорошее управление домом. Приличные соседи по дому. Большая внутридворовая территория с детскими и спортивными площадками, достаточное количество парковочных мест, лифт (грузопассажирский), видеонаблюдение. Дом расположен в центральной части района жилой застройки, всё близко (включая остановки общественного транспорта) - Инфраструктура. В микрорайоне Вышка 2, где расположен ЖК, есть всё для комфортного проживания, инфраструктура развита. Перспективный, застраиваемый квартал. До центра города - 20 минут. Вскоре будет построена новая магистраль и время в пути сократиться. - Чистая продажа (продажа без каких-либо условий). Торг возможен. - Звоните, отвечу на Ваши вопросы, договоримся на просмотр.







Move.ru - вся недвижимость России