

Создано: 15.12.2025 в 18:54

Обновлено: 11.02.2026 в 19:10

Пермский край, Пермь, Батумская улица,  
21

**5 871 000 ₽**

Пермский край, Пермь, Батумская улица, 21

Округ

[Пермь](#), [Кировский район](#)

Улица

[улица Батумская](#)

## Квартира

Количество комнат

1

Высота потолков

2.74 м

Жилая площадь

15.6 м<sup>2</sup>

Площадь кухни

11.2 м<sup>2</sup>

Общая площадь

36.9 м<sup>2</sup>

Этаж

20/22

## Детали объекта

Тип сделки

Продам

Раздел

[Квартиры](#)

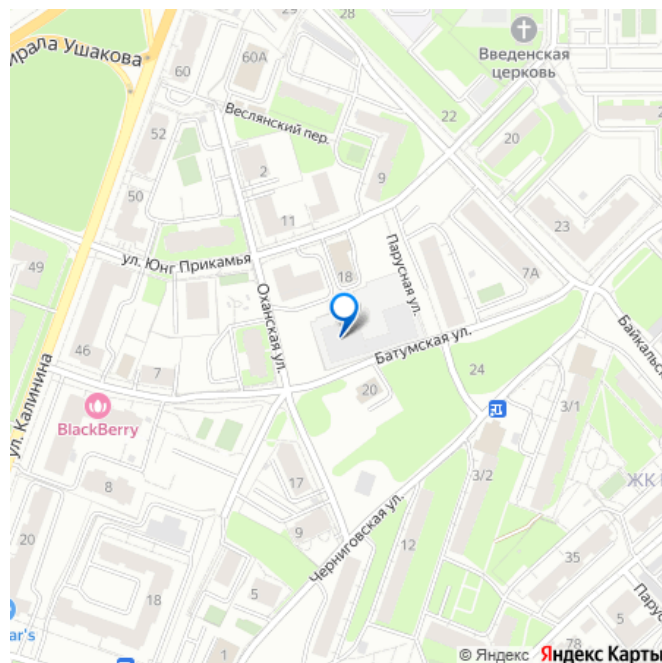
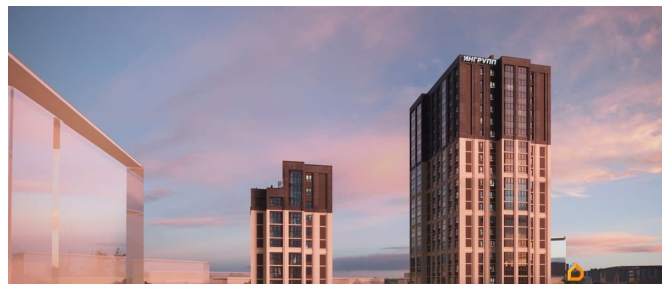
Тип балкона

<https://perm.move.ru/objects/9287441405>

**ИНГРУПП ДЕВЕЛОПМЕНТ, ИНГРУПП  
ДЕВЕЛОПМЕНТ**

**79391108101**

для заметок



лоджия

Тип санузла

совмещенный

Ремонт

без отделки

Квартира в новостройке

да

Год сдачи

4 квартал 2027 г.

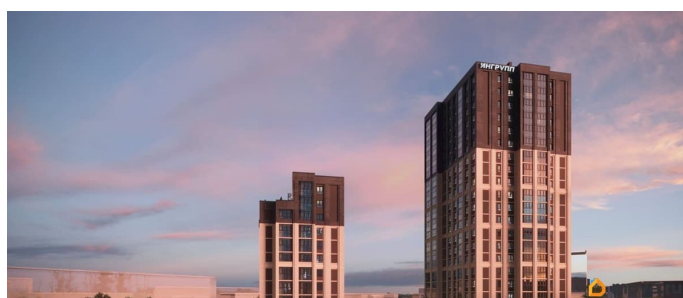
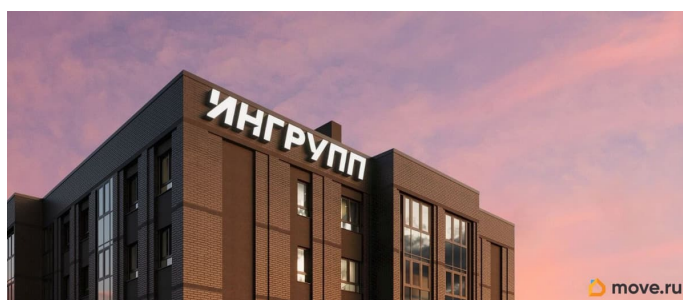
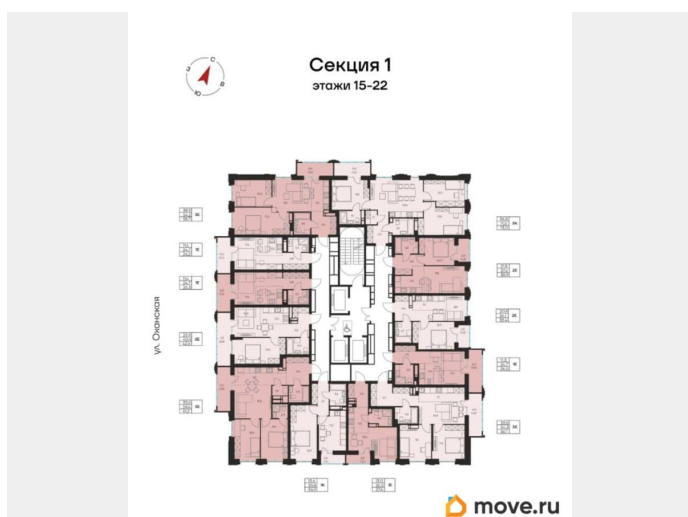
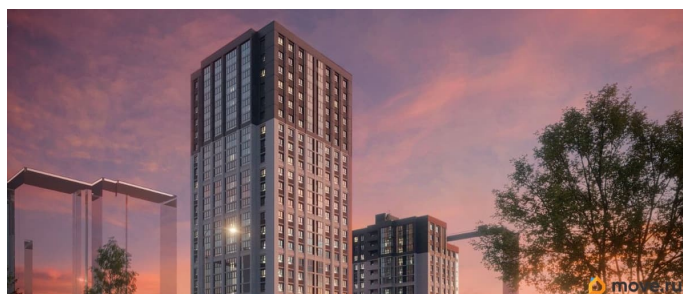
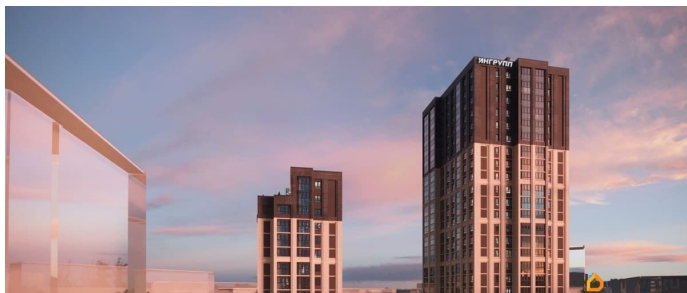
лифт, парковка

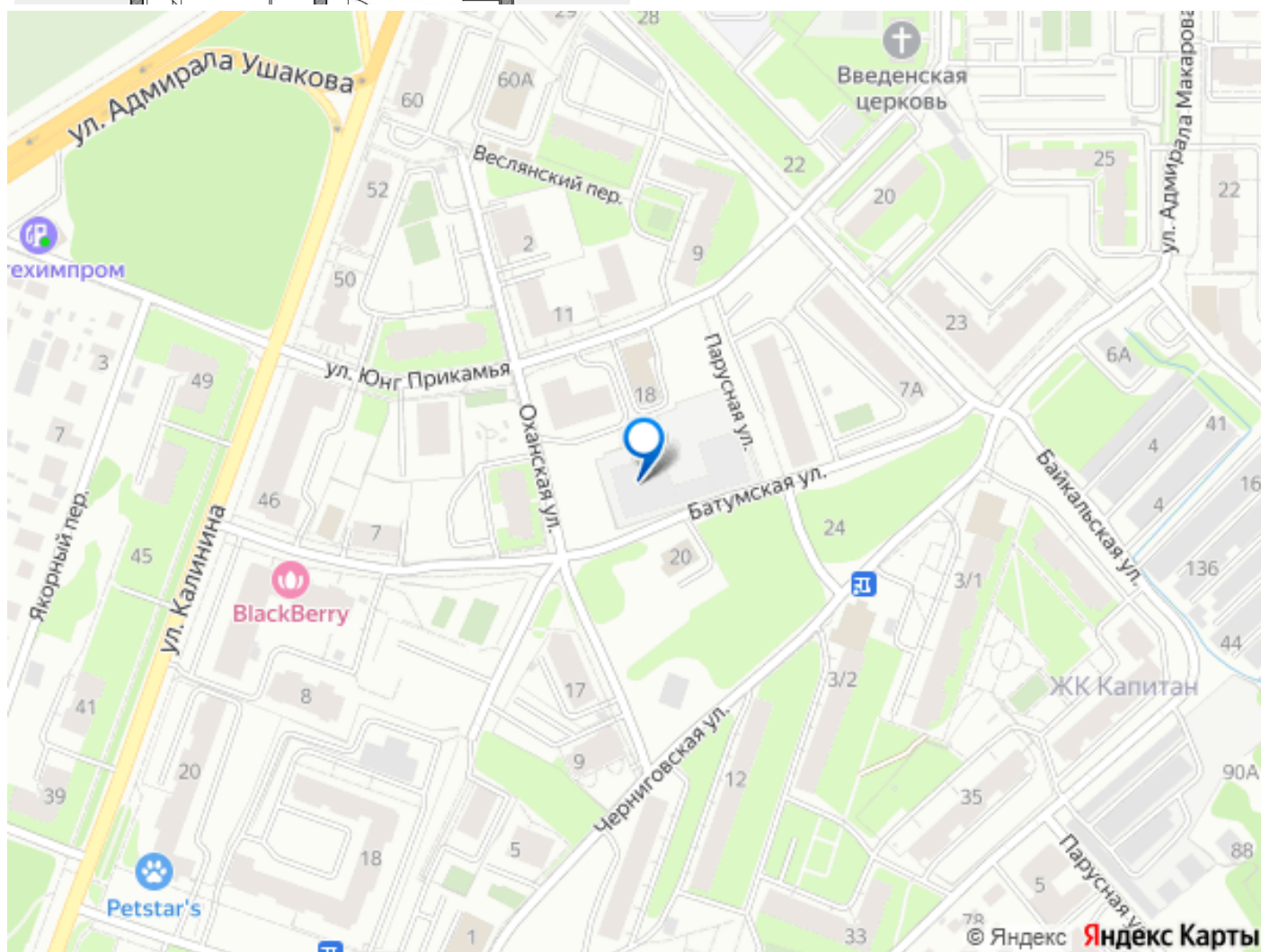
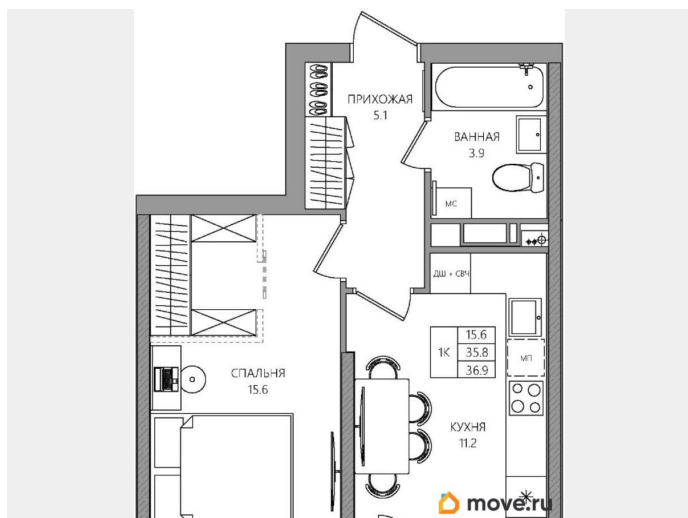
## Описание

PORTA21 там, где создается сообщество Этот дом — как современная гавань, где встречаются семьи, друзья и соседи. Это место, где формируются традиции, а общие пространства наполняются голосами детей и светом дружеских встреч. Прямо в вашем доме — торговая галерея, где каждый день начинается с маленького удовольствия.

Утренний кофе или необходимые повседневные покупки — всё это на расстоянии одного шага. Подземный паркинг Продуманное решение для современных жителей. Здесь предусмотрены станции зарядки для электромобилей, пункт подкачки шин и усилители сотовой связи. Каждая деталь пространства отражает заботу о вашем времени. Просторный зонированный двор на стилобате Место для отдыха, общения и активного досуга. Зонированные пространства позволяют каждому найти своё место: от тихих уголков для размышлений до детских площадок для активных игр. Терраса на крыше Ваш личный оазис для отдыха. Две уникальные зоны: рабочая с минималистичными лавками, встроенными

зарядками и столами для работы лаунж зона  
с видом на Каму среди цветников и  
искусственных туй. ул. Батумская, 21 22  
этажа в 1 секции и 13 этажей во 2 секции  
Квартиры от 26,6 до 75,9 кв.м 348 квартир  
Высота потолков 2,72 м Окончание  
строительства дома — 4 квартал 2027 года





Move.ru - вся недвижимость России