

🕒 Создано: 27.10.2025 в 11:23

🔄 Обновлено: 10.04.2026 в 14:54

**Пермский край, Пермь, Новоржевская
улица, 9**

2 180 000 ₹

Пермский край, Пермь, Новоржевская улица, 9

Округ

[Пермь, Кировский район](#)

Улица

[улица Новоржевская](#)

Квартира

Количество комнат

1

Жилая площадь

20.5 м²

Площадь кухни

8 м²

Общая площадь

36.7 м²

Этаж

2/2

Детали объекта

Тип сделки

Продам

Раздел

[Квартиры](#)

Тип санузла

совмещенный

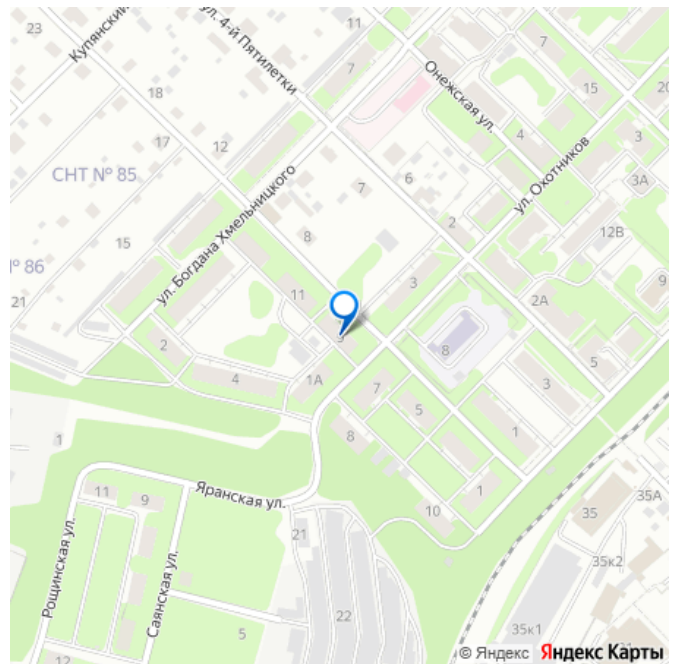
Вид из окна

<https://perm.move.ru/objects/9286075456>

**Людмила Самолет Плюс, Самолет
Плюс**

79194707784

для заметок



во двор

Ремонт

косметический

Покупка в ипотеку

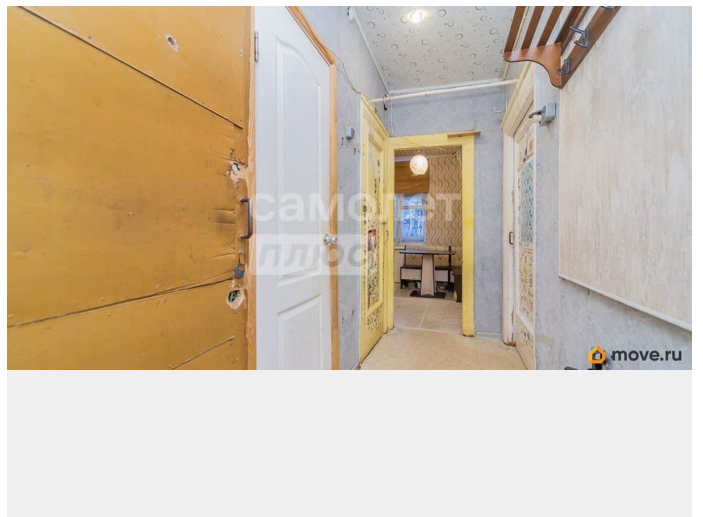
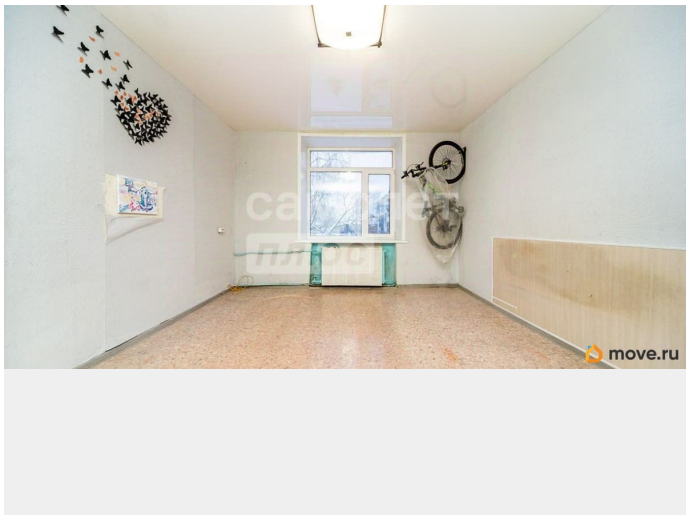
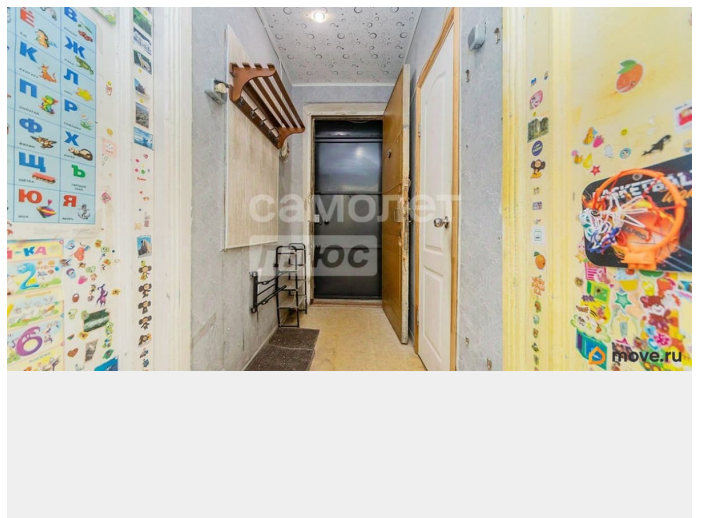
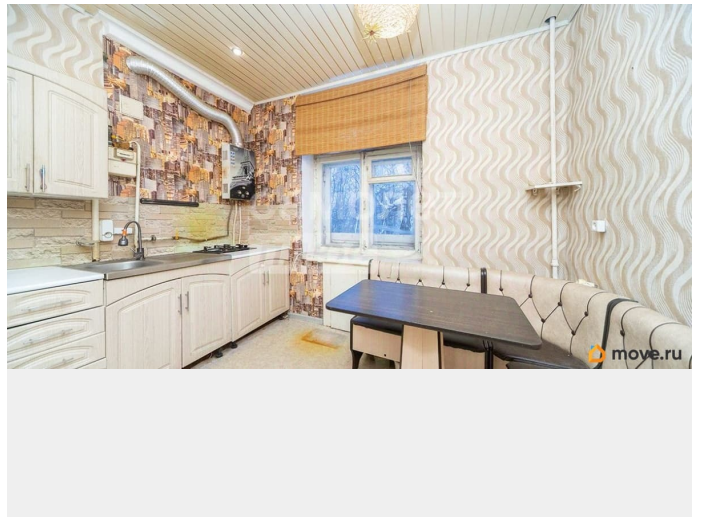
да

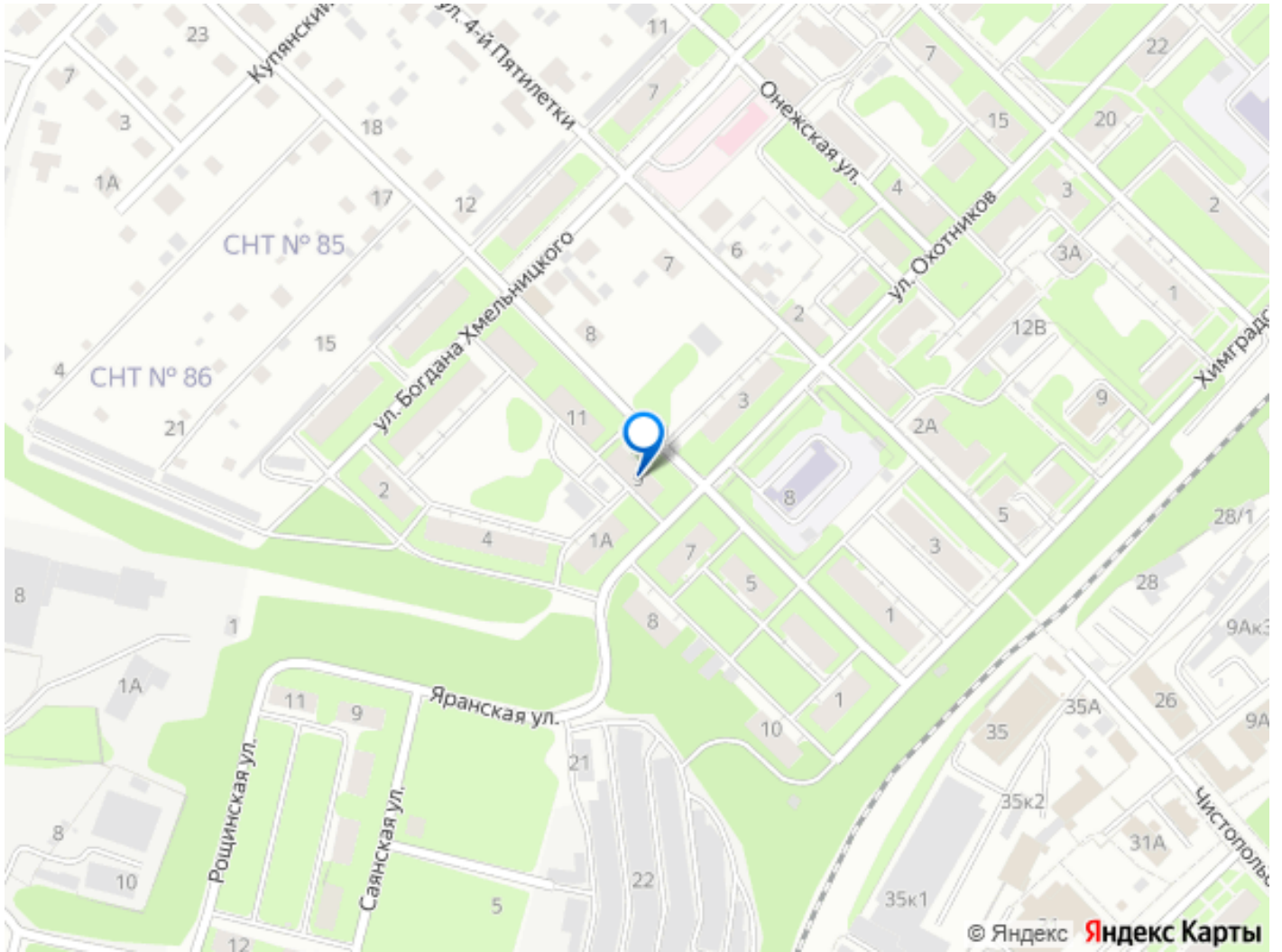
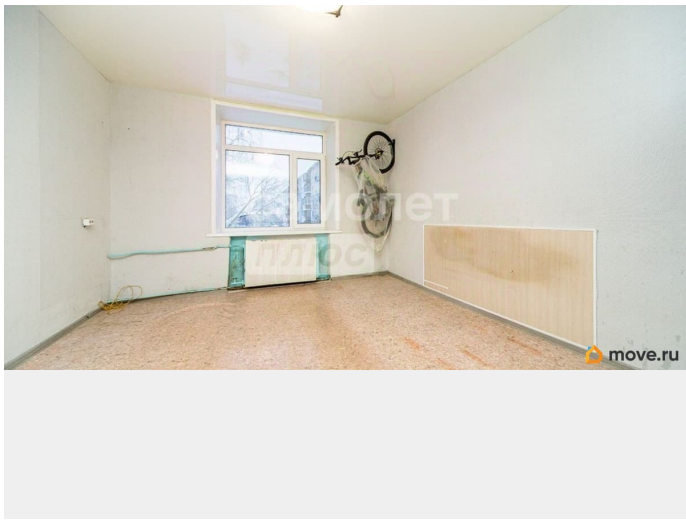
возможна ипотека, парковка

Описание

Арт. 124706583 Представляем вашему вниманию светлую однокомнатную квартиру 36,7 кв м по адресу: г. Пермь, Новоржевская ул., 9. О КВАРТИРЕ: - Общая площадь квартиры составляет 36.7 кв. м, а жилая зона в 20.5 кв. м идеально подходит как для одного человека, так и для небольшой семьи. - Квартира расположена на комфортном 2 этаже. - Совмещенный санузел. О ДОМЕ: - Кирпичный дом, построен в 1957 году. - Открытая парковка во дворе. О РАЙОНЕ: - Кировский район. В районе есть все необходимое для комфортного проживания. О СДЕЛКЕ: Есть условие Четыре собственника Прямая продажа Любая форма оплаты Все объекты в нашем агентстве проходят юридическую экспертизу Самолет Плюс - сервис квартирных решений от сделки до отделки! Субсидированная ставка от 11.9% Высоквалифицированные специалисты (юристы, маркетологи, ипотечный-брокер), помогут Вам на всех этапах! Помощь в оценке недвижимости и подборе новостроек по всей России Звоните прямо сейчас и запишитесь на просмотр! Данное объявление и информация, размещенная в нем, включая фото- и видеоматериалы, носят исключительно информационный характер и ни при каких условиях не является публичной офертой, определяемой положениями ч. 2 ст.

437 Гражданского кодекса Российской Федерации





Move.ru - вся недвижимость России