

🕒 Создано: 23.10.2025 в 14:18

🔄 Обновлено: 26.02.2026 в 17:35

ПМД, ПМД

79809622420

**Пермский край, Пермь, улица Советской
Армии, 95**

6 737 800 ₽

Пермский край, Пермь, улица Советской Армии, 95

Округ

[Пермь, Индустриальный район](#)

Улица

[улица Советской Армии](#)

Квартира

Количество комнат

1

Высота потолков

2.73 м

Жилая площадь

13.4 м²

Площадь кухни

10.2 м²

Общая площадь

36.6 м²

Этаж

3/12

Детали объекта

Тип сделки

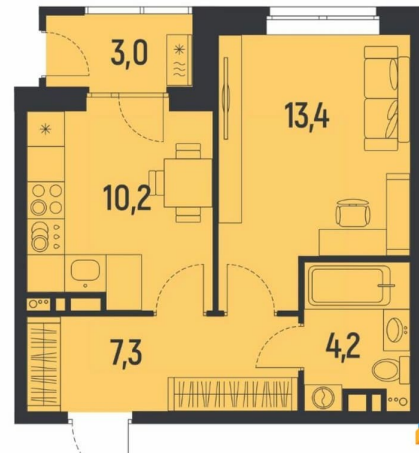
Продам

Раздел

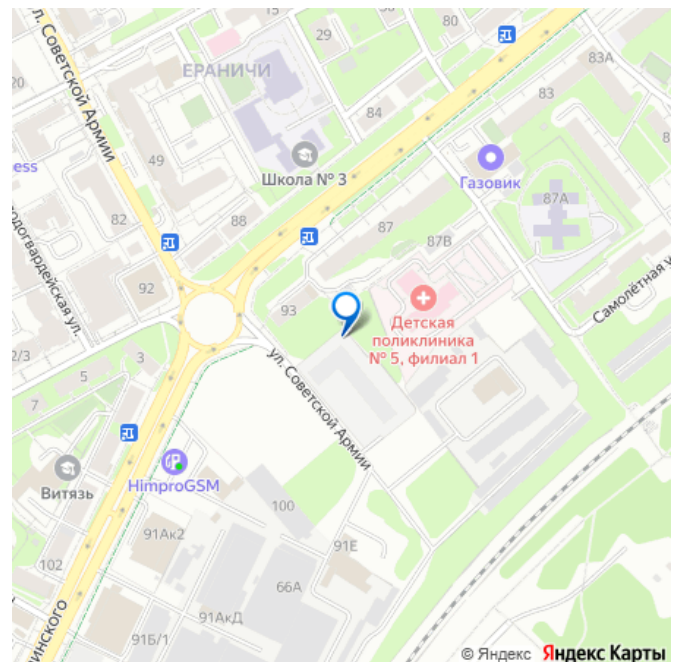
[Квартиры](#)

Тип балкона

для заметок



 move.ru



© Яндекс **Яндекс Карты**

лоджия

Тип санузла

совмещенный

Вид из окна

на улицу

Ремонт

без отделки

Квартира в новостройке

да

Год сдачи

4 квартал 2027 г.

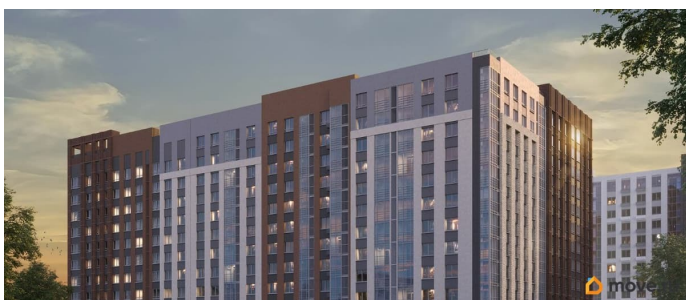
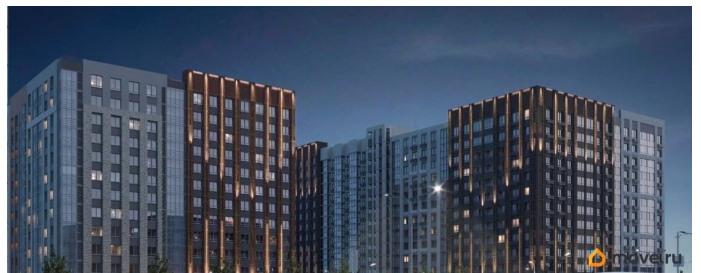
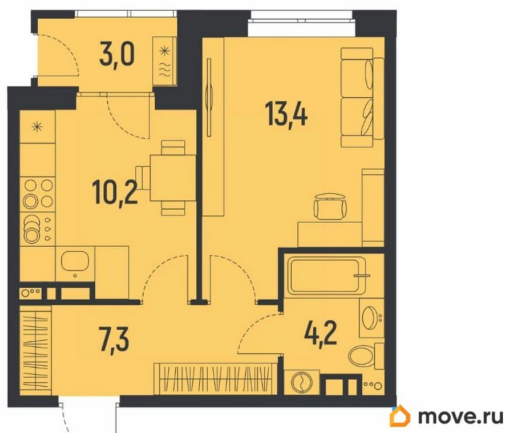
лифт

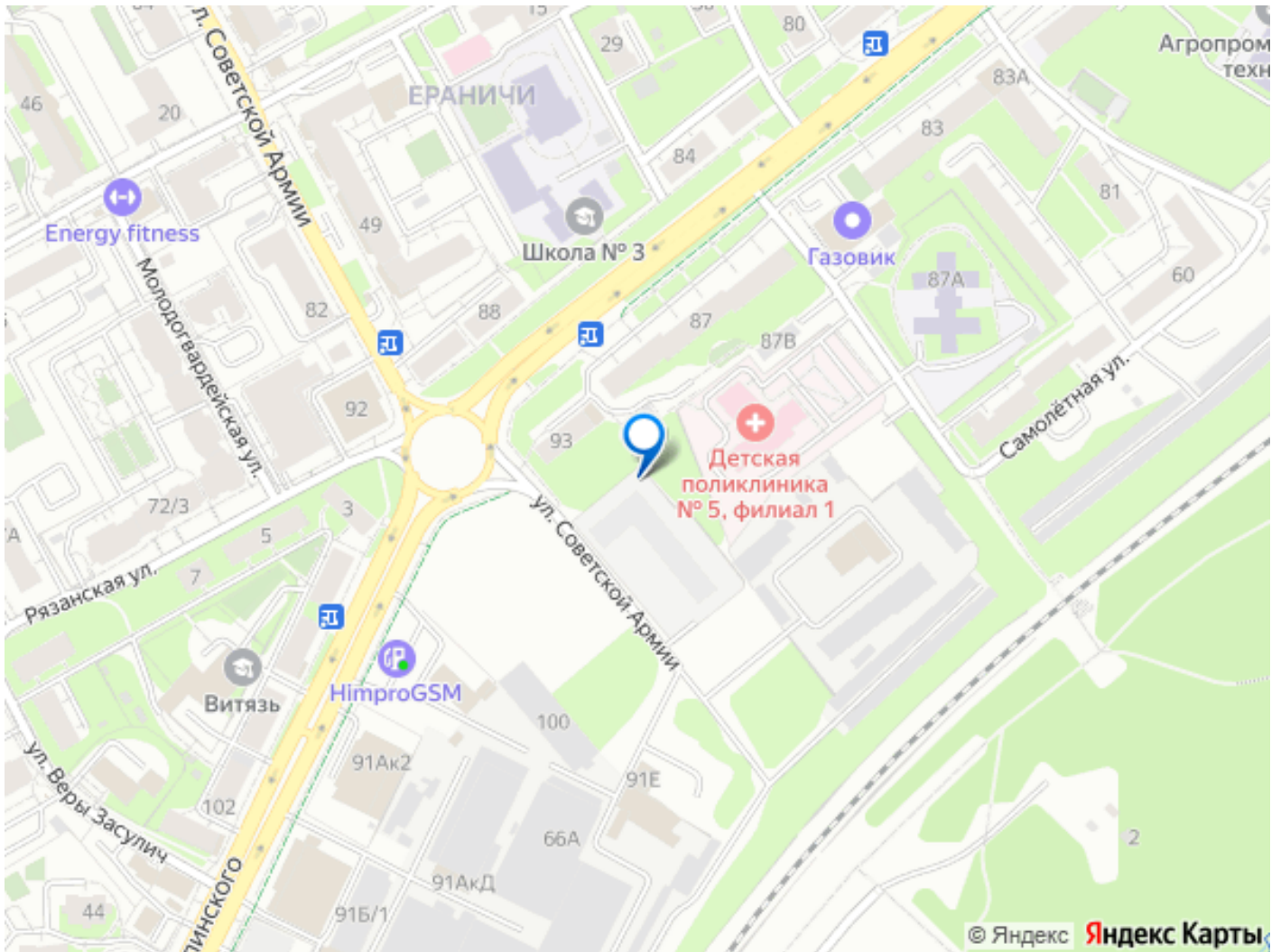
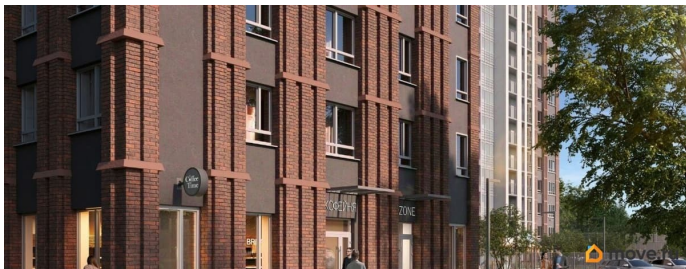
Описание

Продается 1 комнатная квартира 22 в квартале комфорт-класса Новатор. 10 МИНУТ ДО ЦЕНТРА ПЕРМИ. Лофт-квартал «Новатор» от ПМД это совершенно новый формат жилья в Индустриальном районе, где традиции сочетаются с современной эстетикой фасадов в стиле «лофт», задавая новую планку комфортной жизни и запуская новый виток в истории района. В доме 3 подъезда комфортной средней этажности 11-12 этажей 5 минут до экопарка долины реки Данилиха Аптекарский огород Сквер у дома Лаунж-терраса на крыше Квартиры на любой сценарий Квартиры продаются с тремя видами отделки: БЕЛАЯ ОТДЕЛКА - Металлические входные двери - Металлопластиковые окна - Трубы расположены в полу и не портят интерьер - Установлены современные радиаторы с регулировкой подачи тепла - Разводка электрики по всей квартире - Остекление лоджий и балконов - Выровненные полы

цементно-песчаной стяжкой - Ровные стены и потолок - Установленные счетчики и электрощит - Коммуникации готовы к подключению КОМФОРТ - Входная сейф-дверь с декоративной накладкой и надежными замками - Виниловые обои на флизелиновой основе под покраску - Ламинат оттенка «Дуб миланский» 32 класса износостойкое покрытие, подчеркивающее текстуру дерева. - Белый плинтус 70 мм, визуально увеличивающий высоту стен - Белые межкомнатные двери с покрытием «экошпон» - текстура натурального дерева и устойчивость к царапинам - Белый матовый натяжной потолок - Облицовка стен двумя видами керамической плитки и керамогранит на полу - Электрический полотенцесушитель и электрический тёплый пол в ванной комнате - Стальная ванна с декоративным экраном - Раковина с пьедесталом и унитаз КОМФОРТ ПЛЮС - Ламинат 33 класса с фаской - Обои горячего тиснения на флизелиновой основе - На стенах в ванной светло-бежевый керамогранит и декоративное панно с имитацией плитки мелкого формата - На полу керамогранит с текстурой древесины - Акриловая ванна с экраном - Подвесная тумба с раковиной 140м до автобусной остановки 600м до детских садов 700м до Агропромышленного техникума 50м до новой детской поликлиники 300м до престижной Экономической школы 145 и школы 3 400м до долины реки Данилиха и Серебрянского парка ТЕХНИЧЕСКИЕ РЕШЕНИЯ - Межквартирные стены: монолит и силикатный блок - Дополнительная шумо- и гидроизоляция пола - Высота потолков в квартирах первого этажа до 3.6 м - Высота потолков на остальных этажах до 2.7м - Размещение дополнительных розеток в

ванной и на кухне - Счётчики с
 дистанционной передачей показаний -
 Горизонтальная разводка отопления -
 Подключение радиаторов из стен -
 Радиаторы с терморегуляторами -
 Панорамное остекление выхода на лоджию -
 Петля трубы отопления в стяжке пола перед
 выходом на лоджию - 5 камерный профиль
 окон с двухкамерным стеклопакетом - Клапан
 AirBox Comfort в оконном блоке
 Видеонаблюдение 24/7, включая лифты.
 Всегда с вами в смартфоне Управление
 автоматическими воротами и калитками
 через смартфон Бесключевой доступ во двор
 и в подъезд с помощью системы
 распознавания лиц Счетчики потреблени





Move.ru - вся недвижимость России