

Создано: 17.01.2026 в 01:15

Обновлено: 18.01.2026 в 01:49

**Пермский край, Пермь, улица Гашкова,
53к3**

5 173 634 ₽

Пермский край, Пермь, улица Гашкова, 53к3

Округ

[Пермь, Мотовилихинский район](#)

Улица

[улица Гашкова](#)

Квартира

Количество комнат

1

Жилая площадь

16.6 м²

Площадь кухни

10.8 м²

Общая площадь

35.7 м²

Этаж

4/12

Детали объекта

Тип сделки

Продам

Раздел

[Квартиры](#)

Квартира в новостройке

да

Год сдачи

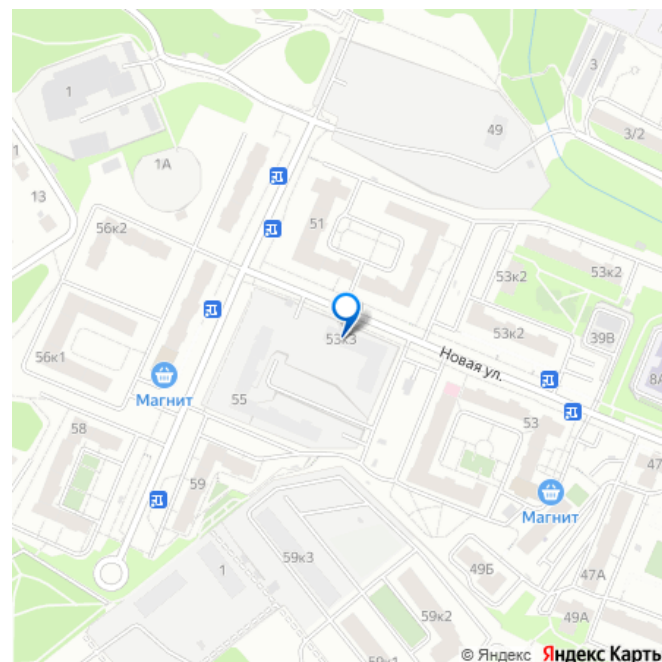
<https://perm.move.ru/objects/9288090060>

СтройПанельКомплект,

СтройПанельКомплект

79698143335

для заметок



Покупка в ипотеку

да

возможна ипотека, лифт

Описание

ЖК МотовилихинSKY - современный, новый микрорайон с развитой инфраструктурой: • Зеленый район, • Наземный и подземный паркинг, • Современные детские площадки для всех возрастов, • Спортивные площадки, • Собственная автономная котельная, • Дизайнерский холл, • Колясочные на каждом типовом этаже, • Более 40 планировочных решений, • Рядом современный сквер с местами отдыха и тропами для бега, • 3 крупных сетевых магазина, • стоматологический кабинет, • клиника здоровья, медицинская лаборатория, • развивающие кружки для детей, • бьюти-студии и пр., • В шаговой доступности: гимназия, школа, детский сад. • Рядом остановочный пункт с маршрутами в любой конец города. Представьте себе место, где буквально до неба можно дотронуться рукой, а облака станут частью вашей ежедневной прогулки! И это место — новый двор в ЖК МотовилихинSKY! Название двора неслучайно и отражает главную идею ЖК МотовилихинSKY: сделать проживание комфортным, приятным и возвышенным, позволяя его жителям почувствовать счастья и свободы. В центре двора расположился «Небесный городок» с извилистой закрытой горкой, смотровой площадкой и настоящими облаками! Покорять небесные виражи понравится детям любого возраста! ЖК МотовилихинSKY идеальное место для комфортного проживания с семьей в

Мотовилихинском районе города Перми.

Новые дома в микрорайоне МотовилихинSKY

имеют много плюсов: 1) Сочетание

проверенных технологий строительства с

современными планировочными решениями и

инженерными находками. В домах из

современной панели слышимость гораздо

ниже, чем в монолитных. А дополнительное

тепло в доме достигается за счет

современного утеплителя, который не имеет

контакта с внешней средой, то есть не

мокнет и не портится. 2) Дом оборудован

скоростными лифтами и системой пандусов.

Поэтому переезд будет более комфортным. 3)

Дополнительный технический этаж, где идут

все коммуникации. Квартира с полной

отделкой от застройщика: металлическая

входная дверь с облицовкой «под дерево»,

матовые натяжные потолки, качественный

линолеум, светлые обои, полный набор

сантехники и приборов учета, керамическая

плитка на полу в санузлах с обустройством

системы «теплый пол». Несомненно, Вам

будет удобно в квартире от СПК!

Записывайтесь на экскурсию и убедитесь в

этом лично! УНИКАЛЬНЫЕ СПОСОБЫ

ПРИБРЕТЕНИЯ - КУПИТЬ ЛЕГКО! Рассрочка

до конца строительства. Выгодная ипотека

от крупнейших банков РФ. Зачёт вторичным

жильём (старая квартира в счет новой!)

Квартира подходит под покупку в ипотеку, с

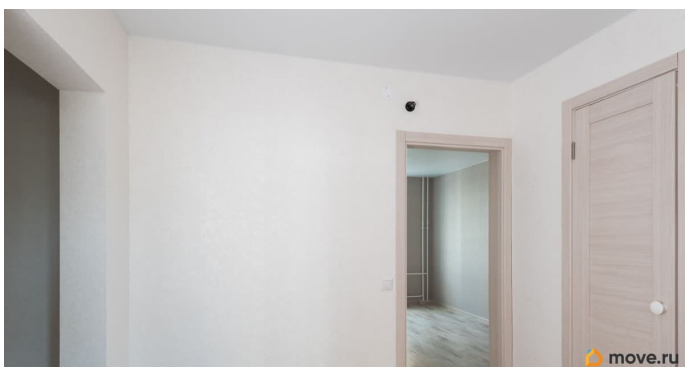
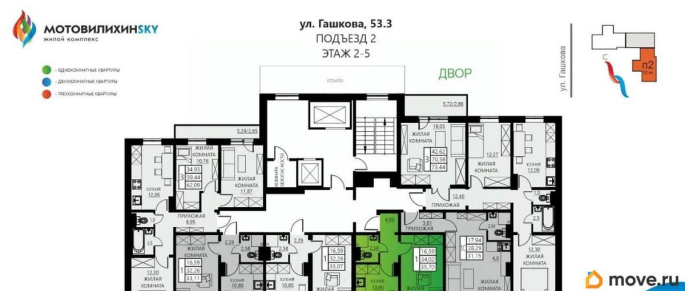
помощью материнского капитала, для всех

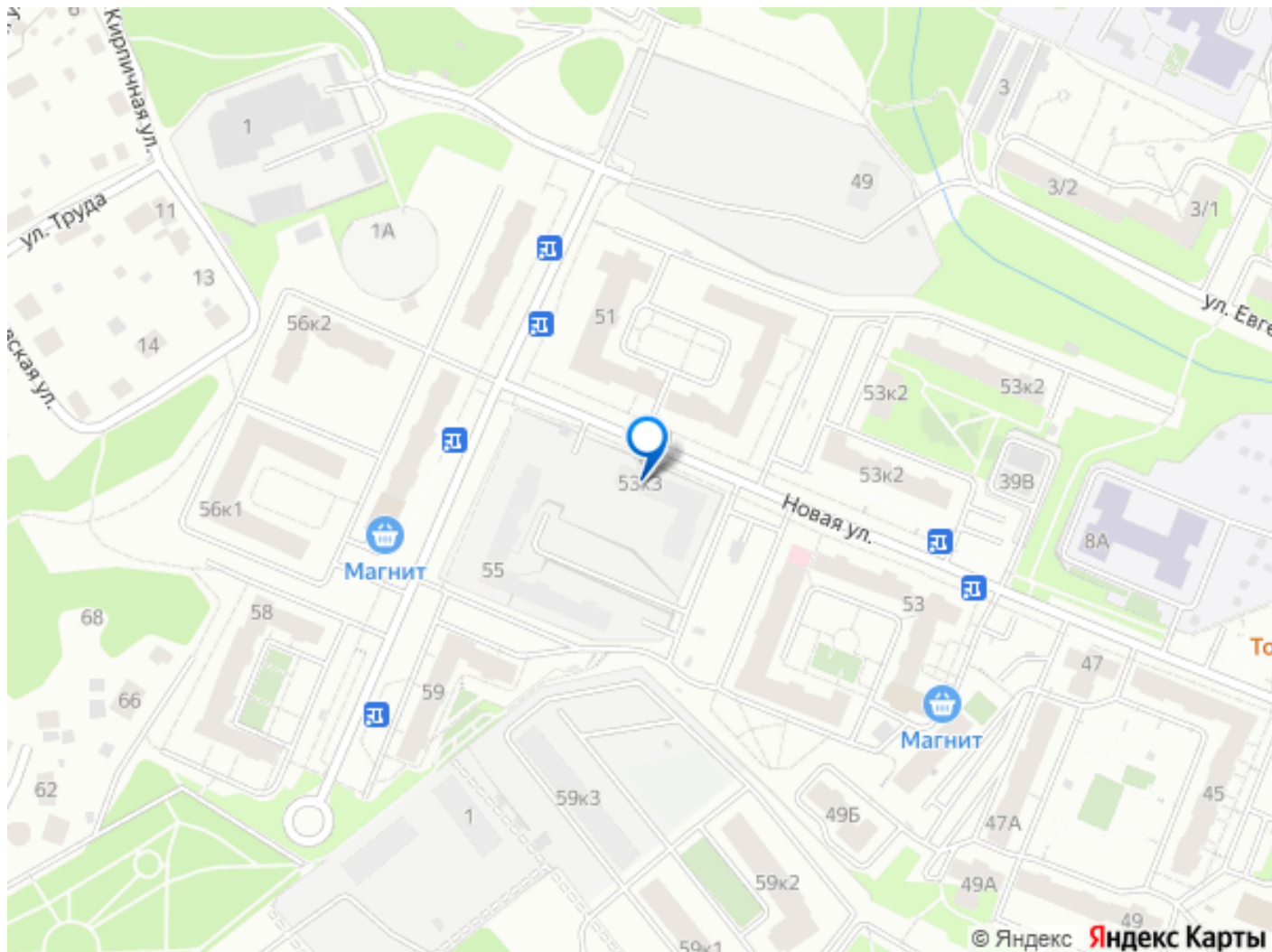
видов жилищных сертификатов. Поможем с

одобрением ипотеки на выгодных условиях

от ведущих банков города Перми. Количество

квартир ограничено!





Move.ru - вся недвижимость России