

Застройщик

**79842339679**

Создано: 22.12.2025 в 11:32

Обновлено: 22.12.2025 в 14:15

**Пермский край, Пермь, улица Солдатова,  
Лодыгина, 51**

**4 330 000 ₽**

Пермский край, Пермь, улица Солдатова, Лодыгина, 51

Округ

[Пермь, Свердловский район](#)

Улица

[улица Солдатова](#)

## Квартира

Количество комнат

1

Общая площадь

35.24 м<sup>2</sup>

Этаж

4/11

## Детали объекта

Тип сделки

Продам

Раздел

[Квартиры](#)

Квартира в новостройке

да

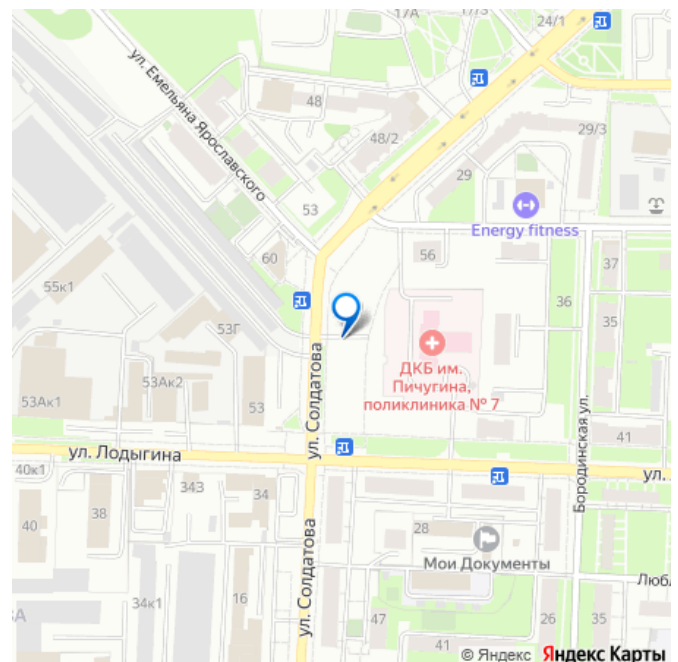
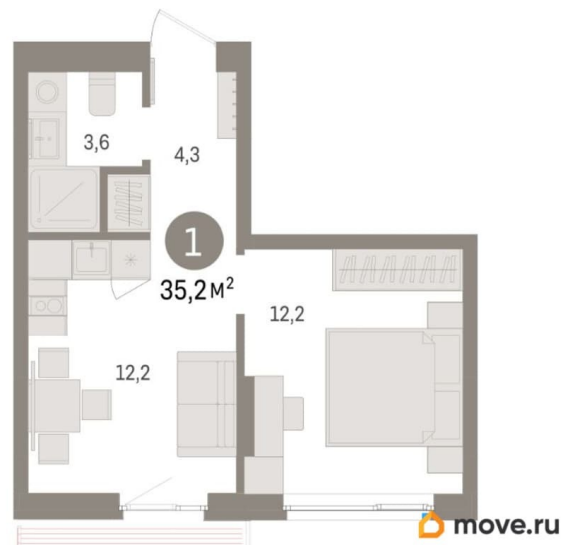
Год сдачи

4 квартал 2028 г.

лифт, парковка

## Описание

для заметок



1-комн. квартира с предчистовой отделкой в ЖК «Квартал «Юность»» на 4 этаже. Общая площадь: 35.24 кв.м. Высота потолков 2.7 м. Дом монолитный, многоподъездный, переменной этажности, от 9 до 16 этажей. Квартира находится в 4-й секции высотой 11 этажей в корпусе 2. На этаже 10 квартир. В подъезде 1 пассажирский и 1 грузовой лифт. Окончание строительства - 4 квартал 2027 года. Оформление сделки по договору долевого участия. Квартира с кухней-гостиной и одной спальней в квартале «Юность». Особенности планировки: балкон. квартиры в нашей базе: ЮСТ01-Ж5.4.3.

Квартал «Юность» расположен между улицами Лодыгина и Яблочкова. Обе названы в честь русских электротехников и изобретателей, которые занимались созданием электрических ламп. Это соседство вдохновило нас на метафору, которая легла в основу концепции проекта. В физике есть термин «суперпозиция» — наложение нескольких воздействий, приводящее к суммарному эффекту. Именно он лучше всего отражает идею проекта Брусники. «Юность» — это совокупность преимуществ в одном пространстве.

Узнаваемая архитектура, уютные квартиры, безопасный двор, качественное озеленение — все эти элементы незаменимы и складываются в уникальный качественный продукт. Микрорайон Крохалева сочетает в себе черты делового центра и спокойного семейного квартала. Отсюда можно быстро добраться до всех деловых, транспортных и прогулочных зон Перми. Дорога до центра займёт 10-15 минут на автомобиле. Рядом, в пешей доступности уже есть необходимая социальная и коммерческая инфраструктура. «Юность» состоит из двух объёмов: вытянутого корпуса с разноуровневыми

секциями и 16-этажной башни. Высота секций от 9 до 11 этажей делает дом комфортным для восприятия. Каркас дома выполнен из монолитного железобетона — это надежная и долговечная конструкция, которая прослужит не менее ста лет.

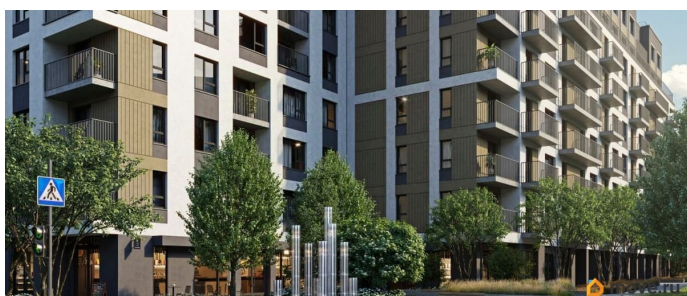
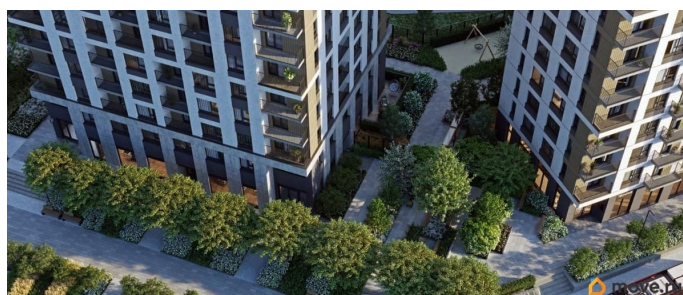
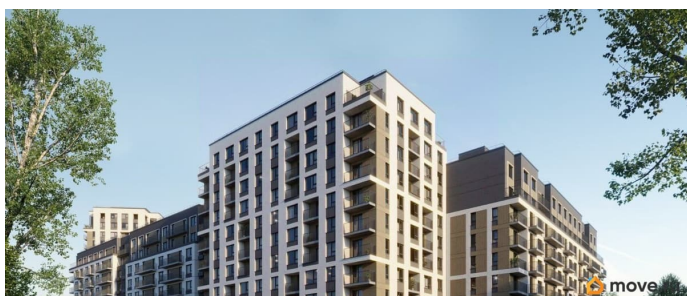
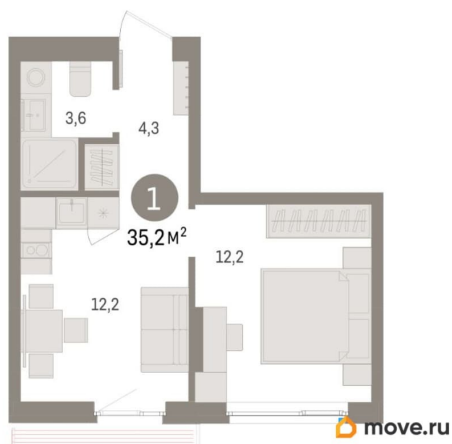
Отделка фасада выполнена в светлой, природной гамме: белый, серо-коричневый и теплый бежевый цвета и выразительные вставки придают дому современный облик.

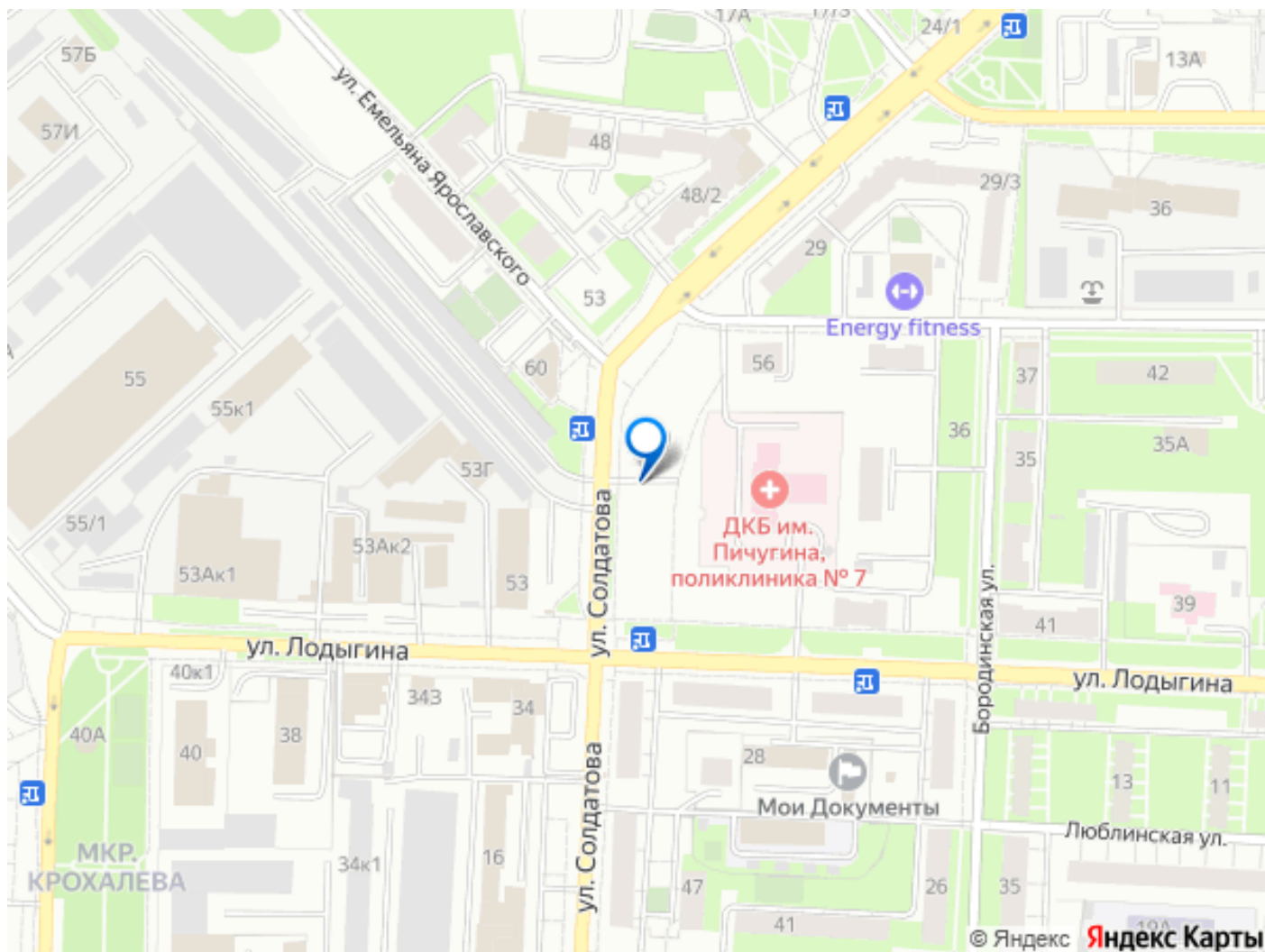
Балконы и террасы на верхних этажах выступают связующими звеньями, они создают плавные переходы между секциями и создают дополнительную визуальную динамику. Уникальная форма участка позволила создать единую систему благоустройства с функциональными зонами:

- Внешние пространства: Встречающая площадь с арт-объектом и кафе, рекреационная зона для отдыха и игр, прогулочный бульвар с торговыми павильонами все доступно горожанам. -

- Закрытый двор: Разделен на зоны для тихого отдыха и активных игр. Детские площадки для разных возрастов, включая экспериментальную для малышей. Родители могут наблюдать за детьми из-под навеса. -

- Озеленение: До 70% двора займут деревья, кустарники и цветы, высаженные с учетом календаря цветения для круглогодичной эстетики. Проект учитывает биоразнообразие, создавая среду для местной фауны. #Zma644





Move.ru - вся недвижимость России