

Создано: 12.02.2026 в 04:09

Обновлено: 17.02.2026 в 03:47

**Пермский край, Чайковский, ул.**

**Сосновая, з/у 35**

**3 920 000 ₽**

Пермский край, Чайковский, ул. Сосновая, з/у 35

Улица

[улица Сосновая](#)

## Квартира

Количество комнат

1

Общая площадь

34.1 м<sup>2</sup>

Этаж

7/18

## Детали объекта

Тип сделки

Продам

Раздел

[Квартиры](#)

Ремонт

с отделкой

Квартира в новостройке

да

## Описание

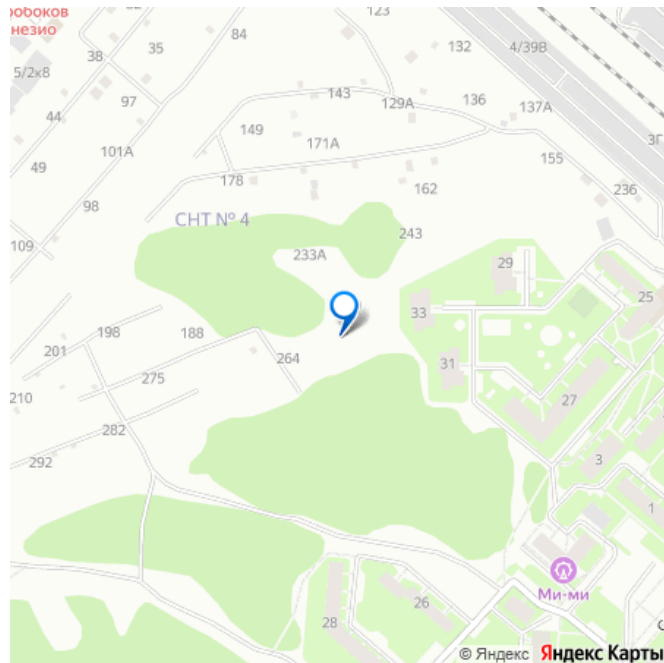
ЖК «Гулливер» - место, где сбываются мечты о комфортной жизни! Квартиры напрямую от застройщика, без посредников. Срок сдачи - 4 квартал 2026г. Лаконичный фасад с

<https://perm.move.ru/objects/9289642134>

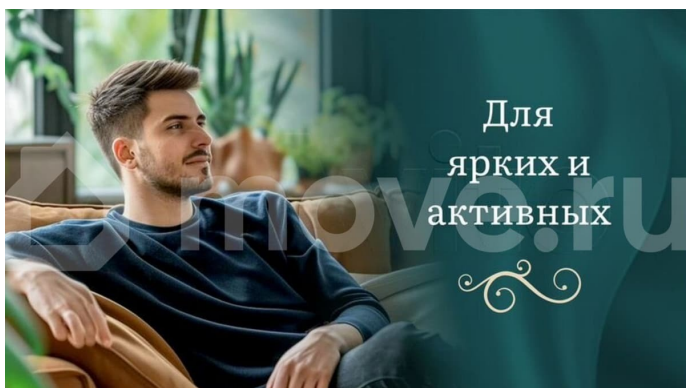
**Специализированный Застройщик  
«1000 Этажей», Специализированный  
Застройщик «1000 Этажей»**

**89251234567**

для заметок



иллюминацией, дизайнерский холл, видовые  
квартиры - на город и Каму, огороженная  
придомовая территория, детская и  
спортивные площадки., колясочная и место  
для консьержа. Различные варианты оплаты:  
— 100% оплата. — РАССРОЧКА от  
застройщика - без привлечения банка. С  
первоначальным взносом от 50%,  
Ежемесячные платежи рассчитываем  
индивидуально. Остаток - перед сдачей  
дома- в декабре 2026г. — Ипотека:  
Строящееся жильё, СЕМЕЙНАЯ, IT- ипотеки от  
6 %. — МАТКАПИТАЛ в качестве  
первоначального взноса по ипотеке. \*  
Возможно приобрести с отделкой (20 000  
руб./кв.м)! \* В наличии есть квартиры на  
других этажах с другими планировками. Все  
подробности по телефону или в сообщениях.  
Отдел продаж Специализированный  
Застройщик «1000 Этажей». кв.№83, этаж 7



Сдача дома:  
IV квартал 2026 г.

#### Взгляните на свои возможности с новой высоты!

Добро пожаловать в жилой комплекс «Гулливер» - место, где сбываются мечты о комфортной жизни! Лаконичный фасад с иллюминацией, дизайнерский холл, квартиры с видами на город и Каму, огороженная придомовая территория, современный игровой комплекс - Ваш дом станет олицетворением стиля и функциональности.

ЖК «Гулливер» будет возведен на ул. Сосновая в самом центре города. В шаговой доступности магазины, остановки общественного транспорта, детский сад и школа.

## ПРЕИМУЩЕСТВА



Квартиры с видами на Каму, парковые зоны и город



Колясочная и место для консьержа



Закрытый благоустроенный двор



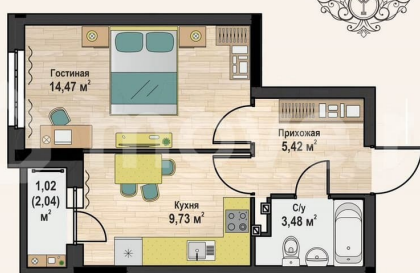
Дизайнерская подсветка дома

## ПРОДУМАН ДО МЕЛОЧЕЙ

горизонтальная разводка отопления в квартирах – отсутствуют вертикальные стояки

домофон с видеонаблюдением и управлением со смартфона

интернет заведен в каждую квартиру



1

14,47  
33,21  
34,23

