

🕒 Создано: 21.07.2025 в 08:25

🔄 Обновлено: 21.07.2025 в 07:45

**Екатерина Олеговна Байдалина,  
Смени Квартиру**

**79194809896**

**Пермский край, Пермь, улица Маршала  
Толбухина, 18**

**3 100 000 ₽**

Пермский край, Пермь, улица Маршала Толбухина, 18

Округ

[Пермь, Орджоникидзевский район](#)

Улица

[улица Маршала Толбухина](#)

## Квартира

Количество комнат

1

Площадь кухни

9 м<sup>2</sup>

Общая площадь

33 м<sup>2</sup>

Этаж

1/12

## Детали объекта

Тип сделки

Продам

Раздел

[Квартиры](#)

Тип санузла

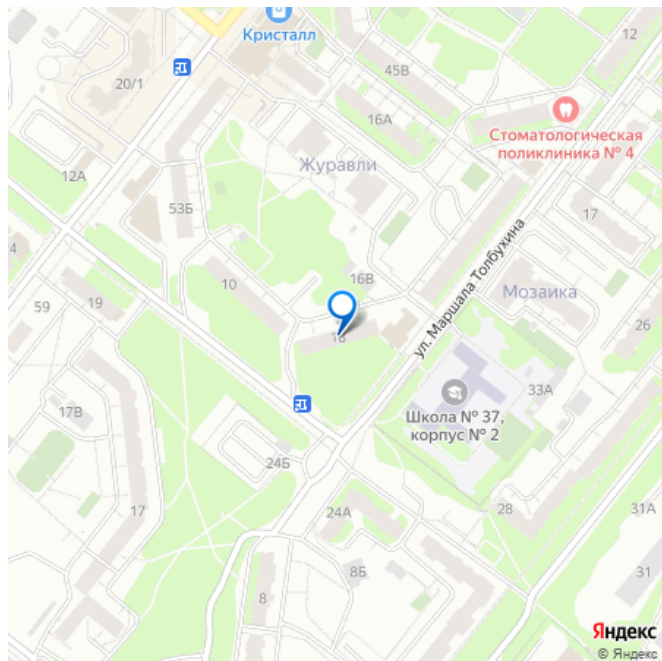
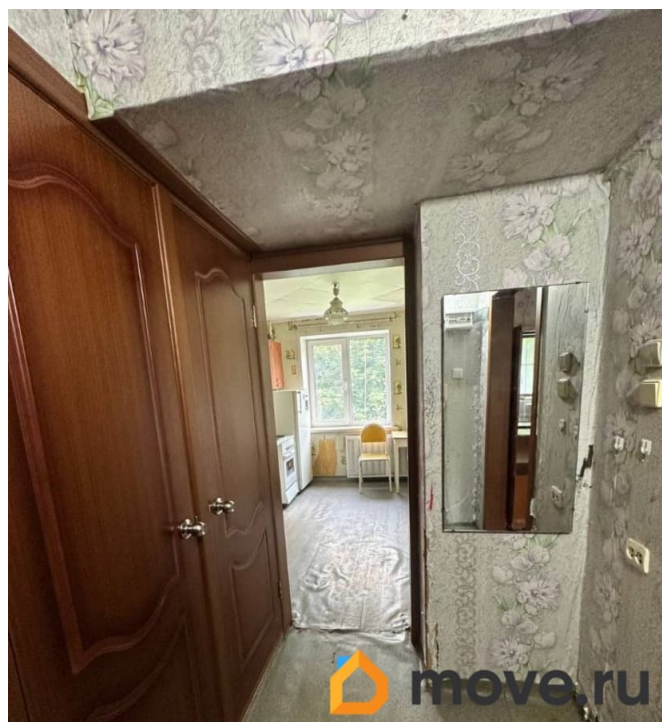
раздельный

Вид из окна

на улицу

Ремонт

для заметок



Покупка в ипотеку

да

---

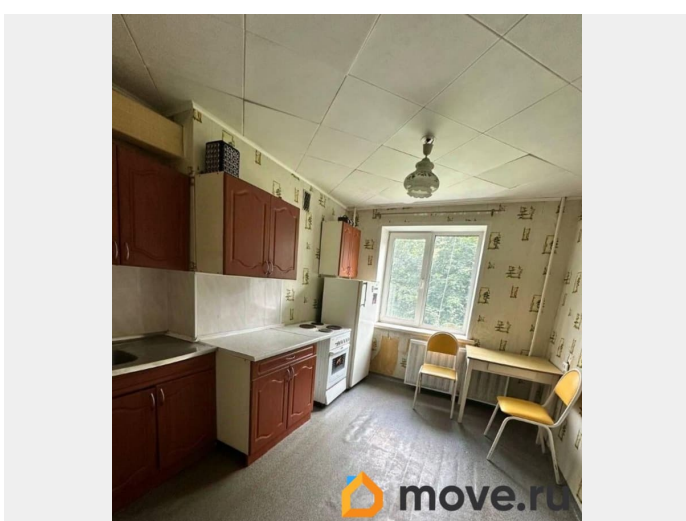
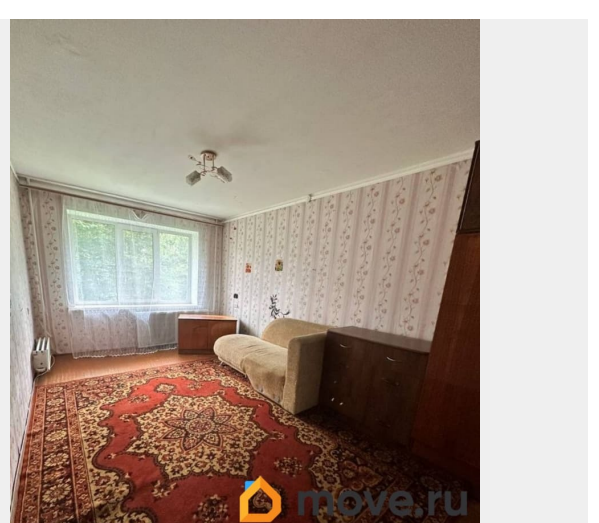
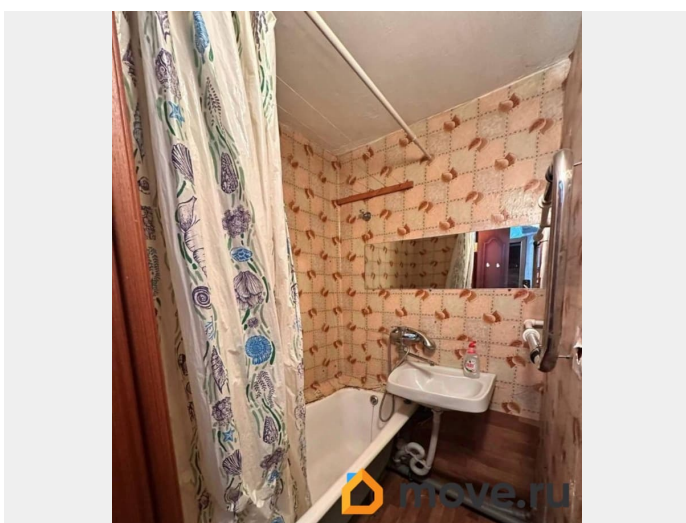
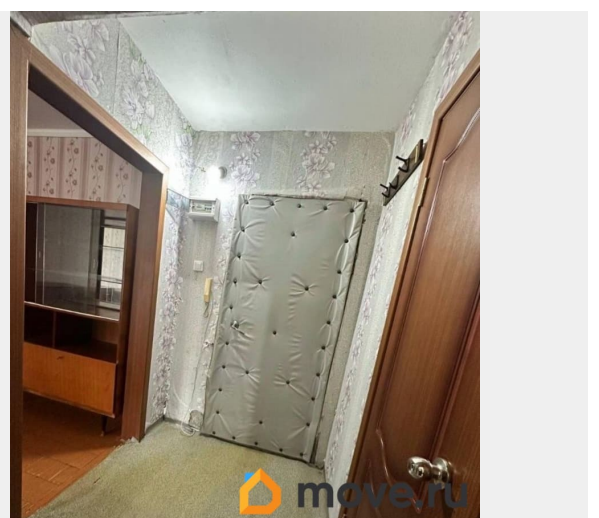
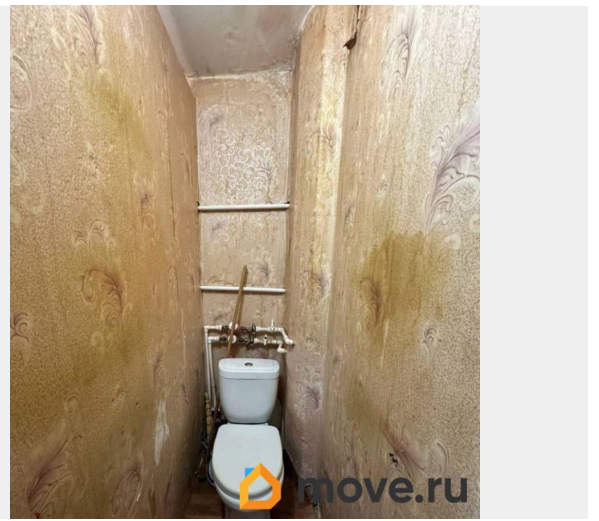
возможна ипотека, лифт, парковка

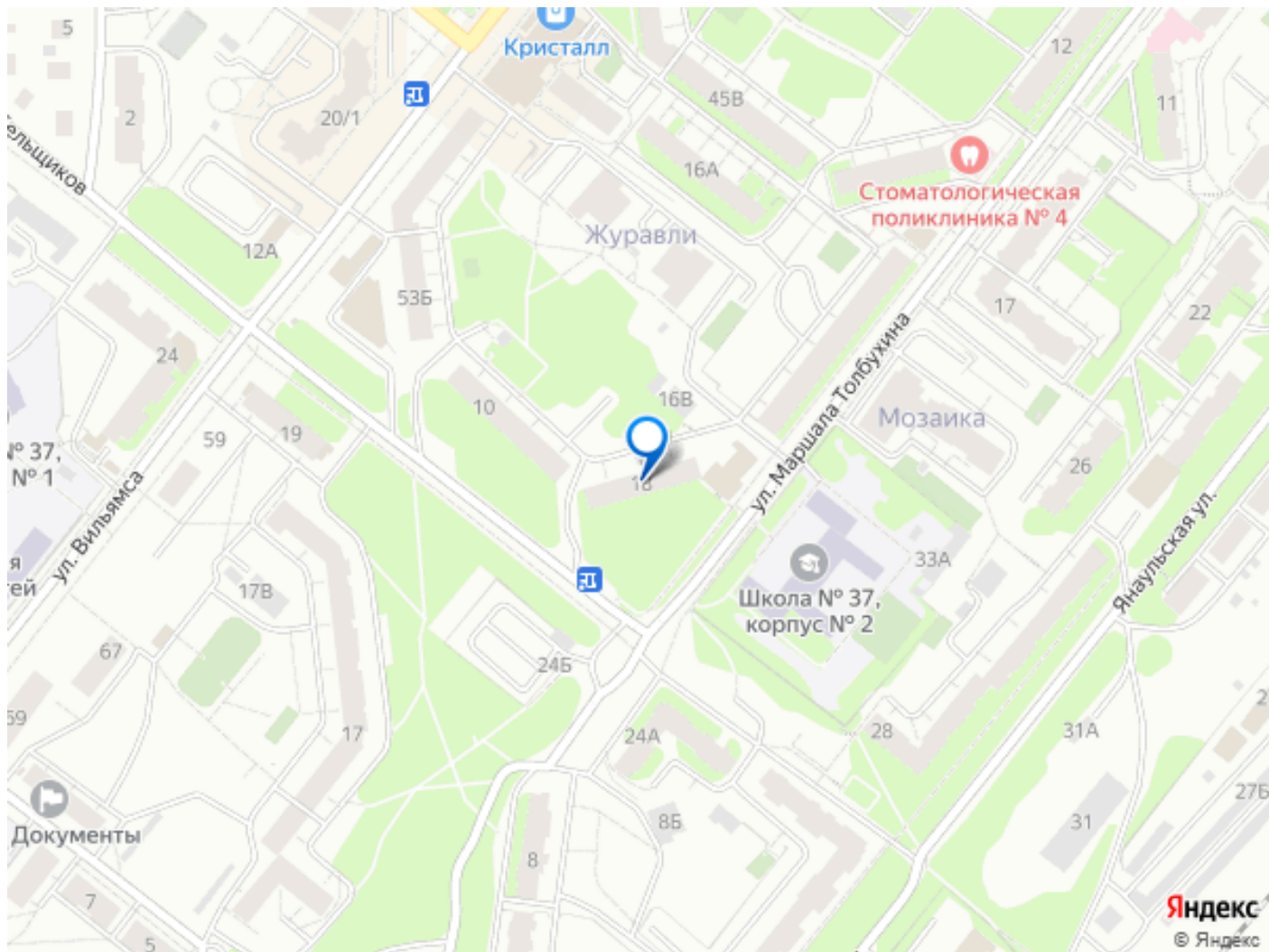
## Описание

Продается уютная однокомнатная квартира в Перми на улице Маршала Толбухина, 18.

Общая площадь квартиры составляет 33 кв. м, кухня — 9 кв. м. Квартира находится на первом этаже 12-этажного панельного дома, построенного в 1982 году. Окна выходят на улицу, что обеспечивает хорошую освещенность. В квартире сделан косметический ремонт, поэтому она готова к комфортному проживанию. Просторная кухня позволит вам воплощать кулинарные идеи.

Санузел отдельный, что создает дополнительные удобства. Дом оборудован двумя пассажирскими лифтами, а значит, жильцы не будут испытывать проблем с доступом на верхние этажи. Для автомобилистов предусмотрена наземная парковка. В шаговой доступности от дома находятся школы, детские сады и клиники, что делает локацию особенно удобной для семей с детьми. Рядом расположены магазины, где можно приобрести все необходимые продукты и товары повседневного спроса. Покупка квартиры возможна через ипотеку. Все документы готовы к сделке. Нет обременений и юридических препятствий, поэтому процесс покупки будет максимально простым и быстрым. Приглашаем вас на просмотр, чтобы вы лично убедились в преимуществах этой квартиры. Звоните и записывайтесь на удобное для вас время!





Move.ru - вся недвижимость России