

🕒 Создано: 08.07.2025 в 17:22

🔄 Обновлено: 03.04.2026 в 08:21

**Пермский край, Пермь, улица Гашкова,
53к3**

5 791 160 ₺

Пермский край, Пермь, улица Гашкова, 53к3

Округ

[Пермь, Мотовилихинский район](#)

Улица

[улица Гашкова](#)

Квартира

Количество комнат

1

Высота потолков

2.5 м

Жилая площадь

16.6 м²

Площадь кухни

10.8 м²

Общая площадь

33.95 м²

Этаж

12/12

Детали объекта

Тип сделки

Продам

Раздел

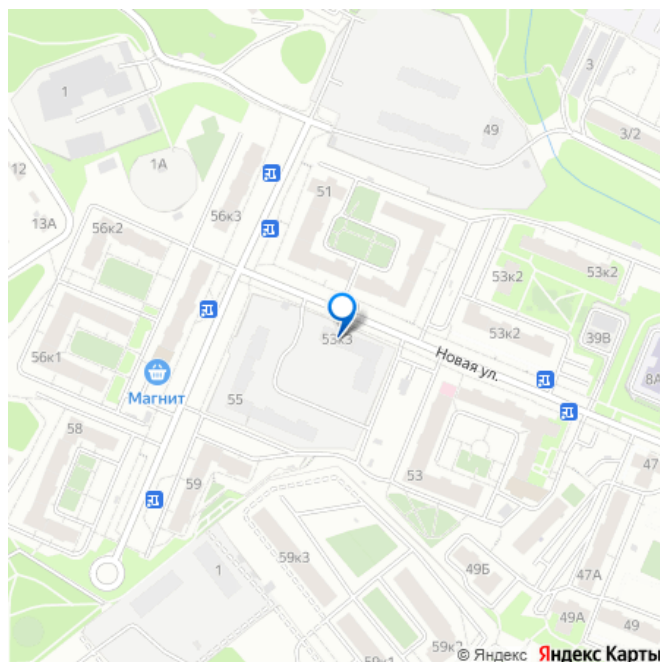
[Квартиры](#)

Вид из окна

<https://perm.move.ru/objects/9282655734>

**СтройПанельКомплект,
СтройПанельКомплект
79698143335**

для заметок



во двор

Ремонт

с отделкой

Квартира в новостройке

да

Год сдачи

1 квартал 2027 г.

Покупка в ипотеку

да

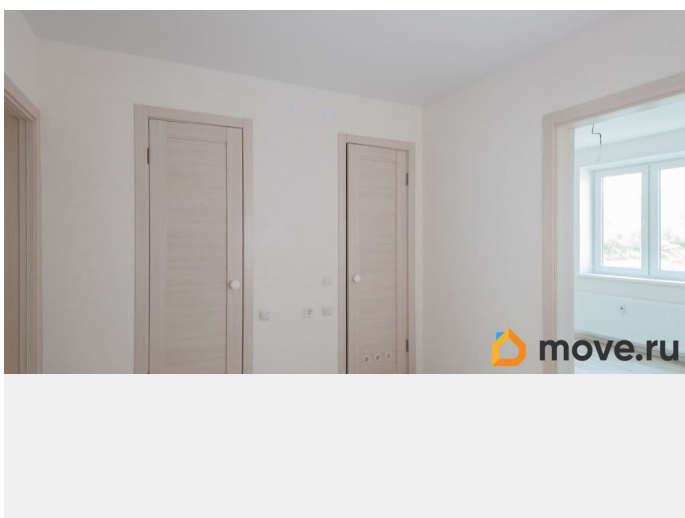
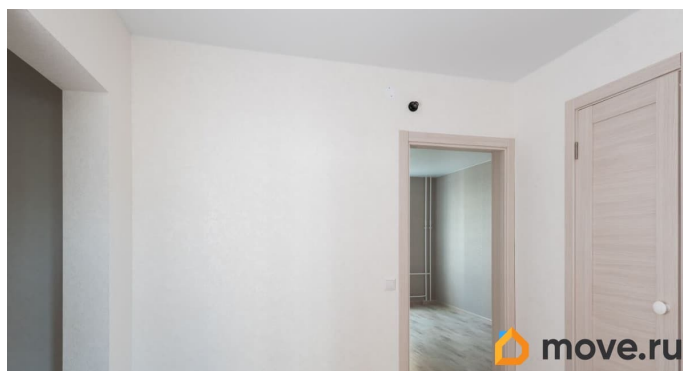
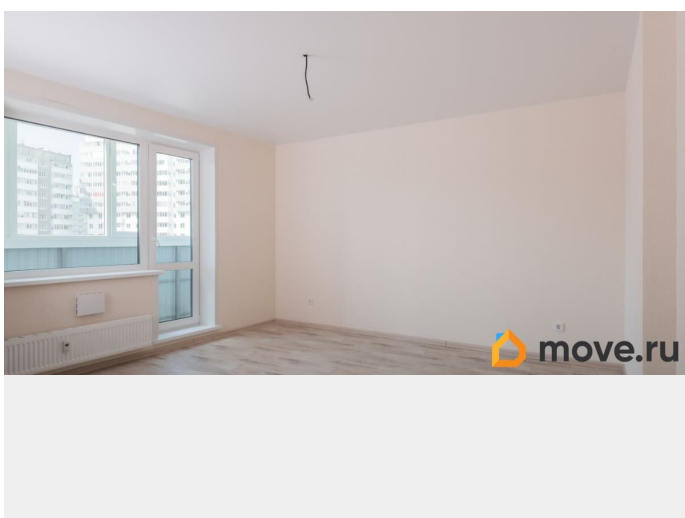
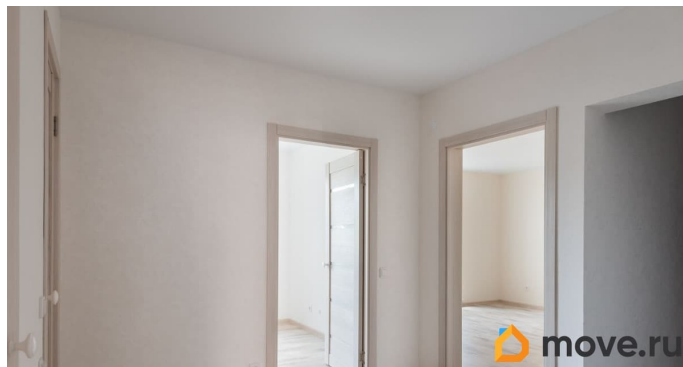
возможна ипотека, лифт

Описание

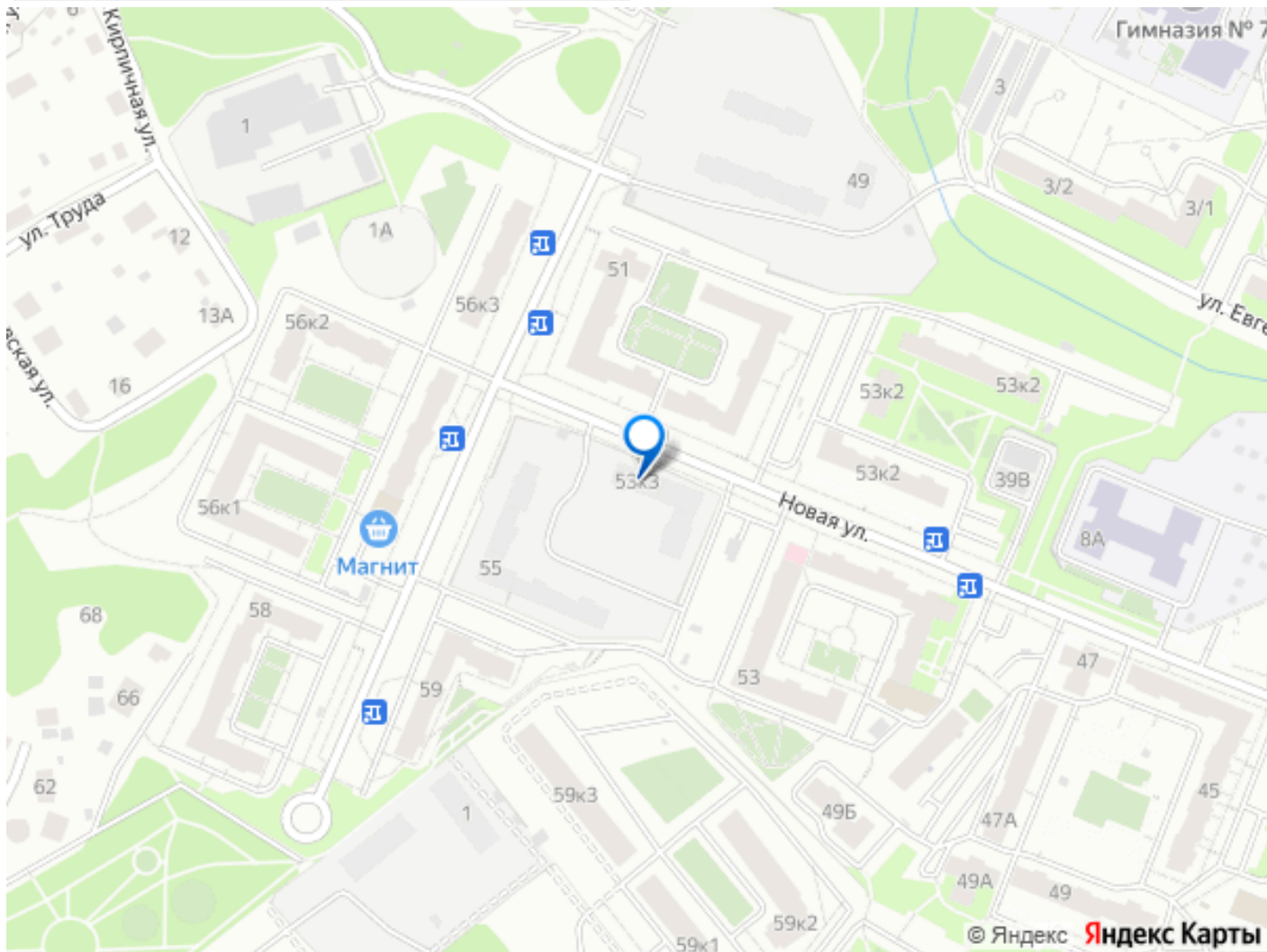
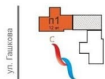
ЖК Мотовилихинской - современный, новый микрорайон с развитой инфраструктурой: • Зеленый район, • Наземный и подземный паркинг, • Современные детские площадки для всех возрастов, • Спортивные площадки, • Собственная автономная котельная, • Дизайнерский холл, • Колясочные на каждом типовом этаже, • Более 40 планировочных решений, • Рядом современный сквер с местами отдыха и тропами для бега, • 3 крупных сетевых магазина, • стоматологический кабинет, • клиника здоровья, медицинская лаборатория, • развивающие кружки для детей, • бьюти-студии и пр., • В шаговой доступности: гимназия, школа, детский сад. • Рядом остановочный пункт с маршрутами в любой конец города. Представьте себе место, где буквально до неба можно дотронуться рукой, а облака станут частью вашей ежедневной прогулки! И это место — новый двор в ЖК Мотовилихинской! Название двора неслучайно и отражает главную идею ЖК Мотовилихинской: сделать проживание комфортным, приятным и возвышенным,

позволяя его жителям почувствовать счастья и свободы. В центре двора расположился «Небесный городок» с извилистой закрытой горкой, смотровой площадкой и настоящими облаками! Покорять небесные виражи понравится детям любого возраста! ЖК Мотовилихинской идеальное место для комфортного проживания с семьей в Мотовилихинском районе города Перми. Новые дома в микрорайоне Мотовилихинской имеют много плюсов: 1) Сочетание проверенных технологий строительства с современными планировочными решениями и инженерными находками. В домах из современной панели слышимость гораздо ниже, чем в монолитных. А дополнительное тепло в доме достигается за счет современного утеплителя, который не имеет контакта с внешней средой, то есть не мокнет и не портится. 2) Дом оборудован скоростными лифтами и системой пандусов. Поэтому переезд будет более комфортным. 3) Дополнительный технический этаж, где идут все коммуникации. Квартира с полной отделкой от застройщика: металлическая входная дверь с облицовкой «под дерево», матовые натяжные потолки, качественный линолеум, светлые обои, полный набор сантехники и приборов учета, керамическая плитка на полу в санузлах с обустройством системы «теплый пол». Несомненно, Вам будет удобно в квартире от СПК! Записывайтесь на экскурсию и убедитесь в этом лично! УНИКАЛЬНЫЕ СПОСОБЫ ПРИОБРЕТЕНИЯ - КУПИТЬ ЛЕГКО! Рассрочка до конца строительства. Выгодная ипотека от крупнейших банков РФ. Зачёт вторичным жильём (старая квартира в счет новой!) Квартира подходит под покупку в ипотеку, с помощью материнского капитала, для всех видов жилищных сертификатов. Поможем с

одобрением ипотеки на выгодных условиях от ведущих банков города Перми. Количество квартир ограничено!



- Административные помещения
- Жилые помещения
- Технические помещения
- Помещения для обслуживания



Move.ru - вся недвижимость России