

🕒 Создано: 29.01.2026 в 13:05

Обновлено: 29.01.2026 в 12:34

<https://perm.move.ru/objects/9288555295>

СтройПанельКомплект,
СтройПанельКомплект
79698143335

Пермский край, Пермь, улица Гашкова,
55

4 803 315 ₽

Пермский край, Пермь, улица Гашкова, 55

Округ

[Пермь](#), [Мотовилихинский район](#)

Улица

[улица Гашкова](#)

Квартира

Количество комнат

1

Высота потолков

2.5 м

Жилая площадь

12.3 м²

Площадь кухни

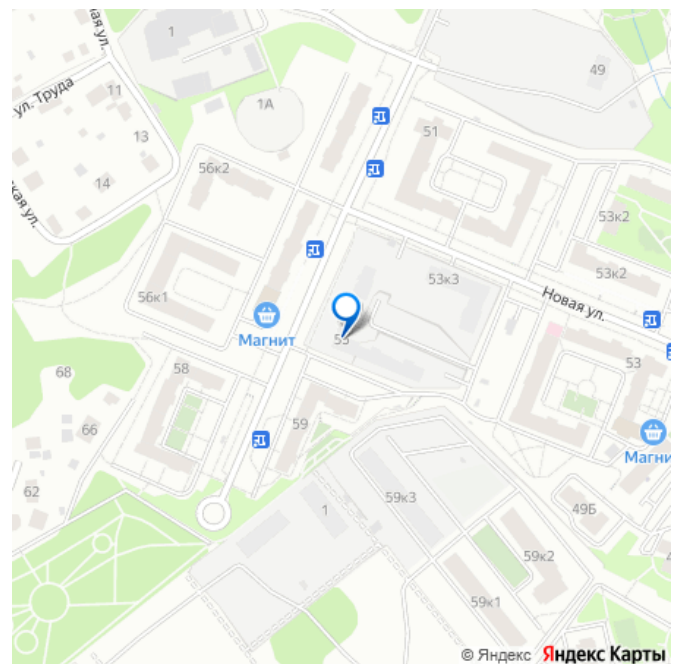
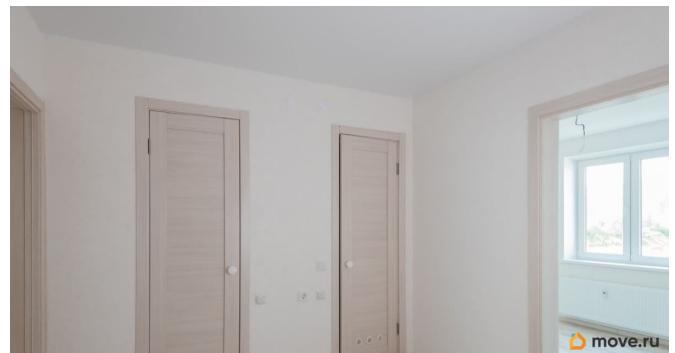
8.7 м²

Общая площадь

33.85 м²

Этаж

1/8



для заметок

Детали объекта

Тип сделки

Продам

Раздел

[Квартиры](#)

Ремонт

с отделкой

Квартира в новостройке

да

Год сдачи

1 квартал 2027 г.

Покупка в ипотеку

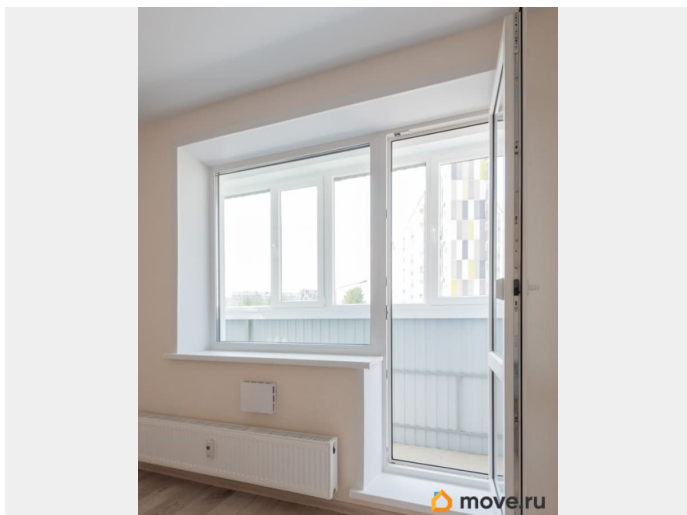
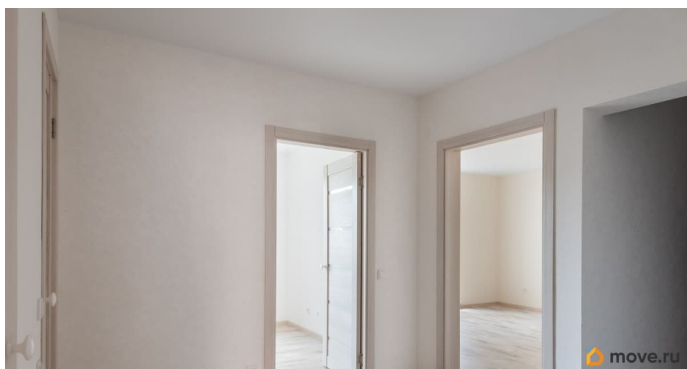
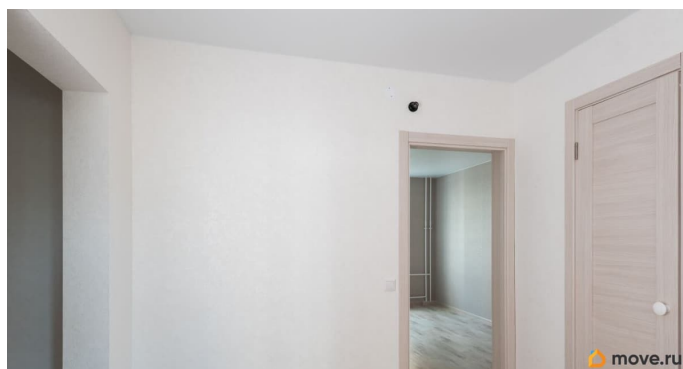
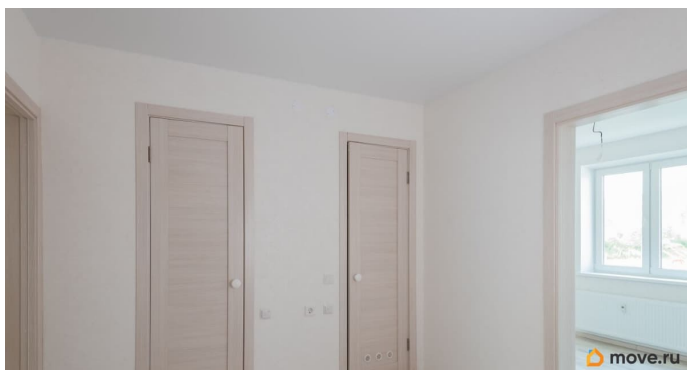
да

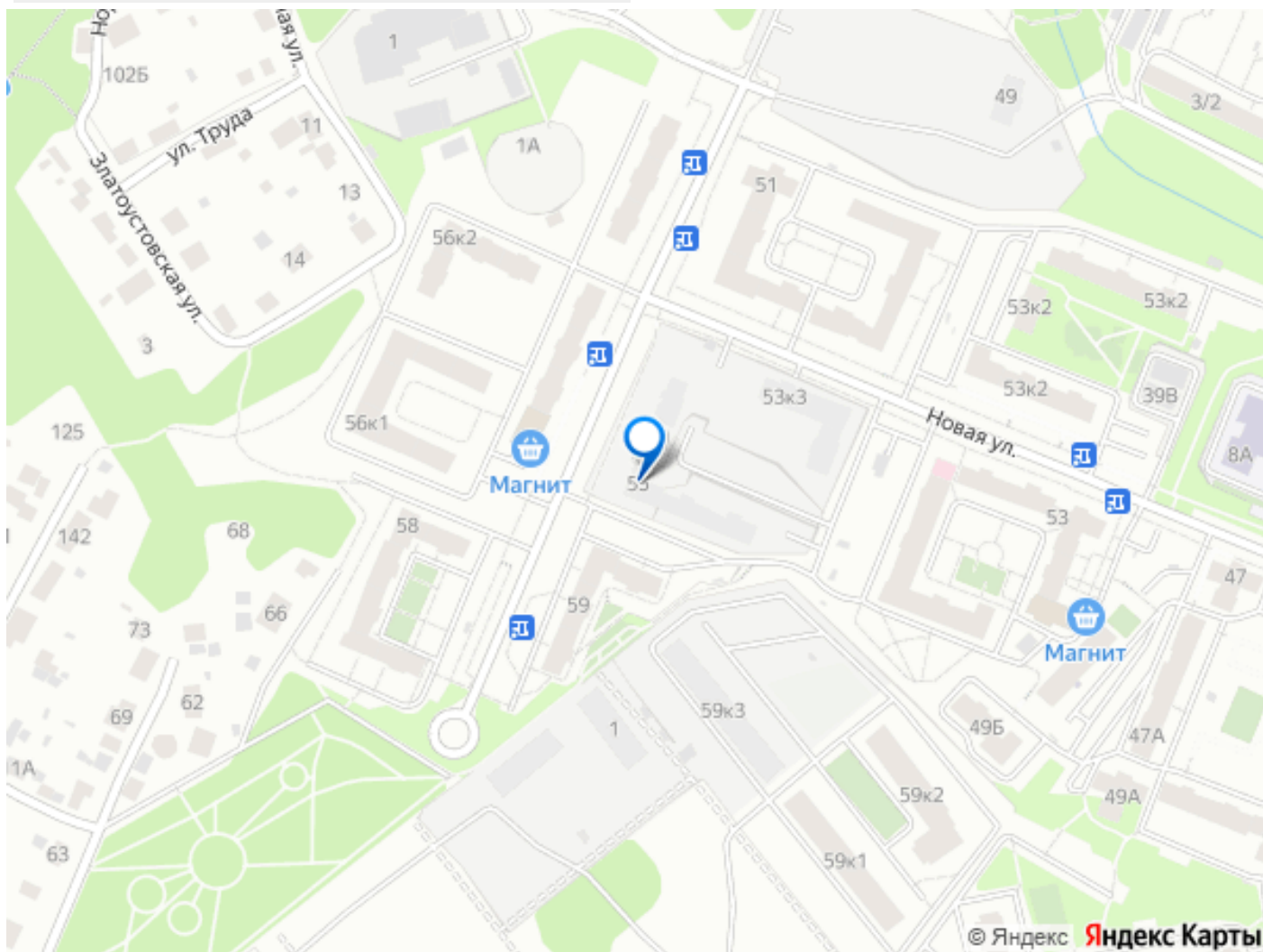
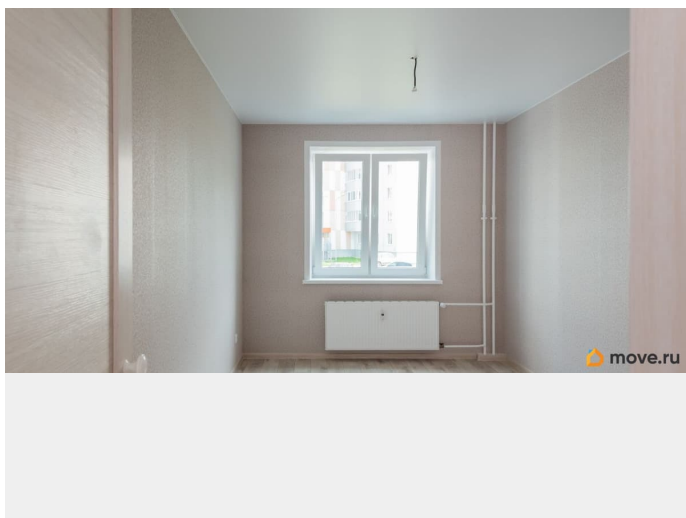
возможна ипотека, лифт

Описание

Продаётся 1-комнатная квартира в строящемся доме (Гашкова, 55 (позиция 12)), срок сдачи: I-кв. 2027, общей площадью 33.85 кв.м., на 1 этаже. Глобальный проект новостроек на Вышке-2 в Перми стартовал в 2012 году. Общая площадь застраиваемой территории - 21 га, объем строительства - 187 000 квадратных метров. Счастливыми новоселами ЖК «МотовилихинSKY» стали около 1 500 семей! Новостройки в Мотовилихинском районе от СтройПанельКомплект порадуют и Вас широким выбором планировок на любой вкус. Достоинства «МотовилихинSKY»: В шаговой доступности: гимназия 7, кадетский корпус, детский сад 415 (с прикреплением по прописке в ЖК «МотовилихинSKY»). Новая школа на 1500 мест и детский сад на 280 мест запланированы к строительству в ЖК «МотовилихинSKY». Остановочный пункт с маршрутами в любой конец города. В самом комплексе уже расположены магазины: Монетка, Семья, НормаН, а также магазины формата «у дома». Просторные дворы без машин. Просторные парковки места хватит всем! Собственная котельная под микрорайон. Более 40 вариантов планировочных решений квартиры. Полная

строительная отделка без дополнительных вложений «заезжай-живи».





Move.ru - вся недвижимость России