

Создано: 05.02.2026 в 23:40

Обновлено: 08.02.2026 в 13:12

<https://perm.move.ru/objects/9289074959>

Оксана Шульмина, Успехoff

79124834163

**Пермский край, Пермь, улица Куфониная,
Куфониная,1**

6 600 000 ₽

Пермский край, Пермь, улица Куфониная, Куфониная,1

Округ

[Пермь, Дзержинский район](#)

Улица

[улица Куфониная](#)

Квартира

Количество комнат

1

Высота потолков

2.8 м

Жилая площадь

11.6 м²

Площадь кухни

9.9 м²

Общая площадь

32.9 м²

Этаж

12/25

Детали объекта

Тип сделки

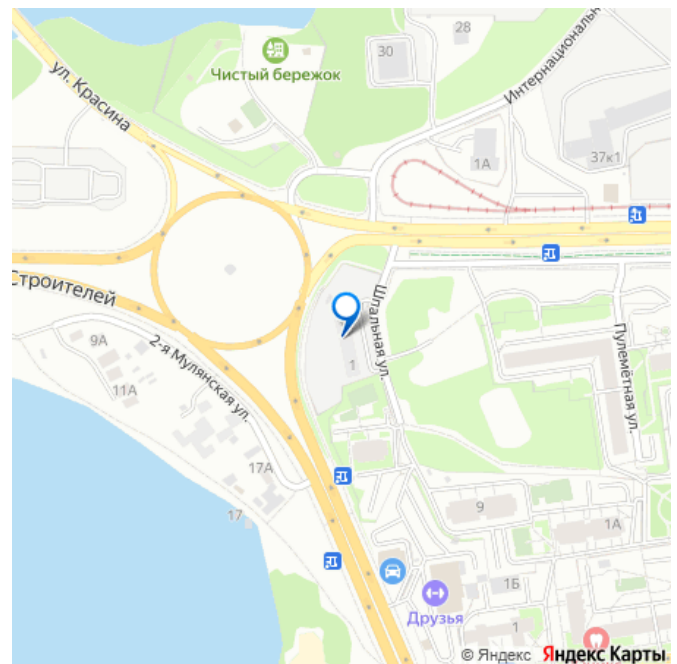
Продам

Раздел

[Квартиры](#)

Тип балкона

для заметок



Квартира в новостройке

да

Год сдачи

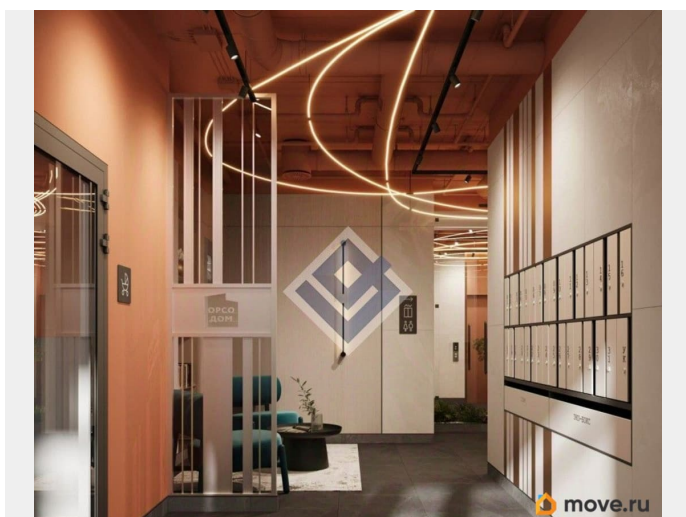
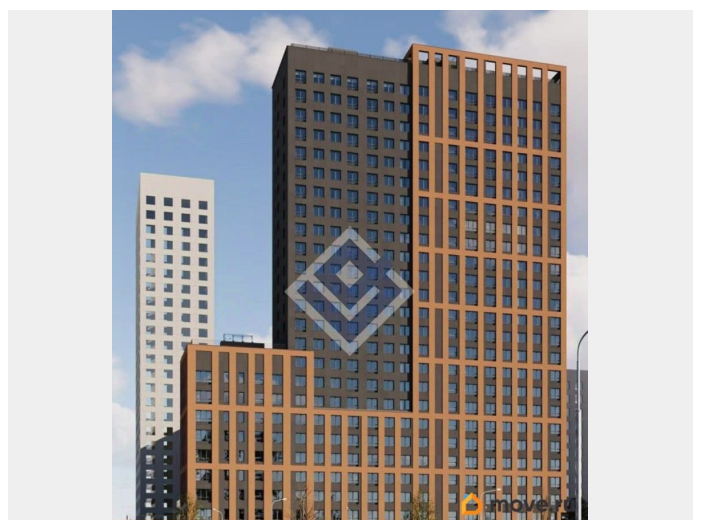
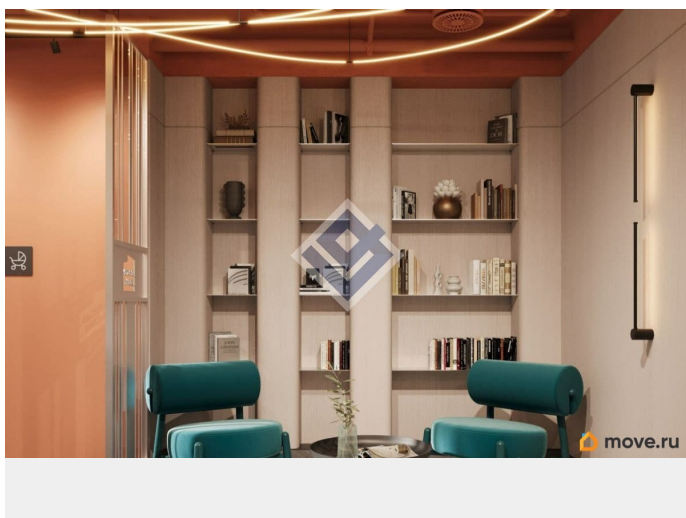
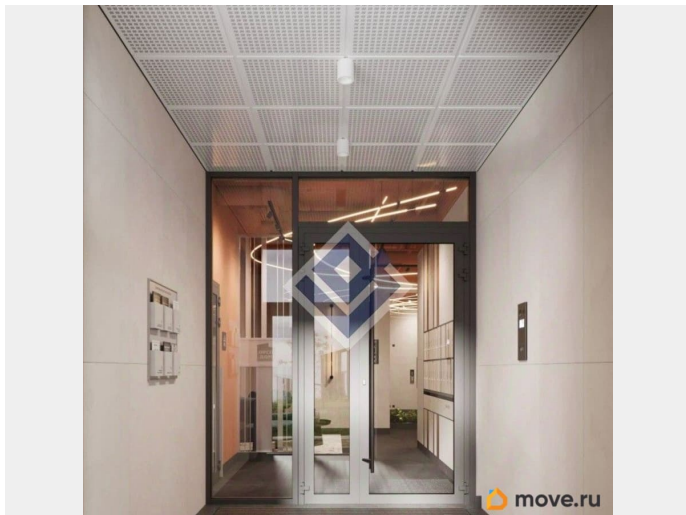
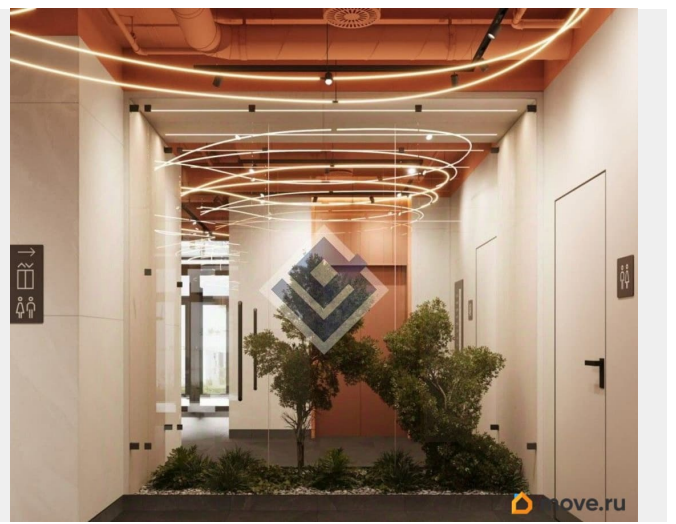
4 квартал 2027 г.

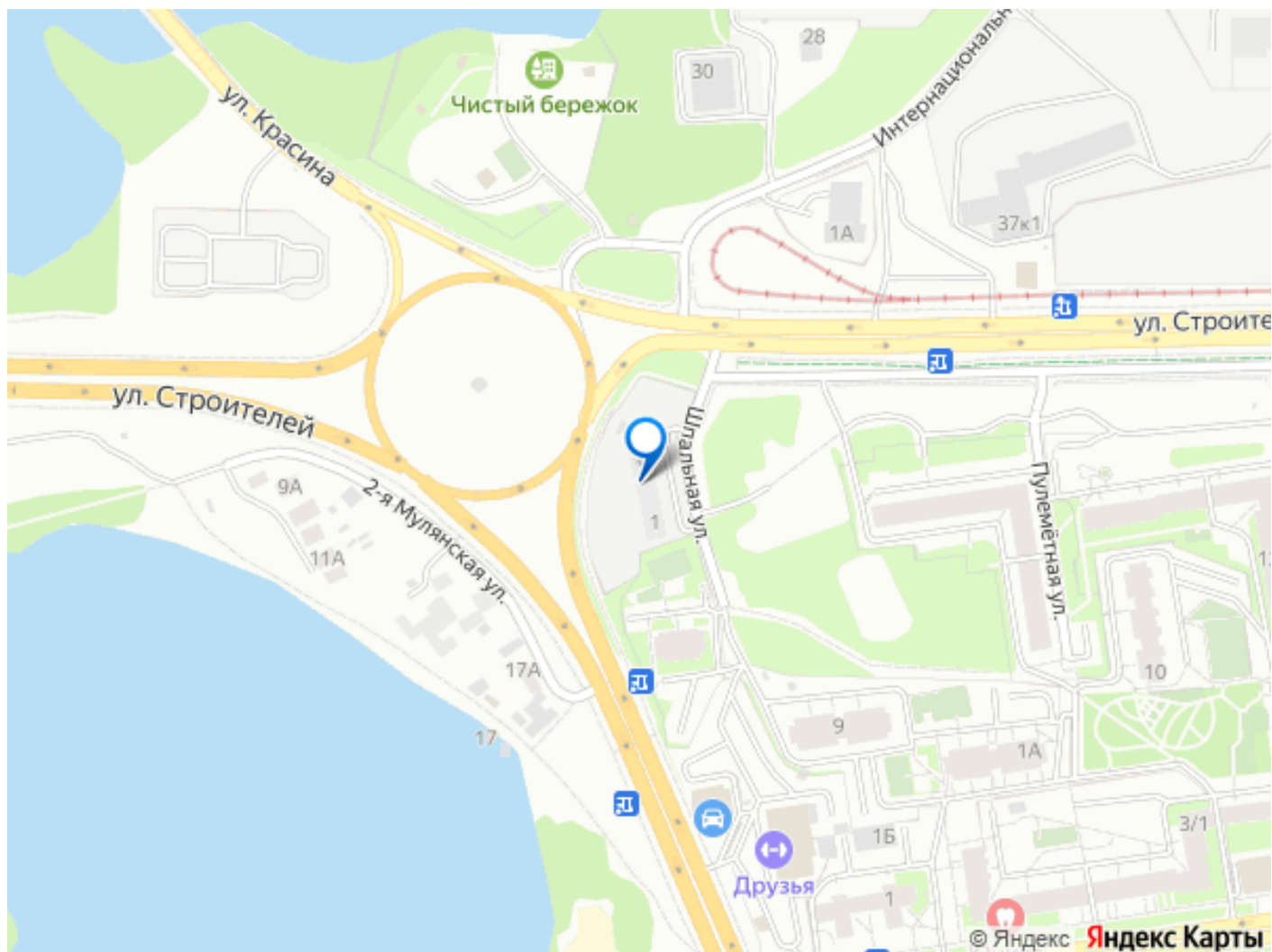
Описание

Продается 1 комнатная квартира . Один взрослый собственник, без обременений. Все квартиры сдаются в Белой отделке. Все черновые работы уже выполнены: стены подготовлены под оклейку обоями, на полу-стяжка; проведена разводка электроснабжения, установлены радиаторы. Шумоизоляция на 360 за счет использования материалов с высокими шумоизоляционными свойствами: Многокамерные ПВХ-профили с двухкамерными стеклопакетами из трёх стекол с шумоизоляционным буфером. Входная дверь в квартиру с двумя контурами уплотнения и слоем тепло и шумоизоляции. Межкомнатные и межквартирные стены из высокопрочного силикатного блока с плотным замковым соединением. «Орсо дом»-это дом комфорт-класса переменной этажности (9-25 эт.) Двор выполнен в концепции Walk&Play. Пространства для прогулок, игр и отдыха плавно перетекают друг в друга. Закрытая территория, отсутствие машин и полная приватность обеспечивают безопасность. Дворовая часть приподнята на стилобат, со стороны дороги размещен зеленый буфер из деревьев.. Жилой комплекс имеет подземный паркинг и небольшую гостевую автостоянку. Комфортный доступ жителей в паркинг и кладовые осуществляется посредством лифтов. Многофункциональная спортивная

площадка наполняет двор динамикой . Игровой комплекс детской площадки наполнен множеством элементов, развивающих координацию, ловкость и смелость, так же есть качели, горки, карусели. Мягкая мебель в welcome-зоне и зеленый флорариум создают баланс в активном дизайне холла. Расстановка видеокамер позволяет круглосуточно следить за порядком снаружи и внутри дома. Камеры мониторят входы на огороженную частную территорию и в подъезд, въезд в подземный паркинг, внутренний двор, холл и кабины лифтов В доме предусмотрено помещение для поста охраны, оборудованное пультом контроля за соблюдением пожарной безопасности и мониторами для наблюдения изображений с камер. Собственная газовая котельная обеспечивает контроль за потреблением ресурсов, регулирует тепловые параметры в соответствии с температурой наружного воздуха. Входные тамбуры в доме - «буферная» зона между холодной улицей и теплыми помещениями. Датчики движения регулируют освещение в межквартирных коридорах. Коммерческие помещения на первых этажах обеспечивают жильцам шаговую доступность магазинов, кафе, аптек и пунктов выдачи заказов,. Это повышает комфорт проживания, экономит время. ID объекта в нашей базе: 772







Move.ru - вся недвижимость России