

Создано: 22.08.2025 в 10:37

Обновлено: 04.02.2026 в 02:04

<https://perm.move.ru/objects/9284339760>

ПЗСП, ПЗСП

79698144745

**Пермский край, Пермь, Целинная улица,
59к2**

3 823 000 ₽

Пермский край, Пермь, Целинная улица, 59к2

Округ

[Пермь, Мотовилихинский район](#)

Улица

[улица Целинная](#)

Квартира

Количество комнат

1

Высота потолков

2.52 м

Общая площадь

25.6 м²

Этаж

7/8

Детали объекта

Тип сделки

Продам

Раздел

[Квартиры](#)

Ремонт

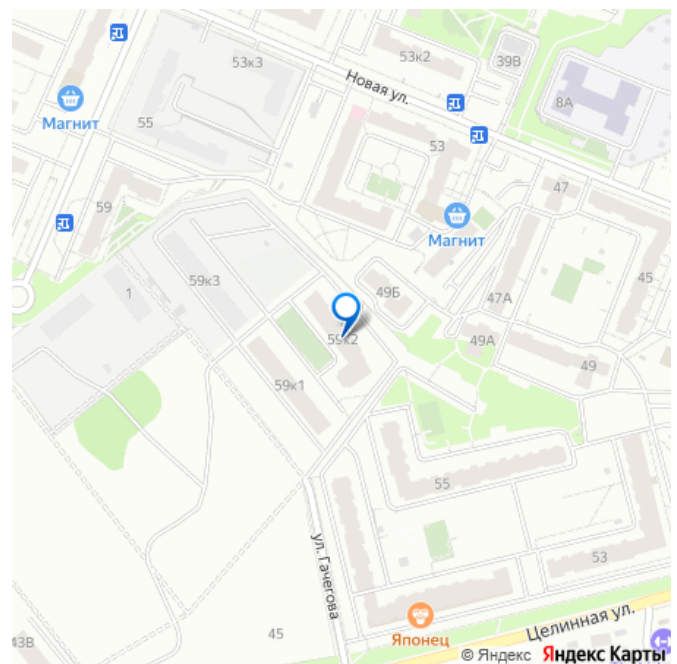
с отделкой

Квартира в новостройке

да

Год сдачи

для заметок

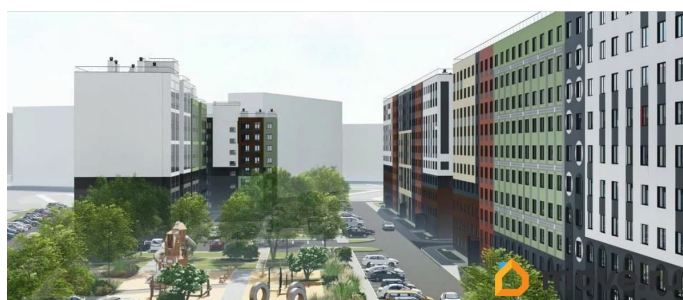
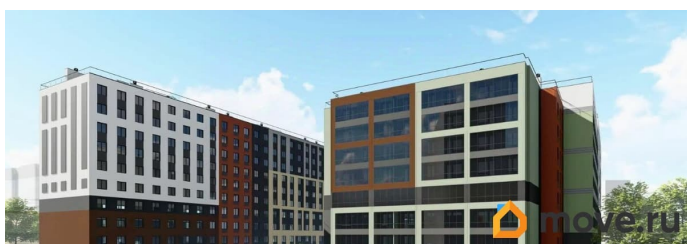


лифт

Описание

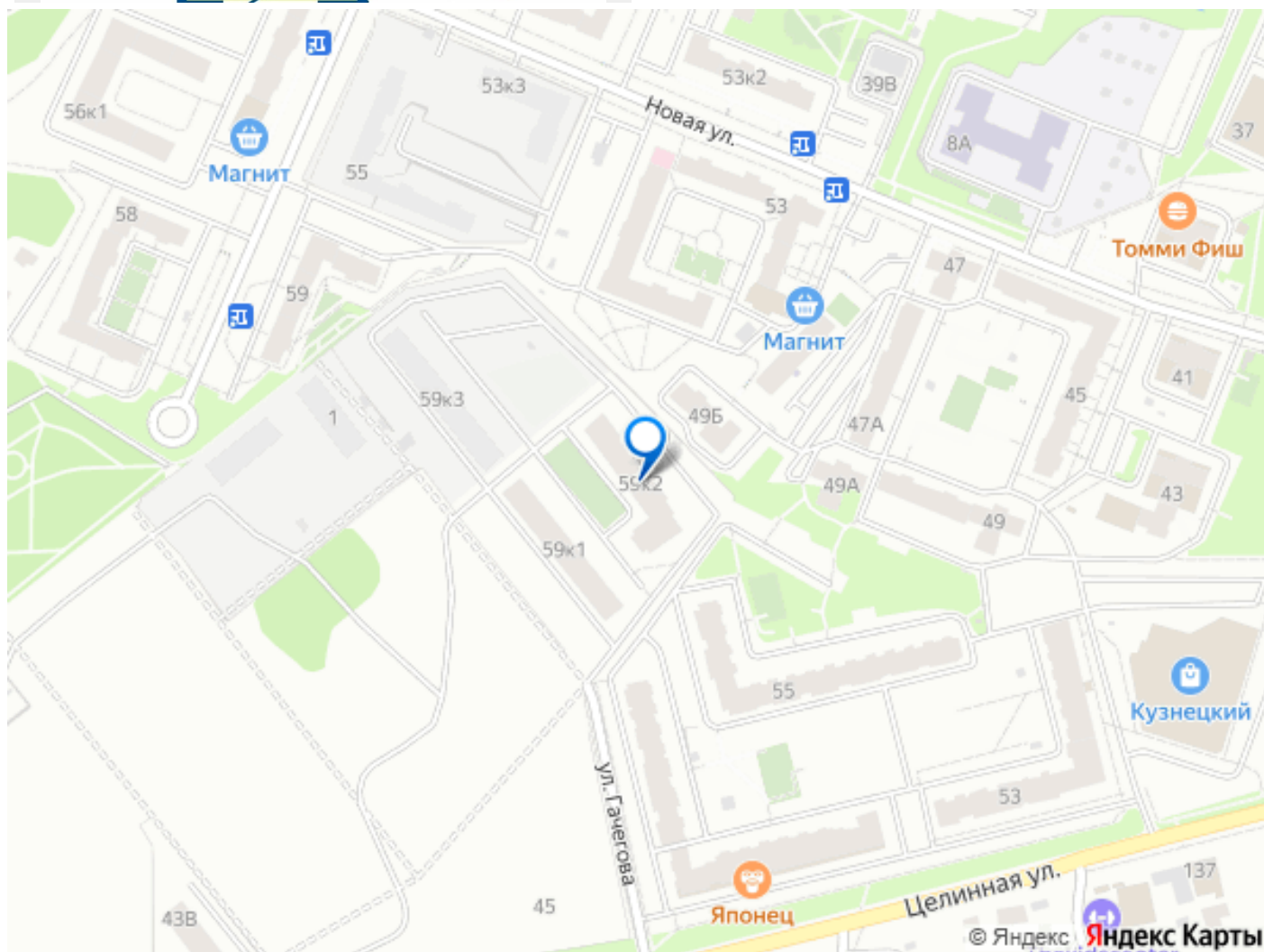
- Ипотека 10,5% для всех (до 31.03.2026г.); - Семейная ипотека с государственной поддержкой; - Скидка 2% на приобретение квартир при стопроцентной оплате (до 31.03.2026г.) - Материнский и жилищный сертификаты; - Скидка 3% участникам СВО на все объекты до 31.03.2026г.); - Трейд- Ин до 31.03.2026г.) Новый жилой район «Патриот» - ЖИВИ В НАСТОЯЩЕМ! Концептуальный проект от группы компаний ПЗСП. Расположение и транспорт: - Пересечение ул. Целинной и Кузнецкой. - Всего 20 минут до центра. Удобный выезд на основные магистрали (Соликамская, Целинная) в разные районы города. - Новая дорожная сеть с выездами на ул. Кузнецкая и Гашкова, новые автобусные остановки. Комфорт и безопасность: - Современные планировки: просторные кухни, гостиные, санузлы и коридоры с гардеробными; - Безбарьерная среда: входные группы на одном уровне с тротуаром; - Безопасность: консьерж, видеонаблюдение, теплые двойные тамбуры; - Технологии: управление домофоном и просмотр камер со смартфона; - Тишина и комфорт: бесшумные скоростные лифты, современные уютные холлы. Инфраструктура и территория: - Благоустроенные дворы: большая и ухоженная придомовая территория, современные детские площадки. Отделка: ПРЕДЧИСТОВАЯ («white box»). ЖК «Патриот» — по-настоящему комфортное и современное пространство для жизни. Застройщик: ООО «СЗ «ПЗСП Вышка-2». Проектная декларация

размещена на наш.дом.рф





move.ru



Move.ru - вся недвижимость России