

🕒 Создано: 24.03.2026 в 07:40

🔄 Обновлено: 24.03.2026 в 07:40

Пермь, ЗДАНИЕ + КВАРТИРА + ЗЕМЛЯ 100 СОТОК

60 000 000 ₽

Пермь, ЗДАНИЕ + КВАРТИРА + ЗЕМЛЯ 100 СОТОК

Готовый бизнес

Общая площадь

500 м²

Детали объекта

Тип сделки

Продам

Раздел

[Коммерческая недвижимость](#)

возможен торг

Описание

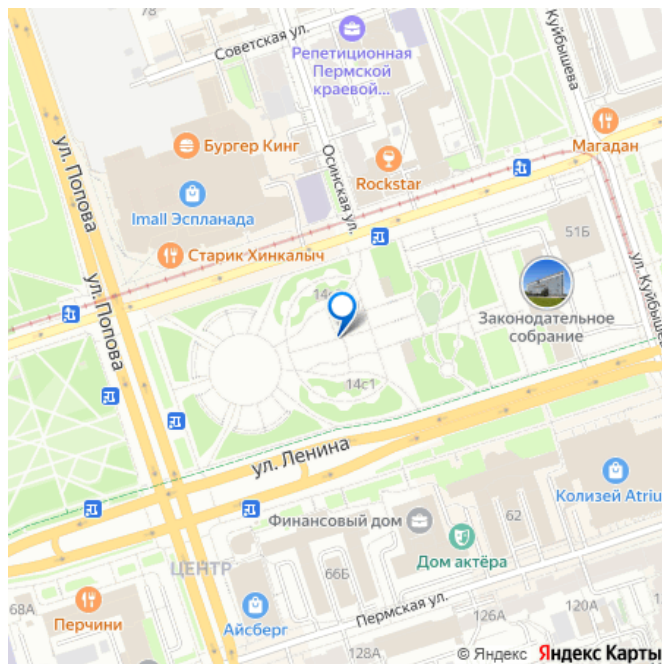
ВНИМАНИЕ, НЕДВИЖИМОСТЬ НАХОДИТСЯ В ПРИГОРОДЕ ХАБАРОВСКА !!!!! РЕАЛЬНОМУ ПОКУПАТЕЛЮ ТОРГ ДО 1 000 000 РУБ. !!! ОТДЕЛЬНО СТОЯЩЕЕ ЗДАНИЕ (С АРЕНДАТОРАМИ) ПРОДАЕТСЯ ОДНИМ ЛОТОМ С 2-КОМН КВАРТИРОЙ (РЫНОЧНАЯ ЦЕНА НА НАЧАЛО 2026 ГОДА, ТОЛЬКО ОДНОГО ЗДАНИЯ С ЛИЧНЫМ УЧАСТКОМ - 60 МЛН.РУБ., А КВАРТИРА И ЗЕМЕЛЬНЫЕ УЧАСТКИ В СНТ ИДУТ БОНУСОМ). МЕСТО НАХОЖДЕНИЯ НЕДВИЖИМОСТИ: Хабаровский край, район имени Лазо, п. Переяславка (50 км от Хабаровска, поселок городского типа проходит вдоль трассы до Владивостока). 1). 2-ЭТАЖНОЕ НЕЖИЛОЕ ЗДАНИЕ - 420 КВ.М. Фундамент ж/б плита, стены каркасные с

<https://perm.move.ru/objects/9292441984>

Алексей

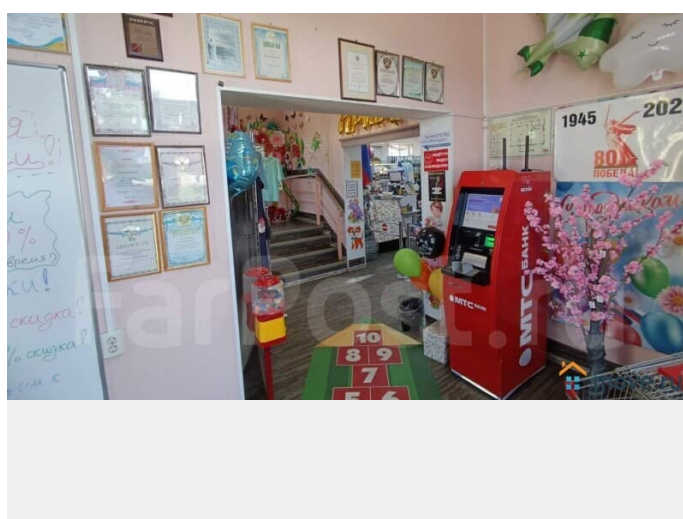
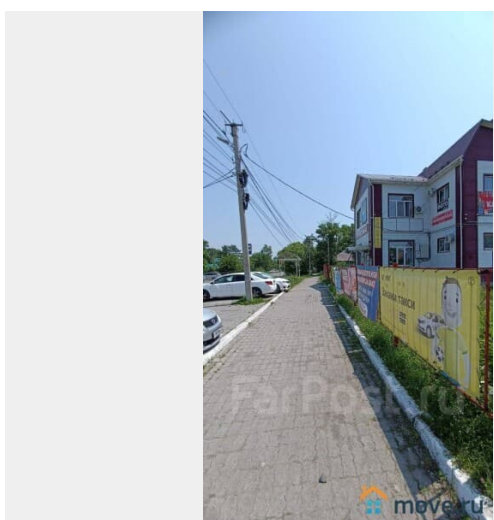
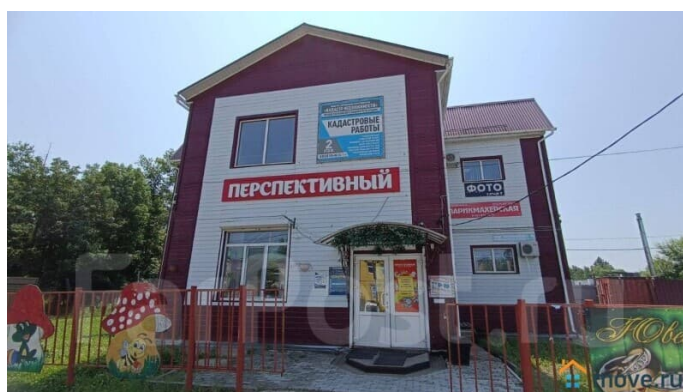
79182312299

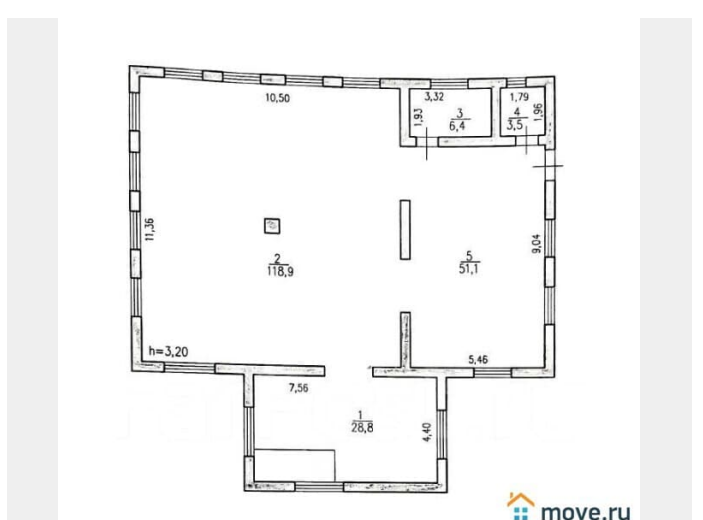
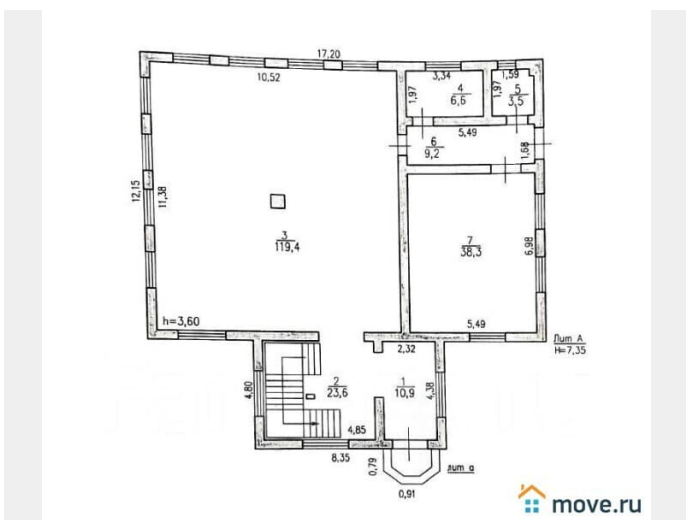
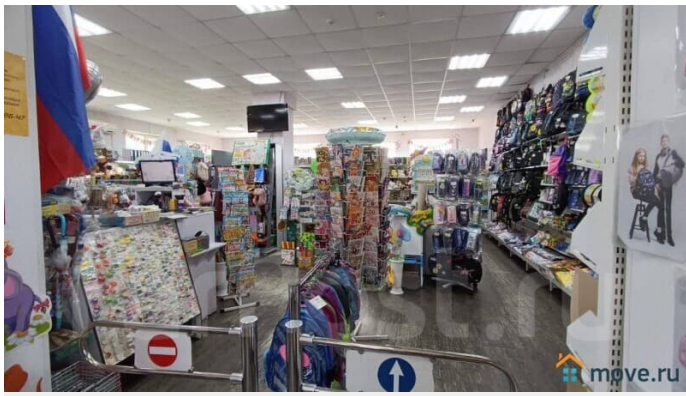
для заметок

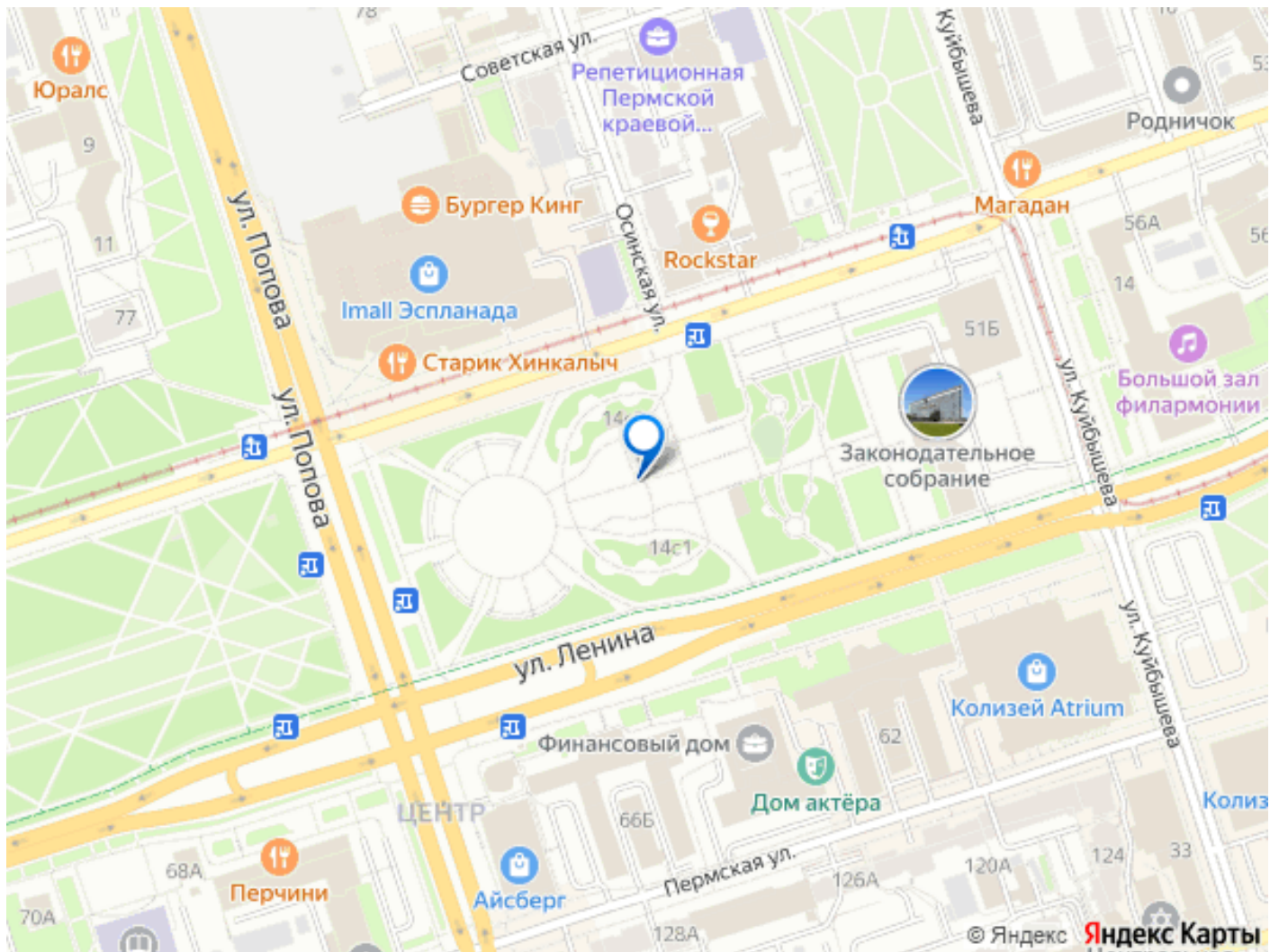


пенобетонными блоками, водоснабжение и канализация центральные. Отопление, котельная с электро - твердотопливным котлом. Оплаченный договор на подведение газа. Земельный участок 400 кв.м., в собственности. Здание 2012 года постройки. Установлено: видео наблюдение, кондиционеры, высокоскоростной Интернет. Собственник физическое лицо. Кадастровый номер: 27:08:0010239:336. Здание находится в самом центре поселка. Большой пешеходный и автомобильный трафик. Напротив здания - рынок, супермаркет, почта, сбербанк, магазины, аптеки, стадион. Парковка открытая, примыкает к центральной дороге. Осенью был положен новый асфальт, на рядом проходящей центральной дороге, а также слева от здания, где расположен въезд на территорию здания. Здание можно использовать под аренду, под торговлю, под ресторан (ритейлеры и рестораны пользуются большим спросом, так как рядом проходит трасса Хабаровск - Владивосток) и т.д. 2). 2-КОМН КВАРТИРА - 45 КВ.М. (С ТЕХНИКОЙ И МЕБЕЛЬЮ). Квартира в центре поселка. Кирпичный дом, 2-й этаж, площадь - 45 кв.м., комнаты отдельные, перепланировки не было, чистый подъезд, чистый ухоженный двор, во дворе растет много плодово-ягодных деревьев. Кадастровый номер: 27:08:0010237:413. Есть балкон, цифровое ТВ и высокоскоростной Интернет, вся необходимая мебель и вся техника остаются. Обременений нет. Задолженностей нет. Квартира больше 5 лет в собственности. Собственник квартиры мужчина средних лет. 3). ЗЕМЕЛЬНЫЕ УЧАСТКИ В СНТ, по 6 соток каждый, есть плодово-ягодные деревья, грушевые деревья. Общая площадь - 100 соток и более. При

желании можно перевести в собственность. СНТ находится в 5 минутах на машине от Здания и Квартиры. Инфраструктура: Центр пгт (50 км от города), рядом школа, 3 детских сада, дом культуры, музыкальная школа, районная больница, остановки, супермаркет "Пятерочка" и супермаркет "Бликий", аптеки, 4 точки выдачи "Озона", 4 точки выдачи "Wildberries", "ДНС", "СДЭК", торговые центры, гостиница, ресторан, стадион, центральный парк и продовольственный рынок, недалеко находятся Авто и ЖД вокзалы. Продают 2 собственника - партнера. 2 договора купли-продажи. Продажа в связи с инвестированием в другой объект недвижимости.







Move.ru - вся недвижимость России