

Bravo Apart

79240778162

Пермь, Татищева, д. 4

2 790 ₽

Пермь, Татищева, д. 4

Квартира

Количество комнат

1

Жилая площадь

20 м²

Площадь кухни

8 м²

Общая площадь

30 м²

Этаж

25/25

Детали объекта

Тип сделки

Сдаю

Раздел

[Квартиры на сутки](#)

Тип комнат

смежные

Тип балкона

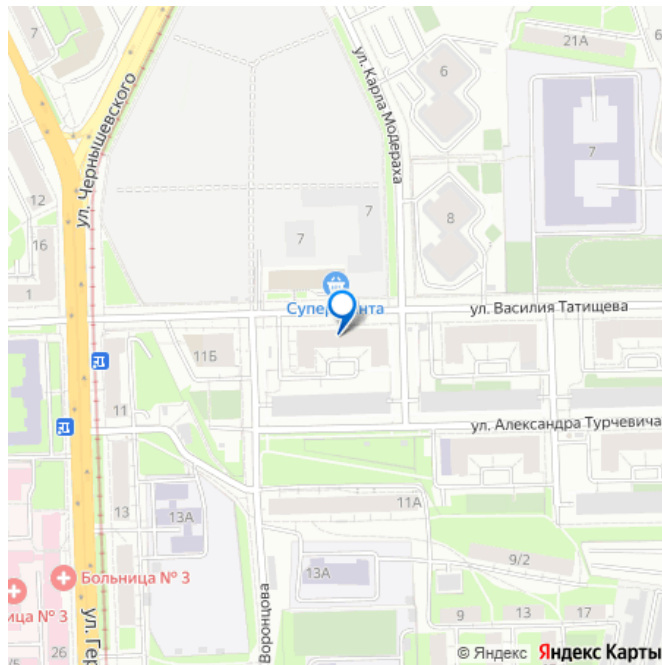
лоджия

Тип санузла

совмещенный

Покрытие пола

для заметок



линолеум

Вид из окна

на улицу

Ремонт

дизайнерский

Заселение с детьми

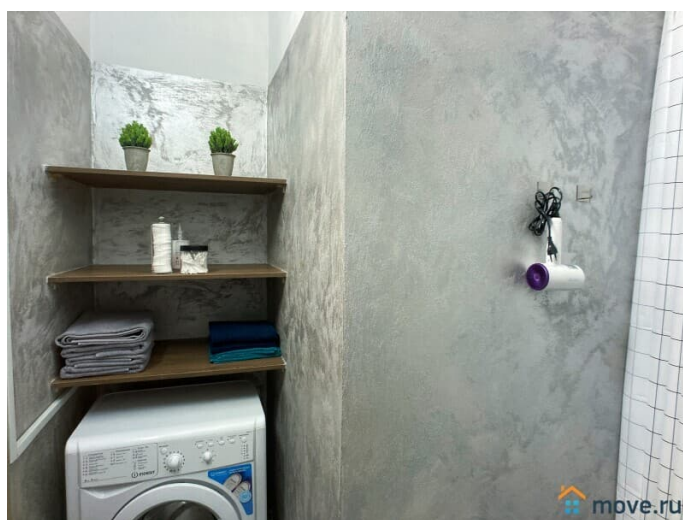
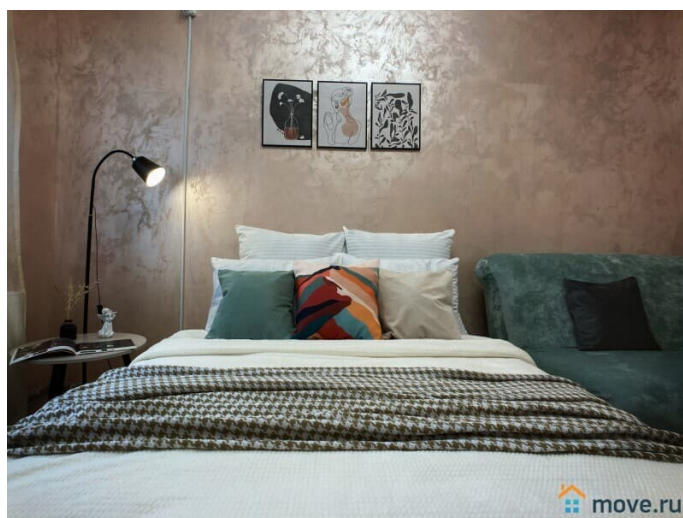
да

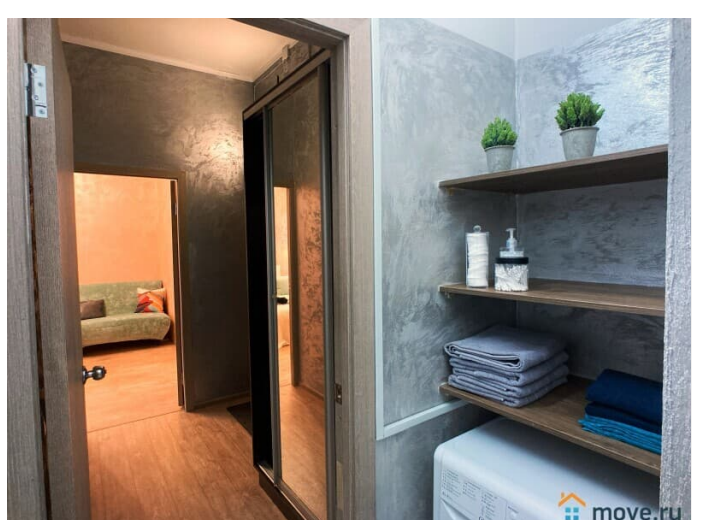
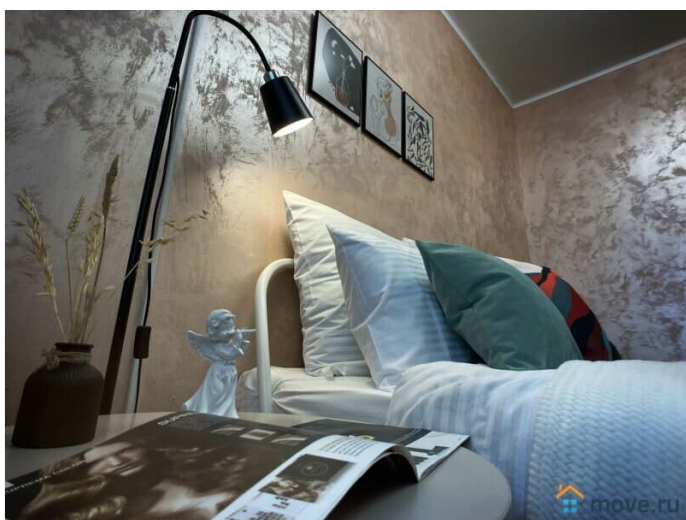
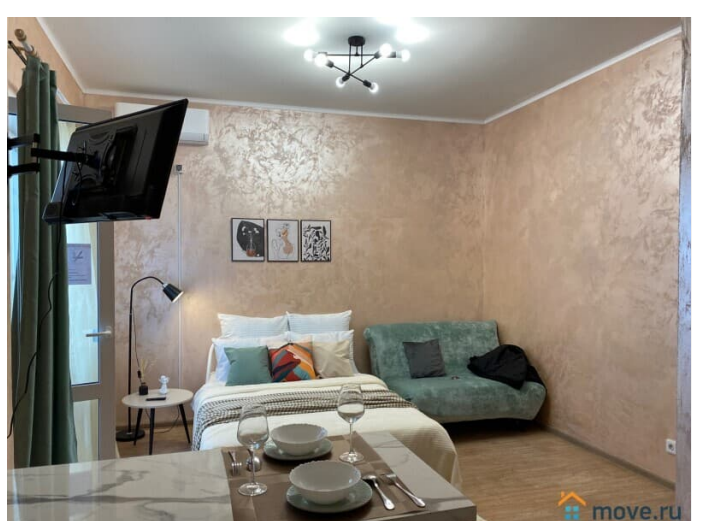
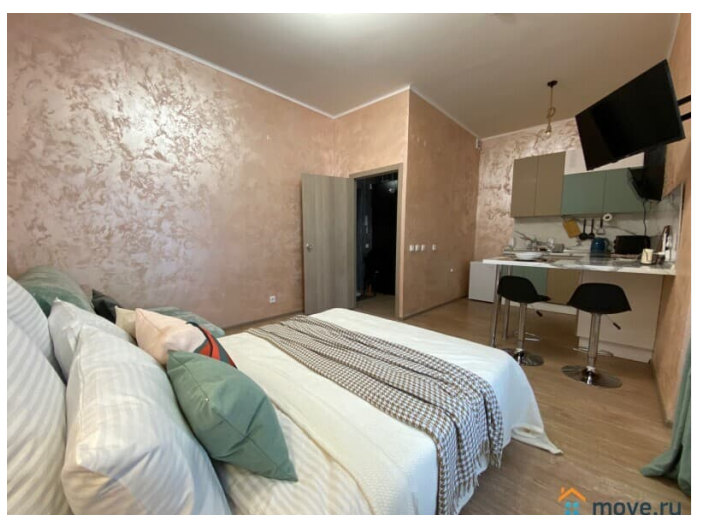
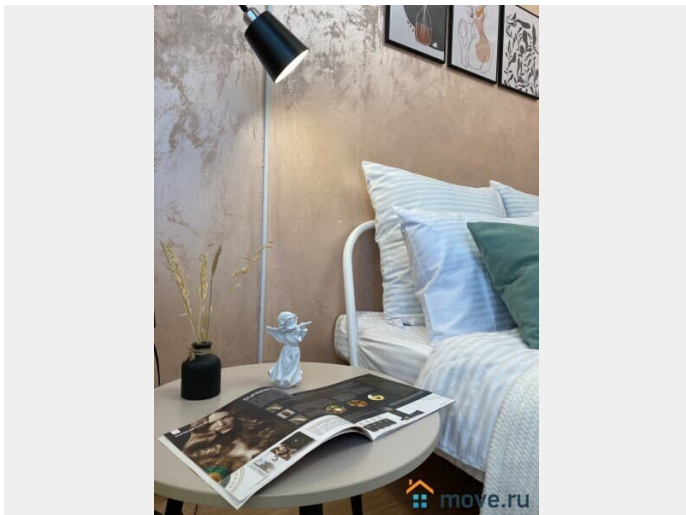
интернет, мебель, мебель на кухне, телевизор, стиральная машина, холодильник, лифт, охрана

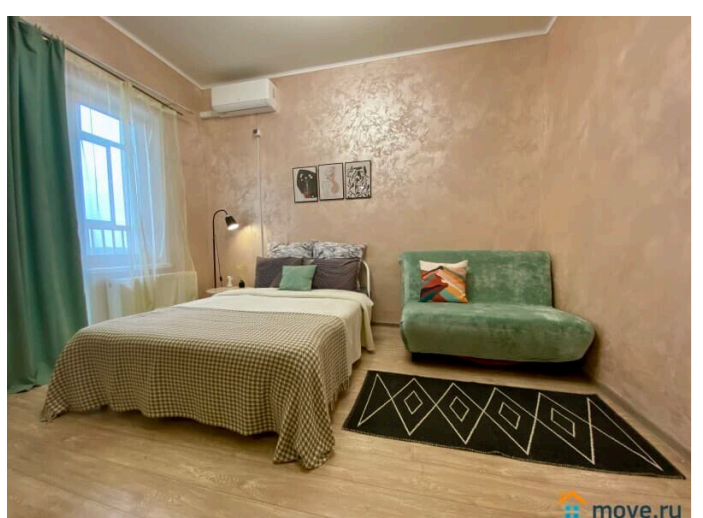
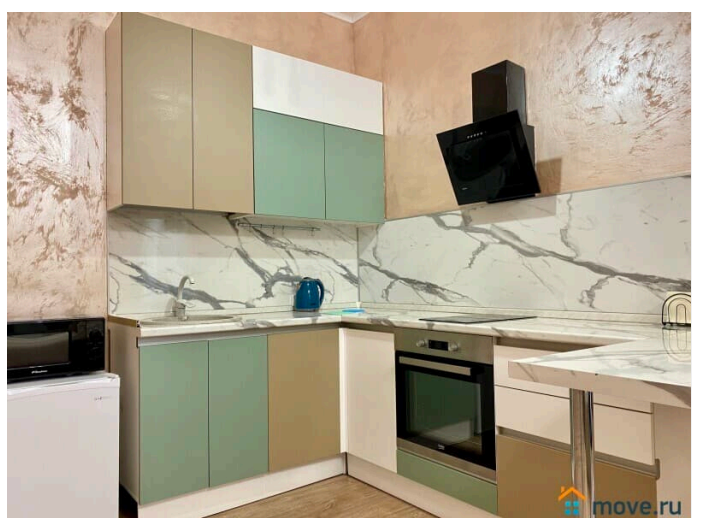
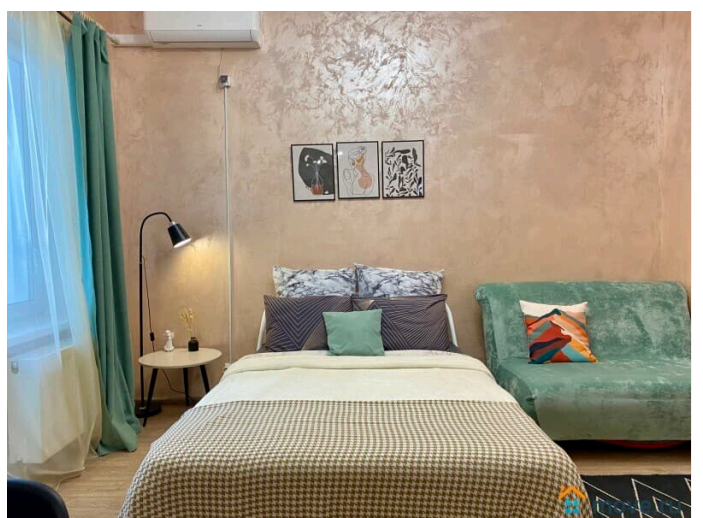
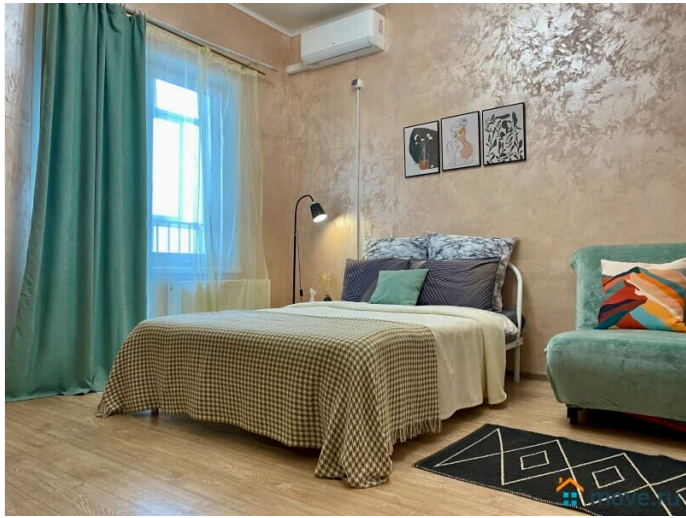
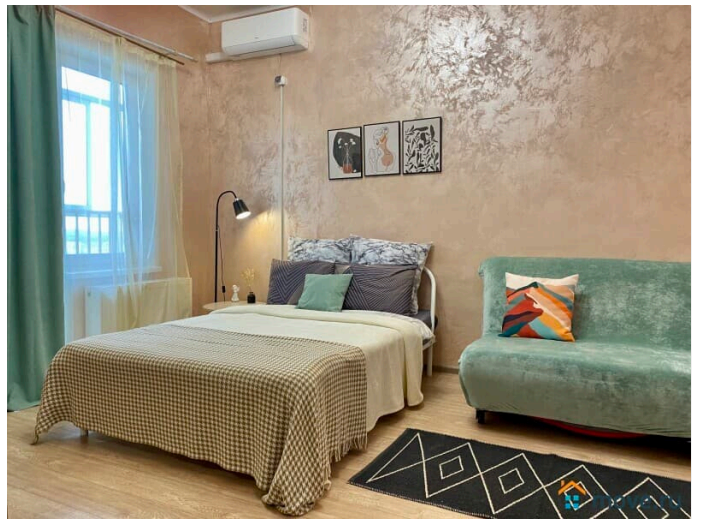
Описание

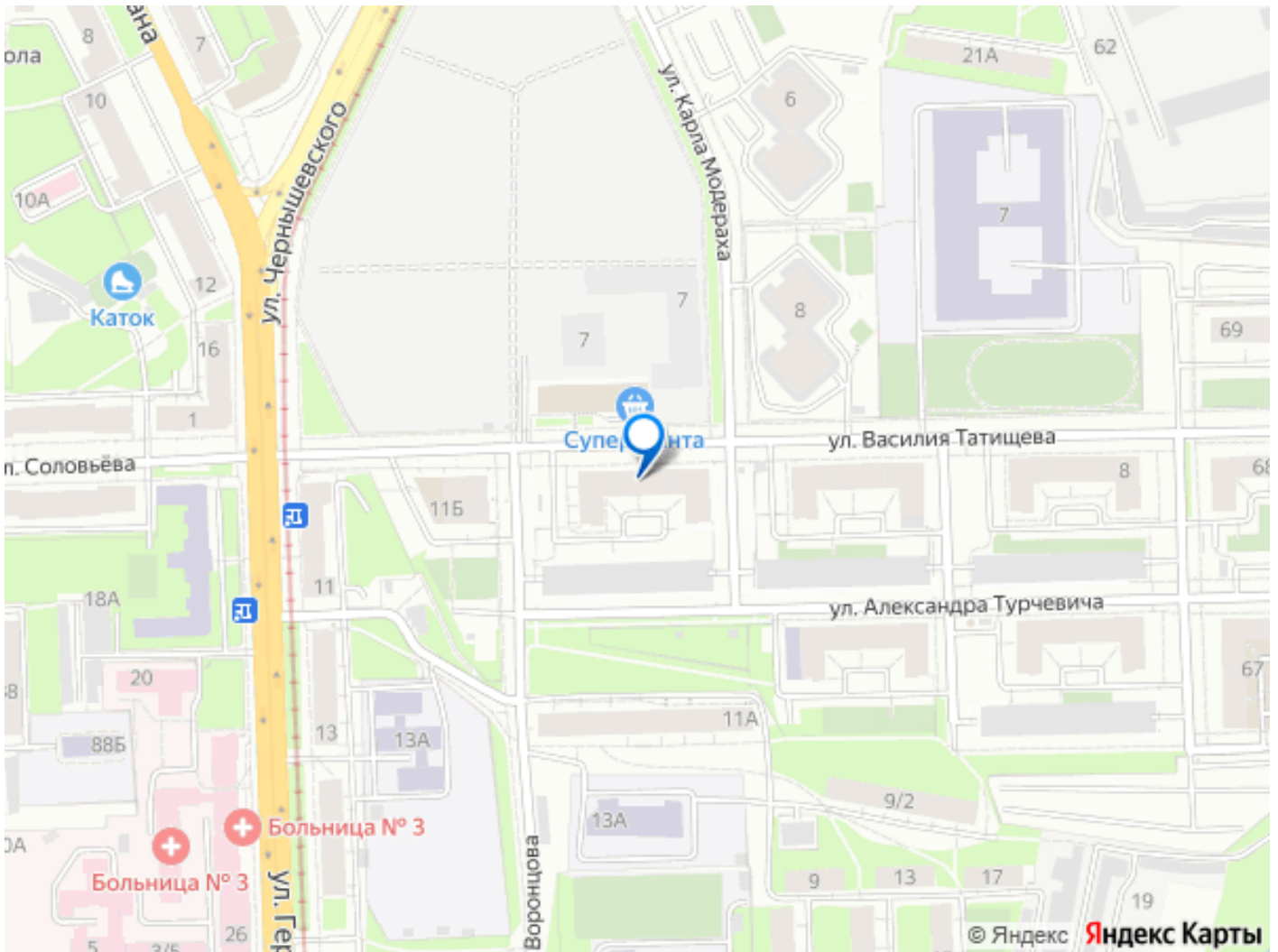
Квартира-студия на 25 этаже с красивым видом с балкона, высокими потолками, новым ремонтом и всем необходимым для вашего комфортного проживания Идеально подходит для деловых поездок. Отчетные документы предоставляем (по запросу), также возможна оплата по безналичному расчету для организаций. Квартира находится в новом доме, в центре города. Рядом: Клинический кардиологический диспансер Приборостроительный завод Завод ОДК Пермские моторы ДК им.Солдатова Парк им.Горького Комсомольская площадь ТРК Семья Также удобный выезд из города в сторону Кунгура, Екатеринбурга (трасса E22), пос.Фролы Полностью укомплектована для проживания 1-3 человек: Двухспальная кровать с новым матрасом Полутораспальный диван Wi-Fi Телевизор со SMART TV Кухня со всей мебелью, бытовой техникой и посудой. Гладильная доска, утюг, фен и прочие бытовые мелочи. Заезд с 14:00., выезд до 12:00. Более раннее время приезда и более позднее время выезда можно согласовать при бронировании. Размещение с домашними животными запрещено. В апартаментах

нельзя курить, в том числе на лоджии. Если после вас табачный запах - залог не возвращается. Не сдается для вечеринок и застолий, возраст гостей 23+ Заселение дистанционное, нужен паспорт и депозит 2000 руб. На входе в квартиру есть видеофиксация. Это необходимость при дистанционном заселении. Камера направлена только на входную дверь и не нарушает ваше личное пространство Если у вас появились вопросы, можно задать их в сообщениях или позвонив нам. Будем рады вам, дорогие гости!









Move.ru - вся недвижимость России