

Пермь, шоссе Космонавтов, д. 217

3 500 ₽

Пермь, шоссе Космонавтов, д. 217

Улица

[шоссе Космонавтов](#)

Квартира

Количество комнат

2

Жилая площадь

35 м²

Площадь кухни

12 м²

Общая площадь

62 м²

Этаж

19/25

Детали объекта

Тип сделки

Сдаю

Раздел

[Квартиры на сутки](#)

Тип комнат

раздельные

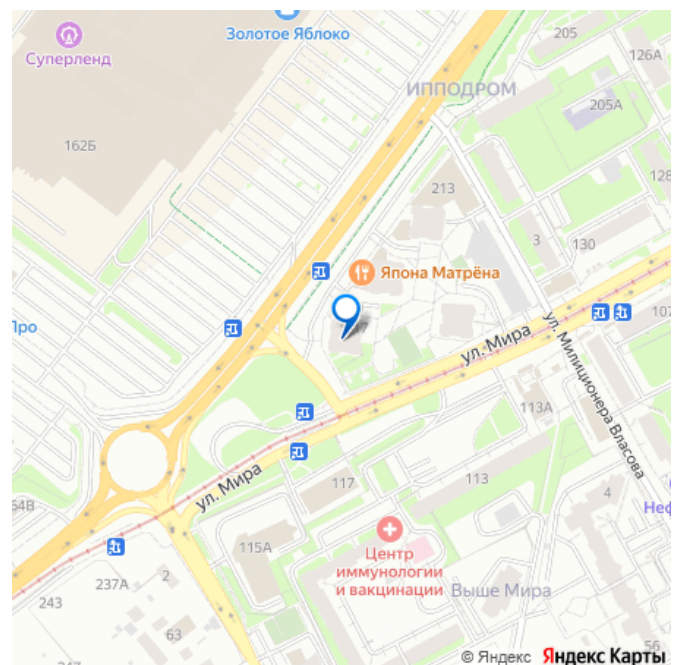
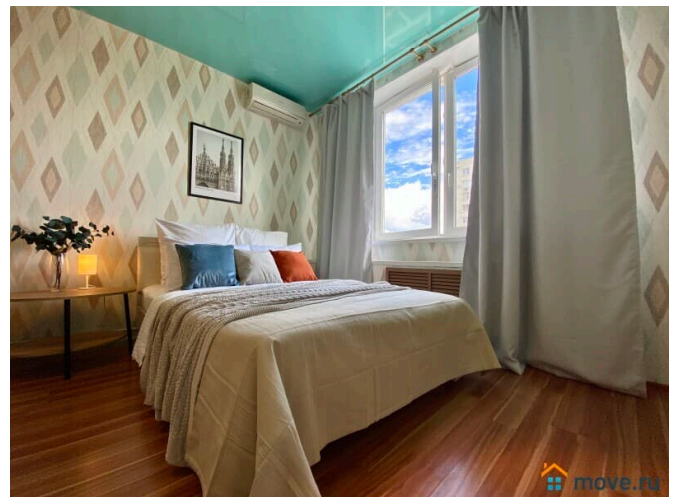
Тип балкона

лоджия

Тип санузла

раздельный

для заметок



Покрытие пола

ламинат

Вид из окна

на улицу

Ремонт

евро

Заселение с детьми

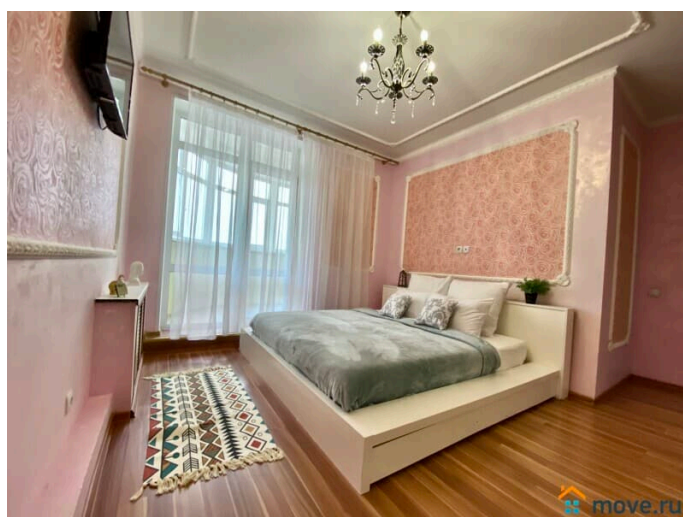
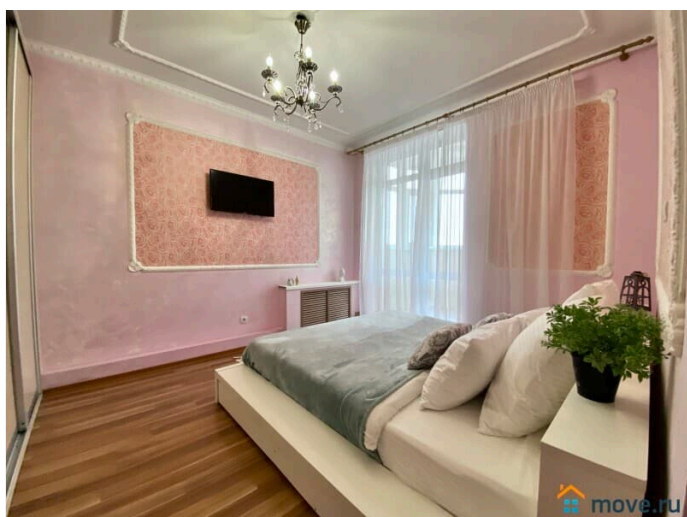
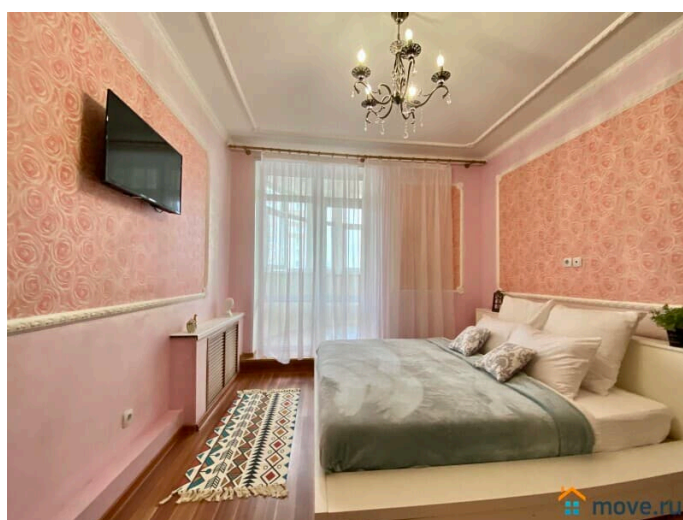
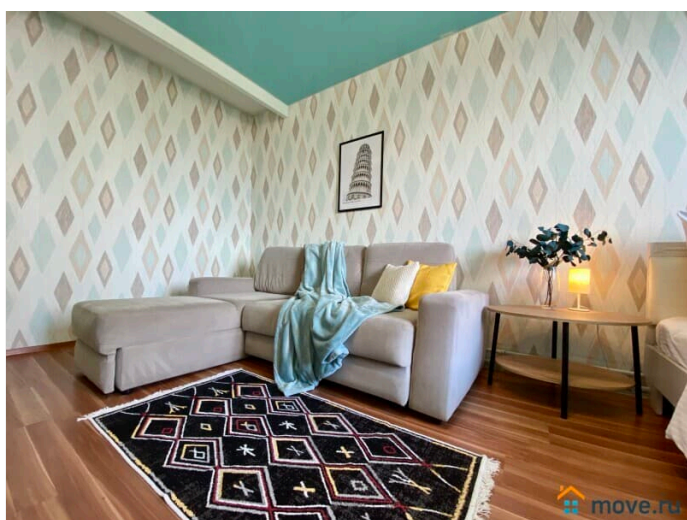
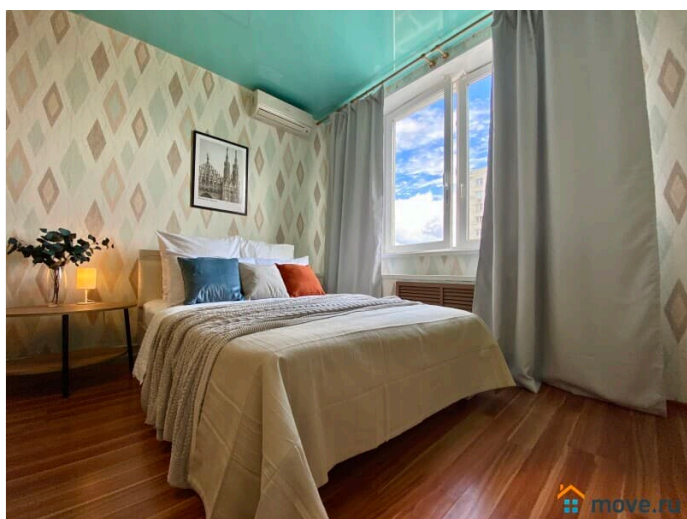
да

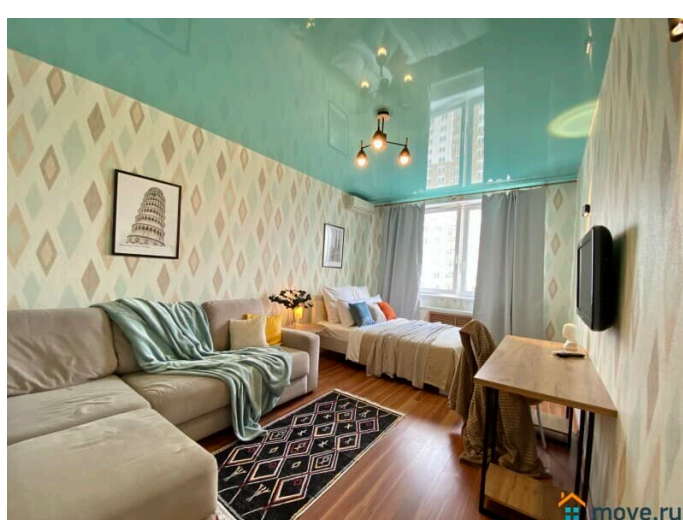
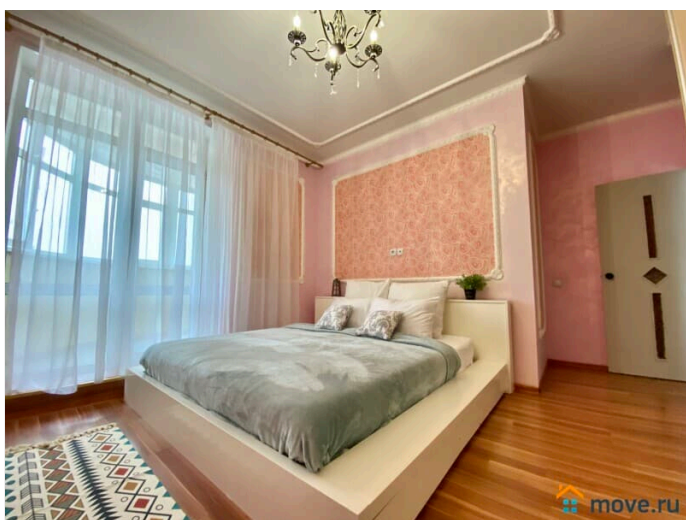
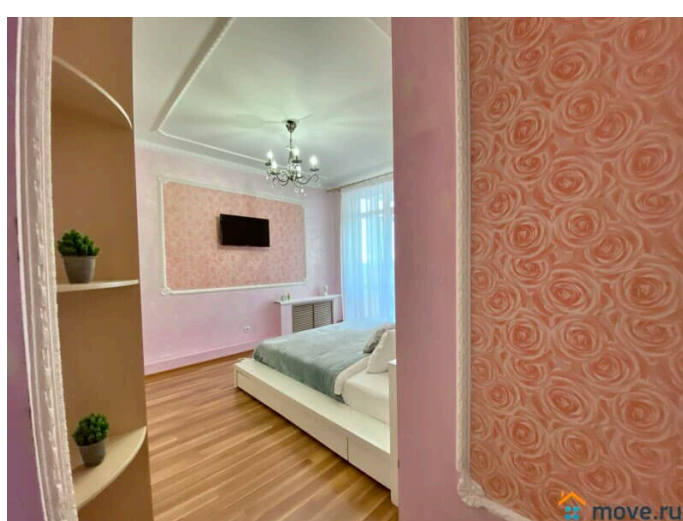
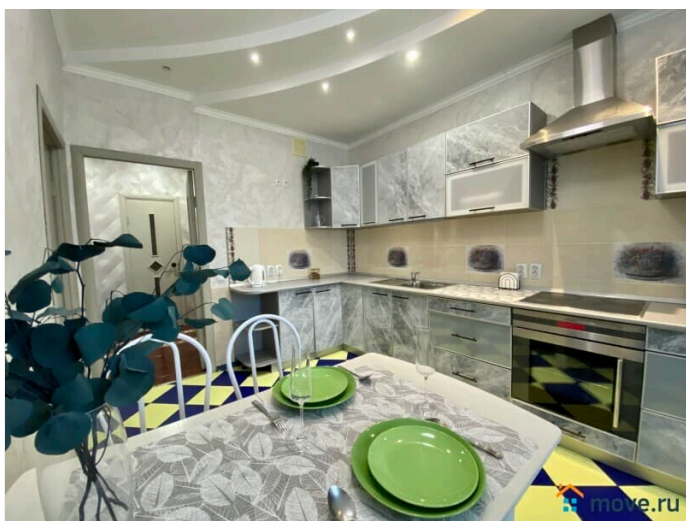
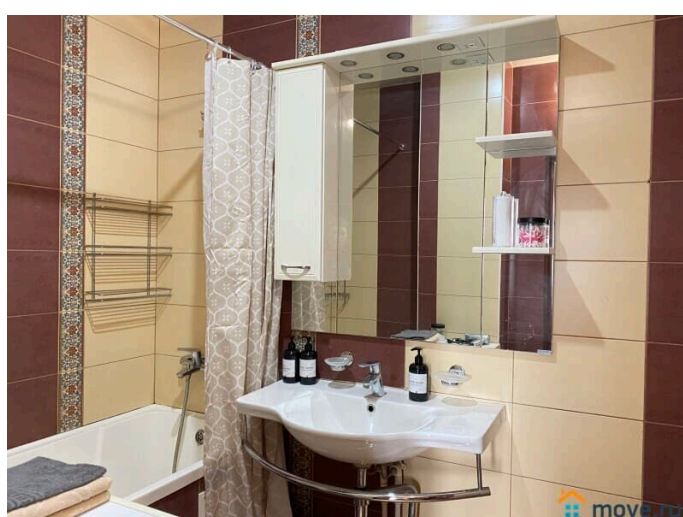
интернет, мебель, мебель на кухне, телевизор, стиральная машина, холодильник, лифт, парковка, охрана

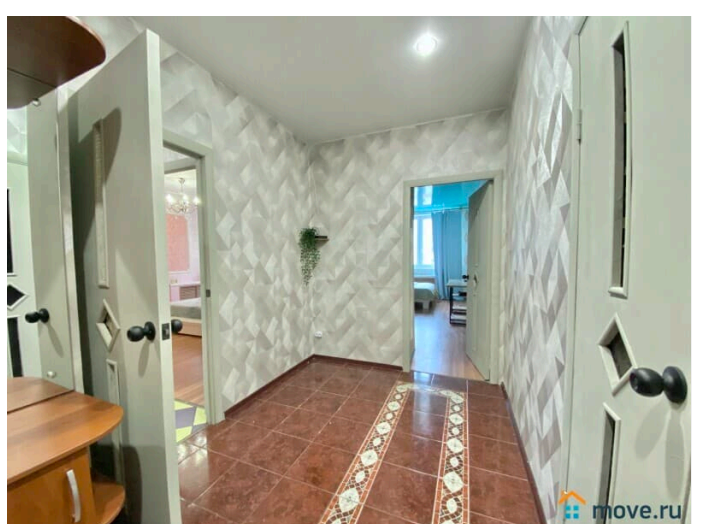
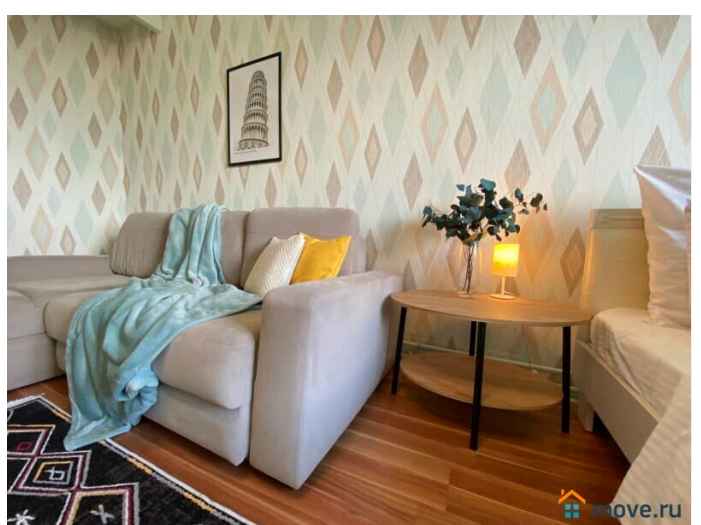
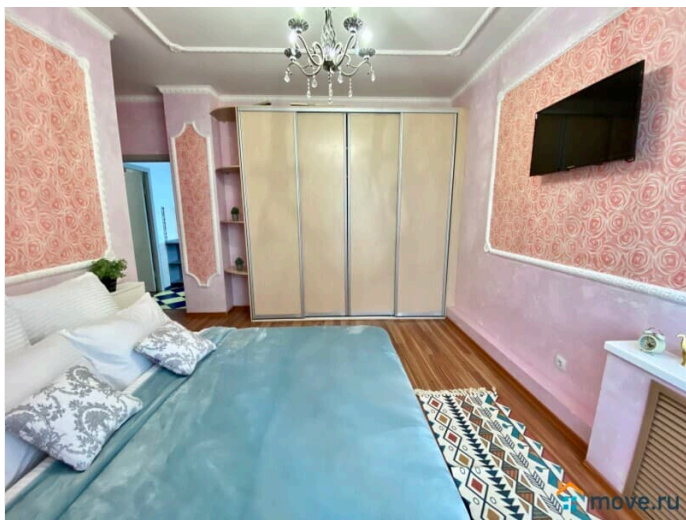
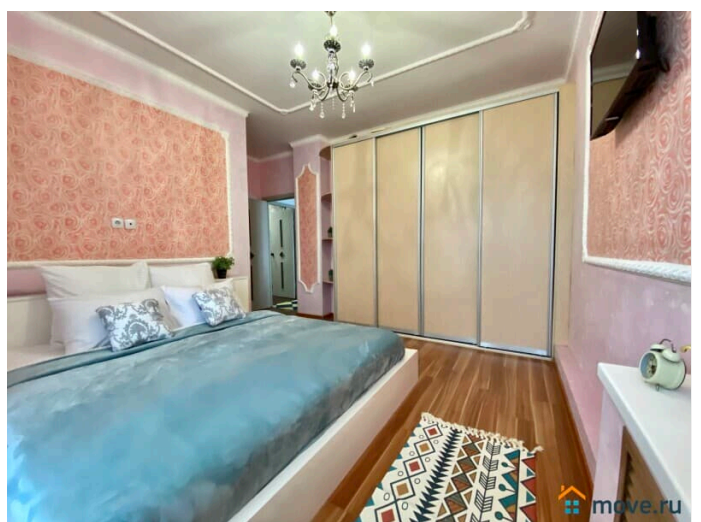
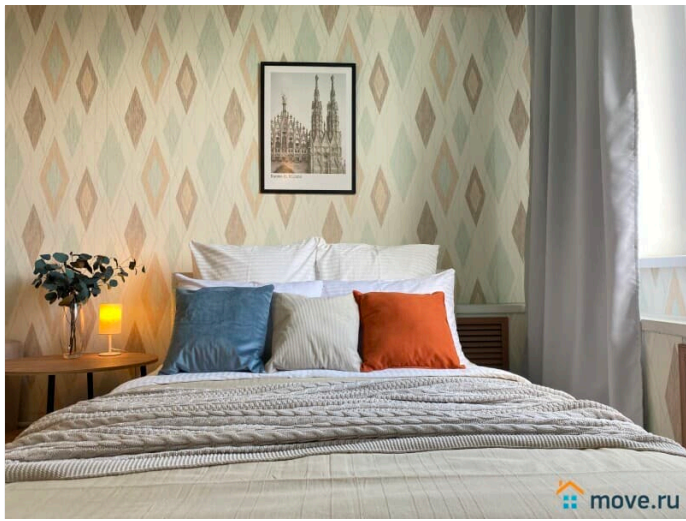
Описание

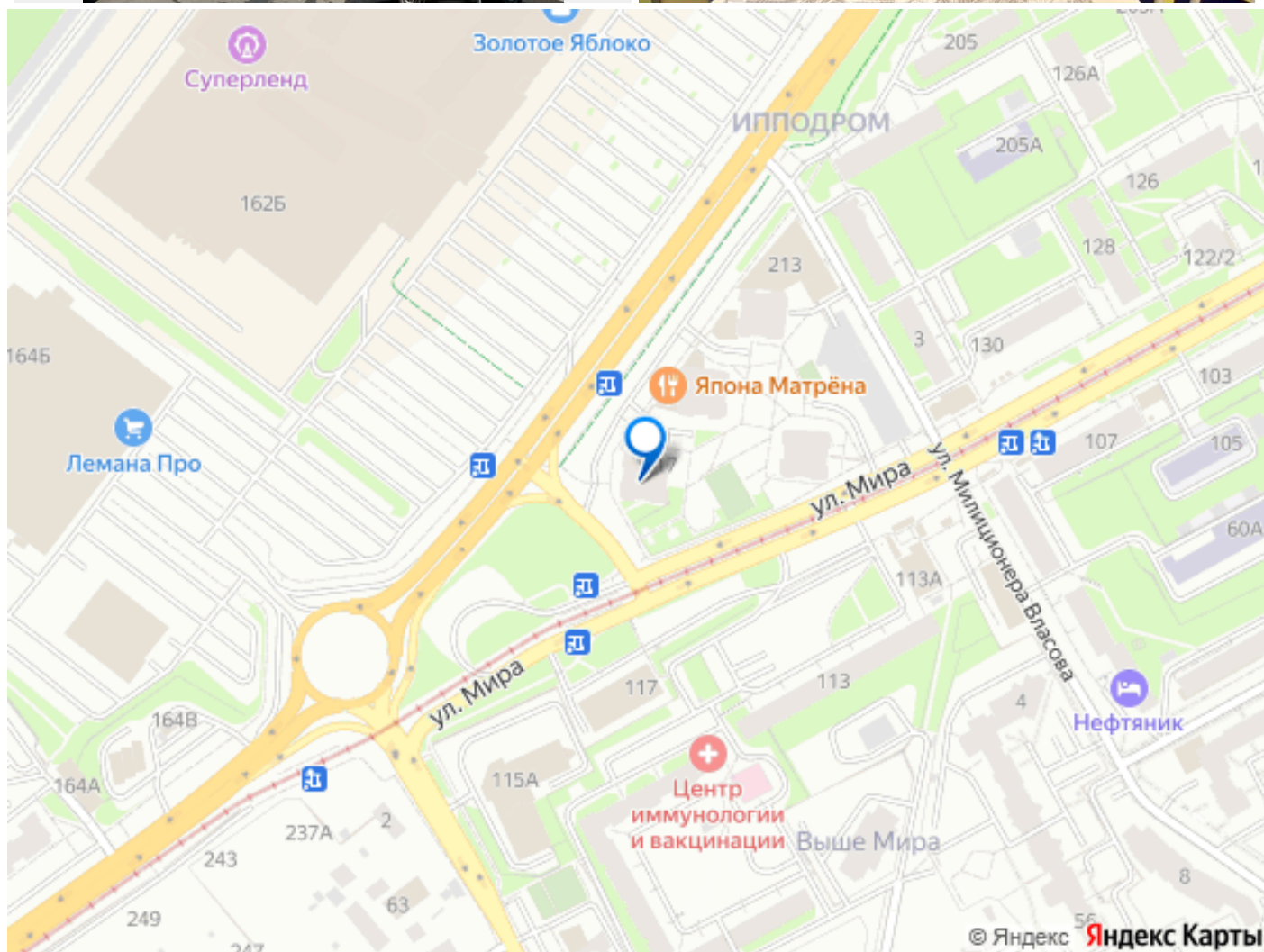
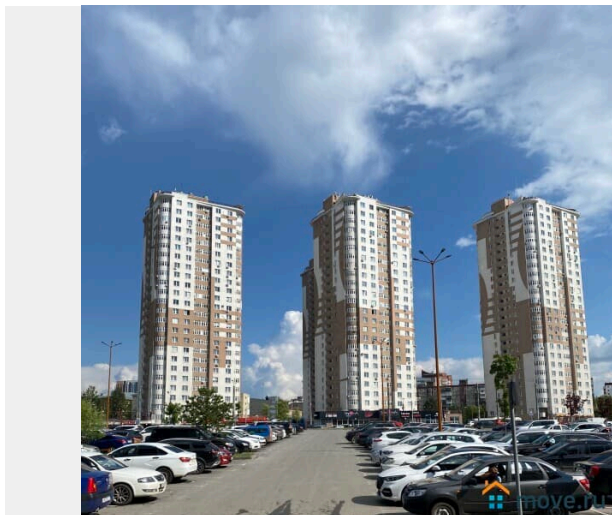
Квартира посуточно с двумя отдельными спальнями в ЖК «Полет» В шаговой доступности: ТРК Планета, Леруа Мерлен, СК Сухарева. Рядом: ПНОС, СИБУР, Транснефть. Аэропорт: 12 км (15 минут на такси) ЖД вокзал: 6 км (10 минут на такси) Автовокзал: 7 км (11 минут на такси) Отчетные документы с QR-кодом предоставляем (в стоимость не включены), возможен безналичный расчёт для организаций Остановка транспорта - в 1 минуте от дома. В соседнем доме Пятерочка и кафе, также рядом с домом много других магазинов. В квартире имеется вся необходимая мебель и бытовая техника для проживания. ТВ в обеих комнатах. Спальных мест: 2+2+2 Заезд: в 15:00 и позже Выезд: до 12:00 Важно! Мы отвечаем на заявки с 10:00 до 23:00. Если вы отправили заявку ночью, мы увидим ее только утром. Квартира не сдаётся под мероприятия, посиделки за столом и шумным компаниям. Возраст гостей: от 24х лет. Минимальный срок аренды 10 суток, стоимость указана от 10 суток и более. Заселение дистанционное, на входе в

квартиру есть видеоконтроль. Если у вас появились вопросы, можно задать их в сообщениях. Будем рады видеть вас, дорогие гости!









Move.ru - вся недвижимость России